



OP Koti

Teerivahe 2
Rauma, Pyynpää

56,0 m²

Kohdenumero 502425

Kerrostalo, 2h, k, s



Ylimmän kerroksen valoisa kaksio

Uuden veroinen ylimmän kerroksen valoisa ilta-aurion ja pihan puoleinen kaksio heti vapaana uusille asukkaille. Sijainti lähellä palveluita ja kaupungin keskustaa. Esteetön kulku maantasasta hissillä. Mahdollisuus ostaa myös erillinen autokatospaikkaosake. Esittelyt, Marko Aalto 044-731 7411 tai marko.o.aalto@op.fi

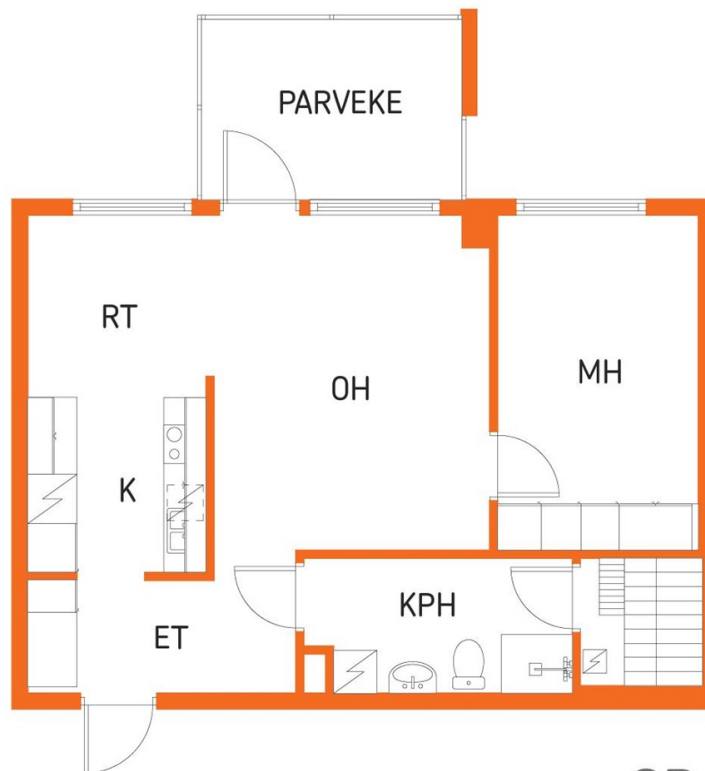
Marko Aalto, puh. 044 731 7411, marko.o.aalto@op.fi

Kov. 2018
Mh. 179 900,00 €
Vh. 179 900,00 €
Energialuokka C₂₀₁₃

56,0 m²

Kohdenumero 502425

Kerrostalo, 2h, k, s



POHJAKUVAT.com

Pohjakuva suuntaa-antava, ei mittakaavassa.

OP Koti 

Hintatiedot

Myyntihinta:	179 900,00 €	3 212,50 €/m ²
Osuus yhtiölainasta:	0,00 €	0,00 €/m ²
Velaton hinta:	179 900,00 €	3 212,50 €/m ²
Maksuehto:	Käteinen	
Lainaosuus maksettavissa:		

Asumiskustannukset

Hoitovastike:	193,20 €/kk	3,45 €/m ² /kk
Rahoitusvastike:	0,00 €/kk	€/m ²
Yhtiövastike yht:	193,20 €/kk	3,45 €/m ² /kk
Muita kustannuksia:	Oma vesimittari	

Huoneiston tiedot

Omistusmuoto:	Omistus
Asuintilojen pinta-ala:	56,0 m ²
Kokonaispinta-ala:	56,0 m ²
Pinta-alan tietolähteet:	Yhtiöjärjestyksen mukainen ja Isännöitsijätodistuksen mukainen
Lisätietoja pinta-alasta:	
Osakenumerot:	1317 - 1540 (224 kpl)
Kunto:	Hyvä
Kerros/kerroksia:	3/3
Parveke:	On, lasitettu. Lasitettu länsiparveke, josta pihanäkymät
Terassi:	Ei
Vapautuminen:	Heti

Varusteet

Keittiö:	Jääkaappipakastin, keraaminen liesi, liesituuletin, astianpesukone, kaapistot, pöytätasot laminaattia.
Sauna/kph/wc:	Sauna, kylpyhuone, suihku, suihkuseinä, peilikaappi, allaskaappi, pesukoneliitäntä, lattialämmitys.
Pintamateriaalit:	Keittiö: parkettilattia, seinät maalattu. Olohuone: parkettilattia, seinät maalattu. Makuuhuone 1: parkettilattia, seinät maalattu. Sauna: lattia laatoitettu, seinät paneloitu. Kylpyhuone: laatoitettu. Eteinen: lattia parkettia, seinät maalattu.
Säilytystilat:	huoneistokoht. varastot
Muuta kauppaan kuuluvaa:	Irralliset vaatekaapit, kiinteät kaapit eteisessä ja makuuhuoneessa. Sälekaihtimet. Naulakko. Huoneistossa näkyy kaapeli-TV.

Muut tiedot

Lähipalvelut:	kauppa 500m, keskusta noin 1 km, palvelut lähellä
Koulut:	Ala-aste ja yläaste vieressä
Päiväkoti:	vieressä

Luovutusrajoitukset/lunastus

Muut käyttö- tai luovutusrajoitukset:	Ei
--	----

Yhtiön tiedot

Nimi:	Asunto Oy Rauman Teeripuisto
Käyttöönottovuosi:	2018
Rakennusmateriaali:	Betoni.
Kattotyyppi ja kate:	Harja, pelti.
Lämmitysjärjestelmä:	Kaukolämpö.
Lämmönjakojärjestelmä:	Vesikiertoinen patterilämmitys.
Ilmanvaihtojärjestelmä:	
Energialuokka:	C ₂₀₁₃
Kiinteistön hoidosta vastaa:	
Isännöitsijä:	Länsi-Suomen OP-Isännöinti Oy
Taloyhtiössä on:	Kellarikomerot, väestösuoja, huoneistokohtaiset varastot
Peruskorjaukset:	
Päätetyt remontit:	
Muut tiedossa olevat korjaustarpeet:	
Muut tiedot taloyhtiön kunnosta:	
Tontin pinta-ala:	5 447 m ² Tontin omistus: Tontin vuokra: Vuokrattu 0,00 €/v
Tontin vuokranantaja:	Rauman kaupunki Vuokrasopimus voimassa:
Asuin- ja liikehuoneistot yht. (kpl/m²):	Asuinhuoneistoja 40 kpl (0,0 m ²) Liikehuoneistoja 0 kpl (0,0 m ²) Muita tiloja 2 kpl (0,0 m ²)
Tiedot autopaikoista:	

Ota yhteyttä



Marko Aalto

Myyntipäällikkö, LKV

Puhelin 044 731 7411, 044 731 7411
marko.o.aalto@op.fi

OP Koti Länsi-Suomi Oy LKV

Nortamonkatu 16, 26100 RAUMA

044 7317433

Facebookissa OP Koti Länsi-Suomi ja

Instagramissa opkoti.lansisuomi

Y-tunnus 0741856-5

30.3.2021 17.04