

Laskelma metsäkiinteistön arvosta

Laskelman nimi: Heinäniemi

Arvioidut tilat		Kunta	Pinta-ala, ha	Kok. ala, ha
HEINÄNIEMI	297-440-1-19	KUOPIO	24,70	24,70
Yhteensä			24,70	24,70

Yhteenveto	ha / m3	€	€, yht	€/ha
1. Metsämaan arvo	22,67		5 887	260
2. Kitumaan arvo			0	85
3. Joutomaan arvo			0	50
4. Taimikon arvo	6,22		8 585	1 380
5. Puuston arvo			63 201	
5.1 Uudistettavien metsien puuston arvo	982	44 120		
5.2 Kasvatusmetsien puuston arvo	344	5 672		
5.3 Kasvatusmetsien puuston odotusarvolisä		13 409		
6. Metsänhoitokustannukset			0	
7. Arvioitu arvo ilman korjausta			77 673	3 426
Kokonaisarvon korjaus		-15%	-11 651	
8. Arvioitu arvo korjauksen jälkeen			66 022	2 912
Muut kustannukset ja arvot			0	
9. Arvioitu kokonaisarvo			66 022	2 912

Lisätiedot:

Muut kustannukset ja arvot	€
Yhteensä	

Metsävaran lähde:

Julkinen metsävaratieto. Maastotarkistettu 8/2022

Erityiskohteet:

--

Lisätiedot:

--

Arvion laatija: Mikko Rautiainen

Kuviokartta

1:7500

OP Koti 



Koordinaatisto

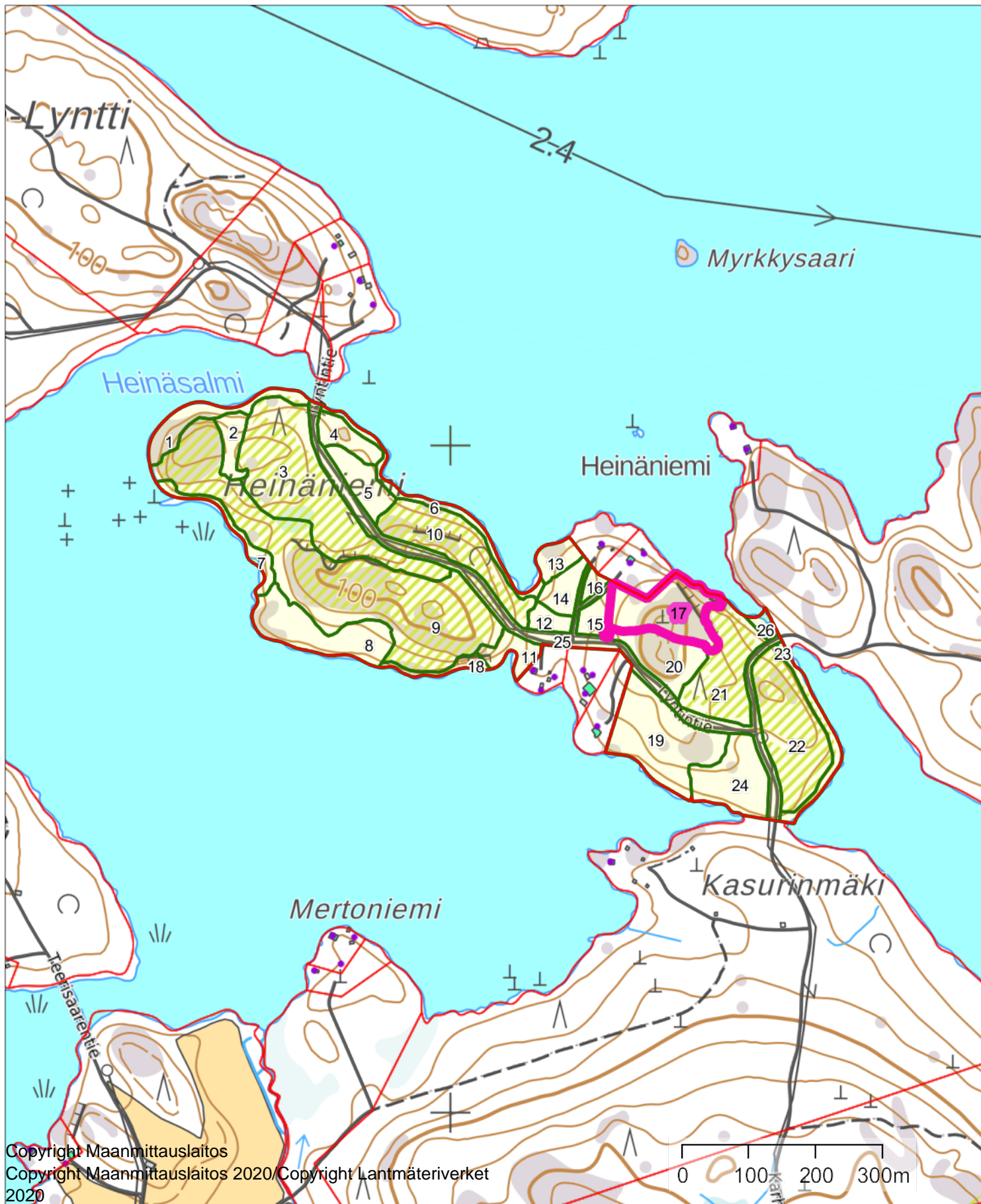
ETRS-TM35FIN

Keskipiste

(553067, 6986759)

Tulostettu

21.8.2022



Copyright Maanmittauslaitos
Copyright Maanmittauslaitos 2020/Copyright Lantmäteriverket
2020

Ilmakuva

1:7500

OP Koti 



Koordinaatisto

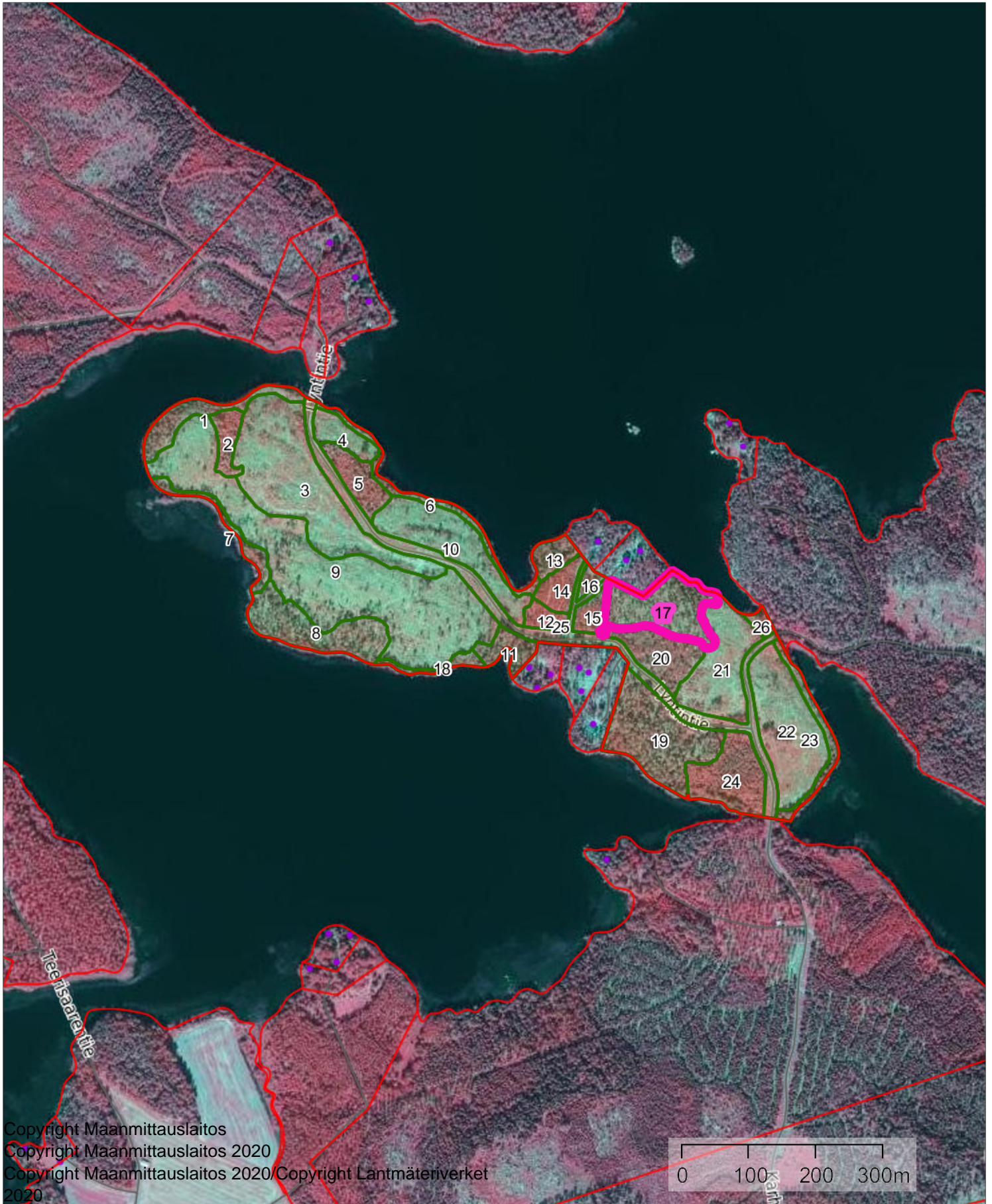
ETRS-TM35FIN

Keskipiste

(553072, 6986757)

Tulostettu

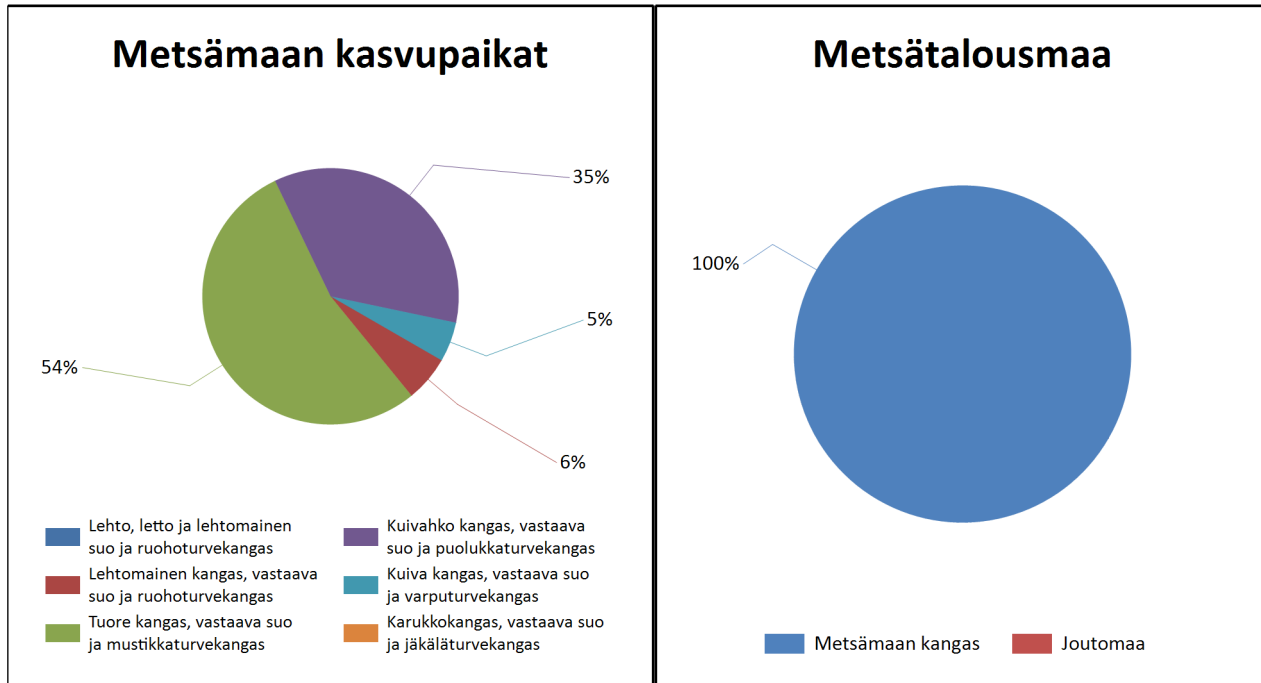
21.8.2022



Kuvio	Teholl. p-ala	Kasvu- paikka	Pää- puulaji	Kehitys- luokka	Arvokas- vu, %	Puuston tilavuus m ³ /ha											Arvo €/kuvio				
						Mät	Kut	Kot	Mäk	Kuk	Kok	Muu	Yht.	m ³ / kuvio	Puusto €/kuvio	OA- kerroin €/ha		OA-lisä €/ha	Maa €/ha	Taimikko €/ha	Arvo €/ha
16	0.11	MT	Rauduskoivu	03	9.3	0	5	5	0	9	68	0	88	9	192	1.88	1559	310	0	3641	394
17	1.14	CT	Mänty	04	2.4	47	0	0	50	4	4	0	104	118	4649	1.00	0	100	0	4174	4763
18	0.17	MT	Mänty	04	5.7	46	3	0	20	5	14	0	90	15	678	1.00	0	310	0	4271	731
19	1.64	MT	Mänty	04	0.9	128	0	18	37	6	32	5	226	371	17270	1.00	0	310	0	10815	17780
20	0.76	VT	Mänty	02	12.3	1	2	0	44	15	11	5	78	60	841	2.80	1984	170	0	3257	2485
21	1.32	MT	Kuusi	T1	0.0	0	0	0	0	0	0	0	0	0	0	0.00	0	310	1437	1747	2300
22	1.70	MT	Kuusi	T1	0.0	0	0	0	0	0	0	0	0	0	0	0.00	0	310	1353	1663	2823
23	0.36	VT	Mänty	04	3.4	58	11	1	23	7	8	0	107	38	1854	1.00	0	170	0	5346	1915
24	1.00	MT	Kuusi	02	17.0	0	5	0	9	63	21	2	101	101	1489	2.50	2245	310	0	4051	4031
25	2.03			0	0.0	0	0	0	0	0	0	0	0	0	0	0.00	0	0	0	0	0
26	0.10	VT	Mänty	03	5.7	14	0	4	6	0	22	16	62	6	157	1.00	0	170	0	1686	174
Keskim. /ha	0.95			50	3.5	22	1	3	9	6	9	4	54	51	1915	543	238	1380	3145	2987	

Arvio yhteensä	24.70	536	29	69	229	157	220	87	1327	49792	13409	5887	8585	77673
-----------------------	--------------	------------	-----------	-----------	------------	------------	------------	-----------	-------------	--------------	--------------	-------------	-------------	--------------

Kasvupaikat kangasmailla ja soilla



	Kangasmaat, ha	Suot, ha	Yhteensä, ha
Metsämaan kasvupaikat			
Lehto, letto ja lehtomainen suo ja ruohoturvekangas			0,0
Lehtomainen kangas, vastaava suo ja ruohoturvekangas	1,3		1,3
Tuore kangas, vastaava suo ja mustikkaturvekangas	12,2		12,2
Kuivahko kangas, vastaava suo ja puolukkaturvekangas	8,0		8,0
Kuiva kangas, vastaava suo ja varputurvekangas	1,1		1,1
Karukkokangas, vastaava suo ja jäkäläturvekangas			0,0
Metsämaa yhteensä	22,7	0,0	22,7
Kitu- ja joutomaan kasvupaikat			
Kalliomaa ja hietikko	0,0	0,0	0,0
Lakimetsä ja tunturi	0,0	0,0	0,0
Kitumaa	0,0		0,0
Joutomaa	0,0		0,0
Metsätalousmaa yhteensä	22,7	0,0	22,7

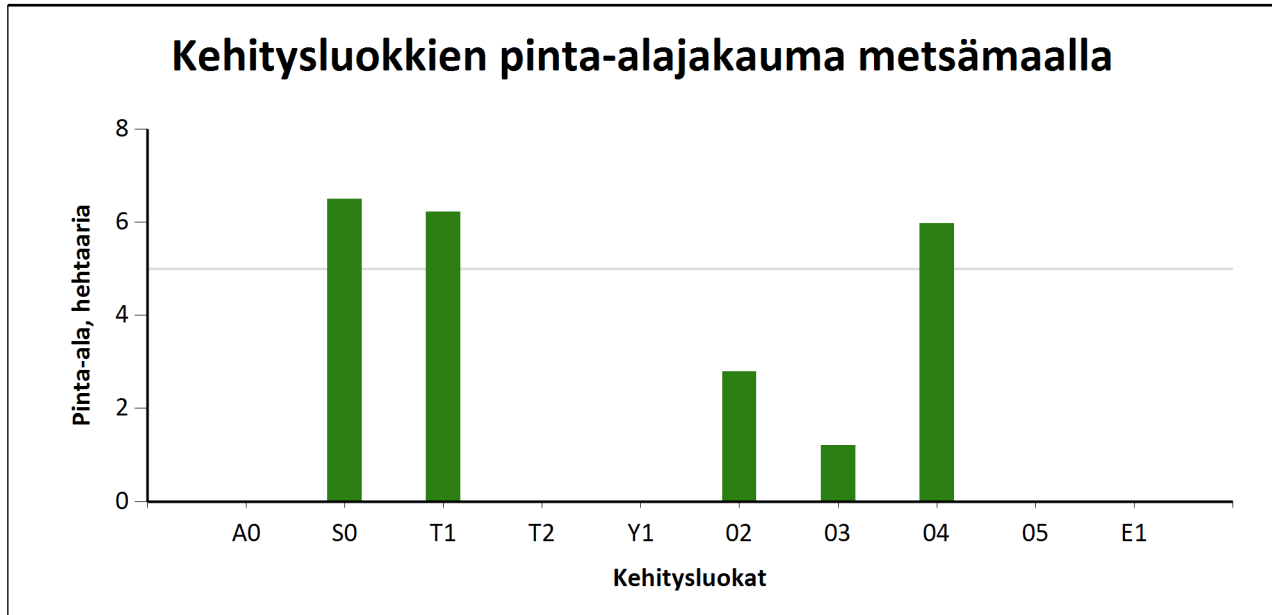
Tällä sivulla esitetyt pinta-alat eivät sisällä teiden, sähkölinjojen ym. kohteiden alle jäävää metsäpinta-alaa.

Kehitysluokat

Puuston keski-ikä metsämaalla 53 vuotta.

Puuston keskitilavuus metsämaalla 61 m³/ha.

Puuston kokonaistilavuus metsämaalla 1 380 m³.



Metsämaan kehitysluokat	Pinta-ala		Keski-ikä, vuotta	Puuston keskitilavuus, m ³ /ha
	ha	%		
A0 - Aukea		%		
S0 - Siemenpuumetsikkö	6,5	28,6 %	80	11
T1 - Taimikko alle 1,3 m	6,2	27,4 %	3	0
T2 - Taimikko yli 1,3 m		%		
Y1 - Ylispuustoinen taimikko		%		
O2 - Nuori kasvatusmetsikkö	2,8	12,3 %	28	97
O3 - Varttunut kasvatusmetsikkö	1,2	5,3 %	45	94
O4 - Uudistuskypsä metsikkö	6,0	26,3 %	88	154
O5 - Suojuspuumetsikkö		%		
E1 - Eri-ikäisrakenteinen metsikkö		%		
Metsämaa yhteensä	22,7	100,0%	53	61
Kitumaa				
Joutomaa				
Muu metsätalousmaa				
Metsätalousmaa yhteensä:	22,7			

Tällä sivulla esitetyt pinta-alat eivät sisällä teiden, sähkölinjojen ym. kohteiden alle jäävää metsäpinta-alaa.

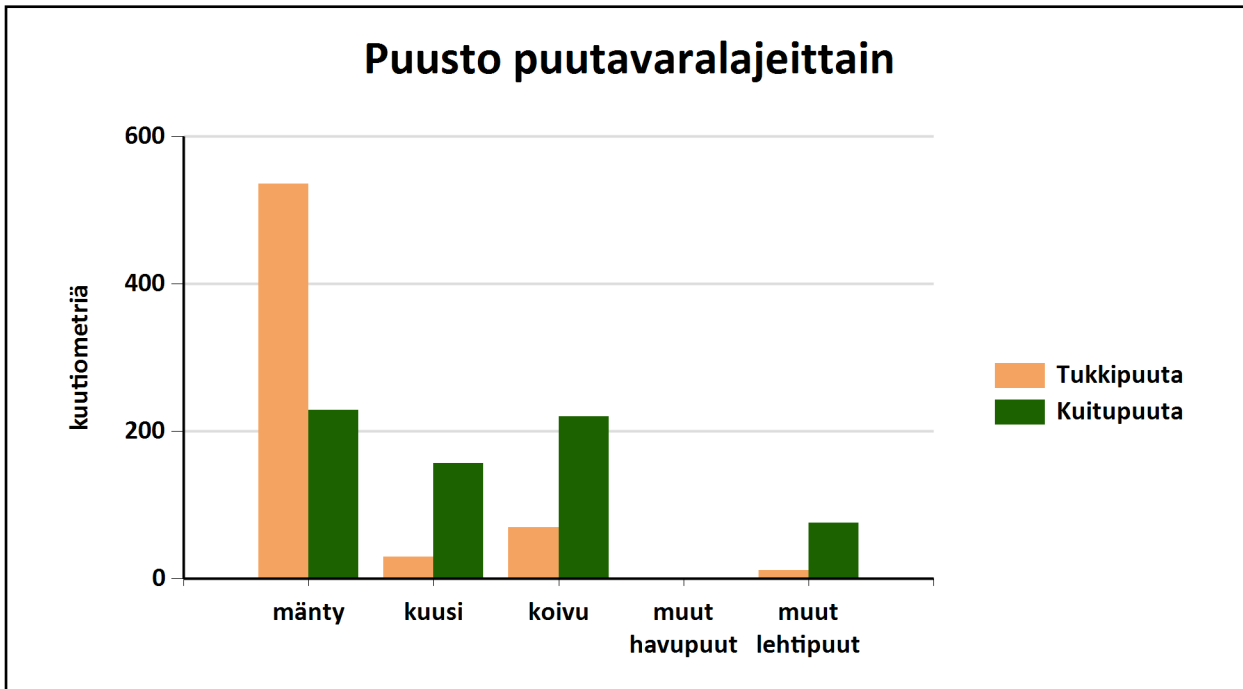
Puustotietojen yhteenveto vuonna 2022

Suunnitelman kokonaispuusto vuonna 2022 on 1380 m³, eli keskimäärin 61 m³/ha metsätalousmaalla.

Tukkipuuta yhteensä: 646 m³, eli 47 % kokonaispuustosta.

Kuitupuuta yhteensä: 681 m³, eli 49 % kokonaispuustosta.

Muuta runkopuuta yhteensä: 53 m³, eli 4 % tilan kokonaispuustosta.



	Pinta-ala, ha	Ainespuusto puulajeittain, m ³					Puusto yhteensä, m ³	Puusto m ³ /ha
		männy	kuusi	koivu	muut havupuut	muut lehtipuut		
Metsämaa yhteensä	22,7							
Tukkipuuta		536	29	69		12	646	28
Kuitupuuta		229	157	220		75	681	30
Kitumaa								
Joutumaa								
Muu metsätalousmaa								
Metsätalousmaa yhteensä:	22,7	765	186	289	0	87	1327	59

Yllä oleva taulukko sisältää ainespuuston, eli tukki- ja kuitupuun

Puuston tilavuus ja kehitysnuste

	Nykypuusto	Vuonna 2032	Vuonna 2042
Tukkia, m ³	646	241	454
Kuitua, m ³	681	509	2046
Muuta runkopuuta, m ³	53	275	353
Yhteensä, m³	1380	1024	2853
Keskimäärin, m ³ /ha	61	45	126

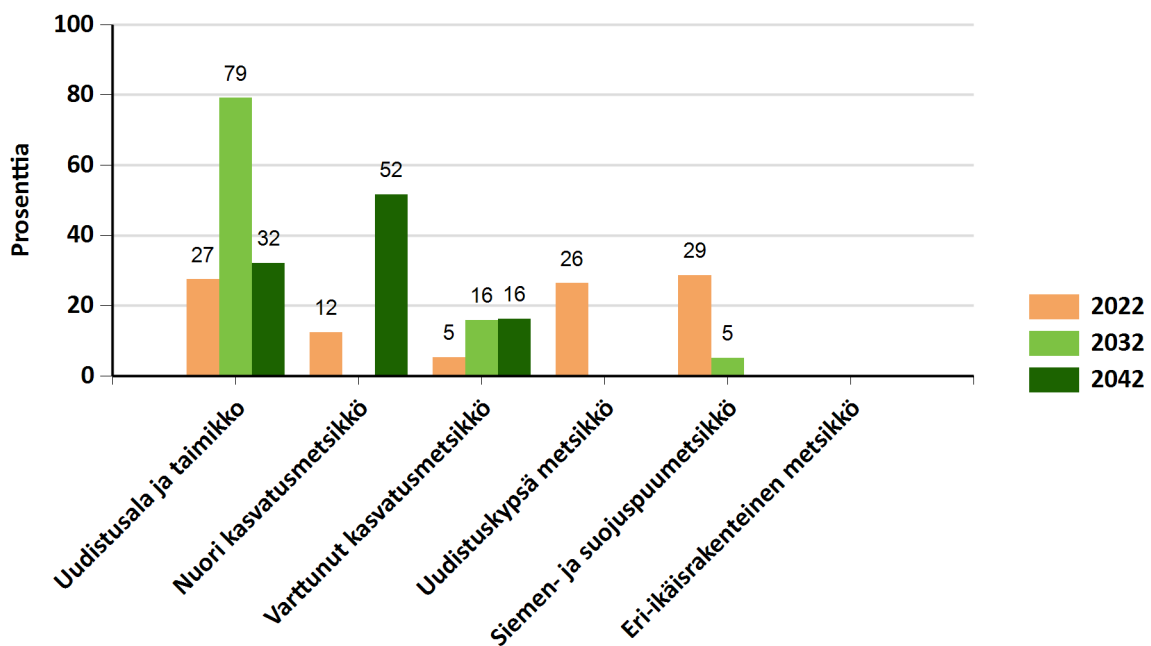
Puuston kasvu metsätalousmaalla

	Nykypuusto	Vuonna 2032	Vuonna 2042
Keskikasvu, m ³ /ha	2,14	5,83	10,23
Kasvu yhteensä, m ³	49	132	232

Puuston arvo ja arvokasvu metsätalousmaalla

	Nykypuusto	Vuonna 2032	Vuonna 2042
Puuston arvo, €	45967	21160	56779
Puuston arvokasvu, €/vuosi	1086	1589	7521
Puuston keskimääräinen arvokasvu, %	4	6	16

Pinta-ala kehitysluokittain



Luontotiedot kuvioittain

Kuvio		Monimuotoisuustieto/ erityispiirre	Tarkenne	Lisätiedot
HEINÄNIEMI 297-440-1-19				
11	0,3	Rantametsä		
13	0,3	Rantametsä		
17	1,1	Kallio	Muu arvokas elinympäristö	
		Rantametsä	Muu arvokas elinympäristö	
Yhteensä	1,8			

Kuollut puusto

Kuvio	Puulaji	Tyyppi	Läpimitta (cm)	Tilavuus (m ³ /ha)	Pinta-ala (ha)	Tilavuus kuviolla (m ³)
Yhteensä						

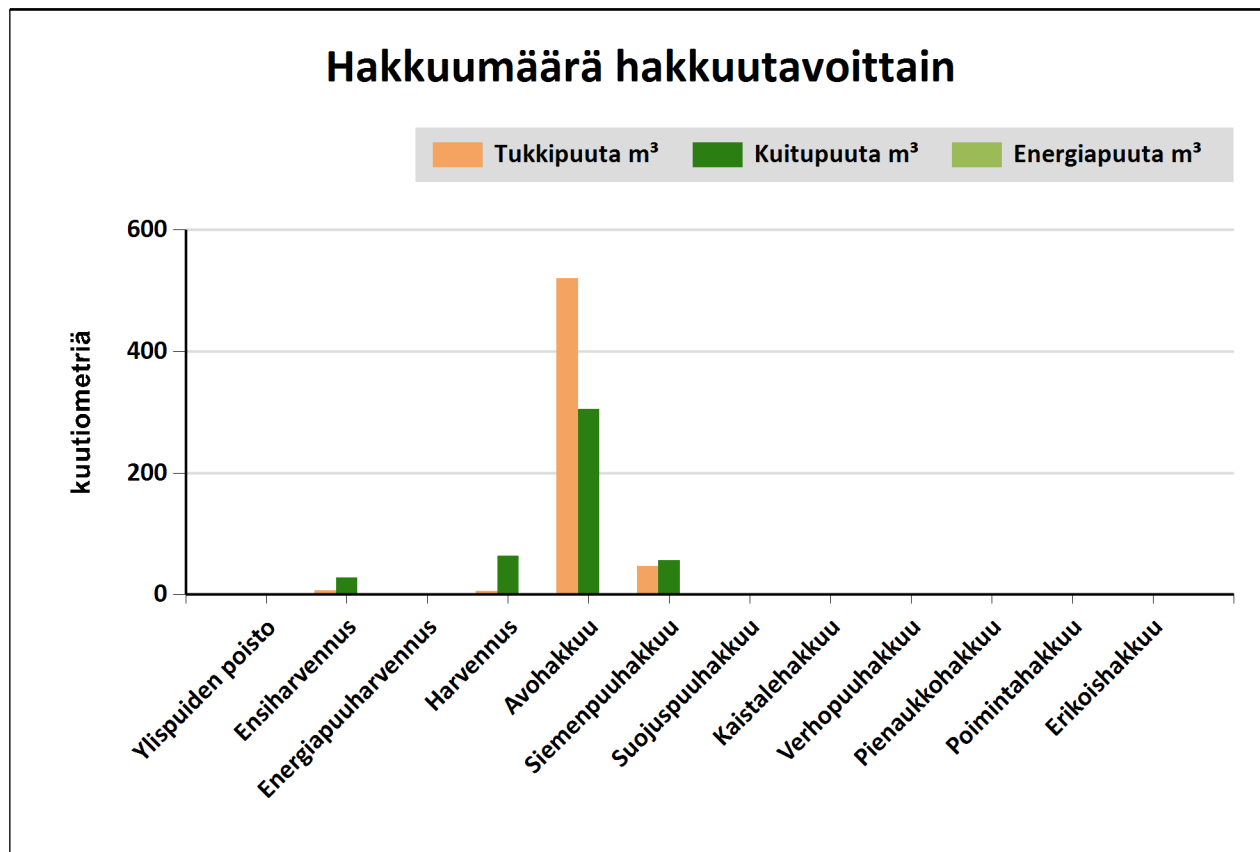
Hakuumäärä hakkuutavoittain 2022 - 2032

Tässä suunnitelmassa ehdotettujen hakuiden mukainen kertymä on

vuonna 2022: 0 m³

vuosina 2023-2027: 839 m³

ja vuosina 2028-2032: 195 m³



Hakkuutapa	Pinta-ala, ha	Tukkipuuta m ³	Kuitupuuta m ³	Energiapuuta m ³	Yhteensä, m ³
Ylispuiden poisto					0
Ensiharvennus	0,8	7	28		35
Energiapuuharvennus					0
Harvennus	1,3	6	64		70
Avohakkuu	5,2	520	305		825
Siemenpuuhakkuu	1,1	47	56		103
Suojuspuuhakkuu					0
Kaistalehakkuu					0
Verhopuuhakkuu					0
Pienaukkohakkuu					0
Poimintahakkuu					0
Erikoishakkuu					0
Yhteensä:	8,5	581	453		1034