



OP Koti

Kukkulankuja 1
Jämsä, Jämsänkoski Oinaala

75,0 m²/95,0 m²

Kohdenumero 509923

Omakotitalo, oh+k+2mh+ps+wc/psh+s



Kiva pikkutalo isolla tasaisella tontilla

KOTI, johon on tehty vuosien varrella paljon remontteja/uudistuksia, kodista ja pihapiiristä on huolehdittu rakkaudella ja hyvin. KOTI, johon mahtuu asumaan pieni perhe vakituisesti, tai joka on oiva vaihtoehto vaikka ympärivuotiseksi vapaa-ajan asunnoksi. Upea tasainen hoidettu tontti istutuksineen ja erilaisine levähdyspaikkoineen syreenimajan ympäröimällä patiolla tai pihakeinussa koivun katveessa antaa voimaa kiireisen työpäivän lomassa. Käytössä oleva pihasauna kruunaa kesäpäivän! Tule ihastumaan tähän kauniiseen paikkaan.

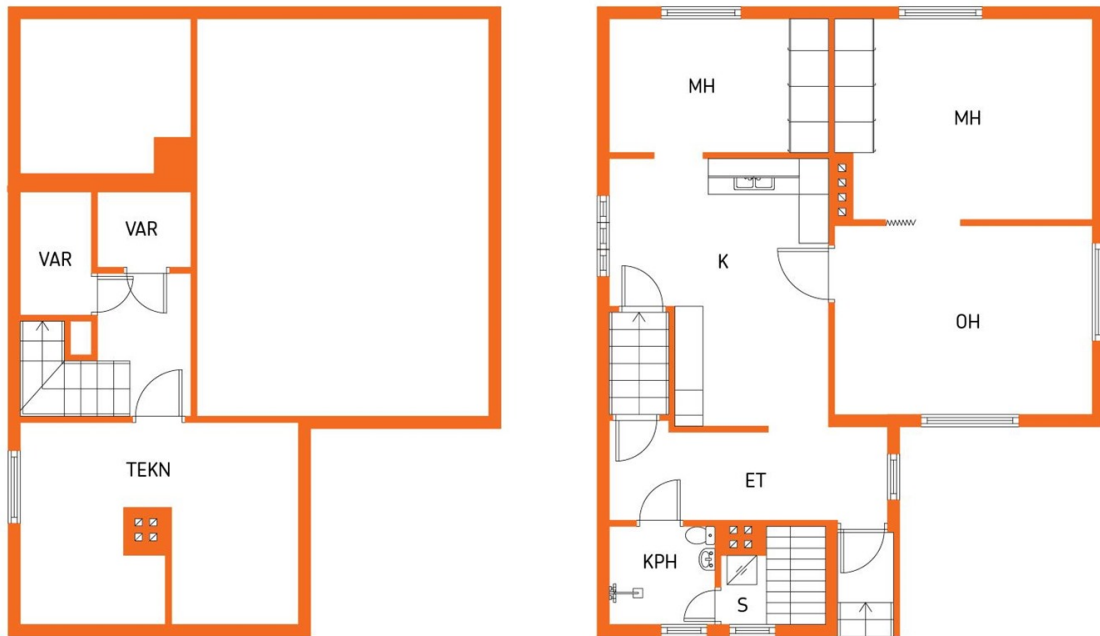
. OP Koti Jämsä Oy LKV, puh. ,

Kov. 1948
Mh. 49 000,00 €
Energialuokka Ei lain
ed. e-tod.

75,0 m²/95,0 m²

Kohdenumero 509923

Omakotitalo, oh+k+2mh+ps+wc/psh+s



POHJAKUVAT.com

Pohjakuva suuntaa-antava, ei mittakaavassa.

OP Koti 

Hintatiedot

Myyntihinta: 49 000,00 €
Maksuehto: Käteinen

Asumiskustannukset (keskimäärin)

Kiinteistövero: ,

Asuinrakennuksen tiedot

Asuintilojen pinta-ala:	75,0 m ² *)	Muut tilat: 20,0 m ²
Kokonaispinta-ala:	95,0 m ²	
Lisätietoja pinta-alasta:	pannuhuone, varastotilat, avovintti.	
Rakennusvuosi:	1948	
Käyttöönottovuosi:	1948	
Rakennusluvan mukainen käyttötarkoitus:	vakituinen asuinrakennus	
Kunto:	Tyydyttävä	
Kerros/kerroksia:	1	
Parveke:	Ei	
Vapautuminen:	Sopimuksen mukaan	
Vuokrattu:	Ei	
Rakennusmateriaali:	Puu, Puurunko, purueriste.	
Kattotyyppi/kate:	Harja, pelti. Peltikate uusittu, jonka yhteydessä asennettu kattoturvatuotteet sekä uudet räystäät ja rännit.	
Salaojat:	Pihan sorastus tehty vuonna 2020 syksyllä.	
Lämmitysjärjestelmä:	öljy, Öljykattila on vaihdettu vuonna 2010, öljysäiliö on pannuhuoneessa, terässäiliö on puhdistettu ja tarkastettu n. 4 vuotta sitten. Ouman-säätölaite asennettu kattilan vaihdon yhteydessä.	
Lämmönjakojärjestelmä:	Vesikiertoinen patterilämmitys.	
Ilmanvaihtojärjestelmä:	Painovoimainen	
Energialuokka:	Ei lain edellyttämää energiatodistusta. Kohteella ei ole vielä lain edellyttämää energiatodistusta ja sen vuoksi energialuokka ei ole tiedossa.	
Lisätiedot rakennuksen kunnosta:	Viemärit ja käyttövesiputket uusittu osittain n. vuonna 1979, lämpöikkunat asennettu 1996 ja ulko-ovi vaihdettu 2017. Uudet ulkoportaat tehty 2017.	
Laajennukset:	Laajennusosaan rakennettu v. 1980 sauna ja pesuhuone/wc, samalla keittiötä on laajennettu. Alakerrassa kellari ja lämmönjakohuone.	
Muut rakennukset:	Piharakennus, jossa autotalli, liiteri sekä käytössä oleva perinteikäs puusauna ja saunakamari.	
Muut rakennukset luvat:	Rakennusluvista saadaan lisätietoa Jämsän kaupungilta kesälomien jälkeen (18.7. alkavalla viikolla).	
Lisätiedot:	Omakotitaloon on tehty laajennos n.1980, jossa sauna ja pesuhuone/wc, joka vesikiertoisella lattialämmityksellä. Sittemmin 2017 saunaan uusittu uudet lauteet, kiuas ja paneelointi	

Varusteet

Keittiö:	Keittössä on vaaleat kaapistot, jääkaappipakastin, sähköliesi, liesituuletin (hormi ulos) ja kiinteät valaisimet.
Sauna/kph/wc:	Saunassa on sähkökiuas, pesuhuone/wc:ssä suihku, peilikaappi, kaappeja, pesukoneliitäntä ja lattialämmitys.
Pintamateriaalit:	Saunassa on muovimattolattia, seinät ja katto on paneeloitu. Pesuhuone/wc:ssä on myös muovimattolattia ja seinissä muovitapetit. Muissa asuintiloissa on lattiat parkettijäljitelmä-muovimatoilla ja huoneiden seinät on tapetoitu/maalattu, eteisen seinässä sisustuslevyä.
Säilytystilat:	
Muu varustus:	Kaapeli-TV, VALMIUS rak. nurkalla. Antennijärjestelmä. Pihavarusteet, pihakeinu. Istutukset.
Muuta kauppaan kuuluvaa:	Rullaverhot. Mattoteline. Pyykinkuivausteline. Jätesäiliö.

Kiinteistö

Maapohjan tyyppi:	Tila.
Tilan nimi ja rekisterinro:	Oinaala 15:102,
Kiinteistötunnus:	182-423-6-174
Kunta/kaupunginosa tai kylä:	Jämsä/
Tontin/pihapiirin kuvaus:	Kauniissa hyvin hoidetussa pihapiirissä paljon marjapensaita, omenapuita ja

Kiinteistö

Maapohjan pinta-ala:	tyrnimarjapensaita. Piharemontti ja soraistus pihatiehen tehty 2020.
Maapohjan omistus:	1 595 m ² Oma
Vuokrasopimus päättyy:	
Käyttö-/luovutusrajoitus:	Kyllä, --
Tilan jakaminen:	
Vesijohto/käyttövesi:	Kyllä/kunnan
Viemäri/jätevesihuolto:	Kyllä/kunnan.
Lisätietoa vesi- ja viemärijärjestelmästä:	Pesuedet pihasaunasta mahdollisesti saunan takana olevaan saostuskaivoon.
Jätevesiselvitys tehty:	Ei
Kaavoitus ja luvat/lisätietoja antaa:	Asemakaava (ohjeellinen tonttijako), rakennuslupa/Jämsän kaupunki.
Kokonaisrakennusoikeus:	390 m ²
Lisätietoa rakennusoikeudesta:	Rakennusoikeus AO: 15/25 eli 25 % tontin pinta-alasta, rakennuksen pohjapinta-ala saa olla 15 % rakennusoikeuden määrästä.
Kiinnitykset:	0,00 €
Muut rasitukset ja rasitteet:	
Ranta:	..

Muut tiedot

Lisätiedot:	Asbestikartoitusta ei ole tehty. Kellarikerroksessa maanapaineseinän alaosassa tummentumaa.
Lähipalvelut:	Kaupat, koulu, päiväkotii, linja-autoasema, huoltoasema, Vanhan Myllyn ruokaravintola ja uimahalli/kylpylä pienen kävelymatkan päässä. Lähiympäristössä hyvät liikuntamahdollisuudet ja Kankarisveden rannassa mahdollisuus vuokrata kaupungin venepaikka.Jämsän keskustan palveluihin n. 7 km.

*) Kiinteistöllä olevan asuinrakennuksen asuinpinta-alaa ei ole mitattu nykyisin käytettävän huoneistoalan laskemismenetelmän mukaisesti (standardi SFS 5139) eikä asuinpinta-alaa ole sittemmin tarkistussmitattu. Tämän vuoksi asuinrakennuksen ilmoitettu asuinpinta-ala saattaa poiketa merkittävästi todellisesta huoneistoalasta.

Ota yhteyttä

. OP Koti Jämsä Oy LKV

Puhelin

OP Koti Jämsä Oy LKV

Keskuskatu 11, 42100 JÄMSÄ
010 256 2005

Y-tunnus 0842288-1

22.7.2021 10.23