



OP Koti

Puistolantie 26 D 26
Jämsä, Jämsänkoski Puistola

60,0 m²

Kohdenumero 504620

Kerrostalo, 2h,k



Kodikas asunto alimmassa kerroksessa

Tässä kodissa on uusittu pintamateriaalit, keittiö ja lisätty eteiseen käytännöllinen liukuovikaapisto. Yhtiövastike 198 euroa/kk+vesi mittauksen mukaan. Taloyhtiö on kaukolämmössä ja mm käyttövesiputkistosaneeraus tehty. Soita ja varaa oma aikasi tutustua ja ostaa vaikka omaksi.

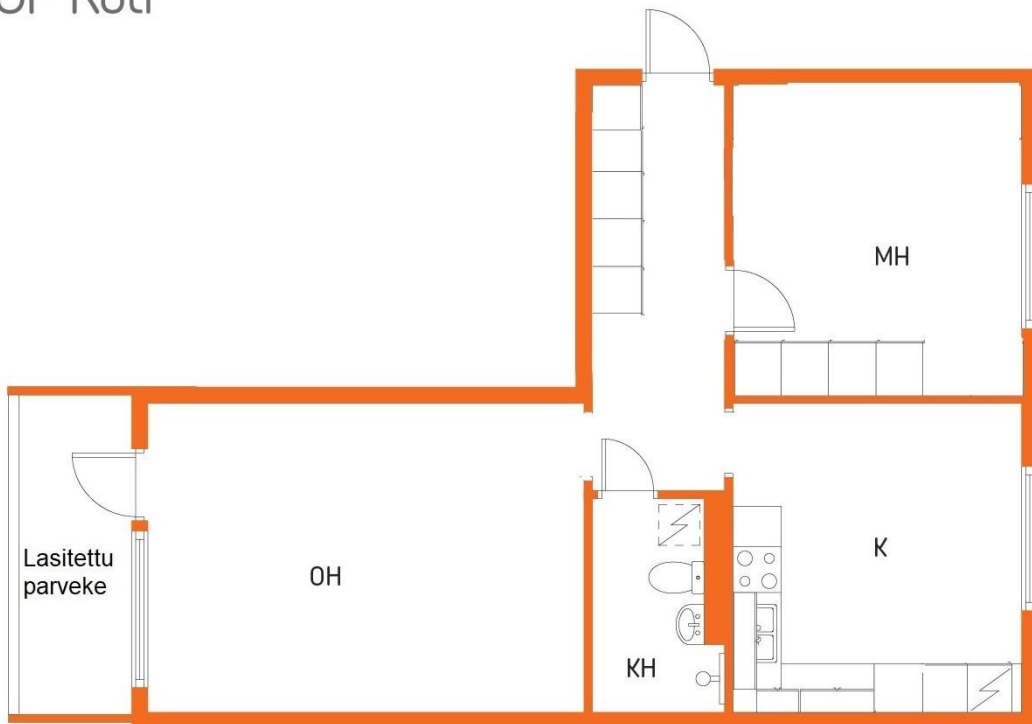
OP Koti Jämsä Oy LKV, puh. 010 256 2005,
opkoti.jamsa@op.fi

Kov. 1981
Mh. 21 000,00 €
Vh. 21 000,00 €
Energialuokka F₂₀₁₃

60,0 m²

Kohdenumero 504620

Kerrostalo, 2h,k



Pohjakuva suuntaa-antava, ei mittakaavassa.

POHJAKUVAT.com

Hintatiedot

Myyntihinta:	21 000,00 €	350,00 €/m ²
Osuus yhtiölainasta:	0,00 €	0,00 €/m ²
Velaton hinta:	21 000,00 €	350,00 €/m ²
Maksuehto:	Käteinen	
Lainaosuus maksettavissa:		

Asumiskustannukset

Hoitovastike:	198,00 €/kk	3,30 €/m ² /kk
Rahoitusvastike:	0,00 €/kk	€/m ²
Yhtiövastike yht:	198,00 €/kk	3,30 €/m ² /kk
Muita kustannuksia:	Oma vesimittari, saunamaksu 10,00 €/kk, autopaikka 10,00 €/kk	

Huoneiston tiedot

Omistusmuoto:	Omistus
Asuintilojen pinta-ala:	60,0 m ² *)
Kokonaispinta-ala:	60,0 m ²
Pinta-alan tietolähteet:	Yhtiöjärjestyksen mukainen ja Isännöitsijätodistuksen mukainen
Lisätietoja pinta-alasta:	
Osakenumero:	9962 - 10391 (430 kpl)
Kunto:	Tyydyttävä, peruskuntonen siisti ja remontoitu
Kerros/kerroksia:	1/2
Parveke:	On, lasitettu
Terassi:	Ei
Terassin/ parvekelasituksen kunnossapitovastuu:	osakkaalla
Ikkunat ja näköalat:	Läpitalon huoneisto, keittiön ja makuuhuoneen ikkunat sisäpihan puolelle, olohuone ja parveke Puistolantien puolelle.
Vapautuminen:	Heti
Asbestikartoitus:	Kohde on valmistunut ennen vuotta 1994 eikä asbestikartoitusta ole tehty

Varusteet

Keittiö:	Jääkaappipakastin, keraaminen liesi, liesituuletin aktiivihuilisuodatin, astianpesukone, kaapistot.
Sauna/kph/wc:	Kylpyhuone, suihku, peilikaappi, pesukoneliitäntä.
Pintamateriaalit:	Keittiö: laminaattilattia. Olohuone: laminaattilattia. Makuuhuone 1: laminaattilattia. Kylpyhuone: laatoitetut seinät ja lattia.
Säilytystilat:	makuuhuoneessa kaapistoja, eteisessä liukuovikaapistot
Muuta kauppaan kuuluvaa:	Sälekahtimet. Antennijärjestelmä.

Muut tiedot

Lähipalvelut:	Jämsänkosken keskustaan missä mm. elintarvike- ja erikoistavaraliikkeitä, apteekki, kahvioita, ravintoloita, kuntosali, uimahalli, pankkiautomaatti, kirjasto, huoltoasema jne. noin 1,5 - 2 km. Lähimpään markettin noin 1,30 km. Jämsän keskustaan missä lisää palveluita mm. pankit noin 9 km
Liikenneyhteydet:	Linja-autoasemalle noin 1,6 km, rautatieasemalle noin 9 km
Koulut:	Korven koululle noin 1,3 km
Päiväkoti:	Koivulinnan päiväkotiin noin 1,7 km
Muu:	Huhdanvuoren urheilupuistoon missä mm. valaistu latu ja pururata noin reilu kilometri. Oimaalan uima- ja venerantaan ja urheilukentälle noin 1,3 km. Himoksen vapaa- ajankeskukseen, missä laskettelurinteet, golf- kenttä, festaritapahtumia jne noin 16 km.

Luovutusrajoitukset/lunastus

Muut käyttö- tai luovutusrajoitukset:	Ei
--	----

Yhtiön tiedot

Nimi:	Asunto Oy Jämsänkosken Puistolantie
Käyttöönottovuosi:	1981
Rakennusmateriaali:	Betoni.
Kattotyyppi ja kate:	Tasa, huopa.
Lämmitysjärjestelmä:	Kaukolämpö.
Lämmönjakojärjestelmä:	Vesikiertoinen patterilämmitys.
Ilmanvaihtojärjestelmä:	koneellinen poisto
Energialuokka:	F ₂₀₁₃ voimassa 20.7.2024 saakka.
Kiinteistön hoidosta vastaa:	Huoltoyhtiö.
Isännöitsijä:	PKH isännöintipalvelu Päivi Huttunen 040 686 3700

Yhtiön tiedot

Taloyhtiössä on:	Sauna, urheiluvälinevarasto, askarteluhuone, väestösuoja, yhteisantennijärjestelmä
Peruskorjaukset:	Vesikate uusittu alataloon 1997, pihakorjauksia 1999, porraskäytävät maalattu 1999, parv.maal.rem. 2000, ilmastoinnin nuohous 2007, öljysäil.puhd+tark 2011, kaukolämpöliittymä 2012, lukostoremontti 2012, kylmiöiden purku 2012, tonttijohto ja vesimittarit 2012, kattosaneeraus 2013, parv.katot 2014, käyttövesiputkistosan.+talojen väliset lämpöjohdot 2014, alatalon yläpuolisen pihan kunnostus sekä parkkipaikan alapuolisen alueen 2014, alatalon yhteinen kh+saunaremontti 2015, ilmastoinnin nuohous ja säätö 2015, ylätalon kh+saunarem. 2016, alatalon ilmastointikoneen uusiminen 2017, pääovien yläpuolisten lippojen korjaus, pihojen kallistuksien korjaus ja lämpötolppien oikaisu 2020

Päätetyt remontit:	Kunnossapitotarve seuraavan viiden vuoden aikana: julkisivujen kunnostus v 2022 (siirretty koronan takia), parvekkeiden kunnostus 2022 (siirretty koronan takia), ikkunoiden ja ovien uusinta 2022 (siirretty koronan takia). Syksyllä pidetään mahdollisesti remonttipalaveri.
---------------------------	---

Muut tiedossa olevat korjaustarpeet:

Asbestinäytteet maksaa taloyhtiö
huoneistoremontin yhteydessä
(alkuperäiskuntoisesta). Jos vastaavasta
kohdasta on otettu näyte toisesta asunnos ja
vastaavan kuntoisesta, oletetaan että sama
tulos tulee ja sen mukaiset toimenpiteet tulee
osakkaan tehdä. Eli kahta päällekkäistä
tutkimusta ei taloyhtiö maksa.

Muut tiedot taloyhtiön kunnosta:

Tontin pinta-ala:	10 031 m ²	Tontin omistus: Vuokrattu	Tontin vuokra: 0,00 €/v
Tontin vuokranantaja:	Jämsän kaupunki	Vuokrasopimus voimassa: 31.12.2037	

Asuin- ja liikehuoneistot yht. (kpl/m²):

Asuinhuoneistoja 43 kpl (2390,0 m²)
Liikehuoneistoja 0 kpl (0,0 m²)
Muita tiloja 0 kpl (0,0 m²)

Tiedot autopaikoista:

sähköpistekepaikkoja 36 kpl., Taloyhtiö jakaa
autopaikat, jonotusjärjestelmä.

Kaavoitus/lisätietoja antaa:

Asemakaava, Jämsän kaupunki

Lisätietoja:

Taloyhtiön tontti on osin oma ja osin vuokralla Jämsän kaupungilta

*) Pinta-alatieto on asunto-osakeyhtiön yhtiöjärjestyksen mukainen eikä
pinta-alaa ole tarkistusrajoitettu. Mikäli asunto-osakeyhtiö on rekisteröity
ennen 1.1.1992, yhtiöjärjestyksessä ilmoitettua asunto-osakeyhtiön
asuinhuoneiston asuinpinta-alaa ei ole mitattu nykyisin käytettävän
huoneisto alan laskemismenetelmän mukaisesti (standardi SFS 5139).
Tämän vuoksi asuinhuoneiston ilmoitettu asuinpinta-ala saattaa poiketa
merkittävästi todellisesta huoneistoalasta.

Ota yhteyttä

OP Koti Jämsä Oy LKV

OP Koti Jämsä Oy LKV

Puhelin 010 256 2005
opkoti.jamsa@op.fi

Keskuskatu 11, 42100 JÄMSÄ
010 256 2005

Y-tunnus 0842288-1

21.5.2021 16.58