



OP Koti

Seppolantie 31
Jämsä, Kääpälä

95,0 m²/135,0 m²

Kohdenumero 699774

Omakotitalo, 4-5+k+ph+psh+s+wc+kuisti+kellari



Tilavalla 1440 neliön
tontilla ok-talo, autotalli ja
liiterirakennus

Kov. 1952-1975
Mh. 77 000,00 €
Energialuokka Ei lain
ed. e-tod.

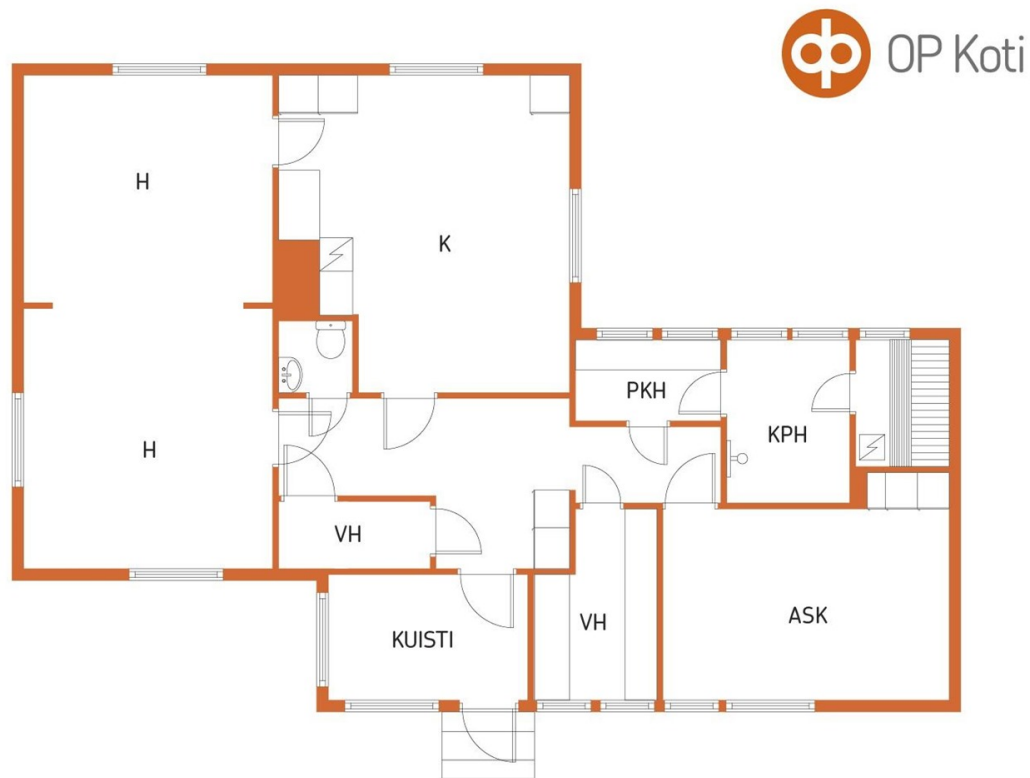
Puiden siimeksessä 1951 rakennettu ja 1974 laajennettu omakotitalo Kääpälän omakotitaloalueella. Tilavalla 1440 neliön tontilla on myös liiterirakennus ja 2005 rakennettu autotalli. Omakotitalossa on vesikiertoinen patterilämmitys, lämmönlähteenä puut tai öljy. Lisäksi remontoitussa olohuoneessa on avotakka. Varaa oma esittelyaikasi!

OP Koti Jämsä Oy LKV, puh. 010 256 2005,
opkoti.jamsa@op.fi

95,0 m²/135,0 m²

Kohdenumero 699774

Omakotitalo, 4-5+k+ph+psh+s+wc+kuisti+kellari



Pohjakuva suuntaa-antava, ei mittakaavassa.

POHJAKUVAT.com

Hintatiedot

Myyntihinta: 77 000,00 €
Maksuehto: Käteinen

Asumiskustannukset (keskimäärin)

Lämmitys: Nykyisillä omistajilla noin 1500 l/v
Sähkö: :
Kiinteistövero: Noin 120 euro/v

Asuinrakennuksen tiedot

| | | |
|--|---|--|
| Asuintilojen pinta-ala: | 95,0 m ² *) | Muut tilat: 40,0 m ² |
| Kokonaispinta-ala: | 135,0 m ² | |
| Lisätietoja pinta-alasta: | Asuinpinta-alassa mukana ensimmäisen kerroksen huoneet ja saunaosasto. Muiden tilojen pinta-alassa on mukana sisääntulokuiisti ja yläkerran huoneet, pinta-ala on vain arvio. | |
| Rakennusvuosi: | 1952 | |
| Käyttöönottovuosi: | 1952-1975 | |
| Rakennusluvan mukainen käyttötarkoitus: | Omakotitalo. | |
| Kunto: | | |
| Kerros/kerroksia: | 2 | |
| Parveke: | Ei | |
| Vapautuminen: | Sopimuksen mukaan | |
| Vuokrattu: | Ei | |
| Rakennusmateriaali: | Puu. | |
| Kattotyyppi/kate: | Harja, pelti. Peltikate on asennettu ehkä 1960-1970 luvulla. | |
| Lämmitysjärjestelmä: | öljy, Öljysäiliöt (3 x 600 l) ovat kellarikerroksessa. Vanha öljysäiliö pihassa maan alla täytettynä. Lämmityskattila on vuodelta 1968 ja poltin on uusittu 2005. Paisuntasäiliö on vintillä yläpohjassa. | |
| Lämmönjakojärjestelmä: | Vesikiertoinen patterilämmitys, Kylpyhuoneessa lattialämmitys sähköllä. Olohuoneessa avotakka. Yläkerran toisessa huoneessa on puuhella mutta sen toimintakunnosta ei ole tietoja. | |
| Ilmanvaihtojärjestelmä: | Painovoimainen | |
| Energialuokka: | Ei lain edellyttämää energiatodistusta. Kohteella ei ole lain edellyttämää energiatodistusta ja sen vuoksi energialuokka ei ole tiedossa. | |
| Laajennukset: | Omakotitaloon on rakennettu noin vuonna 1974 noin 38 neliön laajennus, jossa pukuhuone, pesuhuone, sauna, vaatehuone ja makuuhuone, joka oli merkitty piirustuksissa askarteluhuoneeksi. | |
| Muut rakennukset: | Pihassa vanha liiterirakennus ja noin 2005 rakennettu noin 24 kerrosneliön autotalli. | |
| Lisätiedot: | Omakotitalon alakerran asuinhuoneiden pintamateriaaleja ja sähköistystä on uusittu ja wc-tila on remontoitu viime vuosina. Kylpyhuone on remontoitu 2000-luvun alussa. | |

Varusteet

| | |
|---------------------------------|---|
| Keittiö: | Tilavassa keittiössä on jääkaappipakastin, sähköliesi, astianpesukone ja kaapistoja sekä tasoja. |
| Sauna/kph/wc: | 2000-luvun alussa remontoidussa kylpyhuoneessa on suihku, suihkuseinä ja paikka pyykinpesukoneelle. Saunassa on sähköllä lämpiävä kiuas. Kylpyhuoneessa on laatoitus sekä seinissä että lattiassa ja lattialämmitys sähköllä. Saunassa on laatoitus lattiassa ja seinissä paneeli. Eteisaulassa on erillinen wc-tila. |
| Pintamateriaalit: | Asuintilojen lattioissa pääasiassa uusitut laminaatit ja seinissä maali tai tapetti. Laajennusosan makuuhuoneessa on alkuperäinen muovimatto lattiassa. |
| Säilytystilat: | Vaatehuone, kellari, ulkovarasto |
| Muu varustus: | Istutukset, avotakka, puuhella. |
| Muuta kauppaan kuuluvaa: | Rullaverhot. |

Kiinteistö

| | |
|-------------------------------------|--|
| Maapohjan tyyppi: | Tila. |
| Tilan nimi ja rekisterinro: | |
| Kiinteistötunnus: | 182-429-16-44 |
| Kunta/kaupunginosa tai kylä: | / |
| Tontin/pihapiirin kuvaus: | Tasainen, puustoinen ja vehreä 1440 neliön tontti. |
| Maapohjan pinta-ala: | 1 440 m ² |
| Maapohjan omistus: | Oma |
| Vuokrasopimus päättyy: | |
| Käyttö-/luovutusrajoitus: | Ei |

Kiinteistö

| | |
|--|--|
| Tilan jakaminen: | |
| Vesijohto/käyttövesi: | Kyllä/kunnan |
| Viemäri/jätevesihuolto: | Kyllä/kunnan. |
| Jätevesiselvitys tehty: | Ei |
| Kaavoitus ja luvat/lisätietoja antaa: | Asemakaava (ohjeellinen tonttijako), rakennuslupa/Jämsän kaupunki. |
| Lisätietoja rakennusoikeudesta: | Asuinpientalojen korttelialue, jolla jälleerakennuskauden rakennusten ja pihapiirin ominaispiirteet säilytetään. (AO/s-1 lu2/3, 250 m ²) 100 000,00 € |
| Kiinnitykset: | |
| Muut rasitukset ja rasitteet: | |

Muut tiedot

| | |
|--------------------------|--|
| Lisätiedot: | Autotallirakennuksen toimepidelupa on löydy lopputarkastuspöytäkirjaa. |
| Lähipalvelut: | Jämsän keskustaan missä elintarvike- ja erikoistavaraliikkeitä, pankit, apteekki, kahvioita, ravintoloita, vakuutusyhtiöiden konttoreita jne noin 2,8 km. Lähimpään elintarvikeliikkeeseen noin 2,4 km. |
| Liikenneyhteydet: | Linja-autoasemalle noin 2,8 km, rautatieasemalle noin 2,5 km. Paunun ja Vitikkalan koululle noin 3 km. Jokivarren päiväkotitiin noin 2,2 km. Himoksen vapaa-ajankeskukseen missä mm. golf-viheriö, laskettelurinteet, festaritapahtumia noin 10 km. Raviradalle noin 1,3 km. |
| Koulut: | |
| Päiväkoti: | |
| Muu: | |

*) Kiinteistöllä olevan asuinrakennuksen asuinpinta-alaa ei ole mitattu nykyisin käytettävän huoneistoalan laskemismenetelmän mukaisesti (standardi SFS 5139) eikä asuinpinta-alaa ole sittemmin tarkistusrajoitettuna. Tämän vuoksi asuinrakennuksen ilmoitettu asuinpinta-ala saattaa poiketa merkittävästi todellisesta huoneistoalasta.

Ota yhteyttä

OP Koti Jämsä Oy LKV

OP Koti Jämsä Oy LKV

Puhelin 010 256 2005
opkoti.jamsa@op.fi

Keskuskatu 11, 42100 JÄMSÄ
010 256 2005

Y-tunnus 0842288-1

6.5.2021 17.58