



# OP Koti

Nahkurinkuja 6  
Jämsä, Keskusta

## 43,5 m<sup>2</sup>

Kohdenumero 562273

Kerrostalo, 1h+tupakeittiö+kylpyhuone/wc



Kov. 2017

Mh. 115 000,00 €

Vh. 115 000,00 €

Energialuokka C<sub>2013</sub>

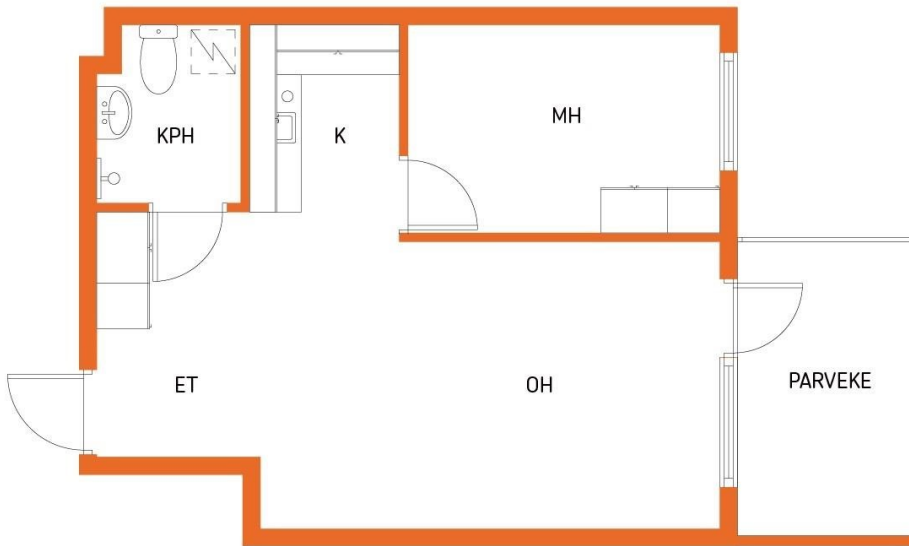
Jämsänjoen rantamaisemissa Asunto Oy Jämsän Jokihelmi tarjoaa modernia ja vaivatonta kaupunkiasumista, jossa luonnon ja palveluiden läheisyys yhdistyvät. Voit viettää täällä monta edullista, huoltovapaata vuotta ja turvata sijoituksesi. Laadukkain materiaalein sisustetut asunnot taipuvat monenlaisiin tarpeisiin ja elämänvaiheisiin. Tämä alakerran huoneisto sopii hyvin myös esim. toimistotilaksi, kerhotilaksi ja vaikka kauneushoitolaksi.

OP Koti Jämsä Oy LKV, puh. 010 256 2005,  
opkoti.jamsa@op.fi

43,5 m<sup>2</sup>

Kohdenumero 562273

Kerrostalo, 1h+tupakeittiö+kylpyhuone/wc



Pohjakuva suuntaa-antava, ei mittakaavassa.

[POHJAKUVAT.com](http://POHJAKUVAT.com)

## Hintatiedot

Myyntihinta:	115 000,00 €	2 643,68 €/m <sup>2</sup>
Osuus yhtiölainasta:	0,00 €	0,00 €/m <sup>2</sup>
Velaton hinta:	115 000,00 €	2 643,68 €/m <sup>2</sup>
Maksuehto:	Rakennusvaiheen mukaan	
Lainaosuus maksettavissa:		

## Asumiskustannukset

Hoitovastike:	134,85 €/kk	3,10 €/m <sup>2</sup> /kk
Rahoitusvastike:	0,00 €/kk	€/m <sup>2</sup>
Yhtiövastike yht:	134,85 €/kk	3,10 €/m <sup>2</sup> /kk
Muita kustannuksia:	Oma vesimittari	

## Huoneiston tiedot

Omistusmuoto:	Omistus
Asuintilojen pinta-ala:	43,5 m <sup>2</sup>
Kokonaispinta-ala:	43,5 m <sup>2</sup>
Pinta-alan tietolähteet:	Yhtiöjärjestyksen mukainen
Lisätietoja pinta-alasta:	
Osakenumerot:	436 - 870 (0 kpl)
Kunto:	Uusi
Kerros/kerroksia:	1/5 Hissi: On
Parveke:	Ei
Terassi:	On, lasitettu
Vapautuminen:	1.6.2022 mennessä
Vuokrattu:	Kyllä
Vuokran määrä:	420,00 €/kk
Lisätietoa huoneistosta:	Myydään vuokrattuna.

## Varusteet

Keittiö:	Tupakeittiössä on ns. minikeittiö, jossa jääkaappi ja kaksi sähkölevyä ja mukavasti kaapistoja ja työtasoa.
Sauna/kph/wc:	Tilavassa wc-tilassa on wc-istuin, lavuaari allaskaapilla, peili ja kaapistoja. Wc-tilassa on laatoitettu sekä lattia että seinät.
Pintamateriaalit:	Asuintilojen lattioissa on parkettilattiat ja seinissä on maali.
Säilytystilat:	

## Muut tiedot

Lähipalvelut:	Jämsän ydinkeskustan palvelut mm. elintarvike- ja erikoistavaraliikkeitä, apteekki, lääkäriasemat, pankit, kahvioita, ravintoloita, tori, vierasvenesatama jne noin 900 metrin säteellä. R-kioskille noin 200 metriä ja lähimpään elintarvikeliikkeeseen alle 400 metriä.
Koulut:	Ala- ja yläkouluun noin 400 metriä ja lukiolle noin 900 metriä.
Päiväkoti:	Puukilan päiväkoti noin 700 metriä.
Muu:	Jämsänjoen rannassa kulkevalle kävelytielle alle 100 metriä. Maaumalaan noin 1,2 km.

## Luovutusrajoitukset/lunastus

Muut käyttö- tai luovutusrajoitukset:	Ei
---------------------------------------	----

## Yhtiön tiedot



Nimi:	As Oy Jämsän Jokihelmi
Käyttööntovuosi:	2017
Rakennusmateriaali:	Betoni.
Kattotyyppi ja kate:	Pulpetti, pelti tai huopa.
Lämmitysjärjestelmä:	Kaukolämpö.
Lämmönjakojärjestelmä:	Lattialämmitys vesi.
Ilmanvaihtojärjestelmä:	LTO laitteistolla varustettu koneellinen ilmanvaihto.
Energialuokka:	C <sub>2013</sub>
Kiinteistön hoidosta vastaa:	Huoltoyhtiö.
Isännöitsijä:	Asuntotrio Oy Mika Järvinen
Taloyhtiössä on:	Kellarikomerot
Peruskorjaukset:	
Päätetyt remontit:	
Muut tiedossa olevat korjaustarpeet:	
Muut tiedot taloyhtiön kunnosta:	
Tontin pinta-ala:	2 371 m <sup>2</sup> Tontin omistus: Oma
Asuin- ja liikehuoneistot yht. (kpl/m <sup>2</sup> ):	Asuinhuoneistoja 15 kpl (0,0 m <sup>2</sup> ) Liikehuoneistoja 1 kpl (0,0 m <sup>2</sup> ) Muita tiloja 2 kpl (0,0 m <sup>2</sup> )
Tiedot autopaikoista:	Autopaikat ovat osakkeina 17 kpl.
Kaavoitus/lisätietoja antaa:	Asemakaava, Jämsän kaupunki
Lisätietoja:	

## Yhtiön tiedot

## Asiantuntevin palvelu





Anu Matilainen  
Kiinteistönvälittäjä LKV

 0400 712 327  
 ota yhteyttä





Hellevi Laaksonen  
Toimitusjohtaja, LKV,  
kaupanvahvistaja

 0400 287 615  
 ota yhteyttä





Outi Heliövaara  
Myyntiasistentti,  
vuokraukset,  
sisustussuunnittelu

 040 5307009  
 ota yhteyttä



Tarja Mäkelä  
Kiinteistönvälittäjä LKV,  
KIAT

 0400 172 694  
 ota yhteyttä

opkoti.jamsa@op.fi  
puh. 010 256 2005

## Ota yhteyttä

OP Koti Jämsä Oy LKV

OP Koti Jämsä Oy LKV

Puhelin 010 256 2005

opkoti.jamsa@op.fi

Keskuskatu 11, 42100 JÄMSÄ  
010 256 2005

Y-tunnus 0842288-1

12.5.2022 21.32