



OP Koti

133,0 m²/155,0 m²

Pussitie 42
Paimio, Ala-Vista

Kohdenumero 511118

Omakotitalo, 5h,k,s



Tyylikäs omakotitalo Paimion keskustassa

Hyväkuntoinen vuonna 2011 rakennettu Kastellitalo aivan Paimion keskustassa. Kaikki palvelut ovat lähellä, silti tosi rauhallinen sijainti päättävän tien päässä. Edullinen maalämpö. Lisäksi autokatos/varasto ja viihtyisä pihasauna.

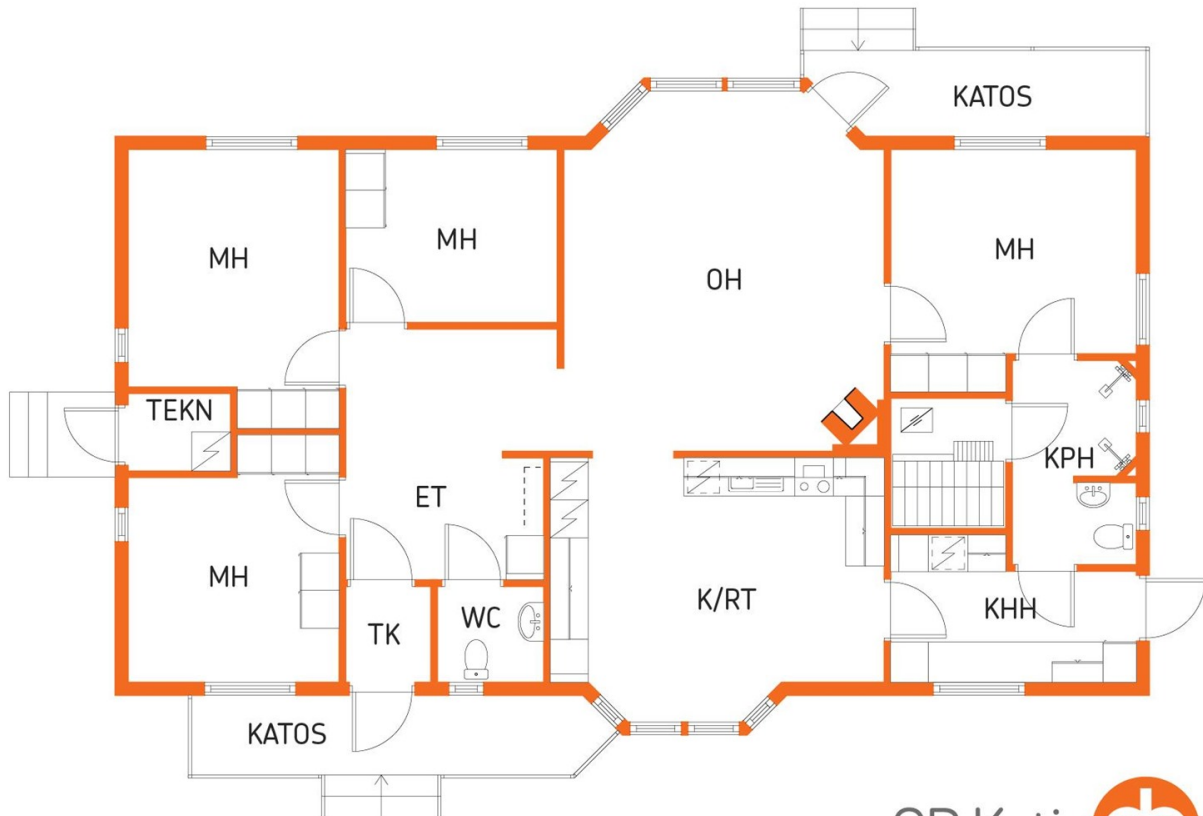
OP Koti Lounais-Suomi Oy LKV, puh. 010 257 6117,
opkoti.lounaissuomi@op.fi

Kov. 2012
Mh. 328 000,00 €
Energialuokka Ei lain
ed. e-tod.

133,0 m²/155,0 m²

Kohdenumero 511118

Omakotitalo, 5h,k,s



POHJAKUVAT.com

Pohjakuva suuntaa-antava, ei mittakaavassa.

OP Koti 

Hintatiedot

Myyntihinta: 328 000,00 €
Maksuehto: Käteinen

Asumiskustannukset (keskimäärin)

Sähkö: 1400 €/v 13000 kWh/v
Vesi ja jätevesi: 700 €/v
Puhtaanapito: 300 €/v
Kiinteistövero: 420 €/v

Asuinrakennuksen tiedot

Asuintilojen pinta-ala:	133,0 m ²	Muut tilat: 22,0 m ²
Kokonaispinta-ala:	155,0 m ²	
Lisätietoja pinta-alasta:	tekninen tila. Talotehtaan (Kastelli) ilmoittama huoneistoala 133 m ² .	
Rakennusvuosi:	2010-2011	
Käyttöönottovuosi:	2012	
Rakennusluvan mukainen käyttötarkoitus:	Omakotitalo, yhden asunnon talo	
Kunto:	Hyvä	
Kerros/kerroksia:	1	
Parveke:	Ei	
Vapautuminen:	Sopimuksen mukaan. noin 1,5 kk kaupanteosta.	
Vuokrattu:	Ei	
Rakennusmateriaali:	Puu, Puurunkoinen talo, jossa tiilivuoraus.	
Kattotyyppi/kate:	Harja, tiili.	
Perustamistapa/ alapohjan rakenne:	Teräsputkipaaluilla kovaan maahan. Rakennuksen lattia kantavana rakenteena maataavasten valaen.	
Salaojat:	On	
Lämmitysjärjestelmä:	Maalämpö.	
Lämmönjakojärjestelmä:	Lattialämmitys vesi.	
Ilmanvaihtojärjestelmä:	Koneellinen poisto- ja tuloilma lämmön talteenotolla.	
Energialuokka:	Ei lain edellyttämää energiatodistusta. Kohteella ei ole lain edellyttämää energiatodistusta ja sen vuoksi energialuokka ei ole tiedossa.	
Muut rakennukset:	Autokatos/varasto (kerrosala 12 m ²), rakennettu 2013. Pihasauna (kerrosala 11 m ²), rakennettu 2016. Autokatos on tehty niin, että siitä on helppo tehdä autotalli.	
Muut rakennukset luvat:	Autokatoksen lopputarkastus 17.06.2014.	

Varusteet

Keittiö:	Jääkaappipakastin jääpalakoneella, erillisuuni kiertoilmauuni, keraaminen liesi, liesituuletin, astianpesukone, kaapistot, kiinteät valaisimet. Keittiön koneet hankittu 2011.
Sauna/kph/wc:	Sauna, sähkökuuas, kylpyhuone, erillinen wc, suihku, peilit, peilikaappi, kaapit, allaskaappi, pesukoneliitäntä, lattialämmitys, kiinteät valaisimet.
Pintamateriaalit:	Keittiö: lattia laatoitettu, seinät tapetoidut, välitila laatoitettu. Olohuone: lattiassa parketti, seinät tapetoidut. Makuuhuone 1: lattiassa parketti, seinät tapetoidut. Makuuhuone 2: lattiassa parketti, seinät tapetoidut. Makuuhuone 3: lattiassa parketti, seinät tapetoidut. Kodinhoituhuone: lattia laatoitettu, seinässä laatat/lasikuitutapetti. Sauna: lattia laatoitettu, seinät ja katto paneloitu. Kylpyhuone: lattia ja seinät laatoitetut. Eteinen: lattia laatoitettu, seinät tapetoidut. Wc: lattia ja seinät laatoitetut. makuuhuone 4: lattiassa parketti, seinät tapetoidut.
Säilytystilat:	Ulkovarasto, runsaasti komeroita
Muu varustus:	Kaapeli-TV, DNA valokuitu. Varaava takka. terassiparveke.
Muuta kauppaan kuuluvaa:	Kiinteät valaisimet. Sälekaihtimet. Verhotangot. Pyykinpesukone. Keskuspölynimuri. Lämminvesivaraaja. Jätesäiliö.

Kiinteistö

Maapohjan tyyppi:	Tila. Toimeksiantajan käsitys pinta-alasta 1141.
Tilan nimi ja rekisterinro:	Kirkonrinne, 1:12
Kiinteistötunnus:	577-499-2-12
Kunta/kaupunginosa tai kylä:	Paimio/
Tontin/pihapiirin kuvaus:	
Maapohjan pinta-ala:	1 141 m ²
Maapohjan omistus:	Oma
Vuokrasopimus päättyy:	
Käyttö-/luovutusrajoitus:	Ei
Tilan jakaminen:	
Vesijohto/käyttövesi:	Kyllä/kunnan

Kiinteistö

Viemäri/jätevesihuolto:	Kyllä/kunnan.
Jätevesiselvitys tehty:	Ei
Kaavoitus ja luvat/lisätietoja antaa:	Asemakaava (ohjeellinen tonttijako), yleiskaava, rakennuslupa/Paimion kaupunki.
Lisätietoa kaavoituksesta ja kaavoitustilanteesta:	Asemakaava (ohjeellinen tonttijako, 577-18121973)
Kokonaisrakennusoikeus:	285 m ²
Käytetty rakennusoikeus:	167 m ²
Kiinnitykset:	200 000,00 €
Muut rasitukset ja rasitteet:	
Ranta:	..

Muut tiedot

Lisätiedot:	Lisätiedot ja esittelyt: Kari Nätkynmaki 050 65423, Timo Piispa 050 573 6071
Lähipalvelut:	Kaikki Paimion keskustan palvelut ovat tosi lyhyen kävelymatkan sisällä, mm. marketit, kaupat, pankit, posti, virastot, kirjasto, uimahalli, leipomo/kahvila, ravintolat. Noin 1 km urheilupuistoon, jossa mm. jäähalli, hiekkatekonurmi, valaistut lenkipolut ja hiihtoladut. Hiihtoputki noin 4 km.
Liikenneyhteydet:	Noin 300 metriä bussipysäkille, josta säännöllinen liikennöinti Turkuun. Omalla autolla noin 20 minuutin ajo Turkuun.
Koulut:	Alakoulu ja yläkoulu noin 300 metriä, lukio noin 1 km.
Päiväkoti:	Lähellä.
Muu:	Hyväkuntoinen Kastelli-talo päätyvän tien päässä rajoittuen kirkkopuistoon. Rauhallinen sijainti, kaikki keskustan palvelut ovat silti aivan vieressä. 1-tasoinen viihtyisä talo, jossa maalämpö. Takapihalla tunnelmallinen pihasauna, etupihalla 2 auton katos ja ulkovarasto.

Ota yhteyttä

OP Koti Lounais-Suomi Oy
LKV

Paimio

Puhelin 010 257 6117
opkoti.lounaissuomi@op.fi

Vistantie 21, 21530 PAIMIO
010 257 6117

Y-tunnus 0136137-7

15.7.2021 18.06