



Kov. 1958

Mh. 100 882,62 €

Vh. 109 500,00 €

Energialuokka E<sub>2013</sub>

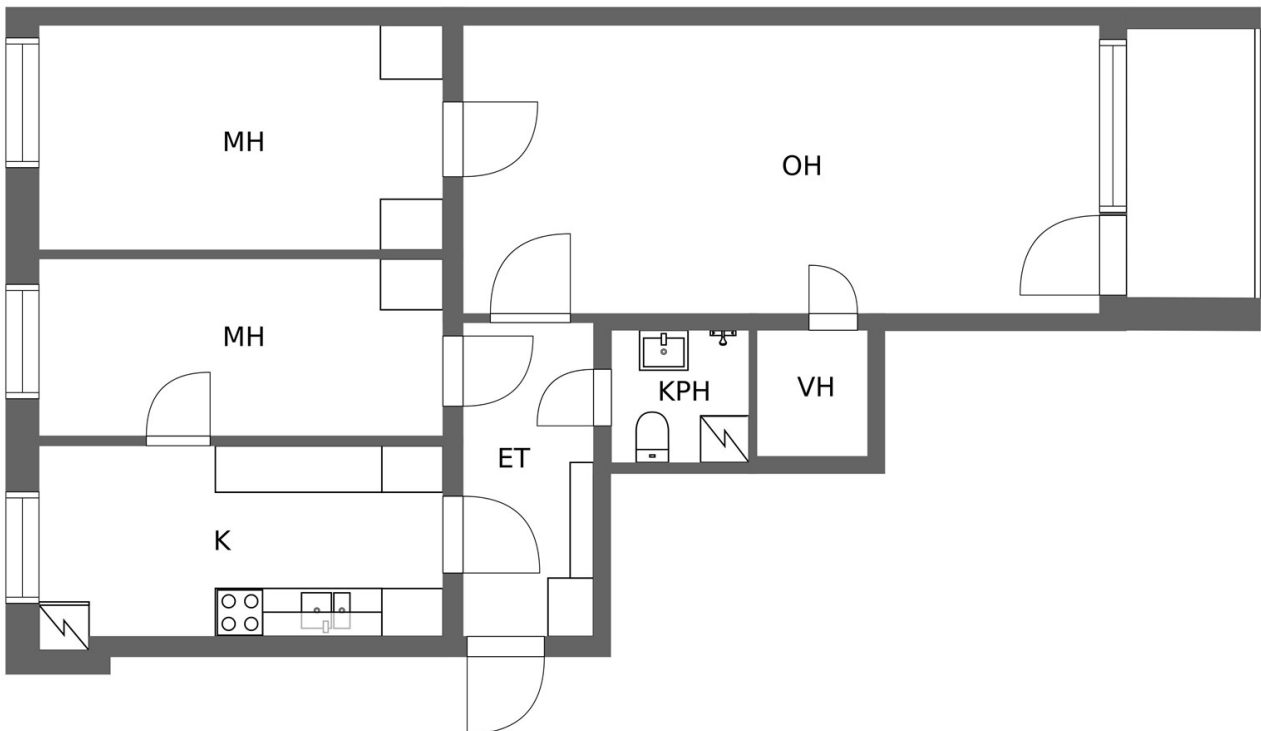
Hyvällä paikalla aivan SAMK:n Kampuksen vieressä toimivapohjainen 5. krs:n huoneisto. Taloyhtiössä on linjasaneeraus tehty v.2014, jolloin uusittu myös kylpyhuone ja keittiökalusteet. Kauppa aivan vieressä, samoin rautatie- ja linja-autoasema. Myös kaikki keskustan palvelut lähellä.

Anne Jyrkkiö, puh. 044 714 1912, anne.jyrkkio@op.fi

64,0 m<sup>2</sup>

Kohdenumero 693715

Kerrostalo, 3h+k+p



## Hintatiedot

Myyntihinta:	100 882,62 €	1 576,29 €/m <sup>2</sup>
Osuus yhtiölainasta:	8 617,38 €	134,65 €/m <sup>2</sup>
Velaton hinta:	109 500,00 €	1 710,94 €/m <sup>2</sup>
Maksuehto:	Käteinen	
Lainaosuus maksettavissa:		

## Asumiskustannukset

Hoitovastike:	212,52 €/kk	0,28 €/osake/kk
Rahoitusvastike:	75,90 €/kk	0,10 €/osake/kk
Yhtiövastike yht:	288,42 €/kk	0,38 €/osake/kk
Muita kustannuksia:	Oma vesimittari, saunamaksu 9,50 €/kk, autopaikka 10,50 €/kk	

## Huoneiston tiedot

<b>Omistusmuoto:</b>	Omistus
<b>Asuintilojen pinta-ala:</b>	64,0 m <sup>2</sup> *)
<b>Kokonaispinta-ala:</b>	64,0 m <sup>2</sup>
<b>Pinta-alan tietolähteet:</b>	Yhtiöjärjestyksen mukainen ja Isännöitsijätodistuksen mukainen
<b>Lisätietoja pinta-alasta:</b>	
<b>Osaknumerot:</b>	21746 - 22504 (759 kpl)
<b>Kunto:</b>	Tyydyttävä
<b>Kerros/kerroksia:</b>	5/6
<b>Parveke:</b>	On, lasitettu
<b>Terassi:</b>	
<b>Vapautuminen:</b>	Heti

## Varusteet

<b>Keittiö:</b>	Jääkaappi, sähköliesi, liesituuletin, kaapistot.
<b>Sauna/kph/wc:</b>	Kylpyhuone, suihku, suihkukaappi, peilikaappi, pesukoneliitäntä, lattialämmitys. Kylpyhuone uusittu v.2014 putkiremontin yhteydessä.
<b>Pintamateriaalit:</b>	Keittiö: maali, muovimatto. Olohuone: tapetti, parketti. Makuuhuone 1: tapetti, parketti. Makuuhuone 2: tapetti, parketti. Kylpyhuone: laatta, laatta.
<b>Säilytystilat:</b>	Vaatehuone, kellari, vintti
<b>Muuta kauppaan kuuluvaa:</b>	Sälekaihtimet. Huoneistossa näkyy kaapeli-TV.

## Muut tiedot

<b>Lähipalvelut:</b>	Uusi Kampus aivan vieressä. Kaikki keskustan palvelut lähellä
----------------------	---

## Luovutusrajoitukset/lunastus

<b>Muut käyttö- tai luovutusrajoitukset:</b>	Ei
--	----

## Yhtiön tiedot

<b>Nimi:</b>	As Oy Porin Satakunnankatu 22
<b>Käyttöönottovuosi:</b>	1958
<b>Rakennusmateriaali:</b>	Tiili.
<b>Kattotyyppi ja kate:</b>	Harja, tiili.
<b>Lämmitysjärjestelmä:</b>	Kaukolämpö.
<b>Lämmönjakojärjestelmä:</b>	Vesikiertoinen patterilämmitys.
<b>Ilmanvaihtojärjestelmä:</b>	Koneellinen poisto.
<b>Energialuokka:</b>	E <sub>2013</sub>
<b>Kiinteistön hoidosta vastaa:</b>	Huoltoyhtiö.
<b>Isännöitsijä:</b>	Jari Jokiniemi, Porin Isännöintipalvelut Oy, puh 02-6415575
<b>Taloyhtiössä on:</b>	Sauna, mankeli, askarteluhuone, väestösuoja, kaapeli-tv
<b>Peruskorjaukset:</b>	2003 Hissit peruskorjattu
	2006 Ikkunat ja parvekeovet uusittu
	2010 Pihaan tehty jätekatos
	2011 Uusittu pääovet ja lukitusjärjestelmä, paikattu B-portaan asuntoparvekerappauksia, paikattu C-portaan julkisivurappauksia, uusittu tonttivesijohto
	2013-2014 Linjasaneerauksessa on uusittu vesijohdot ja viemärit, asuntojen märkätilat, asuntojen ryhmäkeskukset, sähkö-, antenni-, atk- ja puhelinnousujohdot sekä porraskäytävien, vintti- ja kellaritilojen valaistus ja sähköistys, maalattu porraskäytävien seinät ja katot, uusittu poistoilmakoneet ja säädetty ilmastointi, uusittu pihan lämmitystolpat ja kiveys
	2014 Uusittu pesulan pesukone
	2016 Uusittu autotalliin ovet

## Yhtiön tiedot

<b>Päätetyt remontit:</b>	2019 Katon pesu ja huolto
<b>Muut tiedossa olevat korjaustarpeet:</b>	Hallituksen kunnossapitotarveselvitys: Julkisivukorjauksen suunnittelu ja toteutus Ilmanvaihtokanavien puhdistus
<b>Muut tiedot taloyhtiön kunnosta:</b>	
<b>Tontin pinta-ala:</b>	1 747 m <sup>2</sup>
<b>Tontin omistus:</b>	Oma
<b>Asuin- ja liikehuoneistot yht. (kpl/m<sup>2</sup>):</b>	Asuinhuoneistoja 66 kpl (3156,0 m <sup>2</sup> ) Liikehuoneistoja 0 kpl (0,0 m <sup>2</sup> ) Muita tiloja 0 kpl (0,0 m <sup>2</sup> ) Autotalleja tai hallipaikkoja 5 kpl..
<b>Tiedot autopaikoista:</b>	
<b>Kaavoitus/lisätietoja antaa:</b>	Asemakaava
<b>Lisätietoja:</b>	

\*) Pinta-alatieto on asunto-osakeyhtiön yhtiöjärjestyksen mukainen eikä pinta-alaa ole tarkistusrajoitettu. Mikäli asunto-osakeyhtiö on rekisteröity ennen 1.1.1992, yhtiöjärjestyksessä ilmoitettua asunto-osakeyhtiön asuinhuoneiston asuinpinta-alaa ei ole mitattu nykyisin käytettävän huoneisto alan laskemismenetelmän mukaisesti (standardi SFS 5139). Tämän vuoksi asuinhuoneiston ilmoitettu asuinpinta-ala saattaa poiketa merkittävästi todellisesta huoneistoalasta.

## Ota yhteyttä

---



Anne Jyrkkio

Kiinteistönvälittäjä, LKV

Puhelin 044 714 1912

[anne.jyrkkio@op.fi](mailto:anne.jyrkkio@op.fi)

OP Koti Länsi-Suomi Oy LKV

Mikonkatu 4, 28100 PORI

010 25 70700

Facebookissa OP Koti Länsi-Suomi ja

Instagramissa [opkoti.lansisuomi](#)

Y-tunnus 0741856-5

8.2.2021 16.25