



OP Koti

Lukkarinkuja 2
Rauma, Lappi, Kirkonkylä

53,0 m²

Kohdenumero 692391

Rivitalo, 2h,k



Lapin keskustassa näppärän kokoinen rivitalohuoneisto

Rivitalohuoneisto Lapin keskustassa. Taloyhtiössä putkiremontti tehty. Oma hyvän kokoinen piha rajoittuu metsäalueeseen ja tuo oman rauhan.

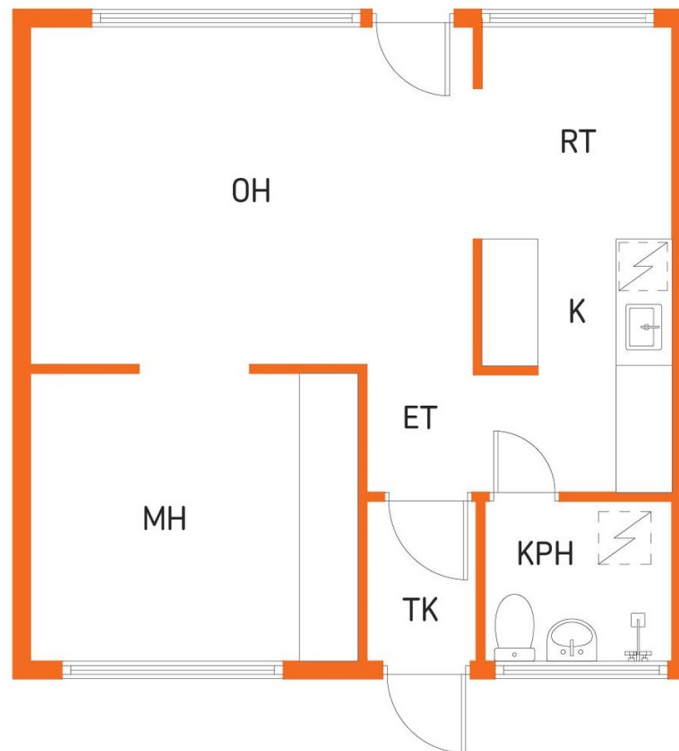
Katri Pirinen, puh. 040 660 9797, katri.pirinen@op.fi

Kov. 1970
Mh. 52 000,00 €
Vh. 68 600,99 €
Energialuokka Ei lain
ed. e-tod.

53,0 m²

Kohdenumero 692391

Rivitalo, 2h,k



POHJAKUVAT.com

Pohjakuva suuntaa-antava, ei mittakaavassa.

OP Koti 

Hintatiedot

Myyntihinta:	52 000,00 €	981,13 €/m ²
Osuus yhtiölainasta:	16 600,99 €	313,23 €/m ²
Velaton hinta:	68 600,99 €	1 294,36 €/m ²
Maksuehto:	Käteinen	
Lainaosuus maksettavissa:	Kyllä	

Asumiskustannukset

Hoitovastike:	218,40 €/kk	3,90 €/osake/kk
Rahoitusvastike:	132,28 €/kk	2,36 €/osake/kk
Yhtiövastike yht:	350,68 €/kk	6,26 €/osake/kk
Muita kustannuksia:		

Huoneiston tiedot

Omistusmuoto:	Omistus
Asuintilojen pinta-ala:	53,0 m ²
Kokonaispinta-ala:	53,0 m ²
Pinta-alan tietolähteet:	Isännöitsijätodistuksen mukainen
Lisätietoja pinta-alasta:	
Osakenumerot:	177 - 232 (56 kpl)
Kunto:	Tyydyttävä
Kerros/kerroksia:	1/1
Parveke:	Ei
Terassi:	Ei
Ikkunat ja näköalat:	etelä-pohjoinen
Vapautuminen:	Heti
Vuokrattu:	Kyllä
Vuokran määrä:	400,00 €/kk

Varusteet

Keittiö:	Jääkaappi, pakastekaappi, sähköliesi, liesituuletin.
Sauna/kph/wc:	Kylpyhuone laatoitettu 2008, suihku, peilikaappi, lattialämmitys kph/wc.
Pintamateriaalit:	Keittiö: lattia korkki, seinät tapetti. Olohuone: lattia korkki, seinät maalattu. Makuuhuone 1: lattia laminaatti, seinät maali. Kylpyhuone: laatta seinässä ja lattiassa.
Säilytystilat:	
Muuta kauppaan kuuluvaa:	Irralliset vaatekaapit. Sälekaihtimet.

Luovutusrajoitukset/lunastus

Muut käyttö- tai luovutusrajoitukset:	Ei
---------------------------------------	----

Yhtiön tiedot

Nimi:	Asunto Oy Kiuaskallio
Käyttöönottovuosi:	1970
Rakennusmateriaali:	
Kattotyyppi ja kate:	
Lämmitysjärjestelmä:	
Lämmönjakojärjestelmä:	
Ilmanvaihtojärjestelmä:	
Energialuokka:	Ei lain edellyttämää energiatodistusta. Kohteella ei ole lain edellyttämää energiatodistusta ja sen vuoksi energialuokka ei ole tiedossa.
Kiinteistön hoidosta vastaa:	
Isännöitsijä:	EKT-Palvelu Oy Nina Halme
Peruskorjaukset:	
Päätetyt remontit:	
Muut tiedossa olevat korjaustarpeet:	
Muut tiedot taloyhtiön kunnosta:	
Tontin pinta-ala:	5 130 m ² Tontin omistus: Oma
Asuin- ja liikehuoneistot yht. (kpl/m ²):	Asuinhuoneistoja 0 kpl (0,0 m ²) Liikehuoneistoja 0 kpl (0,0 m ²) Muita tiloja 0 kpl (0,0 m ²)
Tiedot autopaikoista:	
Kaavoitus/lisätietoja antaa:	Asemakaava
Lisätietoja:	

Ota yhteyttä



Katri Pirinen

Myyntiedustaja

Puhelin 040 660 9797, 040 660 9797
katri.pirinen@op.fi

OP Koti Länsi-Suomi Oy LKV

Nortamonkatu 16, 26100 RAUMA

044 7317433

Facebookissa OP Koti Länsi-Suomi ja

Instagramissa opkoti.lansisuomi

Y-tunnus 0741856-5

28.1.2021 16.04