

Kerrostalo



Pori, Herralahti

Kohdenumero 664245

2h+kk, 38,5 m²

Kov. 1969

Energialuokka F₂₀₁₃

Mh. 45 000,00 €

Vh. 45 000,00 €

Puinnintie 1 as 58. Puiston keskellä, keskustan tuntumassa, kuudennen kerroksen siistikuntoinen 2h,kk,kylpyhuone, 38,5 m². Vapautuu nopeasti.

Patrick Pujola, puh. 040 184 5959, patrick.pujola@op.fi

Yhdessä hyvä tulee.

OP Koti 

Kerrostalo**2h+kk****Kohdenumero: 664245****Puinnintie 1 as 58, 28360 PORI, Herralahti****• Huoneiston tiedot**

Omistusmuoto:	Omistus	
Asuinpinta-ala:	38,5 m ²	*)
Kokonaispinta-ala:	38,5 m ²	
Lisätietoja pinta-alasta:		
Osaknumerot:	76011-77018 (0 kpl)	
Kunto:		
Kerros/kerroksia:	6/8	Hissi: Ei
Parveke:	Ei	
Terassi:	Ei	
Vapautuminen:	Sopimuksen mukaan	

• Varusteet

Keittiö:	Jääkaappipakastin, sähköliesi, astianpesukone.
Sauna/kph/wc:	Kylpyhuone, suihku, pesukoneliitäntä.
Pintamateriaalit:	
Säilytystilat:	

• Asumiskustannukset

Hoitovastike:	148,20 €/kk
Rahoitusvastike:	0,00 €/kk
Yhtiövastike yht:	148,20 €/kk
Muita kustannuksia:	Vesimaksu 18,00 €/hlö/kk

• Hintatiedot

Myyntihinta:	45 000,00 €	1 168,83 €/m ²	
Osuus yhtiölainasta:	0,00 €	0,00 €/m ²	
Velaton hinta:	45 000,00 €	1 168,83 €/m ²	
Maksuehto:	Käteinen		Lainaosuus maksettavissa:

• Muut tiedot**• Luovutusrajoitukset/lunastus**

Muut käyttö- tai luovutusrajoitukset:	Ei
---------------------------------------	----

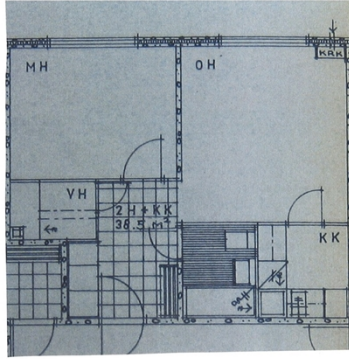
• Yhtiön tiedot

Nimi:	As Oy Rimpi-Alho
Käyttöönottovuosi:	1969
Rakennusmateriaali:	Betoni.
Kattotyyppi ja kate:	
Lämmitysjärjestelmä:	Kaukolämpö.
Lämmönjakojärjestelmä:	
Ilmanvaihtojärjestelmä:	
Energialuokka:	F ₂₀₁₃
Kiinteistön hoidosta vastaa:	Huoltoyhtiö.
Isännöitsijä:	
Taloyhtiössä on:	Sauna, jäähdytetty kellari, kellarikomerot, urheiluvälinevarasto, pyörävarasto, askarteluhuone, väestösuoja, kaapeli-tv
Peruskorjaukset:	
Päätetyt remontit:	
Muut tiedossa olevat korjaustarpeet:	
Muut tiedot taloyhtiön kunnosta:	
Tontin pinta-ala:	Tontin omistus:
Asuin- ja liikehuoneistot yht. (kpl/m ²):	Asuinhuoneistoja 0 kpl (0,0 m ²) Liikehuoneistoja 0 kpl (0,0 m ²) Muita tiloja 0 kpl (0,0 m ²)
Tiedot autopaikoista:	
Kaavoitus/lisätietoja antaa:	Asemakaava
Lisätietoja:	

*) Pinta-alatieto on asunto-osakeyhtiön yhtiöjärjestyksen mukainen eikä pinta-alaa ole tarkistusmitattu. Mikäli asunto-osakeyhtiö on rekisteröity ennen 1.1.1992, yhtiöjärjestyksessä ilmoitettua asunto-osakeyhtiön asuinhuoneiston asuinpinta-

alaa ei ole mitattu nykyisin käytettävän huoneisto alan laskemismenetelmän mukaisesti (standardi SFS 5139). Tämän vuoksi asuinhuoneiston ilmoitettu asuinpinta-ala saattaa poiketa merkittävästi todellisesta huoneistoalasta.

Piirros ohjeellinen, ei mittakaavassa



Patrick Pujola
Myyntineuvottelija, KiAT
OP Koti Länsi-Suomi Oy LKV
Mikonkatu 4, 28100 PORI
Puhelin 040 184 5959, 040 184 5959
patrick.pujola@op.fi

17.9.2019 12.43

OP Koti Länsi-Suomi Oy LKV, Y-tunnus 0741856-5

