



OP Koti

117,0 m²/167,0 m²

Luhtatie 7
Pöytyä, Yläne

Omakotitalo,
4h+k+kph+s+pkh+vh+tk+kylmiö+et+tk+yläkerran
huone

Kohdenumero 565007



OP Koti tuntee Yläneen!

Rauhallisella omakotitaloalueella sijaitseva koti, jossa 3 makuuhuonetta, olohuone, keittiö, kodinhoitohuone, wc, kylpyhuone ja sauna puukiukaalla. Säilytystilaa antavat vaatehuone, autotalli ja hallirakennus.

Lämmitysmuotona on maalämpö ja vesikiertoinen patterilämmitys.

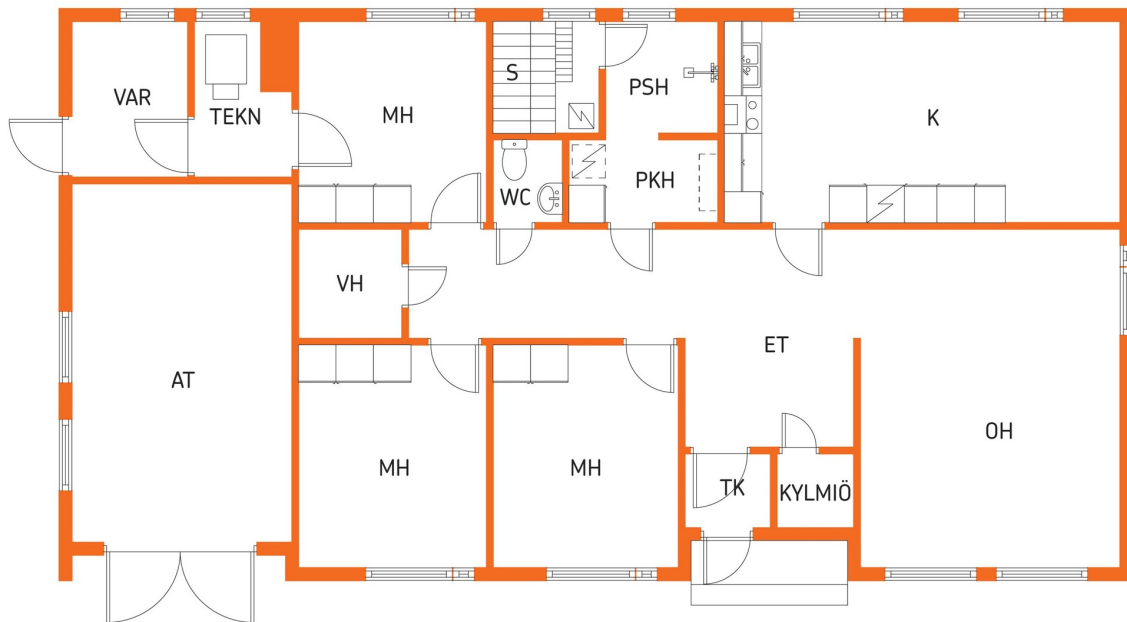
Tuomas Piha, puh. 050 4125797, tuomas.piha@op.fi

Kov. 1980
Mh. **110 000,00 €**
Energialuokka Ei lain
ed. e-tod.

117,0 m²/167,0 m²

Omakotitalo,
4h+k+kph+s+pkh+vh+tk+kylmiö+et+tk+yläkerran
huone

Kohdenumero 565007



POHJAKUVAT.com

Pohjakuva suuntaa-antava, ei mittakaavassa.

OP Koti 

Hintatiedot

Myyntihinta: 110 000,00 €
Maksuehto: Käteinen

Asumiskustannukset (keskimäärin)

Sähkö:
Vesi ja jätevesi:
Puhtaanapito:
Kiinteistövero:
Lisätiedot:

lämmitys ja taloussähkö 11500 kWh/v kulutuksen mukaan
n. 10€/krt.
289,56€/2022
Kokonaissähkökulutuskustannus 190 euroa/kk on viimeisen 12 kk:n keskimääräinen kustannus, sisältäen sähköenergiamaksut (8,96c/kWh) perusmaksuineen ja sähkönsiirtomaksut perusmaksuineen sekä sähköveron. Vuotuinen sähkönkulutus on nykyisillä asukkailla (1 henkilöä) 12 kk:n aikana ollut noin 11500 kWh sisältäen lämmitys- ja taloussähkön. Sähkönkulutus on suuresti riippuvainen muun muassa lämmityskauden pituudesta ja keskilämpötilasta, asunnon sisälämpötilasta, perheen koosta, kulutustottumuksista sekä sähkölaitteiden kunnosta, iästä ja energiatehokkuudesta

Mahdollinen varainsiirtovero 3 %
kauppahinnasta.

Asuinrakennuksen tiedot

Asuintilojen pinta-ala:	117,0 m ² *)	Muut tilat: 50,0 m ²
Kokonaispinta-ala:	167,0 m ²	
Lisätietoja pinta-alasta:	Pinta-ala perustuu rakennuslupapaperustuksiin.	
Rakennusvuosi:	1979-1980	
Käyttöönottovuosi:	1980	
Rakennusluvan mukainen käyttötarkoitus:	Vakituinen asuminen	
Kunto:	Tyydyttävä	
Kerros/kerroksia:	1	
Parveke:	Ei	
Vapautuminen:	Hetimit	
Vuokrattu:	Ei	
Rakennusmateriaali:	Tiili/puu.	
Kattotyyppi/kate:	Harja, vartti.	
Perustamistapa/ alapohjan rakenne:	Betonilaatta	
Salaajat:	Salaajat alkuperäiset	
Lämmitysjärjestelmä:	Maalämpö, Alkuperäinen. Tehty kunnotustöitä vuosien varrella.	
Lämmönjakojärjestelmä:	Vesikiertoinen patterilämmitys, Kylpyhuoneessa vesikiertoinen lattialämmitys.	
Ilmanvaihtojärjestelmä:	Koneellinen poisto	
Energialuokka:	Ei lain edellyttämää energiatodistusta. Kohteella ei ole lain edellyttämää energiatodistusta ja sen vuoksi energialuokka ei ole tiedossa.	
Korjaukset/remontit ja muutokset:	2011: Maalämpöpumpun asennus ja varaaja uusittu 2020:Ulkokatteen pesu, maalaus ja pinnoitus Vinttikerroksen huone tehty 1990-luvun alkupuolella.	
Laajennukset:	Hallirakennus (102m ²) 1982	
Muut rakennukset:		
Muut rakennukset lisätiedot:	Hallirakennukselle ei ole rakennuslupaa eikä loppukatselmusta.	

Varusteet

Keittiö:	Jääkaappi, pakastekaappi, kylmiö, keraaminen liesi, liesituuletin, mikroaaltouuni, astianpesukone.
Sauna/kph/wc:	Sauna, puukiuas, kylpyhuone, erillinen wc, suihku, peilikaappi, pesukoneliitäntä, lattialämmitys Kylpyhuone ja wc.
Pintamateriaalit:	Keittiö: Lattiassa muovimatto, seinät puolipaneloitu ja tapetoitu. Olohuone: Lattiassa puulattia, seinät tapetoitu. Makuuhuone 1: Lattiassa muovimatto, seinät tapetoitu. Makuuhuone 2: Lattiassa muovimatto, seinät tapetoitu. Makuuhuone 3: Lattiassa muovimatto, seinät tapetoitu. Sauna: Lattia kaakeloitu, seinät paneloitu. Kylpyhuone: Kokonaan kaakeloitu. Eteinen: Lattiassa puulattia, seinät tapetoitu. Wc: Kokonaan kaakeloitu. Pukuhuone: Lattiassa muovimatto, seinät paneloitu. Tuulikaappi: Lattiassa puulattia, seinät maalattu.
Säilytystilat:	Vaatehuone
Muu varustus:	Antennijärjestelmä. Kellari hallirakennuksessa.
Muuta kauppaan kuuluvaa:	Irralliset vaatekaapit. Rullaverhot. Verhotangot. Pyykinpesukone. Lämminvesivaraaja.

Kiinteistö

Maapohjan tyyppi:	Tila.
Tilan nimi ja rekisterinro:	Leino, 7:88
Kiinteistötunnus:	636-466-7-88
Kunta/kaupunginosa tai kylä:	Pöytyä/Yläneen kirkonkylä
Tontin/pihapiirin kuvaus:	
Maapohjan pinta-ala:	0,17 ha
Maapohjan omistus:	Oma
Vuokrasopimus päättyy:	
Vuokraoikeuden siirto rajoitettu:	
Käyttö-/luovutusrajoitus:	Ei
Tilan jakaminen:	
Vesijohto/käyttövesi:	Kyllä/kunnan
Viemäri/jätevesihuolto:	Kyllä/kunnan.

Kiinteistö

Jätevesiselvitys tehty:	Ei tarpeen
Sähkö:	Kyllä
Sähkölaitteiden siirto:	Kyllä
Kaavoitus ja luvat/lisätietoja antaa:	Asemakaava (ohjeellinen tonttijako), rakennuslupa 1978/Pöytyän kunta.
Kokonaisrakennusoikeus:	425 m ²
Käytetty rakennusoikeus:	278 m ²
Lisätietoa rakennusoikeudesta:	e=0.25
Kiinnitykset:	0,00 €
Muut rasitukset ja rasitteet:	
Asbestikartoitus:	Rakennus on loppukatselmuksessa hyväksytty ennen vuotta 1994 eikä asbestikartoitusta ole tehty
Tie perille:	Kyllä

Muut tiedot

Lisätiedot:	Rakennusvalvonnan tiedossa on Luhtatie 7:sta kolme rakennusta. - omakotitalo 167m ² , valmistunut 1.1.1980 - talousrakennus 102m ² , valmistunut 1.1.1982 - talousrakennus 9m ² , valmistunut 1.1.1985 Rakennukset ovat vanhoja, eikä niistä ole erillistä loppukatselmustietoa, mutta rakennusvalvonnan järjestelmässä merkattu valmistuspäivä=loppukatselmus suoritettu.
-------------	---

*) Kiinteistöllä olevan asuinrakennuksen asuinpinta-alaa ei ole mitattu nykyisin käytettävän huoneistoalan laskemismenetelmän mukaisesti (standardi SFS 5139) eikä asuinpinta-alaa ole sittemmin tarkistussmitattu. Tämän vuoksi asuinrakennuksen ilmoitettu asuinpinta-ala saattaa poiketa merkittävästi todellisesta huoneistoalasta.



Yhdessä lasten ja nuorten tukena

Teemme jokaisesta asuntokaupasta
Lastenklirikoiden Kummeille 20 € lahjoituksen.



OP Koti 

Ota yhteyttä



Tuomas Piha

Myyntineuvottelija

Puhelin 050 4125797

tuomas.piha@op.fi

OP Koti Turun Seutu Oy LKV

Turuntie 2, 21380 AURA

Y-tunnus 0911093-5

4.3.2024 8.38