



OP Koti

104,0 m<sup>2</sup>/203,0 m<sup>2</sup>

Alsätrankatu 31  
Raasepori, Karjaa

Kohdenumero 534716

Omakotitalo, 3h+k+et+2xWC+s+pesuh+



Kov. 1956-1958  
Mh. **189 000,00 €**  
Energialuokka Ei lain  
ed. e-tod.

Myydään omakotitalo Karjaalla omalla 1121m<sup>2</sup> puutarha tontilla. Rakennuksessa on asuinkerroksessa kaksi makuuhuonetta, olohuone, tilava Puustellin keittiö, WC, halli sekä tuulikaappi. Hallista käynti suojaisalle katetulle terassille. Kellarissa on harrastehuone, sauna, pesuhuone, pukuhuone, kodinhoituhuone/WC, teknistä tilaa ja autotalli. Kohteessa mm. uusittu kokonaan keittiö 2016, katto 2018, pesuhuone, pukuhuone ja kodinhoituhuone/WC 2020. Olohuoneessa on varaava takka. Rakennuksessa on kuituliittymä. Aurinkoinen tontti ja valoisa koti. Toinen katettu terassi tien puolella. Egnahemshus till salu i Karis med. Egen 1121 m<sup>2</sup> tomt med trädgård. I bostadsvåningen två sovrum, vardagsrum, rymligt Puustelli kök, WC, hall och vindfång. Från hallen utgång till skyddad täckt terrass. I källaren hobbyrum, bastu, tvättstuga, omklädningsrum, grovkök/WC, tekniskt utrymme och garage. Köket helt förnyat 2016, taket 2018, tvättstuga,

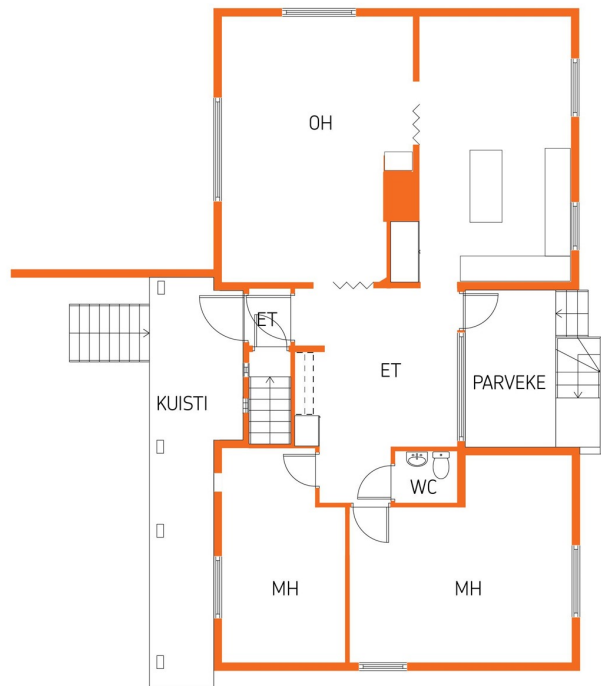
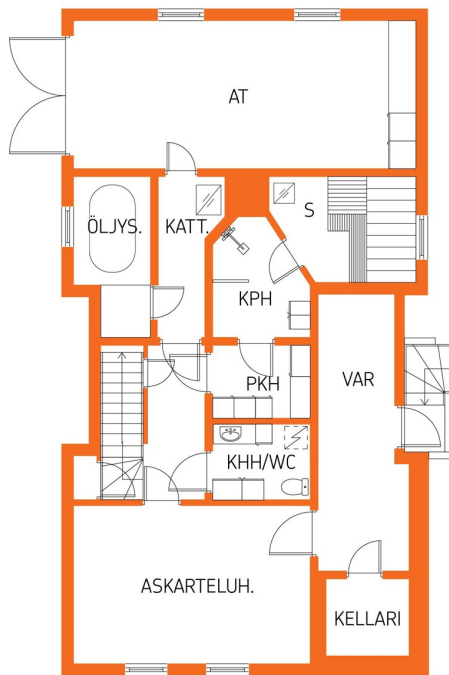
omklädningsrum och grovkök/WC 2020. Lagrande spis i vardagsrummet. Fiberanslutning. Detta är ett ljust hem på en solig tomt. Också täckt terrass mot vägen.

Yatta Malmsten, puh. 0400 840 734, [yatta.malmsten@op.fi](mailto:yatta.malmsten@op.fi)

# 104,0 m<sup>2</sup>/203,0 m<sup>2</sup>

Kohdenumero 534716

Omakotitalo, 3h+k+et+2xWC+s+pesuh+



POHJAKUVAT.com

Pohjakuva suuntaa-antava, ei mittakaavassa.

OP Koti 

## Hintatiedot

**Myyntihinta:** 189 000,00 €  
**Maksuehto:** Käteinen

## Asumiskustannukset (keskimäärin)

**Lämmitys:** n. 2000 l öljyä  
**Vesi ja jätevesi:** kulutuksen mukaan  
**Puhtaanapito:** sopimuksen mukaan  
**Kiinteistövero:** n. 180,00

## Asuinrakennuksen tiedot

<b>Asuintilojen pinta-ala:</b>	104,0 m <sup>2</sup> *)	<b>Muut tilat:</b> 99,0 m <sup>2</sup>
<b>Kokonaispinta-ala:</b>	203,0 m <sup>2</sup>	
<b>Lisätietoja pinta-alasta:</b>	Yläkerta 2mh+oloh+k+et+WC. DVVn mukaan kerrosala 95 m <sup>2</sup> . Ei tarkistusmitattu. Muut tilat sauna+pesuh+ph+khh/WC+varastot+AT+pann uh. Ei tarkistusmitattu. Mitään pinta-aloja ei ole tarkistusmitattu. 1956-1958	
<b>Käyttöönottovuosi:</b>	1956-1958	
<b>Rakennusluvan mukainen käyttötarkoitus:</b>	Vakituisen asuinrakennus	
<b>Kunto:</b>	Tyydyttävä	
<b>Kerros/kerroksia:</b>	1	
<b>Parveke:</b>	Ei	
<b>Vapautuminen:</b>	Sopimuksen mukaan	
<b>Vuokrattu:</b>	Ei	
<b>Rakennusmateriaali:</b>	Puu, Puurunko asuinrakennuksessa.	
<b>Kattotyyppi/kate:</b>	Harja, pelti. Katto uusittu 2018.	
<b>Perustamistapa/ alapohjan rakenne:</b>	Kellari betonia. Anturaperustus. maanvarainen TB-laatta alakerrassa	
<b>Salaojat:</b>	Salaojat osittain v. 2014	
<b>Lämmitysjärjestelmä:</b>	öljy, Öljypannu vuodelta 1988. Öljysäiliö 2014.	
<b>Lämmönjakojärjestelmä:</b>	Vesikiertoinen patterilämmitys.	
<b>Ilmanvaihtojärjestelmä:</b>	Painovoimainen. Koneellinen poisto pukuhuoneesta. Ei lain edellyttämää energiatodistusta. Kohteella ei ole lain edellyttämää energiatodistusta ja sen vuoksi energialuokka ei ole tiedossa.	
<b>Energialuokka:</b>		
<b>Korjaukset/remontit ja muutokset:</b>	2016 Keittiö uusittu, jolloin myös järjestystä on muutettu ja otettu pois väliseinä keittiön ja ruokailutilan välistä. 2018 katto uusittu (Ruukki). Pintaremonttia asuintiloissa. Vaatehuone poistettu ja muutettu toisen makuuhuoneen kulku. samalla lattia ja sisäkatto uusittu. Asennettu korvausilmaventtiilejä. Savupiipun ilmanvaihtokanavaan asennettu katolle mekaaninen tuulivoimainen vedonparantaja. 2019 kellari osittain maalattu 2020 suihkuhuone, pukuhuone sekä kodinhoituhuone/WC uusittu kellarissa. Tiloihin asennettu Puustellin kaapistoja. 2022 keittiön pohjoisen puolen ulkolaudoitus, tuulensuojalevyt sekä eristys ikkunoiden alaosaan asti uusittu. Länsi pääty uusittu ulkolaudoitus välipohjaan asti, samoin tuulensuojalevyt ja eristys. Keittiön länsipuoleisen sisäseinän puukuitulevyt uusittu.	
<b>Laajennukset:</b>	Laajennettu 1980, jolloin saatu yksi makuuhuone lisää/pohjoispuolen kulmaan.	

## Varusteet

<b>Keittiö:</b>	Jääkaappi, pakastekaappi, erillisuuni, liesitaso, keraaminen liesi, liesituuletin purku ulos, astianpesukone uusittu 2020, kaapistot, kiinteät valaisimet, pöytätasojen materiaali kvartsikivi. Keittiö uusittu 2016. Keittiön järjestystä muutettu ja uusittu samalla keittiön vesiputket sekä keittiön viemäri.
<b>Sauna/kph/wc:</b>	Sauna, puukiuas, erillinen wc yläkerrassa ja kodinhoituhuoneessa kellarissa, suihku pesuhuoneessa kellarissa, suihkuseinä, peilit, kaapit, pesukoneliitäntä kodinhoituhuoneessa, lattialämmitys pesuhuone, puhuhuone ja kodinhoituhuone sähköinen, kiinteät valaisimet. 2020 uusittu pesuhuone, pukuhuone johon lisätty myös kaappeja ja kodinhoituhuone/WC
<b>Pintamateriaalit:</b>	Keittiö: laminaatti/maalattu lasikuitutapetti. Olohuone: parketti/maalattu lasikuitutapetti. Makuuhuone 1: parketti/maalattu lasikuitutapetti ja tapetti. Makuuhuone 2: parketti/maalattu lasikuitutapetti ja tapetti. Kodinhoituhuone: laatta/laatta ja puupaneeli. Sauna: laatta/puupaneeli. Kylpyhuone: laatta/laatta. Eteinen: parketti/tapetti. Askarteluhuone: puulattia/maalattu puupaneeli. Wc: yläk. laatta/laatta, kellari laatta/laatta ja puupaneeli. Tuulikaappi: laatta/maalattu lasikuitutapetti.
<b>Säilytystilat:</b>	Kellari
<b>Muu varustus:</b>	Tietoliikennekaapelointi, Karjaan Puhelin Oy. Varaava takka, olohuoneessa. Istutukset.
<b>Muuta kauppaan kuuluvaa:</b>	Kiinteät valaisimet. Rullaverhot, 1 rullaverho makuuhuoneessa. Verhotangot. Naulakko. Mattoteline. Pyykinkuivausteline. Jätesäiliö.

## Kiinteistö

<b>Maapohjan tyyppi:</b>	Tontti. Nurmikkoa ja istutuksia.
<b>Tilan nimi ja rekisterinro:</b>	
<b>Kiinteistötunnus:</b>	710-54-315-2
<b>Kunta/kaupunginosa tai kylä:</b>	710/54
<b>Tontin/pihapiirin kuvaus:</b>	
<b>Maapohjan pinta-ala:</b>	1 121 m <sup>2</sup>
<b>Maapohjan omistus:</b>	Oma
<b>Vuokrasopimus päättyy:</b>	
<b>Vuokraoikeuden siirto rajoitettu:</b>	
<b>Käyttö-/luovutusrajoitus:</b>	Ei
<b>Tilan jakaminen:</b>	
<b>Vesijohto/käyttövesi:</b>	Kyllä/kunnan
<b>Viemäri/jätevesihuolto:</b>	Kyllä/kunnan.
<b>Jätevesiselvitys tehty:</b>	Ei
<b>Kaavoitus ja luvat/lisätietoja antaa:</b>	Asemakaava (sitova tonttijako), rakennuslupa/Raaseporin kaupunki.
<b>Lisätietoa kaavoituksesta ja kaavoitustilanteesta:</b>	Ao2, I Omakotirakennusten korttelialue Alueelle saa rakentaa yhden asuinrakennuksen tonttia kohden.
<b>Kokonaisrakennusoikeus:</b>	180 m <sup>2</sup>
<b>Käytetty rakennusoikeus:</b>	1 m <sup>2</sup>
<b>Lisätietoja rakennusoikeudesta:</b>	Rakennusalaan liittyen voidaan halutessa sijoittaa korkeintaan 36 m <sup>2</sup> suuruinen yksikerroksinen rakennusosa. Tämä rakennusosa saadaan rakentaa 4 m tontin rajasta tai tontin rajan kiinni, jolloin siinä ei saa olla ikkunoita tontin rajalla. Suurin sallittu kerrosala tonttia kohden on 180m <sup>2</sup> autosuoja ja sivutilat mukaanlukien. Rakennuksen kellarikerrokseen ei saa sijoittaa autosuojaa. Järjestysoikeus voi sallia poikkeuksen tähän säädökseen, jos autosuojan tulotien pituus on alle 12 m ja ratkaisu on tarkoituksenmukainen. 200 000,00 €
<b>Kiinnitykset:</b>	
<b>Muut rasitukset ja rasitteet:</b>	

## Kiinteistö

---

<b>Asbestikartoitus:</b>	Rakennus on loppukatselmuksessa hyväksytty ennen vuotta 1994 eikä asbestikartoitusta ole tehty
<b>Viat ja vahingot:</b>	Kosteusvaurioita, Vanhassa katossa ollut vähäinen vuoto. Muita erityisiä vahinkoja, vikoja tai puutteita, Keittiön ulkoseinässä havaittu lämpövuotoa.
<b>Vahingon korjaus:</b>	Koko katto uusittu 2018. Keittiön seinä avattu. Uusittu villa, tuulensuojalevyt sekä ulkokuuloitus ikkunoiden alareunaan asti pohjoisen ja lännen puolelta 2022.
<b>Tie perille:</b>	Kyllä

## Muut tiedot

---

<b>Lisätiedot:</b>	
<b>Lähipalvelut:</b>	Karjaan ruokakaupat n. 1,6 km Karjaan terveyskeskus n. 2,2 km
<b>Liikenneyhteydet:</b>	Karjaan juna-asema n. 1,5 km
<b>Koulut:</b>	Kiilan koulu n. 1,9 km
<b>Päiväkoti:</b>	Kiilan päiväkoti n. 1,9 km
<b>Muu:</b>	Päminne rinnekeskus n. 6,7 km Billnäsin ruukki n. 3,8 km Fiskarsin ruukki n. 12,8 km Mustion Linna n. 16,5 km

\*) Kiinteistöllä olevan asuinrakennuksen asuinpinta-alaa ei ole mitattu nykyisin käytettävän huoneistoalan laskemismenetelmän mukaisesti (standardi SFS 5139) eikä asuinpinta-alaa ole sittemmin tarkistussmittattu. Tämän vuoksi asuinrakennuksen ilmoitettu asuinpinta-ala saattaa poiketa merkittävästi todellisesta huoneistoalasta.



## Ota yhteyttä



Yatta Malmsten

Kiinteistönvälittäjä, LKV

Puhelin 0400 840 734, 0400 840 734

yatta.malmsten@op.fi

<https://www.facebook.com/yatta.malmsten>.  
LKV

OP Koti Turun Seutu Oy LKV

Elina Kurjenkatu 2 B, 10300 KARJAA

Y-tunnus 0911093-5

19.9.2022 8.18