

Omakotitalo



Lapinlahti, Korpijärvi

Kohdenumero 649995

4h,k,et,wc,khh,ph,s,at+var, 114,0 m²/149,0 m²

Kov. 1990

Energialuokka Ei e-tod.

Mh. 90 000,00 €

Itälammentie 7. Viihdytkö sinäkin paremmin maaseudun rauhassa, kuin kaupungin sykkeessä? Kurkkaas tämä! **TÄYSTIILITALO**, joka on valmistunut v. 1990. Reilun kokoisella (6330m²) tontilla jota ympäröi suomalainen metsämaisema. Talon etupuolelta aukeaa kesällä maisema Itäkosken liplatukselle. Metsälle, marjaan, sieneen, kalaan tai mitä ikinä, se on täällä mahdollista! Asunnosta löytyy autotalli ja autokatos, kolme makuuhuonetta, kodinhoitohuone, erillinen wc ja tilavat keittiö / olohuone ratkaisut. Kodinkoneita uusittu, pintoja remontoitu. Voisiko tässä olla koti

Yhdessä hyvä tulee.

OP Koti 

juuri teidän perheellenne? Kouluun matkaa 6.2 km, Paloisen koululla luokat 1-6. Lähetyillä myös perhepäivähoito! Varpaisjärvelle n.20min, Iisalmeen n.45min, Kuopioon vähän reilu tunti! Kauppaan kuuluu traktori, lumilinko ja itsevetävä ruohonleikkuri! Eli kaikki mitä maaseudulla asuva voi tarvita!

Minna Tikkanen, puh. 050 372 5116, minna.tikkanen@op.fi

Asuinrakennuksen tiedot

Asuinpinta-ala:	114,0 m ² *)	Muut tilat: 35,0 m ²
Kokonaispinta-ala:	149,0 m ²	
Lisätiedot pinta-alasta:	At+varasto+tekn.tila+terassit.	
Käyttöönottovuosi:	1990	
Rakennusluvan mukainen käyttötarkoitus:	Vakituinen asuinkäyttö. Lapinlahden kunnalta ei löydy lopputarkastuspöytäkirjaa.	
Kunto:		
Kerros/kerroksia:	1	
Parveke:	Ei	
Vapautuminen:	Sopimuksen mukaan	
Vuokrattu:		
Rakennusmateriaali:	Tiili.	
Kattotyyppi/kate:	Harja, tiili.	
Salaojat:	On. 1 tarkastuskaivo.	
Lämmitysjärjestelmä:	Sähkö, Leivinuuni/puuhella keittiössä. Olohuoneessa takka.	
Lämmönjakojärjestelmä:	Sähköpatterilämmitys.	
Ilmanvaihtojärjestelmä:	Liesituuletin, koneellinen poisto saunaosasto, painovoimainen.	
Energialuokka:	Ei energiatodistusta. Kohteella ei ole lain edellyttämää energiatodistusta ja sen vuoksi energialuokka ei ole tiedossa.	
Rakennuksen lisätiedot ja tekniset järjestelmät:	Rakennuksen yhteydessä autotalli ja lämmin varastotila.	

Varusteet

Keittiö:	Jääkaappi, pakastekaappi, erillisuuni, liesitaso (induktio), liesituuletin, leivinuuni (+puuhella), astianpesukone, kaapistot (ruskeat), kiinteät valaisimet.
Sauna/kph/wc:	Sauna, sähkökuuvas, kylpyhuone, erillinen wc, suihku, peilikaappi, kaapit, pesukoneliitäntä, lattialämmitys (wc,khh,ph,s), kiinteät valaisimet.
Pintamateriaalit:	Keittiö: Lattiat; korkki. Seinät; maali. Katot; paneeli. Olohuone: Lattiat; korkki. Seinät; puolipaneeli/tapetti. Katot; paneeli. Makuuhuone 1: Lattiat; laminaatti. Seinät; tapetti. Katot; maali. Makuuhuone 2: Lattiat; laminaatti. Seinät; maali. Katot; maali. Makuuhuone 3: Lattiat; muovi. Seinät; tapetti. Katot; maali. Kodinhoitohuone: Lattiat; laatta. Seinät; laatta/maali. Katot; paneeli. Sauna: Lattiat; laatta. Seinät; paneeli. Katot; paneeli. Kylpyhuone: Lattiat; laatta. Seinät; laatta. Katot; paneeli. Eteinen: Lattiat; korkki. Seinät; puolipaneeli/maali. Katot; paneeli. Wc: Lattiat; laatta. Seinät; laatta. Katot; maali.
Säilytystilat:	komeroita, lämmin varastotila
Muu varustus:	Antennijärjestelmä. Varaava takka, (+puuhella/leivinuuni). Istutukset.
Muuta kauppaan kuuluvaa:	Kiinteät valaisimet. Sälekaihtimet. Verhotangot. Naulakko. Keskuspölynimuri, (valmuis). Lämminvesivaraaja, (uusittu 2013). Mattoteline. Pyykinkuivausteline. Jätesäiliö.

Asumiskustannukset (keskimäärin)

Lämmitys:	n. 30 m ³ /vuosi
Sähkö:	sisältää kaiken 12000 kWh/v
Vesi ja jätevesi:	oma porakaivo
Puhtaanapito:	jätehuolto
Kiinteistövero:	378,26 €/vuosi
Lisätiedot:	Sakokaivon tyhjennys 88,00 €/kerta.

Hintatiedot

Myyntihinta:	90 000,00 €
Maksuehto:	Käteinen

Kiinteistö

Maapohjan tyyppi:	Tila.	Kiinteistötunnus: 402-425-3-79
Tilan nimi ja rekisterinro:	Metsovaara, 3:79	
Kunta/kaupunginosa tai kylä:	Lapinlahti	
Tontin/pihapiirin kuvaus:		
Maapohjan pinta-ala:	6 330 m ²	
Maapohjan omistus:	Oma	
Käyttö-/luovutusrajoitus:	Ei	
Tilan jakaminen:		
Vesijohto/käyttövesi:	Kyllä/porakaivo	
Veden laatu ja riittävyys:	Yhteinen porakaivo naapurin kanssa.	
Viemäri/jätevesihuolto:	Kyllä/saostuskaivo.	
Lisätietoa vesi- ja viemärijärjestelmästä:	Saostuskaivo 2 kpl. Uusi jätevesiasetus saattaa aiheuttaa muutoksia kiinteistön jätevesijärjestelmiin.	
Jätevesiselvitys tehty:	Ei	

Kaavoitus ja

luvut/lisätietoja antaa: Kaavoittamaton, rakennuslupa/Lapinlahden tekvi.

Käytetty rakennusoikeus: 150 m²

Kiinnitykset: 175 000,00 €

Muut rasitukset ja rasitteet:

Asbestikartoitus: Rakennus on loppukatselmuksessa hyväksytty ennen vuotta 1995 eikä asbestikartoitusta ole tehty

Ranta: Osuus vesialueisiin, rannan käyttöön liittyvä oikeus, venevalkamaoikeus, ei rantaa.

• Muut tiedot

Lisätiedot:

Kauppaan kuuluu traktori, ruohonleikkuri, lumilinko ja klapi-kone.

Lähipalvelut:

Palvelut: Lapinlahdella, Varpaisjärvellä.

Liikenneyhteydet: Lapinlahti n. 44 km, Varpaisjärvi n. 24 km, Iisalmi n. 50 km.

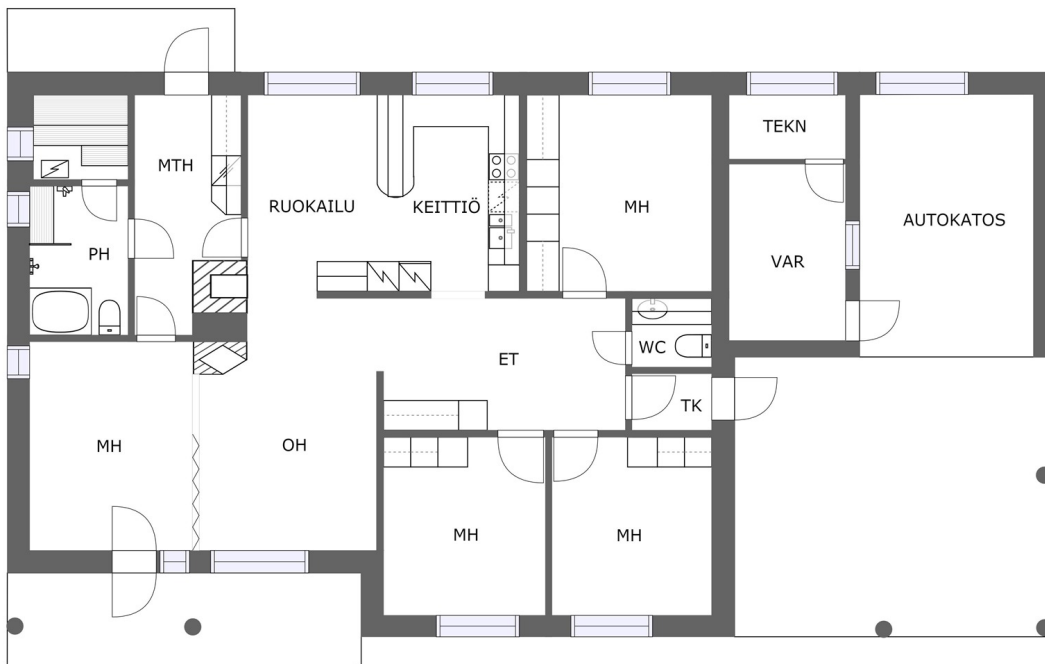
Koulut: Paloisten alakoulu n. 6 km.

Päiväkoti: Perhepäivähoito n. 8 km.

*) Kiinteistöllä olevan asuinrakennuksen asuinpinta-alaa ei ole mitattu nykyisin käytettävän huoneistoalan

laskemismenetelmän mukaisesti (standardi SFS 5139) eikä asuinpinta-alaa ole sittemmin tarkistusmitattu. Tämän vuoksi asuinrakennuksen ilmoitettu asuinpinta-ala saattaa poiketa merkittävästi todellisesta huoneistoalasta.

Piirros ohjeellinen, ei mittakaavassa



SUUNTAA ANTAVA, EI MITTAKAAVASSA.

CUBICASA



Minna Tikkanen

Kiinteistönvälittäjä, LKV

OP Koti Pohjois-Savo Oy LKV

Savonkatu 17, 74100 IISALMI

Puhelin 050 372 5116

minna.tikkanen@op.fi

4.6.2019 10.50

OP Koti Pohjois-Savo Oy LKV, Y-tunnus 0595450-8

Täytä asuntolainahakemus op.fissä

OP-BONUKSET

NÄIN HYÖDYTTE RATKAISUSTANNE

Jo pelkästä asuntolainastanne voi kertyä OP-bonuksia* 1.vuonna

490 €

Tällä summalla kuittatte kätevästi kaikki vuosittaiset lainanhoitokulut sekä tili-, kortti- ja verkkopalvelumaksut.

Jäljelle jää vielä

427 €

Tällä maksatte esimerkiksi vakuutusmaksujanne.

* OP-bonuksia kertyy osuuspankin omistaja-asiakkaalle kaikesta bonuksiin oikeuttavasta asioinnista.

Luoton määrä
200 000 €

Kuukausierä
1126 €

Kuukausierä sisältää:

Lyhennys
ja korko
902 €/kk

LISÄTURVA
Turva korkojen
nousun varalta
52 €/kk

LISÄTURVA
Työttömyyden,
sairausloman ja
läheisten turva
72€/kk

LISÄTURVA
Säästäminen
tulevaisuuden
suunnitelmiin
100 €/kk

Esimerkilaskelma on laskettu 0,8% kokonaiskorolla (korko 15.1.2018), 2 aikuisen 30-vuotiaan lainaan, 20 vuoden laina-ajalla, 10 vuoden ja 1,5% korkokattotasolla (marginaalin korkokatto-osa 0,570%). Lainan korko ja muut ehdot tarkennetaan lainahakemuksen perusteella annettavassa tarjouksessa.

Muistathan, että jokainen koti tarvitsee myös kotivakuutuksen!

Ota askel kohti unelmaasi:

1. Täytä asuntolainahakemus op.fissä
2. Halutessasi voit varata ajan neuvotteluun:
 - op.fi/verkkoneuvottelu - verkkoneuvottelulla voit hoitaa lainaneuvottelun kotoasi käsin ja saada henkilökohtaista palvelua paikasta riippumatta. Verkkoneuvottelun voit käydä myös konttorien aukioloaikojen ulkopuolella.
 - Soittamalla puh. 0100 0500 (ma-pe klo 8-22, la 10-16*) voit varata ajan puhelin- tai konttorineuvotteluun.
 - Tavoitat meidät myös pohjois-savo@op.fi, op.fi/pohjois-savo ja FB:ssä @OP.pohjoissavo

Onko nykyinen kotisi vielä myymättä? Anna meidän auttaa.

OP Koti Pohjois-Savo Oy LKV

* normaali paikallisverkkomaksu (pvm) tai kotimaisen matkapuhelinoperaattorin hinnaston mukainen matkapuhelinmaksu (mpm).

