

Kerrostalo



lisalmi, keskusta

Kohdenumero 631470

3h,k, 74,0 m²

Kov. 1926

Energialuokka E₂₀₀₇

Mh. 72 000,00 €

Vh. 72 000,00 €

Malminkatu 8. Idyllisellä ja perinteikkäällä aseman alueella sijaitseva uniikki koti (2mh). Hienoa 20-luvun arkkitehtuuria nykypäivän mukavuuksilla varustettuna. Keskustan palvelut ja rannan kävelytiet lähellä. Vuokrattu tällä hetkellä.

Roope Puurunen, puh. 040 707 7388, roope.puurunen@op.fi

Yhdessä hyvä tulee.

OP Koti 

Huoneiston tiedot

Omistusmuoto:	Omistus
Asuinpinta-ala:	74,0 m ²
Kokonaispinta-ala:	74,0 m ²
Lisätietoja pinta-alasta:	Yhtiöjärjestyksen mukaan 2 h,k.
Osakenumerot:	227-306 (80 kpl)
Kunto:	Hyvä
Kerros/kerroksia:	2/2
Parveke:	Ei
Terassi:	
Ikkunat ja näköalat:	Itä, länsi, etelä.
Vapautuminen:	
Vuokrattu:	Kyllä
Vuokran määrä:	650,00 €/kk

Hissi: Ei

Varusteet

Keittiö:	Jääkaappipakastin, sähköliesi, liesituuletin, astianpesukone, kaapistot (valkoiset), kiinteät valaisimet.
Sauna/kph/wc:	Kylpyhuone, suihku, peili-kaappi, pesukoneliitäntä, kiinteät valaisimet.
Pintamateriaalit:	Keittiö: Lattiat; muovi. Seinät; maali. Katot; maali. Olohuone: Lattiat; muovi. Seinät; tapetti. Katot; maali. Makuuhuone 1: Lattiat; muovi. Seinät; tapetti. Katot; maali. Makuuhuone 2: Lattiat; muovi. Seinät; maali. Katot; maali. Kylpyhuone: Lattiat; laatta. Seinät; laatta.

Säilytystilat:

Muuta kauppaan

kuuluvaa: Kiinteät valaisimet. Huoneistossa näkyy kaapeli-TV.

Asumiskustannukset

Hoitovastike:	266,40 €/kk
Rahoitusvastike:	0,00 €/kk
Yhtiövastike yht:	266,40 €/kk
Muita kustannuksia:	Vesimaksu 22,00 €/hlö/kk, autopaikka 5,00 €/kk
Lisätiedot:	Saunamaksu 10,00 €/kerta/kk.

Hintatiedot

Myyntihinta:	72 000,00 €	972,97 €/m ²
Osuus yhtiölainasta:	0,00 €	0,00 €/m ²
Velaton hinta:	72 000,00 €	972,97 €/m ²
Maksuehto:	Käteinen	Lainaosuus maksettavissa:

Muut tiedot

Lähipalvelut:	Palvelut: keskustassa
	Liikenneyhteydet: Sijainti n. 400 m. keskustasta.
	Koulut: keskustassa
	Päiväkoti: Päiväkoti Tuike n. 100 m.
	Juna-asema n. 100 m, ulkoilureitit n. 100 m, puistoalue n. 50 m.

Luovutusrajoitukset/luonastus

Muut käyttö- tai luovutusrajoitukset:	Ei
---------------------------------------	----

Yhtiön tiedot

Nimi:	Asunto Oy Iisalmen Hirsikoto
Käyttöönottovuosi:	1926
Rakennusmateriaali:	Puu.
Kattotyyppi ja kate:	Auma, pelti.
Lämmitysjärjestelmä:	Kaukolämpö.
Lämmönjakojärjestelmä:	Vesikeskuslämmitys.
Ilmanvaihtojärjestelmä:	
Energialuokka:	E ₂₀₀₇
Kiinteistön hoidosta vastaa:	Huoltoyhtiö.
Isännöitsijä:	IPH-Isännöintipalvelut Oy/Risto Teräväinen, p. 050 594 1425
Taloyhtiössä on:	Sauna, vinttikomerot, kellarikomerot, urheiluvälinevarasto, kaapeli-tv
Peruskorjaukset:	1982 vesi-,viemäri ja sähköjohdot uusittu, huoneistokohtainen ilmastointi, lämpöeristeitä lisätty sekä kalusteet uusittu, kaukolämpöliittymä. 2000 kylpyhuoneiden vesieristeet, lattialämmitys ja laatoitus. 2001 tontin vesi- ja viemärijohdot os. uusittu, ulkovuoraus ja katto korjattu ja maalattu, yhteissaunan sisustus uusittu. 2004 talon A ympärille salaojituksen

uusiminen. 2011 ulkopuolisia maalauksia (räystäiden alapuoliset osat), ilmanvaihtoventtiilien tarkastus, sadevesiviemäroinnin korjaukset (A-talo). 2017 Ulkoseinien alaosien kunnostus ja maalaus, ikkunoiden kunnostuksia. Lintuverkot ilmanvaihtohormeihin.

Päätetyt remontit:

Muut tiedossa olevat

korjaustarpeet:

Muut tiedot taloyhtiön

kunnosta:

Tontin pinta-ala:

3 000 m²

Tontin omistus: Oma

Asuin- ja liikehuoneistot

yht. (kpl/m²):

Asuinhuoneistoja 13 kpl (742,0 m²)

Liikehuoneistoja 0 kpl (0,0 m²)

Muita tiloja 0 kpl (0,0 m²)

Tiedot autopaikoista:

sähköpistokepaikkoja 14 kpl,.

Kaavoitus/lisätietoja

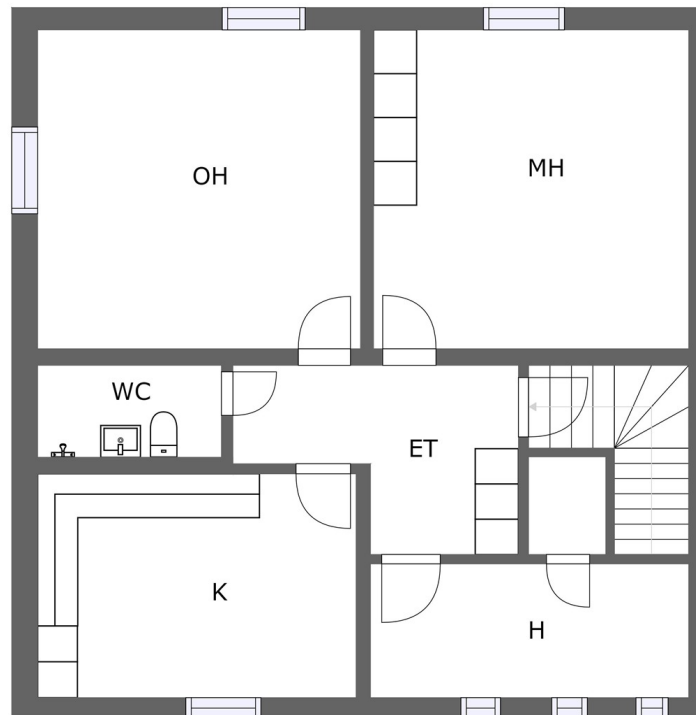
antaa:

Lisätietoja:

Asemakaava, Iisalmen kaupunki

Rakennus kuuluu Rautatiealueiden suojelusopimukseen kaavamerkinnällä sr-6. Huoneistoon on tehty muutoksia ja se ei ole alkuperäisen pohjakuvan tai yhtiöjärjestyksen mukainen eikä ole tiedossa, että sille olisi haettu Museoviraston lupaa tai rakennuslupaa. Huoneisto sijaitsee rakennuksessa, joka on rakennettu aikana, jolloin rakentamisessa on voitu käyttää asbestia. Rakennuksessa ei ole tehty asbestikartoitusta.

Piirros ohjeellinen, ei mittakaavassa



SUUNTAA ANTAVA, EI MITTAKAAVASSA.

CUBICASA



Roope Puurunen

Myyntineuvottelija

OP Koti Pohjois-Savo Oy LKV

Savonkatu 17, 74100 IISALMI

Puhelin 040 707 7388

roope.puurunen@op.fi

15.5.2019 12.25

OP Koti Pohjois-Savo Oy LKV, Y-tunnus 0595450-8

Täytä asuntolainahakemus op.fissä

OP-BONUKSET

NÄIN HYÖDYTTE RATKAISUSTANNE

Jo pelkästä asuntolainastanne voi kertyä OP-bonuksia* 1.vuonna

490 €

Tällä summalla kuittaatte kätevästi kaikki vuosittaiset lainanhoitokulut sekä tili-, kortti- ja verkkopalvelumaksut.

Jäljelle jää vielä

427 €

Tällä maksatte esimerkiksi vakuutusmaksujanne.

* OP-bonuksia kertyy osuuspankin omistaja-asiakkaalle kaikesta bonuksiin oikeuttavasta asioinnista.

Luoton määrä
200 000 €

Kuukausierä
1126 €

Kuukausierä sisältää:

Lyhennys
ja korko
902 €/kk

LISÄTURVA
Turva korkojen
nousun varalta
52 €/kk

LISÄTURVA
Työttömyyden,
sairausloman ja
läheisten turva
72€/kk

LISÄTURVA
Säästäminen
tulevaisuuden
suunnitelmiin
100 €/kk

Esimerkilaskelma on laskettu 0,8% kokonaiskorolla (korko 15.1.2018), 2 aikuisen 30-vuotiaan lainaan, 20 vuoden laina-ajalla, 10 vuoden ja 1,5% korkokattotasolla (marginaalin korkokatto-osa 0,570%). Lainan korko ja muut ehdot tarkennetaan lainahakemuksen perusteella annettavassa tarjouksessa.

Muistathan, että jokainen koti tarvitsee myös kotivakuutuksen!

Ota askel kohti unelmaasi:

1. Täytä asuntolainahakemus op.fissä
2. Halutessasi voit varata ajan neuvotteluun:
 - op.fi/verkkoneuvottelu - verkkoneuvottelulla voit hoitaa lainaneuvottelun kotoasi käsin ja saada henkilökohtaista palvelua paikasta riippumatta. Verkkoneuvottelun voit käydä myös konttorien aukioloaikojen ulkopuolella.
 - Soittamalla puh. 0100 0500 (ma-pe klo 8-22, la 10-16*) voit varata ajan puhelin- tai konttorineuvotteluun.
 - Tavoitat meidät myös pohjois-savo@op.fi, op.fi/pohjois-savo ja FB:ssä @OP.pohjoissavo

Onko nykyinen kotisi vielä myymättä? Anna meidän auttaa.

OP Koti Pohjois-Savo Oy LKV

* normaali paikallisverkkomaksu (pvm) tai kotimaisen matkapuhelinoperaattorin hinnaston mukainen matkapuhelinmaksu (mpm).

