



OP Koti

Resiinatie 11  
Alavus

36,0 m<sup>2</sup>

Kohdenumero 669864

Rivitalo, 1h+kk+s+vh



## Rivitalo

Alavuden Asemalta siistikuntoinen rivitaloyksiö, rauhallinen sijainti takapihan puolella. Huoneistoon kuuluu keittokomeron lisäksi olohuone, vaatehuone, pesutilat ja sauna sekä huoneistokohtainen ulkovarasto. Sähkölämmitys, ilmalämpöpumppu lisänä. Energialuokka F.

Petra Kurhela, puh. 050 4139789, [petra.kurhela@op.fi](mailto:petra.kurhela@op.fi)

Kov. 1982

Mh. 26 000,00 €

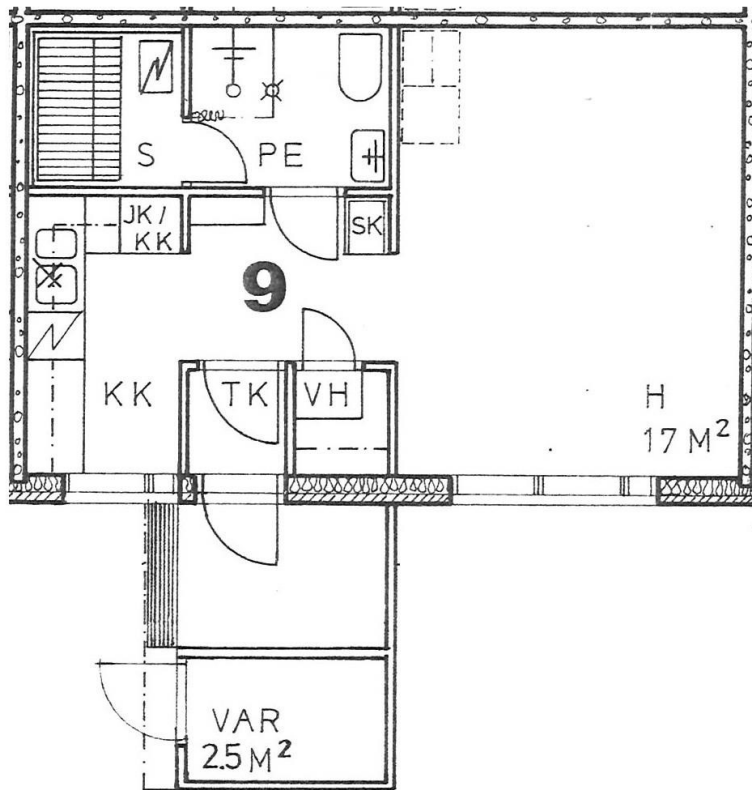
Vh. 26 000,00 €

Energialuokka F<sub>2013</sub>

36,0 m<sup>2</sup>

Kohdenumero 669864

Rivitalo, 1h+kk+s+vh



## Hintatiedot

Myyntihinta:	26 000,00 €	722,22 €/m <sup>2</sup>
Osuus yhtiölainasta:	0,00 €	0,00 €/m <sup>2</sup>
Velaton hinta:	26 000,00 €	722,22 €/m <sup>2</sup>
Maksuehto:	Käteinen	
Lainaosuus maksettavissa:		

## Asumiskustannukset

Hoitovastike:	77,80 €/kk	0,20 €/osake/kk
Rahoitusvastike:	0,00 €/kk	€/osake
remonttilainavastike:	38,90 €/kk	0,10 €/osake/kk
Yhtiövastike yht:	116,70 €/kk	0,20 €/osake/kk
Muita kustannuksia:	Vesimaksu 20,00 €/hlö/kk, sähkölämmitys 60,00 €/kk	

## Huoneiston tiedot

<b>Omistusmuoto:</b>	Omistus
<b>Asuintilojen pinta-ala:</b>	36,0 m <sup>2</sup> *)
<b>Kokonaispinta-ala:</b>	36,0 m <sup>2</sup>
<b>Pinta-alan tietolähteet:</b>	Yhtiöjärjestyksen mukainen ja Isännöitsijätodistuksen mukainen
<b>Lisätietoja pinta-alasta:</b>	
<b>Osakenumerot:</b>	4667 - 5055 (389 kpl)
<b>Kunto:</b>	Tyydyttävä, kylpyhuone alkuperäinen
<b>Kerros/kerroksia:</b>	
<b>Parveke:</b>	Ei
<b>Terassi:</b>	Ei
<b>Vapautuminen:</b>	Sopimuksen mukaan
<b>Asbestikartoitus:</b>	Asbestikartoitus on tehty, raportin saa välittäjältä

## Varusteet

<b>Keittiö:</b>	Jääkaappipakastin, lattialiesi, liesituuletin, kaapistot, kiinteät valaisimet.
<b>Sauna/kph/wc:</b>	Sauna, sähkökiuas, kylpyhuone, suihku, suihkuseinä, peilit, peilikaappi, allaskaappi, pesukoneliitäntä, lattialämmitys, kiinteät valaisimet.
<b>Pintamateriaalit:</b>	Keittiö: muovimatto, maalatut seinät. Olohuone: muovimatto, maalatut seinät. Sauna: laatta, puupaneeli. Kylpyhuone: laattalattia, laatta seinissä. Eteinen: muovimatto, maalatut seinät.
<b>Säilytystilat:</b>	Vaatehuone, ulkovarasto
<b>Muuta kauppaan kuuluva:</b>	Sälekaihtimet. Verhotangot. Naulakko. Lämminvesivaraaja. Antennijärjestelmä. Ilmalämpöpumppu.

## Luovutusrajoitukset/lunastus

<b>Muut käyttö- tai luovutusrajoitukset:</b>	Ei
--	----

## Yhtiön tiedot

<b>Nimi:</b>	As Oy Metsuri
<b>Käyttöönottovuosi:</b>	1982
<b>Rakennusmateriaali:</b>	Puu, tiiliverhoilu.
<b>Kattotyyppi ja kate:</b>	Harja, pelti.
<b>Lämmitysjärjestelmä:</b>	Sähkö.
<b>Lämmönjakojärjestelmä:</b>	Kattolämmitys.
<b>Ilmanvaihtojärjestelmä:</b>	painovoimainen
<b>Energialuokka:</b>	F <sub>2013</sub>
<b>Kiinteistön hoidosta vastaa:</b>	Talonmies. Pentti Selkämaa Tmi.
<b>Isännöitsijä:</b>	Maritta Rinta-aho, OP Koti Järvisoutu- Suomenselkä Oy LKV p. 0400 193 603 Yhteisantennijärjestelmä
<b>Taloyhtiössä on: Yhtiössä tehty kuntotarkastuksia:</b>	2015, kuntoarvio.
<b>Peruskorjaukset:</b>	iv-kanavien puhdistus 2007, piha-alueen perusparannus ja sadevesijärjestelmän rakentaminen 2009, vesikaton uusinta, yläpohjan eristys 2017, ulko-ovien vaihto + lukitus 2018, märkätilojen tarkastukset 2019 vesimittarien asennukset 2020
<b>Päätetyt remontit: Muut tiedossa olevat korjaustarpeet:</b>	
<b>Muut tiedot taloyhtiön kunnosta:</b>	Kosteusvaurioita, märkätilaremontin yhteydessä korjattu kosteusvaurio.
<b>Tontin pinta-ala: Asuin- ja liikehuoneistot yht. (kpl/m2):</b>	<b>Tontin omistus:</b> Oma  Asuinhuoneistoja 11 kpl (0,0 m <sup>2</sup> ) Liikehuoneistoja 0 kpl (0,0 m <sup>2</sup> ) Muita tiloja 1 kpl (0,0 m <sup>2</sup> )
<b>Tiedot autopaikoista: Kaavoitus/lisätietoja antaa:</b>	sähköpistekeikkoja 12 kpl..
<b>Lisätietoja:</b>	

## Yhtiön tiedot

\*) Pinta-alatieto on asunto-osakeyhtiön yhtiöjärjestyksen mukainen eikä pinta-ala ole tarkistusmitattu. Mikäli asunto-osakeyhtiö on rekisteröity ennen 1.1.1992, yhtiöjärjestyksessä ilmoitettua asunto-osakeyhtiön asuinhuoneiston asuinpinta-ala ei ole mitattu nykyisin käytettävän huoneisto alan laskemismenetelmän mukaisesti (standardi SFS 5139). Tämän vuoksi asuinhuoneiston ilmoitettu asuinpinta-ala saattaa poiketa merkittävästi todellisesta huoneistoalasta.





Sinä teet kodin.  
Me mahdollistamme sen.

Asuntolainan myöntää osuuspankki.

## Ota yhteyttä



Petra Kurhela  
Kiinteistönvälittäjä LKV  
Puhelin 050 4139789  
petra.kurhela@op.fi

OP Koti Järviseuutu-Suomonselkä  
Oy LKV

Kuulantie 2, 63300 ALAVUS  
0102577057

Y-tunnus 0618611-7

25.2.2021 11.15