



OP Koti

100,0 m²/200,0 m²

Kaipolantie 22
Jämsä, Viiskulma

Kohdenumero 688274

Omakotitalo, oh+k+2mh+wc+psh+s



Omakotitalo hyvällä sijainnilla

Kov. 1960
Mh. 59 000,00 €
Energialuokka E₂₀₁₈

Isolla 1581 neliön puutarhatontilla heti vapaa 1950/60-luvun taitteessa valmistunut omakotitalo. Mukavat asuintilat ovat ensimmäisessä asuinkerroksessa, jonne käynti kauniilta ikkunalliselta kivistiltä. Kellarikerroksessa on pesuhuone ja sauna sekä hyvät harraste-/säilytystilat ja iso autotalli. Avoimeen vinttitiilaan saa vielä tarvittaessa rakennettua lisähuoneita. Kuntotarkastus on tehty elokuussa 2020. Varaa oma esittelyaikasi!

. OP Koti Jämsä Oy LKV, puh. ,

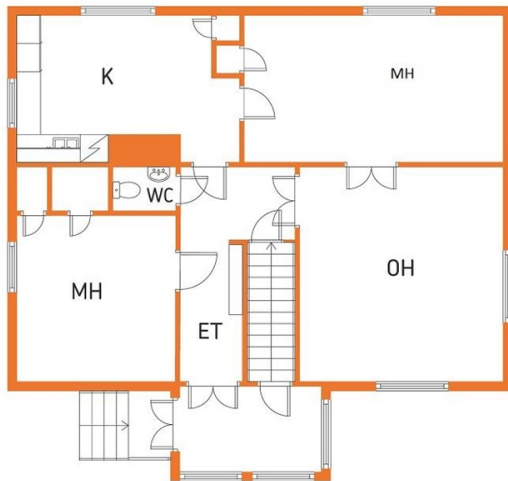
100,0 m²/200,0 m²

Kohdenumero 688274

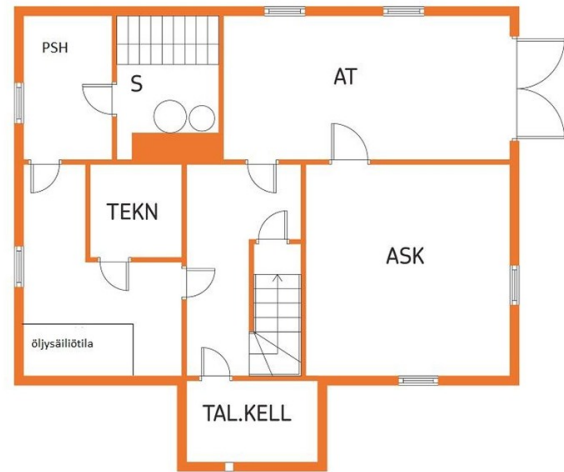
Omakotitalo, oh+k+2mh+wc+psh+s



1. KERROS



KELLARIKERROS



Pohjakuva suuntaa-antava, ei mittakaavassa.

POHJAKUVAT.com

Hintatiedot

Myyntihinta: 59 000,00 €
Maksuehto: Käteinen

Asumiskustannukset (keskimäärin)

Lämmitys: öljyä keskim. 2100 l/vuosi
Vesi ja jätevesi: kulutuksen mukaan
Kiinteistövero: 207,28

Asuinrakennuksen tiedot

Asuintilojen pinta-ala:	100,0 m ² *)	Muut tilat: 100,0 m ²
Kokonaispinta-ala:	200,0 m ²	
Lisätietoja pinta-alasta:	pinta-ala on ilmoitettu rakennuksen ulkomoitoilla, kellarikerroksen huone, pannuhuone, pyykkiet., varastotilaa. Pinta-alat on ilmoitettu rakennuksen ulkomoitoilla, 8,7 x 11,5 metriä, yläkerta on rakentamaton avoin tila.	
Rakennusvuosi:	1958-1959	
Käyttöönottovuosi:	1960	
Rakennusluvan mukainen käyttötarkoitus:	Vakituinen asuinrakennuspaikka.	
Kunto:	Tyydyttävä, Kuntotarkastettu 7.8.2020	
Kerros/kerroksia:	2	
Parveke:	Ei	
Vapautuminen:	Hetimit	
Vuokrattu:	Ei	
Rakennusmateriaali:	Puu.	
Kattotyypit/kate:	Harja, pelti. Alkuperäinen peltikate, ei aluskatetta.	
Salaojat:	Salojien olemassaoloa ei ole voitu tarkastaa, ei tarkastukaivoja.	
Lämmitysjärjestelmä:	öljy, Arimax öljykattila uusittu 2000-luvulla. Kattilassa myös sähkövastukset. Öljysäiliö on sisätiloissa kellarissa.	
Lämmönjakojärjestelmä:	Vesikiertoinen patterilämmitys, Tällä hetkellä lämmitys on sähköllä, öljysäiliö on tyhjä.	
Ilmanvaihtojärjestelmä:	Painovoimainen	
Energialuokka:	E ₂₀₁₈	
Lisätiedot rakennuksen kunnosta:	Sähköjärjestelmä, käyttövesiputket, lämmitysputket ja viemäriputket ovat alkuperäisiä ja saavuttaneet teknisen käyttöikänsä. Niiden uusimiseen tulee varautua. Pannuhuoneen putkieristeissä on asbestia. Ulkoverhouksena on mineriittilevytys.	
Korjaukset/remontit ja muutokset:	Lattialaminaatit asennettu n. 10 vuotta sitten.	
Muut rakennukset:	Ei muita rakennuksia	

Varusteet

Keittiö:	Keittiön varusteet jääkaappipakastin, sähköliesi, kaapistot ja astianpesukone.
Sauna/kph/wc:	Kellarikerroksen saunassa sähkökuias, puilla lämmitettävä vesipata ja pesuhuoneessa suihku ja lattialämmitys. Keskikerroksessa erillinen wc.
Pintamateriaalit:	Keittiössä on laminaattilattia ja maalatut seinät. Olohuoneessa ja makuuhuoneissa on myös laminaattilattia, seinät on tapetoitu/maalattu. Saunassa on maalattu betonilattia, seinissä ja katossa paneli. Pesuhuoneen lattiassa on laatoitus, seinät ja katto on paneloitu. Wc:n lattiassa on muovimatto ja seinissä paneli/maali.
Säilytystilat:	Istutukset.
Muu varustus:	Sälekaihtimet.
Muuta kauppaan kuuluvaa:	

Kiinteistö

Maapohjan tyyppi:	Tila.
Tilan nimi ja rekisterinro:	
Kiinteistötunnus:	182-429-16-210
Kunta/kaupunginosa tai kylä:	Jämsä/
Tontin/pihapiirin kuvaus:	Tasainen, iso puutarhatontti, jolla kasvaa monelaisia perennoja, marjapensaita ja puita.
Maapohjan pinta-ala:	1 581 m ²
Maapohjan omistus:	Oma
Vuokrasopimus päättyy:	
Käyttö-/luovutusrajoitus:	Ei
Tilan jakaminen:	
Vesijohto/käyttövesi:	Kyllä/kunnan
Viemäri/jätevesihuolto:	Kyllä/kunnan.
Jätevesiselvitys tehty:	Ei
Kaavoitus ja luvat/lisätietoja antaa:	Asemakaava (ohjeellinen tonttijako), rakennuslupa/Jämsän kaupunki.

Kiinteistö

Kokonaisrakennusoikeus:	316 m ²
Lisätietoja rakennusoikeudesta:	Tehokkuusluku e=0,2. Ekosen asemakaava.
Kiinnitykset:	0,00 €
Muut rasitukset ja rasitteet:	
Kuntotarkastukset:	Kuntotarkastus, 7.8.2020.
Asbestikartoitus:	Rakennus on loppukatselmuksessa hyväksytty ennen vuotta 1994 eikä asbestikartoitusta ole tehty
Ranta:	..
Lisätiedot kiinteistöstä:	Jos kiinteistölle haetaan rakennuslupaa, luvan saamisen ehtona on muodostaa asemakaavan mukainen tontti. Tontin muodostaminen vaatii lisämaan ostoa.

Muut tiedot

Lisätiedot:	
Lähipalvelut:	Jämsän keskustaan n. 1 km
Koulut:	Jämsänjoen yhtenäiskouluun n. 1,6 km, Jämsän lukioon n. 800 m (kävelen/pyörällä)

*) Kiinteistöllä olevan asuinrakennuksen asuinpinta-alaa ei ole mitattu nykyisin käytettävän huoneistoalan laskemismenetelmän mukaisesti (standardi SFS 5139) eikä asuinpinta-alaa ole sittemmin tarkistussmitattu. Tämän vuoksi asuinrakennuksen ilmoitettu asuinpinta-ala saattaa poiketa merkittävästi todellisesta huoneistoalasta.

Ota yhteyttä

. OP Koti Jämsä Oy LKV

Puhelin

OP Koti Jämsä Oy LKV

Keskuskatu 11, 42100 JÄMSÄ
010 256 2005

Y-tunnus 0842288-1

8.1.2021 16.22