



OP Koti

172,0 m²/172,0 m²

Koskenpääntie 97
Jämsä, Jämsänkoski Matara

Kohdenumero 675353

Omakotitalo, Päärakennuksessa
5h+k+kylpyhuone/wc+wc+yk



Kankarisveden rannalla
talonpoikaistalo,
majoitusrakennus ja
rantasauna

Kov. 1800
Mh. 297 000,00 €
Energialuokka Ei lain
ed. e-tod.

Oletko kyllästynyt aamuruuhkiin ja kalliisiin toimitilavuokriin? Mietkö muutosta? Haluatko asua puhtaana järven rannalla 1800-luvun hirsitalossa kävelymatkan päässä palveluista? Tässä monien mahdollisuuksien kokonaisuus Kankarisveden rannalla: Mataran hirsinen 1800-luvulla rakennettu talonpoikaistalo, riviaitta, 1967 rakennettu tiilirakenteinen koulutus/majoitusrakennus ja viehättävä hirsinen rantasauna. Tässä voit yhdistää kodin, vapaa-ajankodin ja yritystoiminnan samaan pihapiiriin. Monipuoliset tilat

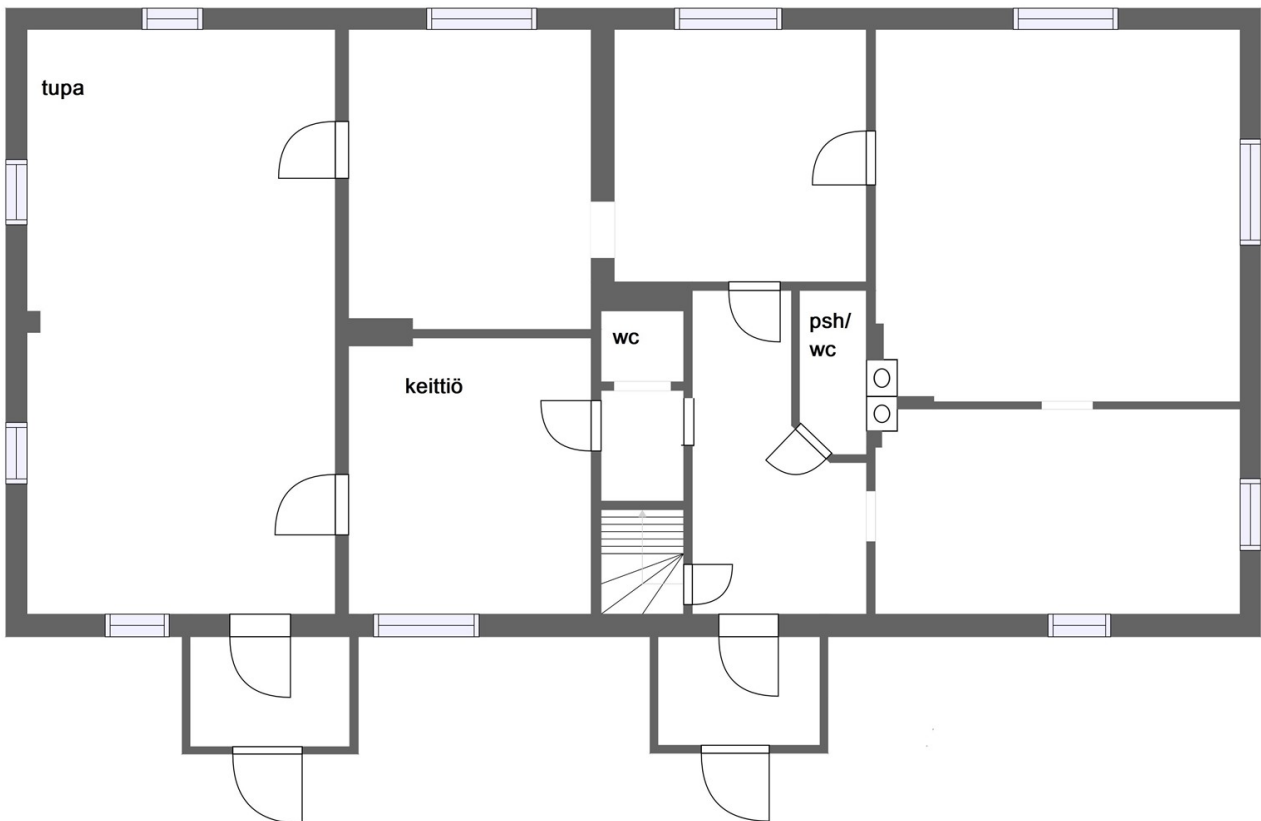
soveltuvat mm. hyvinvointikeskukseksi, majoitus- ja ravintolakäyttöön, kokous/koulutustiloiksi, taidenäyttelyyn, kesäpaikaksi tai omaksi kodiksi useammalle sukupolvelle. Tällä hetkellä Matarassa toimii perhehotelli aamiaismajoituksella, lisäksi rantasaunaa ja koulutus/majoitusrakennuksen saleja vuokrataan tilaisuuksiin. Riviaittaa lukuun ottamatta rakennuksissa on uusittu mm. käyttövesiputket, sähköistystä, vaihdettu lämmitysmuoto maalämmölle, tehty pintaremonttia ja mm. päärakennuksessa on rakennettu kokonaan uusi keittiö. Tiilirakenteisen koulutuskeskuksen on rakennuttanut ainakaan Yhtyneet Paperitehtaat teollisuusoppilaitokseksi. Ko rakennuksessa on mm. kahdeksan kahden hengen huonetta kylpyhuoneella, yksi yhden hengen huone wc:llä ja noin 33 neliön yksiö. Lisäksi rakennuksessa on luokkatila, keittiö ja ruokailutila, oleskelu- ja varastotilaa, as.p-a on noin 773 m². Varaa oma esittelyaikasi!

OP Koti Jämsä Oy LKV, puh. 010 256 2005,
opkoti.jamsa@op.fi

172,0 m²/172,0 m²

Kohdenumero 675353

Omakotitalo, Päärakennuksessa
5h+k+kylpyhuone/wc+wc+yk



SUUNTAAN ANTAVA, EI MITTAKAAVASSA.

Hintatiedot

Myyntihinta: 297 000,00 €
Maksuehto: Käteinen

Asumiskustannukset (keskimäärin)

Lämmitys: Maalämpö
Kiinteistövero: 2400 euroa/v

Asuinrakennuksen tiedot

| | |
|--|---|
| Asuintilojen pinta-ala: | 172,0 m ² *) |
| Kokonaispinta-ala: | 172,0 m ² |
| Lisätietoja pinta-alasta: | Päärakennuksen yläkerrassa varastotilaa. |
| Käyttöönottovuosi: | 1800 |
| Rakennusluvan mukainen käyttötarkoitus: | Ok-talo ja koulutus/majoitusrakennus. |
| Kunto: | |
| Kerros/kerroksia: | 1 |
| Parveke: | Ei |
| Vapautuminen: | Sopimuksen mukaan |
| Vuokrattu: | Ei |
| Rakennusmateriaali: | Hirsi, Päärakennus hirsirakenteinen, koulutus/majoitusrakennus tiili/betonirakenteinen, rantasaunarakennus hirsirakenteinen. |
| Kattotyyppi/kate: | Harja, tiili. |
| Perustamistapa/ alapohjan rakenne: | Omakotitalossa on rossipohja. |
| Lämmitysjärjestelmä: | Maalämpö, Vesikiertoinen patterilämmitys. Muutettu maalämmölle 2007. Rantasaunalla kylpyhuoneessa ja saunassa lattialämmitys sähköllä. |
| Lämmönjakojärjestelmä: | Vesikiertoinen patterilämmitys, Maalämpö järjestä päätaloon, koulutus/majoitusrakennukseen ja rantasaunaan. Järvessä noin 4 x 500 metrin keruuputkisto. |
| Ilmanvaihtojärjestelmä: | Päärakennuksessa painovoimainen. Koulutus/majoitusrakennuksen asuinrakennuksessa on koneellinen ilmanvaihto lämmöntalteenotolla. |
| Energialuokka: | Ei lain edellyttämää energiatodistusta. Kohteella ei ole lain edellyttämää energiatodistusta ja sen vuoksi energialuokka ei ole tiedossa. |
| Lisätiedot rakennuksen kunnosta: | Päärakennuksessa on uusittu mm. vesijohdot, viemärit, sähköjohdot ja tehty pintaremonttia mm. muutettu keittiö toiseen huoneeseen. Samoin koulutus/majoitusrakennuksessa on uusittu käyttövesijohdot ja viemärit 2007. |
| Muut rakennukset: | Hirsinen noin 35 neliön rantasauna on rakennettu 1970. Lisäksi tilalla on vuonna 1966 rakennettu kivirakenteinen koulutus/majoitusrakennus ja 1800-luvulla rakennettu hirsinen aittarakennus. Rantasaunan tuntumassa on myös liiterirakennus. |
| Muut rakennukset lisätiedot: | Rantasaunarakennuksessa on tupa, jossa kamina, kylpyhuone/wc, sauna ja katettu kuisti. Kylpyhuoneessa on suihku ja saunassa on sähköllä lämpiävä pilarikiuas. Saunaosasto on remontoitu 2007. |
| Lisätiedot: | Vuonna 1966 rakennetussa koulutus/majoitusrakennuksessa on huopakatto. Kaksikerroksisessa rakennuksessa on 8 kahden hengen huonetta jossa wc/pesuhuone, pinta-alat 18.6 - 20,1 neliötä. Rakennuksessa on myös yksi yhden hengen huone, jossa on wc-tila, pinta-ala noin 11,5 m ² . Lisäksi rakennuksessa on yksi ns. henkilökunnan huoneisto, jossa kk+oh+alkovi+kylpyhuone/wc, as.p-a noin 33 neliötä. Koulutus/majoitusrakennuksen asuinrakennuksessa on koneellinen ilmanvaihto lämmöntalteenotolla. Myös koulutusrakennuksen käyttövesiputkisto ja viemärit on uusittu 2007 ja rakennus lämpiää maalämmöllä. |

Varusteet

| | |
|--------------------------|---|
| Keittiö: | Päärakennuksen keittiö on rakennettu kokonaan toiseen huoneeseen vuonna 2016 ja keittiössä on upea kaasuliesi, jossa kiertoilmamuuni, tavallinen uuni ja grilli, aktiivihilliesi tuuletin, astianpesukone, jääkaappi ja kauniit kaapistot tasoiineen. Koulutusrakennuksessa on myös keittiö, jossa sähköliesi, astianpesukone ja runsaasti kaapistoja tasoiineen. |
| Sauna/kph/wc: | Päärakennuksessa on kylpyhuone/wc ja erillinen wc. Rantasaunalla on kylpyhuone/wc ja sauna. Päärakennuksen kylpyhuoneissa on laatoitetut lattiat ja seinät. Rantasaunarakennuksen kylpyhuoneessa on osin laatoitettu seinä ja hirsiseinät ja laatoitettu lattia. Saunassa on laatoitettu lattia ja hirsiseinät. Päärakennuksen ja saunarakennuksen kylpyhuoneet, wc-tilat ja sauna on remontoitu 2007. Saunarakennuksen kylpyhuoneessa on lattialämmitys sähköllä. Koulutusrakennuksessa on kahdeksassa huoneistossa wc/kylpyhuoneet, jotka on rakennettu 2007. Yhdessä huoneistossa on wc-tila. Lisäksi koulutusrakennuksen aulatilassa on kolme wc-tilaa ja ns. henkilökunnan tiloissa kylpyhuone/wc. Koulutus/majoitusrakennuksen kylpyhuoneissa on latioissa ja seinissä muovimatto. Koulutus/majoitusrakennuksesta löytyy tilava kodinhoitohuone, johon mahtuu hyvin koneistus pyykkihuoltoon ja erillinen kuivaushuone, jossa kondenssikuivaaja. Päärakennuksen asuintiloissa on pääasiassa laualattia/parkettila/luovutusmuovimatto ja seinissä on paneeli/maali/tapetti. Mm. pihassa riviaitta, päärakennuksen vintissä varastotilaa. Istutukset. |
| Pintamateriaalit: | |
| Säilytystilat: | |
| Muu varustus: | |

Kiinteistö

| | |
|---|---|
| Maapohjan tyyppi: | Tila. |
| Tilan nimi ja rekisterinro: | Vanha-Matara, 182-434-1-603 |
| Kiinteistötunnus: | |
| Kunta/kaupunginosa tai kylä: | / |
| Tontin/pihapiirin kuvaus: | Valoisa loiva rinnetontti, jossa perennoja, omenapuu, istutuksia ja nurmikenttää. Oma Kankarisveden rantaviivaa noin 60 metriä. 8 040 m ² Oma |
| Maapohjan pinta-ala: | |
| Maapohjan omistus: | |
| Vuokrasopimus päättyy: | |
| Käyttö-/luovutusrajoitus: | Ei |
| Tilan jakaminen: | |
| Vesijohto/käyttövesi: | Kyllä/kunnan |
| Viemäri/jätevesihuolto: | Kyllä/kunnan. |
| Jätevesiselvitys tehty: | Ei |
| Kaavoitus ja luvat/lisätietoja antaa: | Asemakaava, rakennuslupa, päärakennus 1800-luvulta/Jämsän kaupunki. |
| Lisätietoa kaavoituksesta ja kaavoitustilanteesta: | AP e=0,4 (pientalovaltainen alue) AL e=0,50 (asuin-, liiketila- ja toimistorakennusten alue) |
| Lisätietoa rakennusoikeudesta: | Jämsän kaupunki. |
| Kiinnitykset: | 400 000,00 € |
| Muut rasitukset ja rasitteet: | |
| Ranta: | Oma ranta, rantaviivaa noin 60 m. |
| Rannan tyyppi ja kuvaus: | Järvi. länsi. |
| Vesistön nimi: | Kankarisvesi |
| Lisätiedot kiinteistöstä: | Mataran tilakeskuksesta löytyy maakirjarekisteröintejä jo vuodelta 1539. Keski-Suomen museo on inventoinut Mataran vuonna 2009. Kohde ei ole kuitenkaan suojeltu. |

Muut tiedot

Lisätiedot:**Lähipalvelut:**

Jämsänkosken keskustaan missä elintarvike- ja erikoistavaraliikkeitä, pankkiautomaatti, apteekki, kirjasto, ravintoloita, kahvioita, uimahalli jne. noin 4 km. Jämsän keskustaan, missä lisää elintarvike- ja

Liikenneyhteydet:

erikoistavaraliikkeitä, pankit jne. noin 10,5 km. Linja-auto pysäkki mm. tien toisella puolella. Linja-autoasemalle noin 3,5 km.

Koulut:

Rautatieasemalle noin 12 km. Korven ja Mäntykallion koululle noin 4 km.

Päiväkoti:

Koivulinnan päiväkotia noin 3,8 km.

Muu:

Remontoituun uimahalliin noin 4 km.

Himoksen vapaa-ajankeskukseen, missä mm. laskettelurinteet, golf-kenttä,

festaritapahtumia jne. noin 18 km.

Tampereelle noin 100 km, Jyväskylään noin

65 km, Helsinkiin noin 300 km.

*) Kiinteistöllä olevan asuinrakennuksen asuinpinta-alaa ei ole mitattu nykyisin käytettävän huoneistoalan laskemismenetelmän mukaisesti (standardi SFS 5139) eikä asuinpinta-alaa ole sittemmin tarkistusmitattu. Tämän vuoksi asuinrakennuksen ilmoitettu asuinpinta-ala saattaa poiketa merkittävästi todellisesta huoneistoalasta.

Ota yhteyttä

OP Koti Jämsä Oy LKV

OP Koti Jämsä Oy LKV

Puhelin 010 256 2005
opkoti.jamsa@op.fi

Keskuskatu 11, 42100 JÄMSÄ
010 256 2005

Y-tunnus 0842288-1

12.8.2020 18.04