



OP Koti

56,0 m²/117,0 m²

Mäntyrinne 3
Jämsä, Himos

Vapaa-ajan asunto, tupakeittiö-oh, mh,wc, kellarikrs ja parvi

Kohdenumero 665282



Himos Mäntyrinne 3 Jekkula

Kov. 2009-2010
Mh. 258 000,00 €
Energialuokka Ei lain
ed. e-tod.

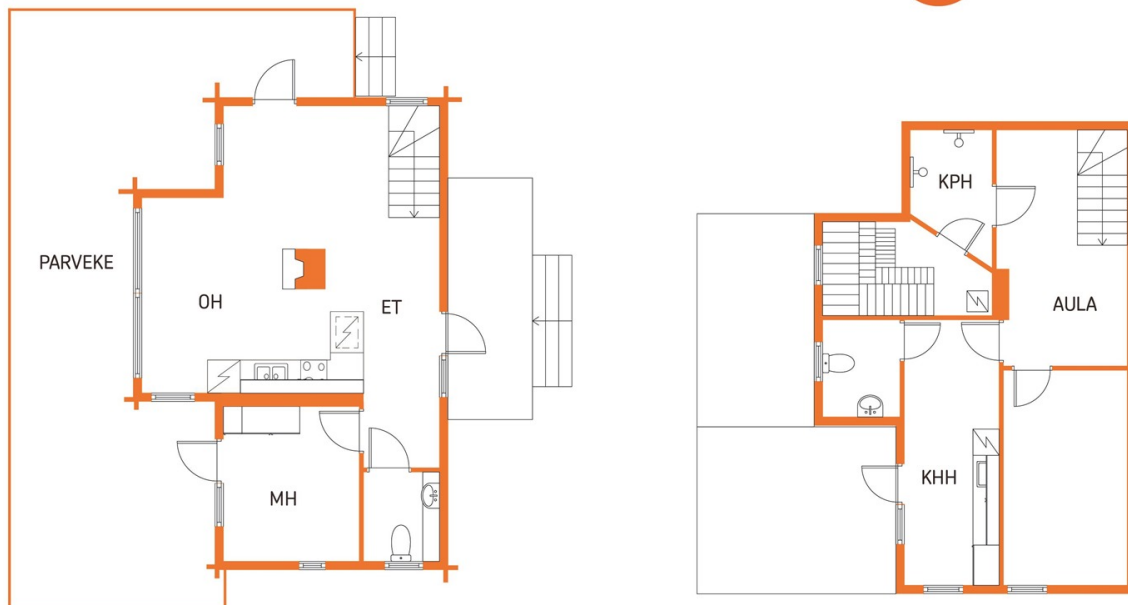
"Jekkula" Himoksen Honkarannassa omalla 643 m² tontilla Pohjois-Himoksen rinteitä vastapäätä. Honkarakenne Oyj:n v. 2010 valmistunut loma-asunto laadukkaaseen vapaa-aikaan sopii niin yrityskäyttöön, vuokravälitykseen kuin perheenkin lomailuun. Majoitustiloja 8-10 hengelle kolmessa eri kerroksessa. Tasokas loma-asunto myydään kalustettuna. Kaikki harrastusmahdollisuudet käden ulottuvilla ja uimarantakin vain kivenheiton päässä. Sijoita monien mahdollisuuksien Himokseen.

OP Koti Jämsä Oy LKV, puh. 010 256 2005,
opkoti.jamsa@op.fi

56,0 m²/117,0 m²

Vapaa-ajan asunto, tupakeittiö-oh, mh,wc, kellarikrs ja parvi

Kohdenumero 665282



Pohjakuva suuntaa-antava, ei mittakaavassa.

POHJAKUVAT.com

Hintatiedot

Myyntihinta: 258 000,00 €
Maksuehto: Käteinen

Asumiskustannukset (keskimäärin)

Sähkö: kokonaissähkö n. 4.200 euroa vuodessa
Tiemaksut: 150 euroa vuodessa
Kiinteistövero: n. 700
Lisätiedot: Lumenauraus pihasta n. 150 euroa/talvi.

Asuinrakennuksen tiedot

Asuintilojen pinta-ala:	56,0 m ²	Muut tilat: 61,0 m ²
Kokonaispinta-ala:	117,0 m ²	
Lisätietoja pinta-alasta:	kellarikrs:n pinta-ala on n. 59 m ² , kerrosala 72 m ² ja kokonaisala 117 m ² . parvi, kellarikrs: mh, aula(th), kph, wc,khh,s. 2009-2010	
Käyttöönottovuosi:	2009-2010	
Rakennusluvan mukainen käyttötarkoitus:	RA ½k I u ½	
Kunto:	Hyvä	
Kerros/kerroksia:	1	
Parveke:	On	
Vapautuminen:	Sopimuksen mukaan. Vuokrauskäytössä Himosmajoituksen kautta.	
Vuokrattu:	Kyllä	
Rakennusmateriaali:	Hirsi.	
Kattotyyppe/kate:	Harja, huopa.	
Lämmitysjärjestelmä:	Maalämpö.	
Lämmönjakojärjestelmä:	Lattialämmitys vesi.	
Ilmanvaihtojärjestelmä:	Lämmön talteenotto	
Energialuokka:	Ei lain edellyttämää energiatodistusta. Kohteelle ei lain mukaan tarvitse hankkia energiatodistusta.	

Lisätiedot rakennuksen kunnosta: Saunan paneelit/lauteet kaipaavat kunnostamista.

Rakennuksen lisätiedot ja tekniset järjestelmät: Ilmanvaihtokanavaan on lisätty kennosto, joka on kytketty maalämpöön. Kesällä "töpseli" seinään khh:ssa, sen jälkeen ilmantuloventtiileistä tulee n. 16-18 asteista ilmaa.

Lisätiedot: Tilat kolmessa kerroksessa, varsinaisessa asuin kerroksessa avara tupakeittiö-olohuone ja ruokailutila, makuuhuone ja wc sekä käynti talon mittaiselle parvekkeelle. Kellarikerroksessa aulatilaa joka mahdollista muuttaa takahuoneeksi (hormivaraus) tilava kylpyhuone, sauna, makuuhuone, khh varastettuna mm pyykinpesukoneella ja kuivauskaapilla, erillinen wc ja käynti ulkoterrasille jossa palju sekä talon alla suojassa säilytystilaa mm polttopuille, moottorikelkalle. Ylin kerros matalaa avointa parvutilaa, jossa neljä vuodetta.

Varusteet

Keittiö:	Jääkaappipakastin, induktioliesi, liesituuletin, mikroaaltouuni, astianpesukone, kaapistot.
Sauna/kph/wc:	Sauna, sähkökiuas, kylpyhuone, erillinen wc 2 x WC, suihku, peilit, kaapit, allaskaappi, pesukoneliitäntä, lattialämmitys.
Pintamateriaalit:	Kylpyhuone: laatoitetut seinät ja lattia. asuinitilat: laatoitetut lattiat.
Säilytystilat:	kaapistot, avointa säilytystilaa talon alla
Muu varustus:	Antennijärjestelmä, hormissa tilaa puukiukaalle sekä takalle. palju. irtaimisto, osittain varaava takka.
Muuta kauppaan kuuluvaa:	Irralliset vaatekaapit. Irtaimistovalaisimet. Pyykinpesukone. Kuivauskaappi.

Kiinteistö

Maapohjan tyyppi:	Tontti.
Tilan nimi ja rekisterinro:	
Kiinteistötunnus:	182-40-4512-8
Kunta/kaupunginosa tai kylä:	Jämsä/
Tontin/pihapiirin kuvaus:	
Maapohjan pinta-ala:	643 m ²
Maapohjan omistus:	Oma
Vuokrasopimus päättyy:	
Käyttö-/luovutusrajoitus:	Ei
Tilan jakaminen:	
Vesijohto/käyttövesi:	Kyllä/kunnan
Viemäri/jätevesihuolto:	Kyllä/kunnan.
Jätevesiselvitys tehty:	Ei
Kaavoitus ja luvat/lisätietoja antaa:	Asemakaava, rakennuslupa/Jämsän kaupunki.
Lisätietoja kaavoituksesta ja kaavoitustilanteesta:	Jämsän kaupunki

Kiinteistö

Kokonaisrakennusoikeus:	72 m ²
Käytetty rakennusoikeus:	72 m ²
Lisätietoja rakennusoikeudesta:	Jämsän kaupunki
Kiinnitykset:	240 000,00 €
Muut rasitukset ja rasitteet:	
Ranta:	..

Muut tiedot

Lisätiedot:	Loma-asunnon kalustus, kodinkoneet sekä palju sisältyvät kauppahintaan. Jäätietä pitkin Pohjois-Himoksen rinteisiin noin 600 m. Ajojietä pitkin Pohjois-Himoksen rinteisiin noin 3 km, golf-kentälle noin 4,5 km, Himos-Centeriin jossa mm. kauppa, hotelli, Himos-Areena, pizzeria, ravintola noin 5 km, Länsi-Himoksen rinteisiin noin 6 km.
Lähipalvelut:	Hiihtoladulle noin 100 metriä, uimarantaan n. 100 metriä. Jämsän keskustaan jossa mm. elintarvike- ja erikoistavaraliikkeitä, apteekki, pankit noin 12 km. Uimahalliin Jämsänkosken keskustaan noin 18 km

Ota yhteyttä

OP Koti Jämsä Oy LKV

OP Koti Jämsä Oy LKV

Puhelin 010 256 2005
opkoti.jamsa@op.fi

Keskuskatu 11, 42100 JÄMSÄ
010 256 2005

Y-tunnus 0842288-1

28.7.2020 21.14