



OP Koti

Hietämäentie 9  
Seinäjoki, Hyllykallio

120,0 m<sup>2</sup>

Kohdenumero 674878

Paritalo, 4h+k+s+khh



## Tilava ja hyväkuntoinen paritalo Hyllykalliolta!

Avara ja valoisa lapsiperheen paritalo Hyllykallion päiväkodin ja alakoulun läheltä. Talo on ulko- ja sisäpinnoiltaan hyvässä kunnossa eikä välitöntä huoltoa tai korjausta vaativia kohtia ole tiedossa. Talotekniikka on turvallista 2000-lukua ja asumiskulut edulliset. Asunnon yhteydessä on katos kahdelle autolle ja lämmin noin 5 neliön varasto.

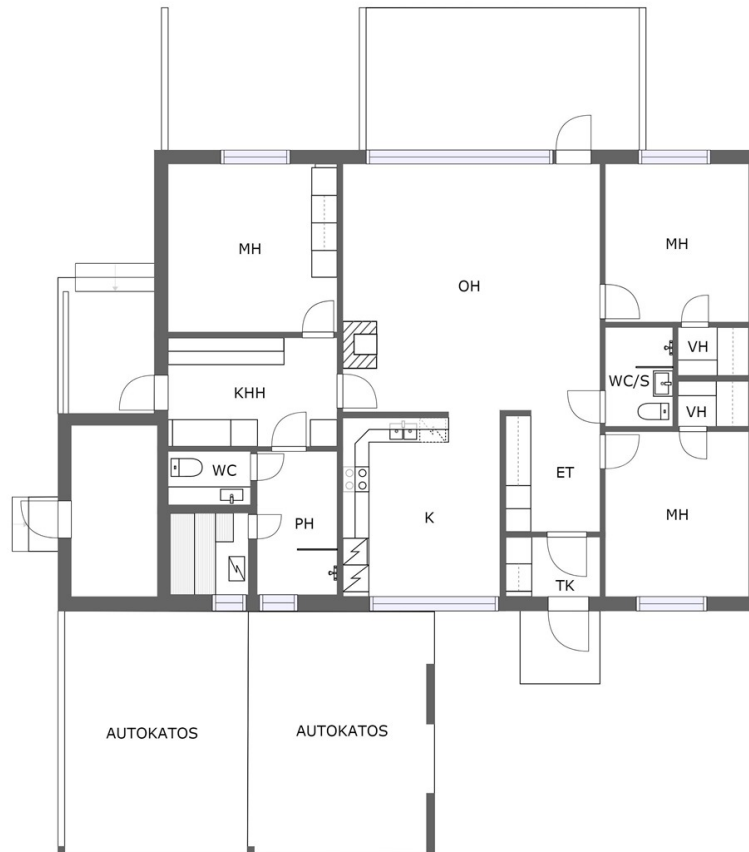
Juha Urmas, puh. 040 1579655, juha.urmas@op.fi

Kov. 2002  
Mh. 195 000,00 €  
Vh. 195 000,00 €  
Energialuokka Ei lain ed. e-tod.

# 120,0 m<sup>2</sup>

Kohdenumero 674878

Paritalo, 4h+k+s+khh



## Hintatiedot

Myyntihinta:	195 000,00 €	1 625,00 €/m <sup>2</sup>
Osuus yhtiölainasta:	0,00 €	0,00 €/m <sup>2</sup>
Velaton hinta:	195 000,00 €	1 625,00 €/m <sup>2</sup>
Maksuehto:	Käteinen	
Lainaosuus maksettavissa:		

## Asumiskustannukset

Hoitovastike:	0,00 €/kk
Rahoitusvastike:	0,00 €/kk
Yhtiövastike yht:	0,00 €/kk
Muita kustannuksia:	Oma vesimittari, sähkölämmitys 13000 kWh/v, 130,00 €/kk
Lisätiedot:	Muu asuinkustannus: Yhteisesti maksettavia ovat kiinteistövero (n. 1570 €) ja kiinteistövakuutus (655 €), joista tämän huoneiston osuus on 1/4 osa eli n. 47 €/kk..

Jokainen huoneisto maksaa oman kulutuksen mukaan veden ja sähkön sekä jätehuollon.

## Huoneiston tiedot

<b>Omistusmuoto:</b>	Omistus
<b>Asuintilojen pinta-ala:</b>	120,0 m <sup>2</sup>
<b>Kokonaispinta-ala:</b>	120,0 m <sup>2</sup>
<b>Lisätietoja pinta-alasta:</b>	
<b>Osakenumerot:</b>	1 - 120 (120 kpl)
<b>Kunto:</b>	Hyvä
<b>Kerros/kerroksia:</b>	1/1
<b>Parveke:</b>	Ei
<b>Terassi:</b>	On
<b>Terassin/ parvekelasituksen kunnossapitovastuu:</b>	Osakkaalla
<b>Piha:</b>	Takapiha etelään ja etupiha pohjoiseen. Istutuksia ja suihkulähde.
<b>Ikkunat ja näköalat:</b>	Olohuone, kaksi makuuhuonetta ja takapihan terassi etelän suuntaan. Yksi makuuhuone, keittiö ja etupiha pohjoisen suuntaan.
<b>Autopaikka:</b>	Asunnon yhteydessä on katos kahdelle autolle.
<b>Vapautuminen: Huoneistossa tehty muutostöitä:</b>	Sopimuksen mukaan Kyllä. Pientä pintaremonttia ja kodinkoneiden uusimista vuosien varrella.
<b>Huoneistossa tehty kuntotarkastuksia:</b>	Kosteuskartoitus on varauduttu tekemään tulevan kaupan yhteydessä.

## Varusteet

<b>Keittiö:</b>	Jääkaappi (uusittu 2017), pakastekaappi (uusittu 2017), keraaminen liesi, liesituuletin, mikroaaltouuni (uusittu 2019), astianpesukone (uusittu 2015), kaapistot, kiinteät valaisimet.
<b>Sauna/kph/wc:</b>	Sauna, sähkökiuas (uusittu 2014), kylpyhuone, erillinen wc (Kaksi erillistä WC:tä, joissa toisessa suihku.), suihku, suihkuseinä, peilikaappi, allaskaappi, lattialämmitys, kiinteät valaisimet. Erillisessä kodinhoitohuoneessa allas, tilavaraus pesutornille, runsaasti kaappi- ja tasotilaa, silityslautamekanismi sekä käynti ulos terassille.
<b>Pintamateriaalit:</b>	Asunihuoneet: Lattiat pyökkiparkettia (tuulikomeroissa ja kodinhoitohuoneessa laattaa), seinät maalattuja/tapetoituja levyseinä ja katot roiskemaalattuja levykattoja (kodikohitohuoneessa paneelia). Pesuhuone ja sauna: Lattiat laattaa, pesuhuoneen seinät laatoitettuja kiviseiniä ja saunassa paneloituja seinä ja molempien katot paneelia. Erilliset WC:t: Lattiat ja seinät laattaa ja katot paneelia.
<b>Säilytystilat:</b>	Kaksi vaatehuonetta, lämmin noin 5 m <sup>2</sup> varasto
<b>Muuta kauppaan kuuluvaa:</b>	Kiinteät valaisimet. Sälekaihtimet. Verhotangot. Keskuspölynimuri. Lämminvesivaraaja. Antennijärjestelmä, (yhtiössä yksi maanpäällinen TV-antenni)). Varaava takka, (olohuoneessa). Huoneistokohtainen ilmanvaihtokone, LTO.

## Muut tiedot

<b>Lähipalvelut:</b>	Prisman kauppakeskus 1,2km, K-Citymarket Päivölä 1,7km, Lidl Kapernaumi 2km, keskustan palvelut n. 5km
<b>Liikenneyhteydet:</b>	Paikallisliikenne Hyllykalliontieltä
<b>Koulut:</b>	Hyllykallion koulu 450 m, Tanelinrannan koulu 1,7 km
<b>Päiväkoti:</b>	Hyllykallion päiväkotit 450 m
<b>Muu:</b>	Tanelinrannan uimaranta 2 km

## Luovutusrajoitukset/lunastus

<b>Muut käyttö- tai luovutusrajoitukset:</b>	Ei
--	----

## Yhtiön tiedot

<b>Nimi:</b>	Asunto Oy Nurmon Hietämäentie 9-11
<b>Käyttöönottovuosi:</b>	2002
<b>Rakennusmateriaali:</b>	Puu/tiili.
<b>Kattotyypit ja kate:</b>	Harja, pelti.
<b>Lämmitysjärjestelmä:</b>	Sähkö, Varaava paikalla muurattu takka olohuoneessa.
<b>Lämmönjakojärjestelmä:</b>	Lattialämmitys sähkö.
<b>Ilmanvaihtojärjestelmä:</b>	Koneellinen tulo/poistoilmanvaihto lämmön talteenotolla.
<b>Energialuokka:</b>	Ei lain edellyttämää energiatodistusta. Kohteella ei ole lain edellyttämää energiatodistusta ja sen vuoksi energialuokka ei ole tiedossa.
<b>Kiinteistön hoidosta vastaa:</b>	Osakkaat. Jokainen osakas hoitaa oman asunnon kohdalla olevan piha-alueensa ja vastaa oman terassin kunnossapidosta.
<b>Isännöitsijä:</b>	Varsinaista isännöitsijää ei ole ja yhtiön puheenjohtaja Aimo Paussu on hoitanut yhteiset laskut.
<b>Taloyhtiössä on: Peruskorjaukset:</b>	Yhteisantennijärjestelmä 2016 uusittu raja-aidat ja 2015 maalattu talojen puuosat. Osakkaat ovat jokainen itse vastanneet vuosien varrella omien ilmanvaihtokoneiden suodattimien vaihdosta ja puhdistuksesta.
<b>Päätetyt remontit:</b>	Seuraavaan viiden vuoden aikana normaalien huoltotoimenpiteiden lisäksi ilmanvaihtokanavien puhdistus ja säätö.
<b>Muut tiedossa olevat korjaustarpeet:</b>	
<b>Muut tiedot taloyhtiön kunnosta:</b>	
<b>Tontin pinta-ala:</b>	2 320 m <sup>2</sup>
<b>Asuin- ja liikehuoneistot yht. (kpl/m<sup>2</sup>):</b>	<b>Tontin omistus:</b> Oma Asuinhuoneistoja 4 kpl (480,0 m <sup>2</sup> ) Liikehuoneistoja 0 kpl (0,0 m <sup>2</sup> ) Muita tiloja 0 kpl (0,0 m <sup>2</sup> ) autokatospaikkoja 8 kpl. Jokaisella huoneistolla on katospaikka kahdelle autolle.
<b>Tiedot autopaikoista:</b>	
<b>Kaavoitus/lisätietoja antaa:</b>	Asemakaava, Seinäjoen kaupunki, 06 416 2111
<b>Lisätietoja:</b>	





## Rahoitus unelmien asuntoon

Näin asunnon ostaminen etenee:

1. Kirjautu uuteen palveluumme ja hae lainaa.
2. Saat tietosi alustavan asuntolainatarjouksen ja lainan enimmäismäärän.
3. Kun olet löytänyt unelmiesi kodin, voit allekirjoittaa lainasopimukset sähköisesti OP:n verkko-palvelutunnuksilla. Lainatarjous on voimassa 3 kuukautta eikä sido lainan nostamiseen.
4. Konttorille sinun tarvitsee tulla vasta kaupantekoon.

### Jopa satasien OP-bonukset

Asuntolainamme eroaa edukseen muista, sillä omistaja-asiakkaana saat asuntolainastasi rahanarvoisia OP-bonuksia. Esimerkiksi 200 000 euron lainasta voi kertyä vuodessa yli 500 euron arvosta bonuksia. Niitä käytetään muun muassa välityspalkkion maksamiseen – tai kuittaamaan uuden kotisi vakuutuslasku. Omistaja-asiakkaana saat 250 euron alennuksen OP Kiinteistökeskuksen välityspalkkiosta.

### Korkokatto lainan suojaksi

Asuntovelalliset lyhentävät nyt lainaa nopeammin kuin koskaan, kiitos matalien korkojen. Tulevia korkotasojä on turha lähteä ennustamaan, sillä voit huoletta nauttia matalista koroista ottamalla lainallesi korkokaton.

Lue lisää:

[www.op.fi/henkiloasiakkaat/lainat-ja-asunnot/asuntolaina/asuntolainapilotti](http://www.op.fi/henkiloasiakkaat/lainat-ja-asunnot/asuntolaina/asuntolainapilotti)

OP Etelä-Pohjanmaa 

## Ota yhteyttä



### Juha Urmas

Kiinteistönvälittäjä, LKV

Puhelin 040 1579655, 040 1579655

[juha.urmas@op.fi](mailto:juha.urmas@op.fi)

<https://www.facebook.com/opkotiseinajoki>,

[https://www.instagram.com/op\\_koti\\_seinajoki](https://www.instagram.com/op_koti_seinajoki)

oki

### OP Koti Etelä-Pohjanmaa Oy LKV

Keskuskatu 9, 60100 SEINÄJOKI

010 254 7110

Y-tunnus 1575000-7

14.9.2020 14.03