



OP Koti

Kangaskatu 27  
Lahti, Pirttiharju

1 021 m<sup>2</sup>

Kohdenumero 570764

Okt-tontti



## Asemakaavan mukainen 1021 m<sup>2</sup> tontti

Mh. 35 000,00 €

Omakotitalotontti. Rakennusoikeus 204m<sup>2</sup>  
Rauhallinen paikka päätyvän kadun varrella, lähellä  
Keskussairaala.

Salpausselän maastot alkavat jo lähes takapihalta.

Tontin reunalla valmiina jo sähköliittymä.

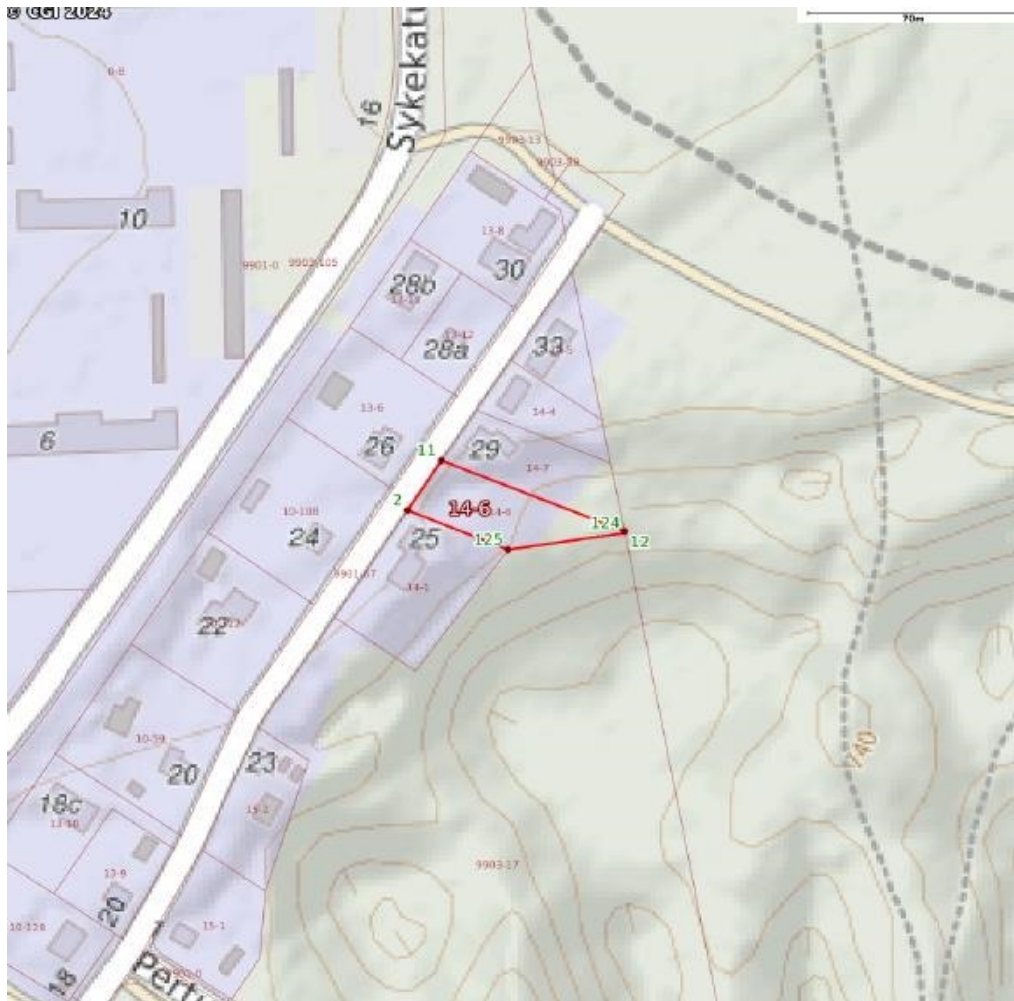
Kaukolämpöliittymämahdollisuus

OP Koti Häme Oy LKV, puh. 010 256 7700, opkoti.paijathame@op.fi

1 021 m<sup>2</sup>

Kohdenumero 570764

Okt-tontti



## Hintatiedot

Myyntihinta: 35 000,00 €  
Maksuehto: Käteinen

## Muut maksut

Kiinteistövero: 472,93€ (vuonna 2022)

## Kiinteistö

<b>Maapohjan tyyppi:</b>	Tontti. Maaperätutkimusta ei ole tehty. Ostaja vastaa maaperätutkimuksesta.
<b>Tilan nimi ja rekisterinro:</b>	
<b>Kiinteistötunnus:</b>	398-31-14-6
<b>Kunta/kaupunginosa tai kylä:</b>	
<b>Tontin/pihapiirin kuvaus:</b>	
<b>Lisätiedot rakennuksesta:</b>	
<b>Maapohjan pinta-ala:</b>	1 021 m <sup>2</sup>
<b>Maapohjan omistus:</b>	Oma
<b>Vuokrasopimus päättyy:</b>	
<b>Vuokraoikeuden siirto rajoitettu:</b>	
<b>Käyttö-/luovutusrajoitus:</b>	Ei
<b>Tilan jakaminen:</b>	
<b>Vesijohto/käyttövesi:</b>	Ei/kunnan
<b>Veden laatu ja riittävyys:</b>	Vesijohto- ja viemäriliittymät -> Lahti Aqua
<b>Viemäri/jätevesihuolto:</b>	Ei
<b>Lisätietoa vesi- ja viemärijärjestelmästä:</b>	Lahti Aqua rakentaa tonttijohdot kuvan osoittamasta kohdasta tontin rajalle tonttijohdomaksulla 3906,00 € sis alv 24 % (hinta voi muuttua voimassa olevan hinnaston sekä rakennusluvan mukaisen kokonaiskerrosalan mukaan). Liittymismaksu voimassaolevan hinnaston mukaisesti perustuen rakennuslupien mukaiseen kokonaiskerrosalaan. Mikäli padotuskorkeus ei täyty, pitää jätevedet pumpata kiinteistökohtaisella jätevesipumppaamolla. Jätevesipumppaamon hankinnasta, asennuksesta ja kunnossapidosta vastaa kiinteistö.
<b>Jätevesiselvitys tehty:</b>	Ei
<b>Sähkö:</b>	Kyllä
<b>Sähköliittymä siirtyy:</b>	Kyllä, Liittymiskaapeli tontin rajalle.
<b>Kaavoitus ja luvat/lisätietoja antaa:</b>	Asemakaava (sitova tonttijako)/Lahden Kaupunki.
<b>Lisätietoa kaavoituksesta ja kaavoitustilanteesta:</b>	A0 II - omakotirakennusten tai muiden enintään kahden perheen talojen korttelialue. 204 m <sup>2</sup>
<b>Kokonaisrakennusoikeus:</b>	204 m <sup>2</sup>
<b>Lisätietoa rakennusoikeudesta:</b>	e=0,20
<b>Kiinnitykset:</b>	500 000,00 €
<b>Muut rasitukset ja rasitteet:</b>	
<b>Tie perille:</b>	Kyllä

## Muut tiedot

<b>Lisätiedot:</b>	Kaukolämpöliittymämahdollisuus
<b>Lähipalvelut:</b>	Metsäkankaan palvelut n. 1,8 km, Keskustaan n. 6 km. Hollolan kuntakeskus n. 4,5 km.
<b>Liikenneyhteydet:</b>	Paikallisiikenne pysäkkiKeskussairaalan kadulla, kaukoliikenne pysäkkiHämeenlinnantiellä.
<b>Muu:</b>	Salpausselän maastot alkavat jo lähes takapihalta, jossa hyvät lenkipolut ja talvisin hiihtoladut. Tapanilan hiihtomaja lähellä.

# Myymässä asuntoa?

Pyydä OP Kodin välittäjä arviokäynnille ja saat hinta-arvion asunnostasi sekä henkilökohtaisen suunnitelman, jonka avulla kodin vaihdosta tulee sujuvaa. Kohdennettu markkinointimme huolehtii asuntosi näkyvyydestä siellä, missä ostajatkin ovat.

Olemme osa luotettavaa OP Ryhmää ja osuuspankin omistaja-asiakkaana saat myös rahanarvoisia etuja OP Kodin palveluista.

Lisätietoa asunnon myyjän palveluista saat välittäjältämme ja osoitteesta [op-koti.fi](http://op-koti.fi).

## Ota yhteyttä

OP Koti Häme Oy LKV

Lahti

Puhelin 010 256 7700  
[opkoti.paijathame@op.fi](mailto:opkoti.paijathame@op.fi)

Aleksanterinkatu 20, 15140 LAHTI  
010 256 7700

Y-tunnus 0857073-7

21.3.2024 9.05