



Valoisa kolmio Hörölässä

Asunto sijaitsee rauhallisella asuinalueella ja metsäinen maisema aukeaa useasta ikkunasta. Lenkkipolkuja on hyvin ympäristössä ja alueelta on hyvät yhteydet moneen suuntaan.

Asunnossa on juuri uusittu parkettilattia eteiseen ja olohuoneeseen. Pinnat ovat siistissä kunnossa, joten muuttamaan pääset vaikka heti.

Talonyhtiössä on kaikki suurimmat remontit tehty.

Soita ja sovi oma yksityinen esittelyaikasi.

OP Koti Häme Oy LKV, puh. 010 256 7700, opkoti.paijathame@op.fi

Kov. 1967

Mh. 59 000,00 €

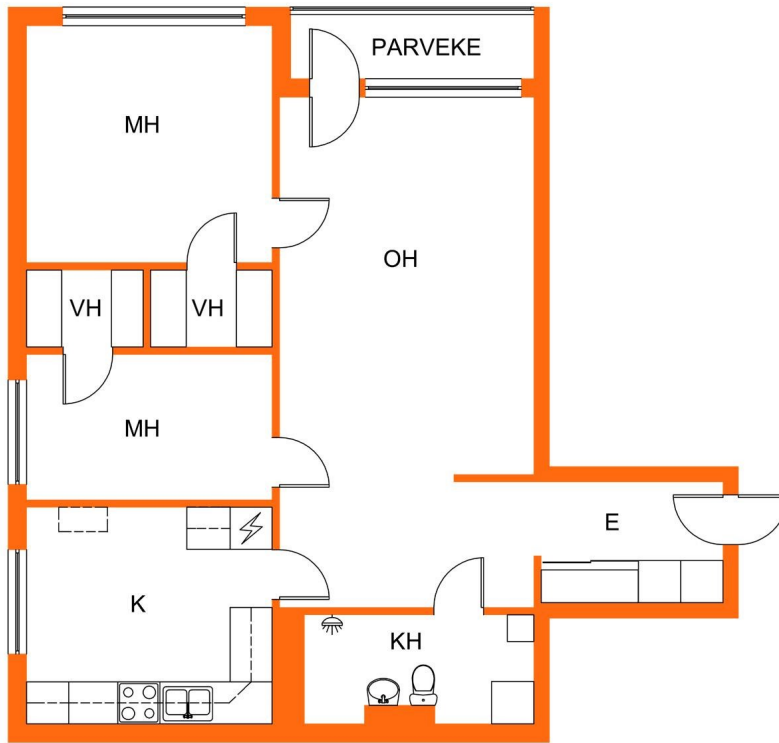
Vh. 59 000,00 €

Energialuokka F₂₀₁₃

70,0 m²

Kohdenumero 569532

Kerrostalo, 3h,k,kph, 2xvh, lasitettu,parveke



pohjakuva suuntaa-antava - ei mittakaavassa

Hintatiedot

Myyntihinta:	59 000,00 €	842,86 €/m ²
Osuus yhtiölainasta:	0,00 €	0,00 €/m ²
Velaton hinta:	59 000,00 €	842,86 €/m ²
Maksuehto:	Käteinen	
Lisätietoa lainaosuudesta:		

Asumiskustannukset

Hoitovastike:	381,60 €/kk	0,53 €/osake/kk
Rahoitusvastike:	0,00 €/kk	€/osake
Korjausvastike:	32,40 €/	0,05 €/osake/kk
Yhtiövastike yhteensä:	414,00 €/kk	0,58 €/osake/kk
Muita kustannuksia:	Vesimaksu 20,00 €/hlö/kk, oma vesimittari, yhtiön perimä tv-maksu 6,90 €/kk, Vesimaksu tasaus kulutuksen mukaan. Lämminvesi 10,37 €/m ³ , kylmävesi 4,55 €/m ³	
Lisätiedot:	Sauna joka viikko 20 €/kk, pesutupa ja mankeli 10,00 €/pvä, autokatospaikka 22 €/kk, sähkötön autopaikka 7,50 €/kk, autopistokepaikka 15 €/kk.	

Huoneiston tiedot

Omistusmuoto:	Omistus
Asuintilojen pinta-ala:	70,0 m ² *)
Kokonaispinta-ala:	70,0 m ²
Pinta-alan tietolähteet:	Yhtiöjärjestyksen mukainen
Lisätietoja pinta-alasta:	
Osakenumero:	13830-14549 (720 kpl)
Kunto:	Tyydyttävä
Kerros/kerroksia:	5/6
Parveke:	On, lasitettu
Terassi:	Ei
Terassin/parvekelasituksen kunnossapitovastuu:	Osakkaalla
Ikunat ja näköalat:	Keittiö/makuuhuone itään päin, olohuone länteen päin Heti
Vapautuminen:	Kyllä.
Huoneistossa tehty muutostöitä:	Rakennus on loppukatselmuksessa hyväksytty ennen vuotta 1994 eikä asbestikartoitusta ole tehty
Asbestikartoitus:	
Viat ja vahingot:	Kosteusvaurioita, Eteisen katosta kylpyhuoneen oven edestä vuonna 2023 sulkuventtiilin vuoto.
Vahingon korjaus:	Talonyhtiön toimesta vanha lattia purettu eteisestä, olohuoneesta, kuivatettu ja uusi lattia asennettu.

Varusteet

Keittiö:	Jääkaappipakastin, sähköliesi, kiinteät valaisimet.
Sauna/kph/wc:	Suihku, peilikaappi, pesukoneliitäntä, kiinteät valaisimet.
Pintamateriaalit:	Keittiö: muovimatto/maali. Olohuone: parketti/tapetti. Makuuhuone 1: laminaatti/tapetti. Makuuhuone 2: laminaatti/tapetti. Kylpyhuone: laatta/laatta. Eteinen: parketti/tapetti.
Säilytystilat:	Vaatehuone, kellari, vintti
Muuta kauppaan kuuluvaa:	Kiinteät valaisimet. Verhotangot, kiskot. Huoneistossa näkyy kaapeli-TV. Tietoliikennekaapelointi, laajakaista 10 M.

Muut tiedot

Lähipalvelut:	Sale Metsäpelto n. 500 m
Liikenneyhteydät:	Linja-autopysäkki n. 30-100 m
Koulu:	Peruskoulu n. 1,3 km, lukio n. 2.5 km
Päiväkoti:	n. 1,3 km
Muu:	Uimahalli n. 1,3 km

Luovutusrajoitukset/lunastus

Muut käyttö- tai luovutusrajoitukset:	Ei
--	----

Yhtiön tiedot

Nimi:	Asunto Oy Kyrölänkatu 2-6
Käyttöönottovuosi:	1967
Rakennusmateriaali:	Betoni.
Kattotyypit ja kate:	Pulpetti, pelti.
Lämmitysjärjestelmä:	Kaukolämpö.
Lämmönjakojärjestelmä:	Vesikiertoinen patterilämmitys.
Ilmanvaihtojärjestelmä:	Koneellinen tulo/poisto
Energialuokka:	F ₂₀₁₃ . Todistuksen viimeinen voimassaolopäivä 4.11.2024.
Kiinteistön hoidosta vastaa:	Huoltoyhtiö.
Isännöitsijä:	Retta Isännöinti, Sonja Katko puh: 010 228 0531
Taloyhtiössä on:	Sauna, talopesula, mankeli, vinttikomerot, urheiluvälinevarasto, väestösuoja, kaapeli-tv, tietoliikenneyhteys

Yhtiön tiedot

Peruskorjaukset:	1997 julkisivuremontti 1997-1998 saunat 2004-2005 Kyrölänkatu 2 hissiremontti 2007-2008 käyttövesijohteiden uusiminen, viemäriremontti (Dakki) 2008 piharemontti talot 1 ja 3 2010 Kyrölänkatu 2:n katon pinnoitus, ulkoseinien pesut, lämmitysjärjestelmän kierto muutettu suljetuksi, myrskyvaurioiden aiheuttama Kyrölänkatu 6:n peltikaton korjaus 2011 Kyrölänkatu 4:n katon pinnoitus 2012 Kyrölänkatu 6:n katon pinnoitus, lämmönjakohuoneiden saneeraus, porrashuoneiden aulojen maalaus, hissien uusiminen, Kyrölänkatu 6:n jätekatos, väestönsuojan kuntotarkastus ja ylläpito 2013 julkisivujen paikkakorjaus, ilmanvaihdon nuohous 2014 taloyhtiön saunojen remontointi 2015 korvausilmaventtiilien parannustyöt, lattiakaivopinnoitteet korjattu, parvekeseinien lämpökuvaus 2016 ulko-ovien uusiminen, käytävävalaistuksen uusiminen 2017 autokatoksen kunnostus 2019 patteriverkoston tasapainotus, venttiilien vaihto, lämmityskäyrän säätö, lukituksen uusiminen 2020 julkisivujen maalaus 2021 väestönsuojien kuntotarkastus, Kyrölänkatu 2 hulevesikourun uusiminen ja rumpujen vaihdot, autopaikkojen merkkkaus kyltein 2022 esteettömyys korjaukset 2022 märkätilojen kaivo ja poistoputkien tarkastus 2023 Ilmanvaihdon nuohous ja säätö
-------------------------	--

Päätetyt remontit: Muut tiedossa olevat korjaustarpeet:

Kunnossapitotarveselvitys 2023-2027: Kyrölänkatu 4 pihan kunnostus, Kyrölänkatu 6 jätekatoksen laajennus ja lisävalaistus alueelle.Yleisissä tiloissa esteettömyys korjaukset, etäluettava vedenmittausjärjestelmä, ilmanvaihdon nuohous ja säätö, ulkovalaistuksen uusiminen taloyhtiön alueella Kyrölänkatu 4 piharemontin yhteydessä, sähköautojen lataus mahdollisuuden selvittäminen ja rakentaminen.
Yhtiöön on laadittu hankesuunnitelman Sweco PM Oy:toimikesta joka sisältää:- korvausilma / ilmanvaihto- poistoilman modernisointiparvekeseinien eristykset- lämmön tasapainotus ja säätö- patteritermostaattien / linjasäätöventtiilien saneeraus- julkisivujen maalaus

Muut tiedot taloyhtiön kunnosta:

Tontin pinta-ala:	14 379 m ²	Tontin omistus: Vuokra	Tontin vuokra: 40 862,41 €/v
Tontin vuokranantaja:	Lahden kaupunki	Vuokrasopimus voimassa:	31.5.2030

Asuin- ja liikehuoneistot yht. (kpl/m²):

Asuinhuoneistoja 102 kpl (5616,0 m²)
Liikehuoneistoja 0 kpl (0,0 m²)
Muita tiloja 19 kpl (1425,0 m²)

Tiedot autopaikoista:

Autotalleja tai hallipaikkoja 40 kpl, piha-autopaikkoja 63 kpl. Toteutetut autopaikat 80 kpl, joista yhtiön hallinnassa 80 kpl.

Kaavoitus/lisätietoja antaa:

Asemakaava

Lisätiedot taloyhtiöstä:

Taloyhtiössä on tehty katon kuntoarvio v. 2009, hissien kuntoarvio v. 2010 ja hankesuunnitelma v. 2015.

Tilikauden päättymisen jälkeen sattunut muutamia vesivahinkoja.

Lisätietoja:

2023 Piha-alueen saneerauksen suunnittelu ja toteutus: valaistus, sähköautojen lataus, vihertyöt,asfaltointia, leikkialueet.
Yhtiökokouksutsun liite 22.8.2023. Huoneiston arvioitu lainaisuus 4

Yhtiön tiedot

741,29 € tai rahoitus vastikkeena 36,04 €/os. Laina-aika 25 v, korko 5,12 %. Remontin tarkoitus alkaa maaliskuussa.

*) Pinta-alatieto on asunto-osakeyhtiön yhtiöjärjestyksen mukainen eikä pinta-alaa ole tarkistusmitattu. Mikäli asunto-osakeyhtiö on rekisteröity ennen 1.1.1992, yhtiöjärjestyksessä ilmoitettua asunto-osakeyhtiön asuinhuoneiston asuinpinta-alaa ei ole mitattu nykyisin käytettävän huoneisto alan laskemismenetelmän mukaisesti (standardi SFS 5139). Tämän vuoksi asuinhuoneiston ilmoitettu asuinpinta-ala saattaa poiketa merkittävästi todellisesta huoneistoalasta.

Myymässä asuntoa?

Pyydä OP Kodin välittäjä arviokäynnille ja saat hinta-arvion asunnostasi sekä henkilökohtaisen suunnitelman, jonka avulla kodin vaihdosta tulee sujuvaa. Kohdennettu markkinointimme huolehtii asuntosi näkyvyydestä siellä, missä ostajatkin ovat.

Olemme osa luotettavaa OP Ryhmää ja osuuspankin omistaja-asiakkaana saat myös rahanarvoisia etuja OP Kodin palveluista.

Lisätietoa asunnon myyjän palveluista saat välittäjältämme ja osoitteesta op-koti.fi.

Ota yhteyttä

OP Koti Häme Oy LKV

Lahti

Puhelin 010 256 7700

opkoti.paijathame@op.fi

Aleksanterinkatu 20, 15140 LAHTI
010 256 7700

Y-tunnus 0857073-7

11.4.2024 14.35