



Siistikuntoinen kaupunkiasunto

Mahdollisuuksien asunto. Kaksi tilavaa huonetta sekä eteisestä aukeava halli. Oma tilavahko keittökomoero, kylpyhuone ja erillinen tila pyykinpesukoneelle. Näkymät Felmannin puistoon ja kohti keskustaa Aleksanterinkadulle. Erinomainen sijainti keskustan palveluineen.

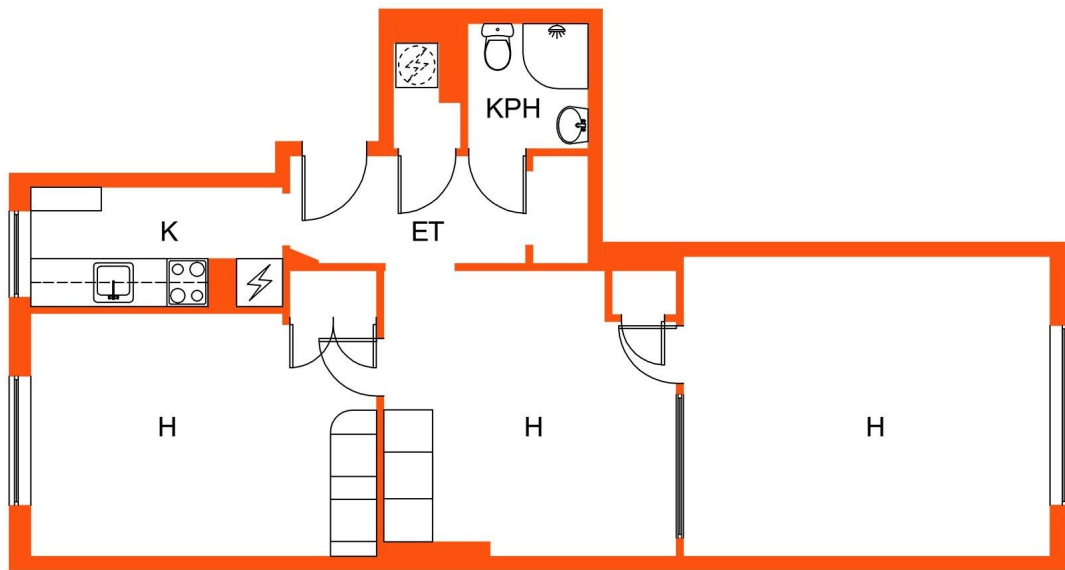
OP Koti Häme Oy LKV, puh. 010 256 7700, opkoti.paijathame@op.fi

Kov. 1947
Mh. 115 291,90 €
Vh. 119 000,00 €
Energialuokka F₂₀₁₃

58,0 m²

Kohdenumero 569529

Kerrostalo, 2h,kk,kph,et,halli



pohjakuva suuntaa-antava - ei mittakaavassa

Hintatiedot

Myyntihinta:	115 291,90 €	1 987,79 €/m ²
Osuus yhtiölainasta:	3 708,10 €	63,93 €/m ²
Velaton hinta:	119 000,00 €	2 051,72 €/m ²
Maksuehto:	Käteinen	
Lainaosuus maksettavissa:	Kyllä, Poismaksusta peritään maksu ja pankin kulut	

Lisätietoa lainaosuudesta:

Asumiskustannukset

Hoitovastike:	220,40 €/kk	3,80 €/m ² /kk
Rahoitusvastike:	53,94 €/kk	0,93 €/m ² /kk
Yhtiövastike yhteensä:	274,34 €/kk	4,73 €/m ² /kk
Muita kustannuksia:	Vesimaksu 27,00 €/hlö/kk, saunamaksu 10,00 €/kk, autopaikka 20,00 €/kk	

Lisätiedot:

Vesimaksu henkilömäärän mukaan hlö/kk.
 Autopistokepaikka 26 €/kk. Lisämaksu hybriauton lataamisesta 25 €/kk.
 Pesutuvan käytöstä ei peritä maksua.
 Hallitus valtuutettu ottamaan 40.000 €:n hoitovastikelaina kolmen vuoden maksuajalla kylmäkellarin remontointiin, kun nykyinen kylmäkoneisto rikkoutuu. Hoitovastikelainaa lyhennetään hoitovastikkeetta eikä sitä jaeta huonestokohtaisiksi osuuksiksi. Hallitus ei toistaiseksi ole ryhtynyt toimenpiteisiin.
 Hallituksella valtuus peritä 1-2 kk:n ylimääräinen hoitovastike tarvittaessa.

Huoneiston tiedot

Omistusmuoto:	Omistus
Asuintilojen pinta-ala:	58,0 m ² *)
Kokonaispinta-ala:	58,0 m ²
Pinta-alan tietolähteet:	Yhtiöjärjestyksen mukainen
Lisätietoja pinta-alasta:	
Osakenumerot:	800-857 (58 kpl)
Kunto:	Tyydyttävä, Siistihkössä kunnossa oleva huoneisto
Kerros/kerroksia:	5/9, Talon tässä Hissi: On osassa 9 kerrosta
Parveke:	Ei
Terassi:	Ei
Ikkunat ja näköalat:	Keskustaan itään ja Fellmannipuistoon länteen
Vapautuminen:	Heti
Huoneistossa tehty muutostöitä:	Kyllä. 2009 kph remontoitu, jonka yhteydessä pyykinpesukoneelle tehtiin paikka viereiseen entiseen wc-tilaan. 2022 keittiössä uusittu liesi, liesituuletin, alakaapin ovet ja vetimet ja yläkaapin ovet maalattu.
Asbestikartoitus:	Rakennus on valmistunut ennen vuotta 1994 eikä asbestikartoitusta ole tehty

Varusteet

Keittiö:	Jenkkiakaappi, sähköliesi, liesituuletin, kaapistot.
Sauna/kph/wc:	Kylpyhuone, suihku, suihkukaappi, peilikaappi, pesukoneliitäntä, lattialämmitys Sähköinen, kiinteät valaisimet. Pesukoneelle liitäntä kph:n viereisessä erillisessä tilassa
Pintamateriaalit:	Keittiö: laminaatti, maalatut seinät. Makuuhuone 1: laminaattilattia, maalatut seinät. Makuuhuone 2: laualattia, maalatut seinät. Kylpyhuone: laatoitettu. Ruokailutila/halli: laminaattilattia, maalatut seinät. Pyykinpesutila: laualattia. maalatut seinät.
Säilytystilat:	Ullakko/kellari, kylmäkellari
Muuta kauppaan kuuluva:	Sälekahtimet. Naulakko. Huoneistossa näkyy kaapeli-TV, DNA taloyhtiönetti 25 M.

Muut tiedot

Lähipalvelut:	Ruokakauppa vanhan linja-autoaseman K-Market n. 150 m. Keskustan palvelut alkaen n. 150 m. Paikallisiikenne torilta n. 400 m.
Liikenneyhteydet:	Lahten Lyseo ja yhteiskoulu n. 450 m.
Koulut:	

Luovutusrajoitukset/lunastus

Lunastusoikeus:	Lunastusoikeus on yhtiöllä Lunastusoikeus on osakkailla. Lunastusajan pituus 14 vrk. Lunastustiedotteet lähetetään, kun MML on toimittanut isännöitsijälle ilmoituksen osakesiirrosta.
Muut käyttö- tai luovutusrajoitukset:	Ei

Yhtiön tiedot

Nimi:	Asunto osake-yhtiö Suojalinna
Käyttöönottovuosi:	1947
Rakennusmateriaali:	Tiili.
Kattotyyppi ja kate:	Harja, pelti.
Lämmitysjärjestelmä:	Kaukolämpö.
Lämmönjakojärjestelmä:	Vesikiertoinen patterilämmitys.
Ilmanvaihtojärjestelmä:	Painovoimainen
Energialuokka:	F ₂₀₁₃
Kiinteistön hoidosta vastaa:	Huoltoyhtiö.

Yhtiön tiedot

Isännöitsijä:	Lahten Isännöintipalvelu Ky, Jukka Kemell, 044 064 7047, jukka.kemell@lahdenisannointi.fi
Taloyhtiössä on:	Sauna, talopesula, kaapeli-tv, ulkoiluvälinevarasto
Yhtiössä tehty kuntotarkastuksia:	Vesikatkon PTS-kuntokartoitus / Kattotutka Oy 22.7.2020
Peruskorjaukset:	Perustusten paalutustutkimus 2001. Aiemmin suoritettu korjaukset: 1990 Vesi- ja viemärijohdot uusittu, hissi peruskorjattu 1998 Kattoterassin vesieristys 1998 Asuinhuoneistojen sähköt uusittu 2001 Lämpöverkosto uusittu 2002 Parvekkeiden ja julkisivujen kunnostus, ikkunoiden uusinta, vesikatkon pinnoitus 2007 Porraskäytävien maalaus, huoneistojen ulko-ovien ja parvekeovien uusinta, kaapeli-TV liittymä 2010 Matalan osan vesikatkon uusinta ja liikeltilojen ulko ovia uusittu 2011 Lämmönjakohuoneen automatiikka uusittu ja liikeltilojen ulko ovia uusittu 2014 Lämpimän kiertovesijohdon ja 2 kpl kalvopaisuunta-astioiden uusiminen 2016 pesutuvan ja mankeli- ja kuivaushuoneen kunnostus 2017 Yleisten tilojen lukitusten sarjoitus iLOQ järjestelmään, B ja C portaiden vinttikomeroiden vanerointi ja lukkosalpojen uusiminen A-B rappujen välisen tuuletusparvekkeen lattialaatan uudelleen pinnoitus 2018 Kameravalvonnan keskusyksikkö ja kamerat uusittu. A-porras ylimmän tuuletusparvekkeen betonikorjaus ja kattoterassin laattojen saumaus 2019 Parvekekaiteiden ylimpien lautojen uusiminen 2020 Viiden tuuletusparvekkeen lattian betonikorjaukset sekä Hollolankadun puoleisen julkisivun halkeamien/irronneiden pinnotteiden korjaus. A-B tuuletusparvekkeen sadevesikaivon uusiminen ja siitä lähtevän viemäriputken sukutus 2021 Vesikatteen pinnoitus ja kattoturvatuoitteiden asennus. Hollolankatu 1 - 3 välisen verkkoaidan kunnostus. Ilmanvaihtokanavien nuohous 2022 Monikko jäteastoiden kehikon ja rampin kunnostus. B ja C - tuuletusparvekkeiden lukituksen uusiminen
Päätetyt remontit: Muut tiedossa olevat korjaustarpeet:	KUNNOSSAPITOTARVE YHTIÖKOKOUSTA SEURAAVIEN VIIDEN VUODEN AIKANA (es ky 30.5.2023) Kylmäkellarin pienentäminen ja koneiden uusiminen sitten kun nykyinen kylmäkoneisto lakkaa toimimasta. Vedonparantajien hankinta piippujen päälle. Varautuminen autojen latauspisteiden hankintaan
Muut tiedot taloyhtiön kunnosta:	1 419 m ² Tontin omistus: Oma
Tontin pinta-ala: Asuin- ja liikehuoneistot yht. (kpl/m²):	Asuinhuoneistoja 66 kpl (3235,0 m ²) Liikehuoneistoja 9 kpl (554,0 m ²) Muita tiloja 2 kpl (90,0 m ²) sähköpistokepaikkoja 11 kpl, piha-autopaikkoja 8 kpl. Toteutetut autopaikat 19 kpl. Autopaikkojen jonotuslista on isännöitsijällä. Autopaikat eivät "periädy" asukkaan tai osakkaan vaihtuessa.
Tiedot autopaikoista:	
Kaavoitus/lisätietoja antaa:	Asemakaava
Lisätietoja:	Taloyhtiöllä on tallentava kamerajärjestelmä

Yhtiön tiedot

*) Pinta-alatieto on asunto-osakeyhtiön yhtiöjärjestyksen mukainen eikä pinta-alaa ole tarkistusmitattu. Mikäli asunto-osakeyhtiö on rekisteröity ennen 1.1.1992, yhtiöjärjestyksessä ilmoitettua asunto-osakeyhtiön asuinhuoneiston asuinpinta-alaa ei ole mitattu nykyisin käytettävään huoneisto alan laskemismenetelmän mukaisesti (standardi SFS 5139). Tämän vuoksi asuinhuoneiston ilmoitettu asuinpinta-ala saattaa poiketa merkittävästi todellisesta huoneistoalasta.

Myymässä asuntoa?

Pyydä OP Kodin välittäjä arviokäynnille ja saat hinta-arvion asunnostasi sekä henkilökohtaisen suunnitelman, jonka avulla kodin vaihdosta tulee sujuvaa. Kohdennettu markkinointimme huolehtii asuntosi näkyvyydestä siellä, missä ostajatkin ovat.

Olemme osa luotettavaa OP Ryhmää ja osuuspankin omistaja-asiakkaana saat myös rahanarvoisia etuja OP Kodin palveluista.

Lisätietoa asunnon myyjän palveluista saat välittäjältämme ja osoitteesta op-koti.fi.

Ota yhteyttä

OP Koti Häme Oy LKV

Lahti

Puhelin 010 256 7700

opkoti.paijathame@op.fi

Aleksanterinkatu 20, 15140 LAHTI
010 256 7700

Y-tunnus 0857073-7

27.2.2024 11.39