



OP Koti

Rykmentinkatu 18
Lahti, Hennala

94,0 m²

Kohdenumero 568560

Kerrostalo, 4h,k,s,kh,wc ja lasitettu parveke



Kov. 2013

Mh. 269 000,00 €

Vh. 269 000,00 €

Energialuokka D₂₀₁₃

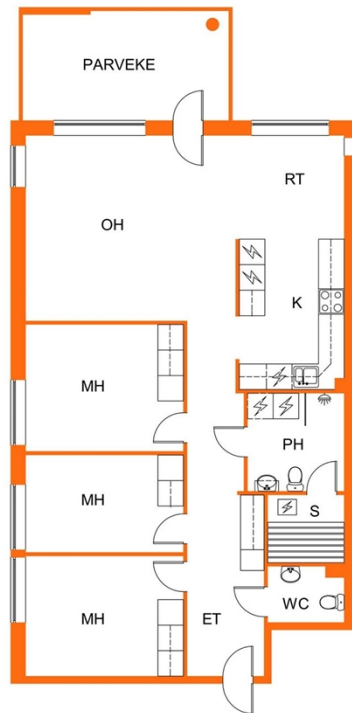
Tähän viihtyisään saunalliseen 4h,k,s asuntoon pääset muuttamaan melko nopeastikin. Tämän kodin sydän on keittiö, joka on remontoitu todella laadukkaasti 2017. Reilun kokoinen lasitettu parveke tuo lisää oleskelutilaa pitkälle syksyyn ja varhain keväällä. Omalla tontilla sijaitseva taloyhtiö on valmistunut 2013, joten pitkään aikaan ei ole remonttihuolia. Ulko-ovessa on avausautomaatio helpottamaan kulkua. Rauhallinen asuinalue, erinomainen sijainti ja etäisyys keskustan palveluihin ja matkakeskukseen vain n. 2 km.

Heikki Laaksonen, puh. 040 580 3752, heikki.laaksonen@op.fi

94,0 m²

Kohdenumero 568560

Kerrostalo, 4h,k,s,kh,wc ja lasitettu parveke



pohjakuva suuntaa-antava - ei mittakaavassa



Hintatiedot

Myyntihinta:	269 000,00 €	2 861,70 €/m ²
Osuus yhtiölainasta:	0,00 €	0,00 €/m ²
Velaton hinta:	269 000,00 €	2 861,70 €/m ²
Maksuehto:	Käteinen	
Lisätietoa lainaosuudesta:		

Asumiskustannukset

Hoitovastike:	329,00 €/kk	3,50 €/m ² /kk
Rahoitusvastike:	0,00 €/kk	€/m ²
Yhtiövastike yhteensä:	329,00 €/kk	3,50 €/m ² /kk
Muita kustannuksia:	Vesimaksu 15,00 €/hlö/kk, oma vesimittari, autopaikka 10,00 €/kk	
Lisätiedot:	Kylmävesi 3,70 €/m ³ , lämminvesi 8,20 €/m ³ .	

Sähkömopopaikka 40 €/vuosi.

Hallitus voi yhtiön talouden niin vaatiessa tarvittaessa kerätä ylimääräisen hoitovastikkeen enimmillään 3,50 €/m² tai korottaa vastiketta enintään 0,20 €/m² / kk.

Huoneiston tiedot

Omistusmuoto:	Omistus
Asuintilojen pinta-ala:	94,0 m ²
Kokonaispinta-ala:	94,0 m ²
Pinta-alan tietolähteet:	Yhtiöjärjestyksen mukainen ja Isännöitsijätodistuksen mukainen
Lisätietoja pinta-alasta:	
Osakenumerot:	10316-11255 (940 kpl)
Kunto:	Hyvä
Kerros/kerroksia:	4-5/5 Hissi: On
Parveke:	On, lasitettu. Tilava lasitettu parveke
Terassi:	Ei
Terassin/ parvekelasituksen kunnossapitovastuu:	Yhtiöllä
Ikkunat ja näköalat:	pohjoinen/itä
Vapautuminen:	Sopimuksen mukaan
Huoneistossa tehty muutostöitä:	Kyllä. Keittiö uusittu kokonaisuudessaan 2017.

Varusteet

Keittiö:	Jääkaappi integroitu, pakastekaappi integroitu, erillisuuni, liesitaso keraaminen induktioliesi, keraaminen liesi induktioliesi, liesituuletin, mikroaaltouuni integroitu, astianpesukone integroitu, kaapistot, viinikaappi, kiinteät valaisimet. keittiö uusittu 2017, myös kodinkoneet, mikrossa myös höyrytoiminto. Työn suoritti KITZEN Oy
Sauna/kph/wc:	Sauna, sähkökuias, kylpyhuone, erillinen wc, suihku, suihkuseinä, peilikaappi, allaskaappi, pesukoneliitäntä, lattialämmitys vesikiertoinen, kiinteät valaisimet.
Pintamateriaalit:	Sauna: laattalattia. Kylpyhuone: lattia ja seinät laatoitettu. Wc: lattia ja seinät laatoitettu. Asuinhuoneet: tammiparketti.
Säilytystilat:	Kellari
Muuta kauppaan kuuluva:	Kiinteät valaisimet. Sälekaihtimet. Huoneistossa näkyy kaapeli-TV. Ovipuhelin.

Muut tiedot

Lähipalvelut:	Hennalan S-Market 1 km, Lahden keskusta kauppatorille 2,2 km, Launeen marketit 2-3 km
Liikenneyhteydet:	Bussi, Matkakeskukseen 2,2 km
Muu:	Taloyhtiö sijaitsee rauhallisella ja viihtyisällä uudella asuinalueella Hennalassa. Myyjäisten uimaranta, sekä Launeen Perhepuisto kävelyetäisyydellä. Urheilukeskuksen monipuoliset liikuntamahdollisuudet n. 1,5 km. Lahden keskusta n. 2 km. Launeen ostospalvelut n. 2,8 km.

Luovutusrajoitukset/lunastus

Muut käyttö- tai luovutusrajoitukset:	Ei
--------------------------------------------------	----

Yhtiön tiedot

Nimi:	Asunto Oy Lahden Krossi
Käyttöönottovuosi:	2013
Rakennusmateriaali:	Betoni.
Kattotyyppi ja kate:	Pulpetti, 2x kumbitumikermi.
Lämmitysjärjestelmä:	Kaukolämpö.
Lämmönjakojärjestelmä:	Vesikiertoinen patterilämmitys.
Ilmanvaihtojärjestelmä:	Koneellinen LTO- järjestelmä
Energialuokka:	D ₂₀₁₃ . Viimeinen voimassaolopäivä 1.12.2026.
Kiinteistön hoidosta vastaa:	Huoltoyhtiö.
Isännöitsijä:	Isännöintikeskus Tammen Oy, Petri Neuvonen. puh. 050 575 5789 petri.neuvonen@tammentalot.fi

Yhtiön tiedot

Taloyhtiössä:	Kuivaushuone, kellarikomerot, lastenvaunuvarasto, kaapeli-tv, tietoliikenneyhteyt
Yhtiössä tehty kuntotarkastuksia:	PTS-kuntosuunnitelma, 2023.
Peruskorjaukset:	Taloyhtiö melko uusi – valmistunut 2013 Ulko-oven avausautomaation asennus 2017 Liikunta- ja ulkoiluvälinevaraston eteen tehty kaide 2020
Päätetyt remontit: Muut tiedossa olevat korjaustarpeet:	KUNNOSSAPITOTARVE YHTIÖKOKOUSTA SEURAAVIEN VIIDEN VUODEN AIKANA (hallitus hyväksynyt 7.2.2023) Palvaroittimien uusiminen 2023
Muut tiedot taloyhtiön kunnosta:	
Tontin pinta-ala: Asuin- ja liikehuoneistot yht. (kpl/m²):	1 607 m ² Tontin omistus: Oma Asuinhuoneistoja 27 kpl (1875,0 m ²) Liikehuoneistoja 0 kpl (0,0 m ²) Muita tiloja 0 kpl (0,0 m ²)
Tiedot autopaikoista:	sähköpistokepaikkoja 29 kpl., Toteutetut autopaikat 29 kpl, joista yhtiön hallinnassa 29 kpl, joista 2 vieraspaikkaa.
Kaavoitus/lisätietoja antaa:	Asemakaava, Lahden kaupunki 03 81 411
Lisätietoja:	Yhtiö omistaa ja hallitsee 29/102 osaa samassa korttelissa olevasta LPA- tontista nro 19 ja 1/2 osaa sillä sijaitsevasta jätekatoksesta sekä 2300/42150 osaa puistoalueena olevasta AH-tontista nro 31. Yhtiöllä on toiminnan strategia 17.3.2020 sis. strategian tavoitteet, taloyhtiön toiminnan periaatteet. Rakentamisvaiheen jälkeinen vakuus on taloyhtiön hallussa. Yhtiön osa omistamaa (2300/42150) puistotonttia rasittaa As Oy Lahden Puusepän omaan osuuteensa (2950/42150) ottama kiinnitys 6.100.000,00 euroa / Nordea Pankki Suomi Oyj.

Myymässä asuntoa?

Pyydä OP Kodin välittäjä arviokäynnille ja saat hinta-arvion asunnostasi sekä henkilökohtaisen suunnitelman, jonka avulla kodin vaihdosta tulee sujuvaa. Kohdennettu markkinointimme huolehtii asuntosi näkyvyydestä siellä, missä ostajatkin ovat.

Olemme osa luotettavaa OP Ryhmää ja osuuspankin omistaja-asiakkaana saat myös rahanarvoisia etuja OP Kodin palveluista.

Lisätietoa asunnon myyjän palveluista saat välittäjältämme ja osoitteesta op-koti.fi.

Ota yhteyttä



Heikki Laaksonen

Kiinteistönvälittäjä LKV, LVV

Puhelin 040 580 3752, 040 580 3752

heikki.laaksonen@op.fi

Facebook, Whats App

OP Koti Häme Oy LKV

Aleksanterinkatu 20, 15140 LAHTI

010 256 7700

Y-tunnus 0857073-7

22.4.2024 11.20