



OP Koti

148,5 m<sup>2</sup>/225,0 m<sup>2</sup>

Kuuselantie 10  
Hattula, Pappilanniemi

Omakotitalo, 5h,k,khh,s,psh,ph,3xwc,tk,varasto,iso  
autotalli

Kohdenumero 568111



Kov. 2003

Mh. 259 900,00 €

Energialuokka D<sub>2018</sub>

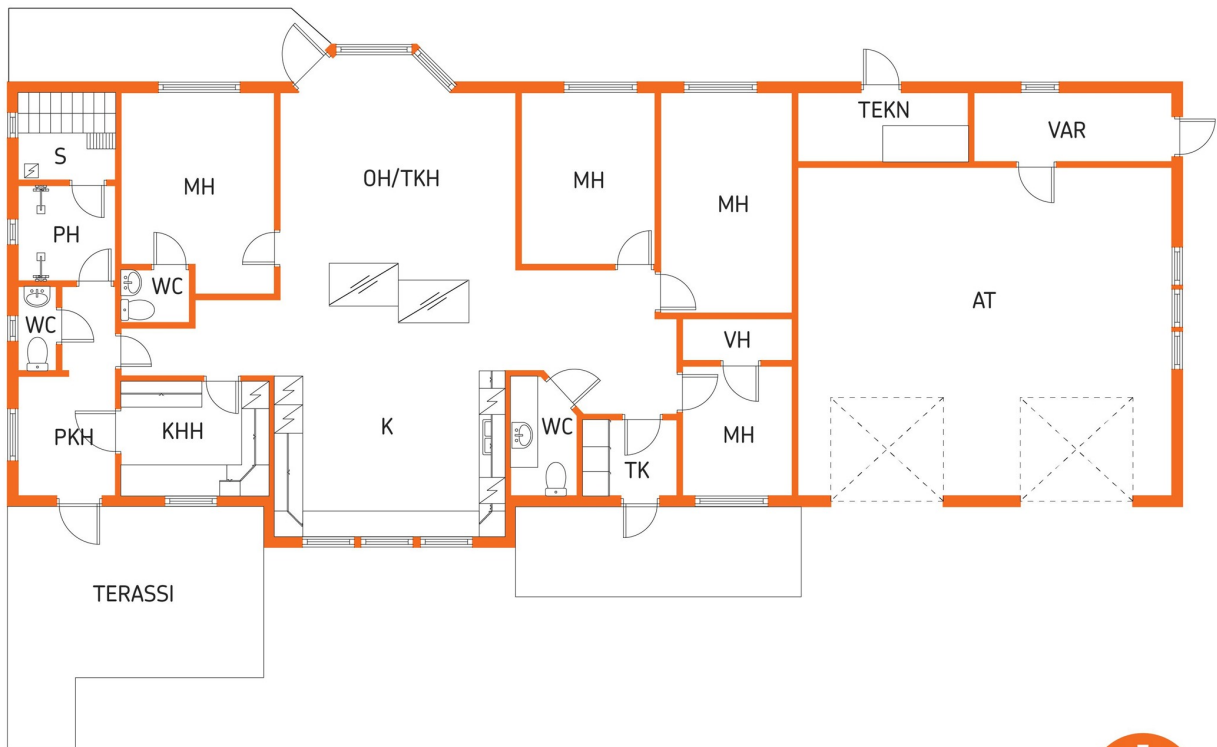
Hattulassa 1347 m<sup>2</sup>:n omalla tontilla tilava omakotitalo. Neljä makuuhuonetta sekä avara keittiö olohuone kokonaisuus. Sauna, pesuhuone ja kolme WC:tä. Autoille iso lämmin kahden auton talli ja varastotilaa. Kannattaa tutustua.

Sari Tenhunen, puh. 040 637 5412, sari.tenhunen@op.fi

# 148,5 m<sup>2</sup>/225,0 m<sup>2</sup>

Omakotitalo, 5h,k,khh,s,psh,ph,3xwc,tk,varasto,iso autotalli

Kohdenumero 568111



POHJAKUVAT.com

Pohjakuva suuntaa-antava, ei mittakaavassa.

OP Koti 

## Hintatiedot

**Myyntihinta:** 259 900,00 €  
**Maksuehto:** Käteinen

## Asumiskustannukset (keskimäärin)

**Lämmitys:** öljy noin 2000 l / 15kk (lämmittää myös tallin)  
**Vesi ja jätevesi:** kulutuksen mukaan, 200m<sup>3</sup> vuodessa viidellä hlöllä.  
**Puhtaanapito:** Kulutuksen mukaan, Kiertokapula.  
**Kiinteistövero:** 730 euroa/v.2023  
**Lisätiedot:** Puuta noin 2-4 m<sup>3</sup> poltettu vuodessa varaavassa takassa. Viiden henkilön talous.

## Asuinrakennuksen tiedot

<b>Asuintilojen pinta-ala:</b>	148,5 m <sup>2</sup>	<b>Muut tilat:</b> 76,5 m <sup>2</sup>
<b>Kokonaispinta-ala:</b>	225,0 m <sup>2</sup>	
<b>Lisätietoja pinta-alasta:</b>	Asuintilojen pinta-ala on ilmoitettu huoneistoalana 148,5m <sup>2</sup> . Autotalli, varasto ja tekninen tila yhteensä ulkomitoin piirustusten mukaan noin 8,9m x 8,6m = noin 76,5m <sup>2</sup> . Kerrosala 255m <sup>2</sup> .	
<b>Rakennusvuosi:</b>	2001	
<b>Käyttöönottovuosi:</b>	2003	
<b>Rakennusluvan mukainen käyttötarkoitus:</b>	AO Erillispientalojen korttelialue.	
<b>Kunto:</b>		
<b>Kerros/kerroksia:</b>	1	
<b>Parveke:</b>	Ei	
<b>Vapautuminen:</b>	1kk kaupanteosta tai mahdollisesti nopeamminkin mennessä	
<b>Vuokrattu:</b>	Ei	
<b>Rakennusmateriaali:</b>	tiili ja puu. (Kastellin talopaketti).	
<b>Kattotyyppe/kate:</b>	Harja, tiili. Katto vaihdettu takuuseen v.2004.	
<b>Perustamistapa/ alapohjan rakenne:</b>	harkko	
<b>Salaojat:</b>	on, ei huollettu/tarkastettu	
<b>Lämmitysjärjestelmä:</b>	öljy, vesikiertoinen lattialämmitys, ilmalämpöpumppu, varaava takka ja leivinuuni.	
<b>Ilmanvaihtojärjestelmä:</b>	koneellinen tulo ja poisto, lämmön talteenotto ja viilennys	
<b>Energialuokka:</b>	D <sub>2018</sub>	
<b>Korjaukset/remontit ja muutokset:</b>	ei ole tehty muutostöitä, ainoastaan silikonit vaihdettu pesuhuoneeseen v.2022 ja terassia laajennettu noin v.2017.	
<b>Muut rakennukset:</b>	Pihavarasto (puu/varastotilaa) kokonaisala 12m <sup>2</sup> , leikkimökki ja roskakatos v 2005.	

## Varusteet

<b>Keittiö:</b>	Jääviileäkaappi, pakastekaappi, keraaminen liesi ja höyrykiertoilma uuni pyrolyysipuhdistuksella, liesituuletin hormiin, mikroaaltouuni, astianpesukone, pöytätasojen materiaali laminaatti. Leivinuuni. Keittiön täysipuuovet, Puustelli.
<b>Sauna/kph/wc:</b>	Sauna, sähkökuias vuolukivikiuas, erillinen wc kolme kappaletta bideesuikkuilla, peilit, allaskaappi, pesukoneliitäntä kodinhoituhuoneessa, lattialämmitys koko talossa, kiinteät valaisimet. Pesuhuoneessa kaksi suihkua. Kylpyhuonekaapisto pukuhuoneessa ja kodinhoituhuoneessa (jossa lattiaikaivo).
<b>Pintamateriaalit:</b>	Keittiö: lattia laattaa, välitila laattaa, seinillä lasikuitutapettia. Olohuone: lattia parkettia, seinillä tapettia. Makuuhuone 1: lattia parkettia, seinillä tapettia. Kodinhoituhuone: lattia laattaa, seinillä osittain laattaa ja lasikuitutapettia. Sauna: lattia laattaa, seinät paneelia. Wc: (kolme WC:tä) lattiat laattaa. Pesuhuone: lattia ja seinät laattaa. Pukuhuone: lattia laattaa, seinillä paneelia. Makuuhuoneet 2-4: lattia laminaattia, seinillä tapettia. Tuulikaappi (TK): lattia laattaa, seinillä paneelia ja lasikuitutapettia.
<b>Säilytystilat:</b>	kaapistoa, varastotila
<b>Muu varustus:</b>	Kaapeli-TV. Hälytys- /valvontajärjestelmä, jää, oma. Terassi (paineekyllästettyä puuta). Pihan kulkureittejä ja autopaikat kivitetty.. Trampoliini jää., Ulkokalusteista voidaan neuvotella erikseen.
<b>Muuta kauppaan kuuluvaa:</b>	Irralliset vaatekaapit, jäävät. Kiinteät valaisimet, keittiön, kosteiden tilojen lamput ja OH:een spotit. Sälekaihtimet. Mattoteline. Pyykinpuhdistus. Pyykinpesukone ja kuivauskaappi/-rumpu eivät kuulu kauppaan.

## Kiinteistö

<b>Maapohjan tyyppi:</b>	Tila.
<b>Tilan nimi ja rekisterinro:</b>	Jänönjärvi, 9:26
<b>Kiinteistötunnus:</b>	82-419-9-26
<b>Kunta/kaupunginosa tai kylä:</b>	Hattula/Pappila
<b>Tontin/pihapiirin kuvaus:</b>	
<b>Maapohjan pinta-ala:</b>	1 347 m <sup>2</sup>
<b>Maapohjan omistus:</b>	Oma
<b>Vuokrasopimus päättyy:</b>	
<b>Vuokraoikeuden siirto rajoitettu:</b>	
<b>Käyttö-/luovutusrajoitus:</b>	Ei
<b>Tilan jakaminen:</b>	
<b>Vesijohto/käyttovesi:</b>	Kyllä/kunnan
<b>Viemäri/jätevesihuolto:</b>	Kyllä/kunnan.
<b>Jätevesiselvitys tehty:</b>	Ei tarpeen
<b>Sähkö:</b>	Kyllä, Elenia Oy
<b>Sähköliittymä siirretty:</b>	Kyllä, Elenia Oy, HS-vesi ja kaapeli-TV
<b>Kaavoitus ja luvat/lisätietoja antaa:</b>	Asemakaava, rakennuslupa 9.5.2001/Hattulan kunta.
<b>Kokonaisrakennusoikeus:</b>	269 m <sup>2</sup>
<b>Käytetty rakennusoikeus:</b>	255 m <sup>2</sup>
<b>Lisätietoja rakennusoikeudesta:</b>	Käytetty rakennusoikeus ilmoitettu kerrosala yht. / kokonaisala 255m <sup>2</sup> . Korttelialueen tehokkuusluku e = 0,2. Kiinteistön pinta-ala on 1347 m <sup>2</sup> . Rakennusoikeutta 1347 m <sup>2</sup> x 0,2 = 269 k-m <sup>2</sup> . Hattulan rakennusvalvonnan rekisterin mukaan kiinteistölle on jo rakennettu asuinrakennus kooltaan 255 k-m <sup>2</sup> . Muista rakennuksista ei ole ilmoitettu Hattulan rakennusvalvontaan. 316 000,00 €
<b>Kiinnitykset:</b>	
<b>Muut rasitukset ja rasitteet:</b>	
<b>Tie perille:</b>	Kyllä

## Muut tiedot

<b>Lisätiedot:</b>	Talo rauhallisella päättyvän tien varrella. * Autotallissa on epoksilattiat ja kaksi lattiaikaivoa, vesipiste, voimavirta sekä autotallin sähköiset ovet toimivat kaukosäätimellä.
<b>Lähipalvelut:</b>	Parolan keskustaan noin 4,5 km.
<b>Liikenneyhteydet:</b>	kaupunkiliikenne, lähin bussipysäkki noin 0,5 km
<b>Koulut:</b>	Pekolan ja Parolan ala-aste. Yläaste ja lukio Parolassa
<b>Päiväkoti:</b>	Pappilanniemessä



# Myymässä asuntoa?

Pyydä OP Kodin välittäjä arviokäynnille ja saat hinta-arvion asunnostasi sekä henkilökohtaisen suunnitelman, jonka avulla kodin vaihdosta tulee sujuvaa. Kohdennettu markkinointimme huolehtii asuntosi näkyvyydestä siellä, missä ostajatkin ovat.

Olemme osa luotettavaa OP Ryhmää ja osuuspankin omistaja-asiakkaana saat myös rahanarvoisia etuja OP Kodin palveluista.

Lisätietoa asunnon myyjän palveluista saat välittäjältämme ja osoitteesta [op-koti.fi](http://op-koti.fi).

## Ota yhteyttä



Sari Tenhunen

Kiinteistönvälittäjä LKV, LVV, KiAT,  
kaupanvahvistaja

Puhelin 040 637 5412

[sari.tenhunen@op.fi](mailto:sari.tenhunen@op.fi)

OP Koti Häme Oy LKV

Raatihuoneenkatu 21-23, 13100

HÄMEENLINNA

010 254 9007

Y-tunnus 0857073-7

1.2.2024 17.01