



OP Koti

Lehdesmaantie 4  
Hattula, Parola

147,0 m<sup>2</sup>/162,0  
m<sup>2</sup>

Kohdenumero 564383

Erillistalo, 3-4h,k,s,khh,psh



## Maalämpökoti Parolassa

Tilava koti kahdessa kerroksessa, hyvät tilat isommallekin perheelle. Parolan palvelut ja koulut lähellä. Omakotitalo, joka on osakeyhtiö muotoinen eli varainsiirtovero on vain 2 %. Edulliset asumiskustannukset, kannattaa tutustua.

Teija Jokinen, puh. 050 5867540, teija.jokinen@op.fi

Kov. 2008

Mh. 228 000,00 €

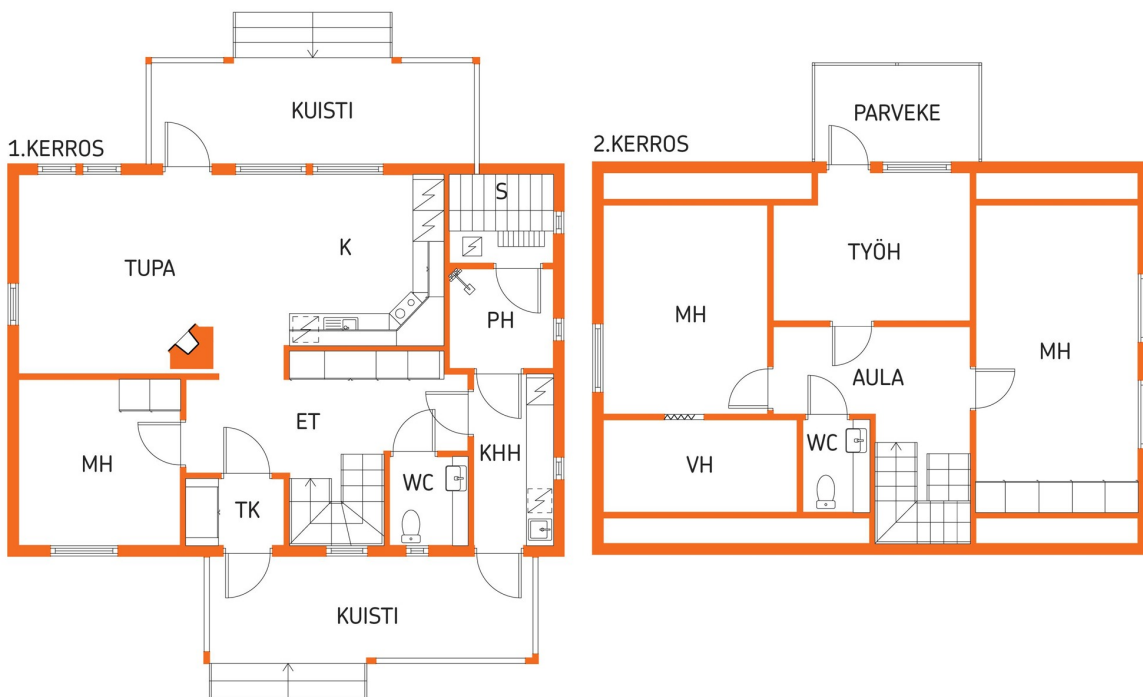
Vh. 228 000,00 €

Energialuokka C<sub>2013</sub>

# 147,0 m<sup>2</sup>/162,0 m<sup>2</sup>

Kohdenumero 564383

Erillistalo, 3-4h,k,s,khh,psh



POHJAKUVAT.com

Pohjakuva suuntaa-antava, ei mittakaavassa.

 OP Koti 

## Hintatiedot

<b>Myyntihinta:</b>	228 000,00 €	1 551,02 €/m <sup>2</sup>
<b>Osuus yhtiölainasta:</b>	0,00 €	0,00 €/m <sup>2</sup>
<b>Velaton hinta:</b>	228 000,00 €	1 551,02 €/m <sup>2</sup>
<b>Maksuehto:</b>	Käteinen	
<b>Lisätietoa lainaosuudesta:</b>		

## Asumiskustannukset

<b>Hoitovastike:</b>	300,00 €/kk
<b>Rahoitusvastike:</b>	/kk
<b>Yhtiövastike yhteensä:</b>	300,00 €/kk
<b>Muita kustannuksia:</b>	Vesimaksu 10,00 €/hlö/kk, sähkölämmitys Kohde on Asunto Osakeyhtiö, hoitovastike sisältää lämmityksen, kiinteistön vakuutuksen, jätehuollon, sekä kaapeli-TV:n vuosimaksun. Yhtiöjärjestyksestä poiketen käyttöveden laskutus ei tule huoneistoille vesilaitokselta erikseen, vaan laskutus kulkee taloyhtiön kautta. Sähkölaskut on molemmille taloille omat, tämän talon osalta noin 8000 kwh/vuosi/3hlöä asunut, sähkökulu sisältää taloussähkön. Autopaikkojen sähkö menee huoneiston omaan mittariin. Varavaa takkaa on käytetty lämmityksen apuna, puut käytön mukaan.
<b>Lisätiedot:</b>	

## Huoneiston tiedot

<b>Omistusmuoto:</b>	Omistus	<b>Muut tilat:</b> 15,0 m <sup>2</sup>
<b>Asuintilojen pinta-ala:</b>	147,0 m <sup>2</sup> *)	
<b>Kokonaispinta-ala:</b>	162,0 m <sup>2</sup>	
<b>Pinta-alan tietolähteet:</b>	Yhtiöjärjestyksen mukainen	
<b>Lisätietoja pinta-alasta:</b>	Toimeksiantajan käsitys pinta-alasta 147,0 m <sup>2</sup> . muut tilat: varasto noin 15 m <sup>2</sup> . 1-100 (100 kpl)	
<b>Osakenumero:</b>	1-2/2	
<b>Kunto:</b>	On. ilmansuunta noin pohjoiseen	
<b>Kerros/kerroksia:</b>	On	
<b>Parveke:</b>	2 sähköpistokepaikkaa pihassa	
<b>Terassi:</b>	Sopimuksen mukaan. noin 1 kk kaupasta.	
<b>Autopaikka:</b>		
<b>Vapautuminen:</b>		
<b>Huoneistossa tehty muutostöitä:</b>	Kyllä. ulkomaalaus 2016, yläkerran huonejärjestystä on muutettu alkuperäisestä pohjakuvasta.	

## Varusteet

<b>Keittiö:</b>	Jääkaappi, pakastekaappi, erillisuuni, keraaminen liesi, astianpesukone 2017, kaapit, kiinteät valaisimet. Puustellin keittiö
<b>Sauna/kph/wc:</b>	Sauna lauteet uusittu noin 3 v sitten, sähkökiuas, kylpyhuone, erillinen wc, suihku, poreallas ulkona, peilit, kaapit, pesukoneliitäntä, lattialämmitys koko talo, vesikiertoinen, kiinteät valaisimet.
<b>Pintamateriaalit:</b>	Keittiö: lattia laminaatti, seinät maalattu. Olohuone: lattia laminaatti, seinät maalattu. Makuuhuone 1: lattia laminaatti, seinät maalattu. Makuuhuone 2: lattia laminaatti, seinät maalattu. Makuuhuone 3: lattia laminaatti, seinät maalattu. Kodinhoituhuone: lattia laattaa. Sauna: lattia laattaa, seinät paneli. Kylpyhuone: lattia ja seinät laattaa. Eteinen: lattia laattaa. Wc: lattia laattaa. mh 4 yläkerta: lattia laminaatti, seinät maalattu. Vaatehuone, ulkovarasto
<b>Säilytystilat:</b>	Kiinteät valaisimet. Sälekaihtimet.
<b>Muuta kauppaan kuuluvaa:</b>	Verhotangot. Naulakko. Huoneistossa näkyy kaapeli-TV. Varaava takka. Poreallas.

## Muut tiedot

<b>Lähipalvelut:</b>	ruokakauppa K-market noin kilometri, samoin s-market, posti K-kauppa, kirjasto
<b>Liikenneyhteydet:</b>	Juteinitalo, terveysasema noin 1,3 km
<b>Koulut:</b>	Parolan yhteydet
<b>Päiväkoti:</b>	Juteinikeskus n. 1,1 km pyörätietä, Lukio ja yläaste 1,5 km
	Marjahattu ja Viiriäinen noin 1,5 km

## Luovutusrajoitukset/lunastus

<b>Muut käyttö- tai luovutusrajoitukset:</b>	Ei
--	----

## Yhtiön tiedot

<b>Nimi:</b>	Asunto Oy Hattulan Housumäki
<b>Käyttöönottovuosi:</b>	2008
<b>Rakennusmateriaali:</b>	Puu.
<b>Kattotyyppi ja kate:</b>	Harja, huopa.
<b>Lämmitysjärjestelmä:</b>	Maalämpö, varaava takka.
<b>Lämmönjakojärjestelmä:</b>	Lattialämmitys vesi.
<b>Ilmanvaihtojärjestelmä:</b>	koneellinen, lämmöntalteenotolla
<b>Energialuokka:</b>	C <sub>2013</sub> . laadittu 2023.
<b>Kiinteistön hoidosta vastaa:</b>	Osakkaat. Piha-alueet leikki paikkoineen ja marjapensaineen ovat yhteiskäytössä. Pensaiden tuotosta sovittava yhteisesti.
<b>Isännöitsijä:</b>	Naapuri, Ilpo Mämmi
<b>Taloyhtiössä on:</b>	Kaapeli-TV, lämpökeskus, varasto
<b>Peruskorjaukset:</b>	talon ulkomaalaus tehty 2016. Yläkerran aulaan kevyt väliseinä 2016.

## Yhtiön tiedot

<b>Päätetyt remontit:</b>	Maalämpöpumpun lämmönvaihdin uusittu 2023 kesällä, samalla tehtiin myös huoltotyöt.
<b>Muut tiedossa olevat korjaustarpeet:</b>	Yhtiöllä ei ole kunnossapitosuunnitelmaa. Osakkeenomistaja vastaa oman talonsa kuluista.
<b>Muut tiedot taloyhtiön kunnosta:</b>	
<b>Tontin pinta-ala:</b>	2 400 m <sup>2</sup>
<b>Asuin- ja liikehuoneistot yht. (kpl/m<sup>2</sup>):</b>	<b>Tontin omistus:</b> Oma Asuinhuoneistoja 2 kpl (294,0 m <sup>2</sup> ) Liikehuoneistoja 0 kpl (0,0 m <sup>2</sup> ) Muita tiloja 0 kpl (0,0 m <sup>2</sup> ) piha-autopaikkoja 2 kpl. Toteutetut autopaikat 4 kpl. molemmille taloille 2 autopaikkaa.
<b>Tiedot autopaikoista:</b>	
<b>Kaavoitus/lisätietoja antaa:</b>	Ei kaavaa, Hattulan kunta
<b>Lisätiedot taloyhtiöstä:</b>	Yhtiöjärjestyksen 14 §: Talojen korjaus-, huolto- ja kunnossapitovastuu on kyseisen huoneiston hallintaan oikeuttavan osakeryhmän omistajilla. Yhtiössä ei ole tehty tilinpäätöksiä, mutta tiliotteet ja maksutositteet löytyvät. Yhtiöllä ei ole myöskään erillistä talousarviota.
<b>Lisätietoja:</b>	

\*) Pinta-alatieto on asunto-osakeyhtiön yhtiöjärjestyksen mukainen eikä pinta-alaa ole tarkistusrajoitettu. Mikäli asunto-osakeyhtiö on rekisteröity ennen 1.1.1992, yhtiöjärjestyksessä ilmoitettua asunto-osakeyhtiön asuinhuoneiston asuinpinta-alaa ei ole mitattu nykyisin käytettävän huoneisto alan laskemismenetelmän mukaisesti (standardi SFS 5139). Tämän vuoksi asuinhuoneiston ilmoitettu asuinpinta-ala saattaa poiketa merkittävästi todellisesta huoneistoalasta.



# Myymässä asuntoa?

Pyydä OP Kodin välittäjä arviokäynnille ja saat hinta-arvion asunnostasi sekä henkilökohtaisen suunnitelman, jonka avulla kodin vaihdosta tulee sujuvaa. Kohdennettu markkinointimme huolehtii asuntosi näkyvyydestä siellä, missä ostajatkin ovat.

Olemme osa luotettavaa OP Ryhmää ja osuuspankin omistaja-asiakkaana saat myös rahanarvoisia etuja OP Kodin palveluista.

Lisätietoa asunnon myyjän palveluista saat välittäjältämme ja osoitteesta [op-koti.fi](http://op-koti.fi).

## Ota yhteyttä



Teija Jokinen

Kiinteistönvälittäjä, LKV, VuT

Puhelin 050 5867540

[teija.jokinen@op.fi](mailto:teija.jokinen@op.fi)

OP Koti Häme Oy LKV

Raatihuoneenkatu 21-23, 13100

HÄMEENLINNA

010 254 9007

Y-tunnus 0857073-7

2.4.2024 11.27