



OP Koti

165,0 m<sup>2</sup>/180,0 m<sup>2</sup>

Nuppukehä 8  
Janakkala, Harviala

Kohdenumero 552311

Omakotitalo, 6h,k,khh,kph,s,2xwc



## Upea perhekoti rauhallisella ja keskeisellä sijainnilla!

Kov. 2011  
Mh. 229 000,00 €  
Energialuokka Ei lain  
ed. e-tod.

Upea perhekoti Harvialassa rauhaisella ja keskeisellä sijainnilla Turengin taajaman ja Hämeenlinnan kaupungin välissä. Asuinalue on suosittu lapsiperhealue ja naapurustossa rauha on taattu.

Kahdesta kerroksesta löytyy tilava parveke ja ihastuttava terassi, josta osa on lasitettu. Takapihalla voit rentoutua porealtaan ääreen ja ihastella takapihalle aukeavaa viheraluetta.

Edulliset asumiskustannukset ja talo soveltuu kokonsa

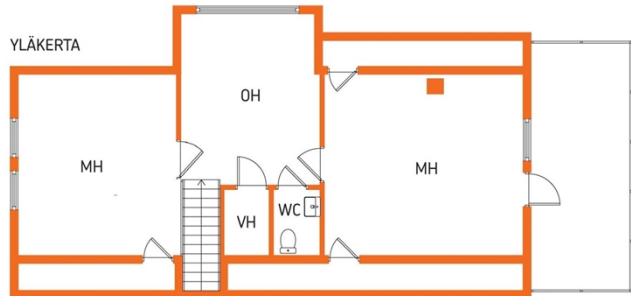
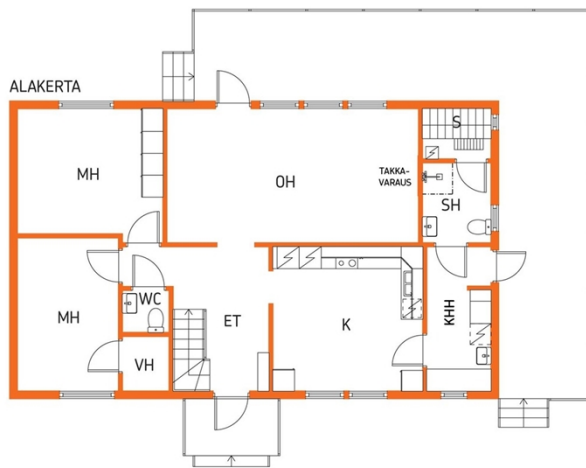
puolesta isolle perheelle, mutta myös käy hyvin pienemmällekin porukalle. Lämmityksestä pitää huolen poistoilmalämpöpumppu, joka on uusittu 2023. Alakerrassa takkavaraus. Etupihalla kahden auton katos ja ulkovarasto. Tule katsomaan ja ihastumaan!

Perttu Parviainen, puh. 040 185 3420, [perttu.parviainen@op.fi](mailto:perttu.parviainen@op.fi)

# 165,0 m<sup>2</sup>/180,0 m<sup>2</sup>

Kohdenumero 552311

Omakotitalo, 6h,k,khh,kph,s,2xwc



POHJAKUVAT.com

Pohjakuva suuntaa-antava, ei mittakaavassa.

OP Koti 

## Hintatiedot

**Myyntihinta:** 229 000,00 €  
**Maksuehto:** Käteinen

## Asumiskustannukset (keskimäärin)

**Lämmitys:** Poistoilmalämpöpumppu  
**Sähkö:** v. 2022, 4 hlöä, poreallas 3000-4000kWh  
18000 kWh/v  
564,64€ v. 2023  
**Kiinteistövero:** Kokonaiskulutus 18000 kWh vuonna 2022.  
**Lisätiedot:** Kulutukseen sisältyy poistoilmalämpöpumppu,  
taloussähkö sekä poreallas (joka kuluttaa  
3000-4000kWh)

## Asuinrakennuksen tiedot

<b>Asuintilojen pinta-ala:</b>	165,0 m <sup>2</sup> *)	<b>Muut tilat:</b> 15,0 m <sup>2</sup>
<b>Kokonaispinta-ala:</b>	180,0 m <sup>2</sup>	
<b>Lisätietoja pinta-alasta:</b>	autokatos, varasto.	
<b>Käyttöönottovuosi:</b>	2011	
<b>Rakennusluvan mukainen käyttötarkoitus:</b>	Rakennusluvan mukainen käyttötarkoitus on asuinrakennus.	
<b>Kunto:</b>		
<b>Kerros/kerroksia:</b>	2	
<b>Parveke:</b>	On	
<b>Vapautuminen:</b>	Sopimuksen mukaan. 1kk kaupanteosta.	
<b>Vuokrattu:</b>	Ei	
<b>Rakennusmateriaali:</b>	Puu.	
<b>Kattotyyppi/kate:</b>	Harja, pelti.	
<b>Lämmitysjärjestelmä:</b>	Poistoilmalämpöpumppu, uusittu 2023.	
<b>Lämmönjakojärjestelmä:</b>	Vesikiertoinen patterilämmitys, alakerrassa vesikiertoinen patterilämmitys, yläkerrassa sähköpatterit, lattialämmitys kylpytiloissa sähkövastuksilla.	
<b>Ilmanvaihtojärjestelmä:</b>	Koneellinen poisto, Lämmön talteenotto	
<b>Energialuokka:</b>	Ei lain edellyttämää energiatodistusta. Kohteella ei ole lain edellyttämää energiatodistusta ja sen vuoksi energialuokka ei ole tiedossa.	
<b>Korjaukset/remontit ja muutokset:</b>	2022 kylpyhuone lattiat ja seinät avattu, lattiaan kivilevyvalu, lattialämmitys  Poistoilmalämpöpumppu uusittu 2023.	
<b>Muut rakennukset:</b>	Julkisivu maalattu 2021. autokatos/varastorakennus, kokonaisala 52m <sup>2</sup> , kerrosala 15m <sup>2</sup> . Loppukatselmoitu 21.10.2011.	

## Varusteet

<b>Keittiö:</b>	Jääkaappi, pakastekaappi, sähköliesi, liesituuletin, kaapistot, kiinteät valaisimet.
<b>Sauna/kph/wc:</b>	Sauna, sähkökuias, kylpyhuone, erillinen wc 2x, suihku, poreallas ulkona v.2022, peilikaappi wc, kaapit, allaskaappi wc, pesukoneliitäntä khh, lattialämmitys kph, kiinteät valaisimet.
<b>Pintamateriaalit:</b>	Keittiö: parkettilattia, seinät tapettia. Olohuone: laminaattilattia, seinät tapettia. Makuuhuone 1: parkettilattia, seinät tapettia. Makuuhuone 2: parkettilattia, seinät tapettia. Makuuhuone 3: parkettilattia, seinät tapettia. Kodinhoituhuone: lattia laattaa, seinät lasikuitutapetti. Sauna: lattia laattaa, seinät paneloitu. Kylpyhuone: lattia laattaa, seinät laattaa. Wc: muovimatto, seinät tapettia. makuuhuone 4: parkettilattia, seinät tapettia. wc: lattia laattaa, seinät maalattu.
<b>Säilytystilat:</b>	
<b>Muu varustus:</b>	Antennijärjestelmä. Takkavaraus. Parveke/terassilasitus, terassilasitus.
<b>Muuta kauppaan kuuluva:</b>	Kiinteät valaisimet. Sälekaihtimet. Verhotangot.

## Kiinteistö

<b>Maapohjan tyyppi:</b>	Tila.
<b>Tilan nimi ja rekisterinro:</b>	Nuppukehä 8, 2:16
<b>Kiinteistötunnus:</b>	165-440-2-16
<b>Kunta/kaupunginosa tai kylä:</b>	Janakkala/Harviala
<b>Tontin/pihapiirin kuvaus:</b>	
<b>Maapohjan pinta-ala:</b>	1 341 m <sup>2</sup>
<b>Maapohjan omistus:</b>	Oma
<b>Vuokrasopimus päättyy:</b>	
<b>Vuokraoikeuden siirto rajoitettu:</b>	
<b>Käyttö-/luovutusrajoitus:</b>	Ei
<b>Tilan jakaminen:</b>	
<b>Vesijohto/käyttovesi:</b>	Kyllä/kunnan
<b>Viemäri/jätevesihuolto:</b>	Kyllä/kunnan.
<b>Jätevesiselvitys tehty:</b>	Ei
<b>Sähkö:</b>	Kyllä

## Kiinteistö

<b>Sähkölittyä siirry:</b>	Kyllä
<b>Kaavoitus ja luvat/lisätietoja antaa:</b>	Asemakaava (ohjeellinen tonttijako), rakennuslupa/Janakkalan kunta.
<b>Lisätietoa kaavoituksesta ja kaavoitustilanteesta:</b>	AO-5, erillispientalojen korttelialue. Tonttikohtainen tehokkuusluku e=0,25, rakennusoikeus enintään kuitenkin 300 k-m <sup>2</sup> .
<b>Kokonaisrakennusoikeus:</b>	300 m <sup>2</sup>
<b>Käytetty rakennusoikeus:</b>	195 m <sup>2</sup>
<b>Kiinnitykset:</b>	300 000,00 €
<b>Muut rasitukset ja rasitteet:</b>	
<b>Viat ja vahingot:</b>	Vesivahinko, rakennusvaiheessa kylpyhuoneessa vesivahinko 2011.
<b>Vahingon korjaus:</b>	28.8.2011 Raksystems, raportti välittäjällä
<b>Tie perille:</b>	Kyllä

## Muut tiedot

<b>Lisätiedot:</b>	
<b>Lähipalvelut:</b>	Turengin palvelut noin 7 km. Hämeenlinnan palvelut noin 12 km.
<b>Liikenneyhteydet:</b>	Turengin ja Hämeenlinnan juna-asemat ja bussiyhteydet Harvialantieltä.
<b>Koulut:</b>	Harvialan ala-aste noin 2 km, yläaste ja lukio Turengissa ja Hämeenlinnassa.
<b>Päiväkoti:</b>	Solvikin päiväkotit noin 4 km ja Turengin päiväkodit noin 7 km.

\*) Kiinteistöllä olevan asuinrakennuksen asuinpinta-alaa ei ole mitattu nykyisin käytettävän huoneistoalan laskemismenetelmän mukaisesti (standardi SFS 5139) eikä asuinpinta-alaa ole sittemmin tarkistussmittattu. Tämän vuoksi asuinrakennuksen ilmoitettu asuinpinta-ala saattaa poiketa merkittävästi todellisesta huoneistoalasta.

# Myymässä asuntoa?

Pyydä OP Kodin välittäjä arviokäynnille ja saat hinta-arvion asunnostasi sekä henkilökohtaisen suunnitelman, jonka avulla kodin vaihdosta tulee sujuvaa. Kohdennettu markkinointimme huolehtii asuntosi näkyvyydestä siellä, missä ostajatkin ovat.

Olemme osa luotettavaa OP Ryhmää ja osuuspankin omistaja-asiakkaana saat myös rahanarvoisia etuja OP Kodin palveluista.

Lisätietoa asunnon myyjän palveluista saat välittäjältämme ja osoitteesta [op-koti.fi](https://op-koti.fi).

## Ota yhteyttä



Perttu Parviainen

myyntineuvottelija, KED, KiLAT

Puhelin 040 185 3420

[perttu.parviainen@op.fi](mailto:perttu.parviainen@op.fi)

OP Koti Häme Oy LKV

Raatihuoneenkatu 21-23, 13100

HÄMEENLINNA

010 254 9007

Y-tunnus 0857073-7

2.4.2024 11.27