

Rivitalo



Riihimäki, Räätykänmäki

Kohdenumero 566201

2h,k,s, 62,0 m²

Kov. 1986

Energialuokka F₂₀₁₃

Mh. 109 000,00 €

Vh. 109 000,00 €

Hänninkuja 2. Saunallinen rivitalokaksio rauhallisella alueella. Takapihalla väljät ja vehreät puistonäkymät. Pienellä pintaremontilla saat tästä kodin jossa viihdyt. Myydään vuokrattuna. Autolle tolppapaikka.

OP Koti Etelä-Häme Oy LKV, puh. 010 254 9315, etela-hameen.opkk.rmkk@op.fi

Yhdessä hyvä tulee.

OP Koti 

Rivitalo

2h,k,s

Kohdenumero: 566201

Hänninkuja 2 As 2, 11710 RIIHIMÄKI, Räätykänmäki

● Huoneiston tiedot

Omistusmuoto:	Omistus
Asuinpinta-ala:	62,0 m ² *)
Kokonaispinta-ala:	62,0 m ²
Lisätietoja pinta-alasta:	
Osakenumerot:	79-140 (62 kpl)
Kunto:	
Kerros/kerroksia:	
Parveke:	Ei
Terassi:	On
Vapautuminen:	Sopimuksen mukaan
Vuokrattu:	Kyllä
Vuokran määrä:	680,00 €/kk

● Varusteet

Keittiö:	Jääkaappipakastin, keraaminen liesi, liesituuletin Hormi, astianpesukone.
Sauna/kph/wc:	Sauna, peiliakaappi, pesukoneliitäntä.
Pintamateriaalit:	Keittiö: Lattia laminaattia, seinät maalia. Olohuone: Lattia Laminaattia, seinät maalia. Makuuhuone 1: Lattia laminaattia, seinät tapettia. Sauna: Lattia muovia, seinät paneelia. Kylpyhuone: Lattia muovia, seinät laattaa.
Säilytystilat:	Ulkovarasto
Muuta kauppaan kuuluvaa:	Sälekaihitimet. Verhotangot. Naulakko. Lämminvesivaraaja. Huoneistossa näkyy kaapeli-TV. Seinähyllyt.

● Asumiskustannukset

Hoitovastike:	136,40 €/kk	2,20 €/m ² /kk
Rahoitusvastike:	0,00 €/kk	€/m ²
Yhtiövastike yht:	136,40 €/kk	2,20 €/m ² /kk
Muita kustannuksia:	Oma vesimittari, autopaikka 4,00 €/kk, sähkölämmitys 100,00 €/kk	

● Hintatiedot

Myyntihinta:	109 000,00 €	1 758,06 €/m ²
Osuus yhtiölainasta:	0,00 €	0,00 €/m ²
Velaton hinta:	109 000,00 €	1 758,06 €/m ²
Maksuehto:	Käteinen	Lainaosuus maksettavissa:

● Muut tiedot

Lähipalvelut:	Palvelut:	Merkos ostoskeskus 1,5 km. Keskustan kaikki palvelut 2,5 km.
	Liikenneyhteydet:	VR 3 km, bussipysäkki 100 m.
	Koulut:	1 km
	Päiväkoti:	1 km

● Luovutusrajoitukset/lunastus

Muut käyttö- tai luovutusrajoitukset:	Ei
---------------------------------------	----

● Yhtiön tiedot

Nimi:	Asunto Oy Riihimäen Lähdepuisto
Käyttöönottovuosi:	1986
Rakennusmateriaali:	Puu.
Kattotyyppi ja kate:	Harja, pelti.
Lämmitysjärjestelmä:	Sähkö.
Lämmönjakojärjestelmä:	
Ilmanvaihtojärjestelmä:	Koneellinen poisto
Energialuokka:	F ₂₀₁₃ . Todistuksen laatimispäivä 29.9.2014 ja viimeinen voimassaolopäivä 28.9.2024.
Kiinteistön hoidosta vastaa:	
Isännöitsijä:	Suomela Marja, Realia Isännöinti Oy, Riihimäki
Taloyhtiössä on:	Urheiluvälinevarasto
Peruskorjaukset:	Talotuulettimet vaihdettu 2011 Lumiesteiden asennus 2013 Terassiovien uusiminen, 2016 Lukoston uusiminen
Päätetyt remontit:	Arvioitu korjaustarve 2019-2023 / Asunto-osakeyhtiö Riihimäen lähdepuisto: 1. Perustukset - Ei tiedossa olevaa korjaustarvetta - Alkuperäiset - Ryömintätilan kunto tuntematon 2. Rakennusrunko - Ei tiedossa olevaa korjaustarvetta - Alkuperäiset 3. Vesi- ja viemärijärjestelmät - Ei tiedossa olevaa merkittävää korjaustarvetta - Alkuperäiset - Vedenlämmittimiä on vaihdettu 4. Julkisivu - Ei tiedossa olevaa merkittävää korjaustarvetta - Alkuperäiset - Puuosien maalausta tarvittaessa - Sokkelien maalausta tarvittaessa 5. Päälysrakenteet - Vesikatteena toimivan muovipinnoitetun profiilipellin kunto pitäisi arvioida erikseen - Vesikourut ovat ruosteessa ja elinkaaren lopussa 6. Sähköjärjestelmät -

Alkuperäiset - Autojen lämmitystolppien sähköistyksen uusiminen 7. Ovet ja ikkunat - Alkuperäiset - Korjauskäsittelyjä tehty - Ei tiedossa olevaa merkittävää korjaustarvetta

Muut tiedossa olevat korjaustarpeet:

Autojen lämmitystolppien sähköistyksen uusiminen. Vesikatteena toimivan muovipinnoitetun profiilipellin kunto pitäisi arvioida erikseen.

Muut tiedot taloyhtiön kunnosta:

Tontin pinta-ala:

2 560 m²

Tontin omistus: Oma

Asuin- ja liikehuoneistot

Asuinhuoneistoja 8 kpl (0,0 m²)

Liikehuoneistoja 0 kpl (0,0 m²)

Muita tiloja 0 kpl (0,0 m²)

yht. (kpl/m²):

Tiedot autopaikoista:

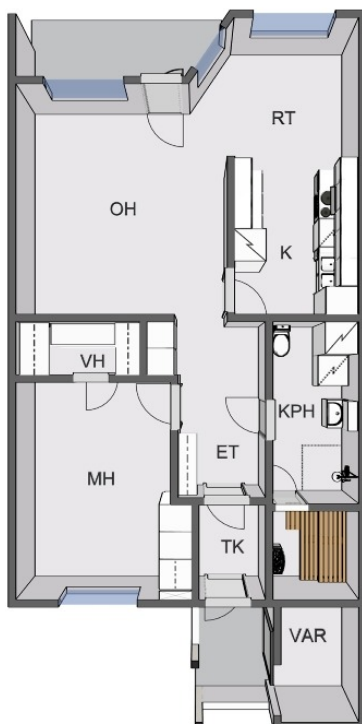
Kaavoitus/lisätietoja antaa:

Asemakaava

Lisätietoja:

*) Pinta-alatieto on asunto-osakeyhtiön yhtiöjärjestyksen mukainen eikä pinta-alaa ole tarkistusmitattu. Mikäli asunto-osakeyhtiö on rekisteröity ennen 1.1.1992, yhtiöjärjestyksessä ilmoitettua asunto-osakeyhtiön asuinhuoneiston asuinpinta-alaa ei ole mitattu nykyisin käytettävän huoneisto alan laskemismenetelmän mukaisesti (standardi SFS 5139). Tämän vuoksi asuinhuoneiston ilmoitettu asuinpinta-ala saattaa poiketa merkittävästi todellisesta huoneistoalasta.

Piirros ohjeellinen, ei mittakaavassa



SUUNTA-AANTAVA, EI MITTAKAAVASSA

CUBICASA

OP Koti Etelä-Häme Oy LKV
Riihimäki
Keskuskatu 12, 11100 RIIHIMÄKI
Puhelin 010 254 9315
etela-hameen.opkk.rmk@op.fi

8.5.2019 14.56

OP Koti Etelä-Häme Oy LKV, Y-tunnus 0857073-7

