

# Luhtitalo



**Lahti, Asemantausta**

**Kohdenumero 662135**

2h,k,s,vh,lasitettu parveke, 63,0 m<sup>2</sup>

Kov. 1991

Energialuokka F<sub>2013</sub>

Mh. 129 500,00 €

Vh. 129 500,00 €

**Lautamiehenkatu 2.** Hyvällä rauhallisella sijainnilla lähellä Launeen palveluja ja matkakeskusta erittäin siistikuntoinen, muuttovalmis ja kaunis koti. Tilava lasitettu parveke.

OP Koti Päijät-Häme Oy LKV, puh. 010 256 7700,  
opkoti.paijathame@op.fi

Yhdessä hyvä tulee.

OP Koti 

### ● Huoneiston tiedot

<b>Omistusmuoto:</b>	Omistus
<b>Asuinpinta-ala:</b>	63,0 m <sup>2</sup>
<b>Kokonaispinta-ala:</b>	63,0 m <sup>2</sup>
<b>Lisätietoja pinta-alasta:</b>	Huoneiston asuinpinta-alaa ei ole tarkistusmitattu.
<b>Osakenumerot:</b>	3435-3975 (541 kpl)
<b>Kunto:</b>	Hyvä
<b>Kerros/kerroksia:</b>	3/3, Yhtiöjärjestyksessä P kerros on maantasakerros.
<b>Parveke:</b>	On, lasitettu. Näkymät viihtyisälle pihalle.
<b>Terassi:</b>	Ei
<b>Ikkunat ja näköalat:</b>	Piha-alueet ja katumiljö.
<b>Vapautuminen:</b>	Sopimuksen mukaan

### ● Varusteet

<b>Keittiö:</b>	Jääkaappipakastin, sähköliesi, liesituuletin (suodatin), astianpesukone, kaapistot, kiinteät valaisimet. Tasot laminaattia, kaapistot vaaleat
<b>Sauna/kph/wc:</b>	Sauna, sähkökuias, kylpyhuone, suihku, peilikaappi, kaapit, pesukoneliitäntä, kiinteät valaisimet.
<b>Pintamateriaalit:</b>	Keittiö: Lattia; - laminaatti, seinät; - maalia. Olohuone: Lattia; - laminaatti, seinät; - maalia. Sauna: Lattia;- muovii, seinät; - panelia. Kylpyhuone: Muovipinnoilla. Eteinen: Lattia; - laminaatti, seinät; - maalia. Makuuhuone: Lattiat; - laminaattia, seinät; - tapettia, maalia.
<b>Säilytystilat:</b>	Kellari, huoneiston kaapistot
<b>Muuta kauppaan kuuluvaa:</b>	Kiinteät valaisimet. Rullaverhot. Huoneistossa näkyy kaapeli-TV.

### ● Asumiskustannukset

<b>Hoitovastike:</b>	232,63 €/kk	0,43 €/osake/kk
<b>Rahoitusvastike:</b>	0,00 €/kk	€/osake
<b>Yhtiövastike yht:</b>	232,63 €/kk	0,43 €/osake/kk
<b>Muita kustannuksia:</b>	Vesimaksu 24,00 €/hlö/kk, autopaikka 7,00 €/kk	
<b>Lisätiedot:</b>	Autokatospaikkavuokra 13,00 €/kk.	

### ● Hintatiedot

<b>Myyntihinta:</b>	129 500,00 €	2 055,56 €/m <sup>2</sup>	
<b>Osuus yhtiölainasta:</b>	0,00 €	0,00 €/m <sup>2</sup>	
<b>Velaton hinta:</b>	129 500,00 €	2 055,56 €/m <sup>2</sup>	
<b>Maksuehto:</b>	Käteinen		<b>Lainaosuus maksettavissa:</b>

### ● Muut tiedot

<b>Lähipalvelut:</b>	Palvelut:	Matkakeskus n 500m Keskusta n 1 km
	Liikenneyhteydet:	Linja-auto
	Koulut:	Keskustan ja Launeen koulut
	Päiväkoti:	Alueella
	Terveyskeskus Perhepuisto	

### ● Luovutusrajoitukset/lunastus

<b>Muut käyttö- tai luovutusrajoitukset:</b>	Ei
--	----

### ● Yhtiön tiedot

<b>Nimi:</b>	Asunto Oy Lautamiehenkatu 2
<b>Käyttöönottovuosi:</b>	1991
<b>Rakennusmateriaali:</b>	Betoni.
<b>Kattotyyppi ja kate:</b>	Harja, tiili.
<b>Lämmitysjärjestelmä:</b>	Kaukolämpö.
<b>Lämmönjakojärjestelmä:</b>	Vesikiertoinen patterilämmitys.
<b>Ilmanvaihtojärjestelmä:</b>	Koneellinen poisto
<b>Energialuokka:</b>	F <sub>2013</sub> . Viimeinen voimassaolopäivä 04.08.2024.
<b>Kiinteistön hoidosta vastaa:</b>	Huoltoyhtiö.
<b>Isännöitsijä:</b>	Realia Isännöinti Oy, Aleksanterinkatu 27 15140 Lahti Sirpa Suhonen 010 228 7106
<b>Taloyhtiössä on:</b>	Kuivaushuone, urheiluvälinevarasto, kaapeli-tv, tietoliikenneyhteys
<b>Yhtiössä tehty kuntotarkastuksia:</b>	Kosteusmittaus, 24.9.2015. , . Taloyhtiön kylpyhuoneet, liite.

**Peruskorjaukset:** 2000 Luhtikäytävien betonipintojen maalaus, rautarakenteiden maalaus. 2006 Lämpimän käyttöveden lämmönvaihdin. 2012 Ulkopuolisten betonipintojen kunnostus, ikkunoiden ja parvekeovien huoltomaalaus, betonisaumausten uusiminen. 2006-2012 Piha-alueen ehostus. 2018 Huippumureiden uusiminen, ilmamäärien mittausta ja säätö.

**Päätetyt remontit:**  
**Muut tiedossa olevat korjaustarpeet:**

Yhtiön kunnossapitotarpeet seuraavalle viidelle vuodelle (2017-2021) Autokatoksen puuosien maalaus, kaukolämpöpaketin uusiminen. Kunnossapitotarveselvitys on hallituksen näkemys kunnossapitotarpeesta viiden vuoden aikana. Tämä ei ole korjausohjelmaesitys. Päätökset tehdään yhtiökokouksessa erikseen.

**Muut tiedot taloyhtiön kunnosta:**

**Tontin pinta-ala:** 2 060 m<sup>2</sup>

**Tontin omistus:** Oma

**Asuin- ja liikehuoneistot yht. (kpl/m<sup>2</sup>):**

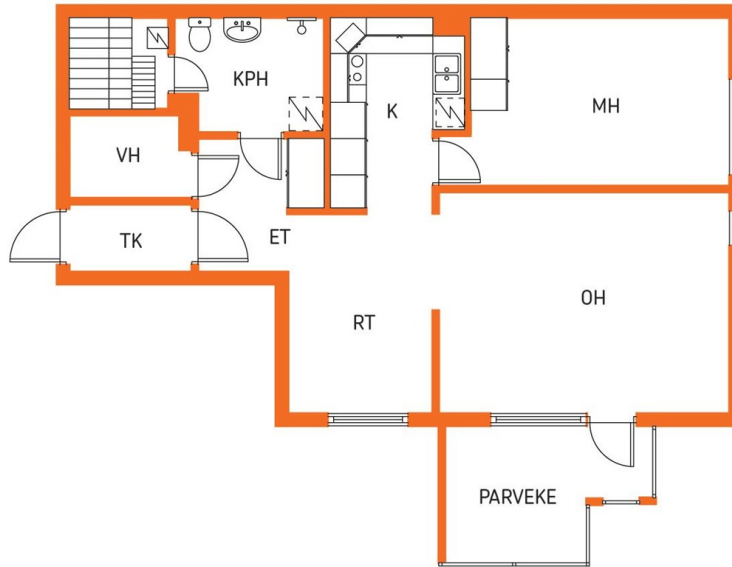
Asuinhuoneistoja 19 kpl (1182,0 m<sup>2</sup>) Liikehuoneistoja 0 kpl (0,0 m<sup>2</sup>) Muita tiloja 0 kpl (0,0 m<sup>2</sup>)  
autokatospaikkoja 9 kpl, piha-autopaikkoja 6 kpl. Tiedustelut isännöitsijältä.

**Tiedot autopaikoista:**  
**Kaavoitus/lisätietoja antaa:**

Asemakaava, Lahden kaupunki

**Lisätietoja:**

Piirros ohjeellinen, ei mittakaavassa



Pohjakuva suuntaa-antava, ei mittakaavassa.

POHJAKUVAT.com

**OP Koti Päijät-Häme Oy LKV**  
Lahti  
Aleksanterinkatu 20, 15140 LAHTI  
Puhelin 010 256 7700  
opkoti.paijathame@op.fi

18.9.2019 10.08

OP Koti Päijät-Häme Oy LKV, Y-tunnus 0884942-0

Tämä kohde omaksi esim. 417 euroa/kk



Lautamiehenkatu 2 A, Lahti (Asemantausta), velaton hinta 129 500€

### Esimerkkilaskelma:

Lainamäärä	90 700€
Todellinen vuosikorko	1,10 %
Laina-aika	20 vuotta
Kuukausierä	417 €

Tämä esimerkki on vain suuntaa-antava. Oma lainasi räätälöidään tarpeidesi mukaan. Lainan korko ja muut ehdot annetaan sinulle henkilökohtaisessa lainatarjouksessa. Kerromme sinulle myös, miten lainasi kerryttää rahanarvoisia OP-bonuksia, joilla voit maksaa pankkipalvelumaksuja, OPKK:n palkkioita ja Pohjolan vakuutusksia.

Asuntolainassa vakuutena on tavallisesti ostettava asunto. Asuntoa vastaan lainaa voi saada yleensä enintään 70 % asunnon arvosta, minkä perusteella on määritelty yllä oleva lainamäärä 90 700 €. Omarahoitusosuus olisi tällöin 38 800 €. Jos lainan tarve on suurempi, lainalle tarvitaan yleensä jokin lisävakuus. Lisävakuutena voidaan käyttää esimerkiksi Osuuspankin luottotakausta tai valtioneuvoston takausta. Pankin hyväksymän vakuuden lisäksi lainan ottajalta edellytetään luottokelpoisuutta ja riittävää maksukykyä.

Todellinen vuosikorko sisältää kaikki luoton kustannukset vuotuisiksi koroksi muutettuna. Esimerkin todellista vuosikorkoa laskettaessa on käytetty luoton korkona 1,00 %, toimitusmaksuna 300,00 € ja hoitokuluina 2,30 €/kk.

**Tee lainahakemus tai jätä yhteydenottopyyntö osoitteessa [op.fi/asuntopalvelu](http://op.fi/asuntopalvelu). Voit ottaa yhteyttä myös puhelimitse, Päijät-Hämeen Osuuspankki p. 010 256 7606.**

Nyt voit maksaa  
kiinteistön-  
välityspalkkioita  
OP-bonuksilla.

## Etua keskittäjälle.

Oletko vaihtamassa asuntoa? Myymässä nykyistä, miettimässä uuden rahoitusta? Keskitä asiointisi OP-Pohjola-ryhmään, niin saat monia etuja, kuten OP-bonuksia pankkiasioinnista ja keskittämisalennuksia vakuutuksista. OP-bonuksia voit käyttää pankkipalveluiden ja vakuutusten maksamiseen ja nyt myös OP-Kiinteistökeskuksen välityspalkkioon. Tutustu OP-bonuksiin osoitteessa [op.fi/bonus](http://op.fi/bonus) ja kiinteistönvälitykseen osoitteessa [opkk.fi](http://opkk.fi).



## Onkohan kotivakuutuksesi oikein mitoitettu?

Jotta et yli- tai alivakuuttaisi tärkeintä omaisuuttasi, uudistimme kotivakuutuksemme ja teimme siitä helppotajuisen kokonaisuuden. Samaan pakettiin kuuluu niin kiinteistön kuin irtaimistonkin vakuutus. Tule käymään Osuuspankissa, niin saat ratkaisun, jossa ei ole mittavirheitä, reikiä tai hukkapaloja. Lisää tietoa saat myös osoitteesta [pohjola.fi](http://pohjola.fi) tai soittamalla 0303 0303.

Vahinkovakuutukset myöntää Pohjola Vakuutus Oy.