

Kerrostalo



Lahti, Kivimaa

Kohdenumero 649167

2h,k,s, 57,5 m²

Kov. 1982

Energialuokka F₂₀₁₃

Mh. 56 997,72 €

Vh. 69 000,00 €

Lepolankatu 2. Kodikas, peruskuntonen kaksio hissitalon toisessa kerroksessa. Remontoi mieleiseksesi. Palvelut vieressä ja lyhyt matka keskustaan. Hyvin hoidettu taloyhtiö.

OP Koti Päijät-Häme Oy LKV, puh. 010 256 7700,
opkoti.paijathame@op.fi

Yhdessä hyvä tulee.

OP Koti 

Huoneiston tiedot

Omistusmuoto:	Omistus
Asuinpinta-ala:	57,5 m ²
Kokonaispinta-ala:	57,5 m ²
Lisätietoja pinta-alasta:	
Osakenumerot:	2516-2887 (372 kpl)
Kunto:	Tyydyttävä
Kerros/kerroksia:	2/6
Parveke:	On, lasitettu
Terassi:	Ei
Ikkunat ja näköalat:	Parveke ja olohuoneen ikkunat etelään
Vapautuminen:	Heti
Huoneistossa tehty muutostöitä:	Kyllä. Kylpyhuoneen pinnat uusittu.
Asbestikartoitus:	Kohde on valmistunut ennen vuotta 1995 eikä asbestikartoitusta ole tehty

Varusteet

Keittiö:	Jääkaappipakastin, sähköliesi, liesituuletin, kaapistot.
Sauna/kph/wc:	Sauna, sähkökiuas, kylpyhuone, suihku, peilikaappi, allaskaappi, pesukoneliitäntä.
Pintamateriaalit:	Keittiö: lattiassa muovimatto, seinät tapetoitu. Olohuone: parkettilattia, seinät tapetoitu. Makuuhuone 1: lattiassa muovimatto, seinät tapetoitu. Sauna: lattiassa muovimatto, seinät paneloitu. Kylpyhuone: lattia ja seinät muovimattoa.
Säilytystilat:	Kellari, jäädytetty kellari
Muuta kaupan kuuluvaa:	Sälekahtimet, puukahtimet. Verhotangot. Huoneistossa näkyy kaapeli-TV.

Asumiskustannukset

Hoitovastike:	215,76 €/kk	0,58 €/osake/kk
Rahoitusvastike:	137,64 €/kk	0,37 €/osake/kk
Yhtiövastike yht:	353,40 €/kk	0,95 €/osake/kk
Muita kustannuksia:	Vesimaksu 23,00 €/hlö/kk, autopaikka 15,00 €/kk	
Lisätiedot:	Autokatosvuokra 20 €/kk. Taloyhtiön taloudellisen tilanteen niin vaatiessa, on hallituksella valtuudet kerätä yksi yhden kuukauden suuruinen ylimääräinen hoitovastike.	

Hintatiedot

Myyntihinta:	56 997,72 €	991,26 €/m ²
Osuus yhtiölainasta:	12 002,28 €	208,74 €/m ²
Velaton hinta:	69 000,00 €	1 200,00 €/m ²
Maksuehto:	Käteinen	Lainaosuus maksettavissa: Kyllä, Lainaosuus hissi ja parvekeremonteista

Muut tiedot

Lähipalvelut:	Palvelut: ruokakauppa K-Market 100 m, LIDL 300 m Liikenneyhteydet: bussipysäkki Keskustaan n. 2 km
---------------	----------------------------------------------------------------------------------------------------------

Luovutusrajoitukset/luonastus

Muut käyttö- tai luovutusrajoitukset:	Ei
---------------------------------------	----

Yhtiön tiedot

Nimi:	Asunto Oy Lepolankartano
Käyttöönottovuosi:	1982
Rakennusmateriaali:	Betoni.
Kattotyyppi ja kate:	Tasa, huopa.
Lämmitysjärjestelmä:	Kaukolämpö.
Lämmönjakojärjestelmä:	Vesikiertoinen patterilämmitys.
Ilmanvaihtojärjestelmä:	Koneellinen poisto
Energialuokka:	F ₂₀₁₃
Kiinteistön hoidosta vastaa:	Huoltoyhtiö.
Isännöitsijä:	Active Isännöinti Oy, Olli Westman 050 347 8770
Taloyhtiössä on:	Kuivaushuone, mankeli, urheiluvälinevarasto, väestösuoja, kaapeli-tv, tietoliikenneyhteys
Peruskorjaukset:	Kylpyhuoneiden kosteusmittaukset ja seitsemässä huoneistossa tehty vesieristeiden ja pinnoitteiden uusiminen 2006, jätekatoksen rakentaminen 2007, poistoilmapuhaltimen uusiminen ja automatiikan uusiminen 2008, Bayer pipe jet -vedenpuhdistuslaitteen lisäys vesi ja lämmitysjärjestelmään 2008, kaukolämmönsiirripaketin, patteritermostaattien ja

linjasäätöventtiilien uusiminen 2009, bitumihuopakatteen reunapellityksen uusiminen 2009, viemärien huuhtelu, paineenkorotuspumpun ja säätöautomaatiikan uusiminen 2011, ikkunoiden sranoiden ja lukituksen huolto ja ikkunapellitykset 2012, parvekesaneeraus ja parvekkeiden lasitus, elementtisaumauksien uusiminen, julkisivun betonointi ja maalauskorjaukset, salaojajärjestelmän uusiminen, piha-alueen saneeraustyöt ja asfaltointi, savunpoistoikkunan ja palohälytinjärjestelmän asennus 2013, hissien uusiminen, piha-alueen pylväsvälisimien, porraskäytävän ja muiden yleisten tilojen valaisimien uusiminen 2015, vakiovirtausventtiilit vesihanoihin 2016, asuinhuoneistojen ikkunoiden huolto ja tiivisteiden uusiminen 2017

**Päätetyt remontit:
Muut tiedossa olevat
korjaustarpeet:**

Hallituksen kunnossapitotarveselvitys vuosille 2018-2022, esitetty yhtiökokouksessa 12.6.2018: - Ikkunat ja ulko-ovet: lukitusjärjestelmän uusiminen - Huoneistot: Wc ja keittiöiden asbestikartoitus - Huoneistojen märkätilat: kylpyhuoneiden ja saunojen asbestikartoitus - Yleiset tilat: kellarikerroksen maalaaminen - Vesi- ja viemärijärjestelmä: käyttövesiputkistoremontin suunnittelu/ toteutus, viemärien huuhtelu - Ilmanvaihto: IV-poistokanavien nuohous ja poistoilman säätö

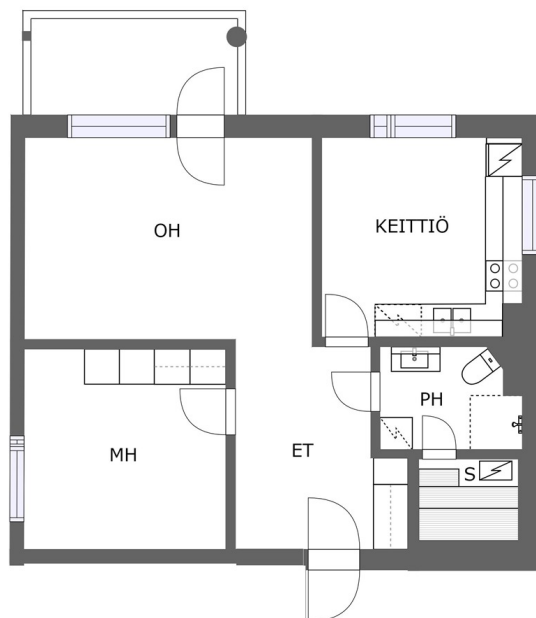
**Muut tiedot taloyhtiön
kunnosta:
Tontin pinta-ala:
Asuin- ja liikehuoneistot
yht. (kpl/m²):
Tiedot autopaikoista:
Kaavoitus/lisätietoja
antaa:
Lisätietoja:**

Vesivahinko, 2015 vuotovahinkokorjauksia: as. 21, 17, 13, 9, 5, 1 Mh ja Vh/ lattiapinnoitteiden uusiminen.
3 584 m² **Tontin omistus:** Oma

Asuinhuoneistoja 24 kpl (1557,0 m²) Liikehuoneistoja 0 kpl (0,0 m²) Muita tiloja 0 kpl (0,0 m²)
Autotalleja tai hallipaikkoja 6 kpl, piha-autopaikkoja 17 kpl.

Asemakaava

Piirros ohjeellinen, ei mittakaavassa



Tämä kohde omaksi esim. 222 euroa/kk



Lepolankatu 2 A, Lahti (Kivimaa), velaton hinta 69 000€

Esimerkkilaskelma:

Lainamäärä	48 300€
Todellinen vuosikorko	1,18 %
Laina-aika	20 vuotta
Kuukausierä	222 €

Tämä esimerkki on vain suuntaa-antava. Oma lainasi räätälöidään tarpeidesi mukaan. Lainan korko ja muut ehdot annetaan sinulle henkilökohtaisessa lainatarjouksessa. Kerromme sinulle myös, miten lainasi kerryttää rahanarvoisia OP-bonuksia, joilla voit maksaa pankkipalvelumaksuja, OPKK:n palkkioita ja Pohjolan vakuutusksia.

Laskelma on tehty oletuksin, että asuntoon kohdistuva yhtiölainaosuus maksetaan pois ja että asunnosta maksetaan velaton hinta. Asuntolainassa vakuutena on tavallisesti ostettava asunto. Asuntoa vastaan lainaa voi saada yleensä enintään 70 % asunnon arvosta, minkä perusteella on määriteltä yllä oleva lainamäärä 48 300 €. Omarahoitusosuus olisi tällöin 20 700 €. Jos lainan tarve on suurempi, lainalle tarvitaan yleensä jokin lisävakuuus. Lisävakuuutena voidaan käyttää esimerkiksi Osuuspankin luottotakausta tai valtioneuvoston takausta. Pankin hyväksymän vakuuden lisäksi lainan ottajalta edellytetään luottokelpoisuutta ja riittävää maksukykyä.

Todellinen vuosikorko sisältää kaikki luoton kustannukset vuotuisiksi koroksi muutettuna. Esimerkin todellista vuosikorkoa laskettaessa on käytetty luoton korkona 1,00 %, toimitusmaksuna 300,00 € ja hoitokuluina 2,30 €/kk.

Tee lainahakemus tai jätä yhteydenottopyyntö osoitteessa op.fi/asuntopalvelu. Voit ottaa yhteyttä myös puhelimitse, Päijät-Hämeen Osuuspankki p. 010 256 7606.

Nyt voit maksaa
kiinteistön-
välityspalkkioita
OP-bonuksilla.

Etua keskittäjälle.

Oletko vaihtamassa asuntoa? Myymässä nykyistä, miettimässä uuden rahoitusta? Keskitä asiointisi OP-Pohjola-ryhmään, niin saat monia etuja, kuten OP-bonuksia pankkiasioinnista ja keskittämisalennuksia vakuutusksista. OP-bonuksia voit käyttää pankkipalveluiden ja vakuutusten maksamiseen ja nyt myös OP-Kiinteistökeskuksen välityspalkkioon. Tutustu OP-bonuksiin osoitteessa op.fi/bonus ja kiinteistönvälitykseen osoitteessa opkk.fi.



Onkohan kotivakuutuksesi oikein mitoitettu?

Jotta et yli- tai alivakuuttaisi tärkeintä omaisuuttasi, uudistimme kotivakuutuksemme ja teimme siitä helppotajuuden kokonaisuuden. Samaan pakettiin kuuluu niin kiinteistön kuin irtaimistonkin vakuutus. Tule käymään Osuuspankissa, niin saat ratkaisun, jossa ei ole mittavirheitä, reikiä tai hukkapaloja. Lisää tietoa saat myös osoitteesta pohjola.fi tai soittamalla 0303 0303.

Vahinkovakuutukset myöntää Pohjola Vakuutus Oy.