



# OP Koti

Voimankatu 28  
Mänttä-Vilppula, Mustalahti

## 62,5 m<sup>2</sup>

Rivitalo, 2h,k,s,autotalli

Kohdenumero 697642



2h, k, s, autotalli. Erinomaisella sijainnilla oleva valoisa rivitalo huoneisto, käytännöllisellä pohjaratkaisulla. Lähellä rantaa ja ulkoilureittejä. Huoneistolla on käyttöoikeus taloyhtiön pihalla olevaan autotallipaikkaan. Mäntän keskusta n. 4 km, ala-aste ja päiväkoti n. 2 km.

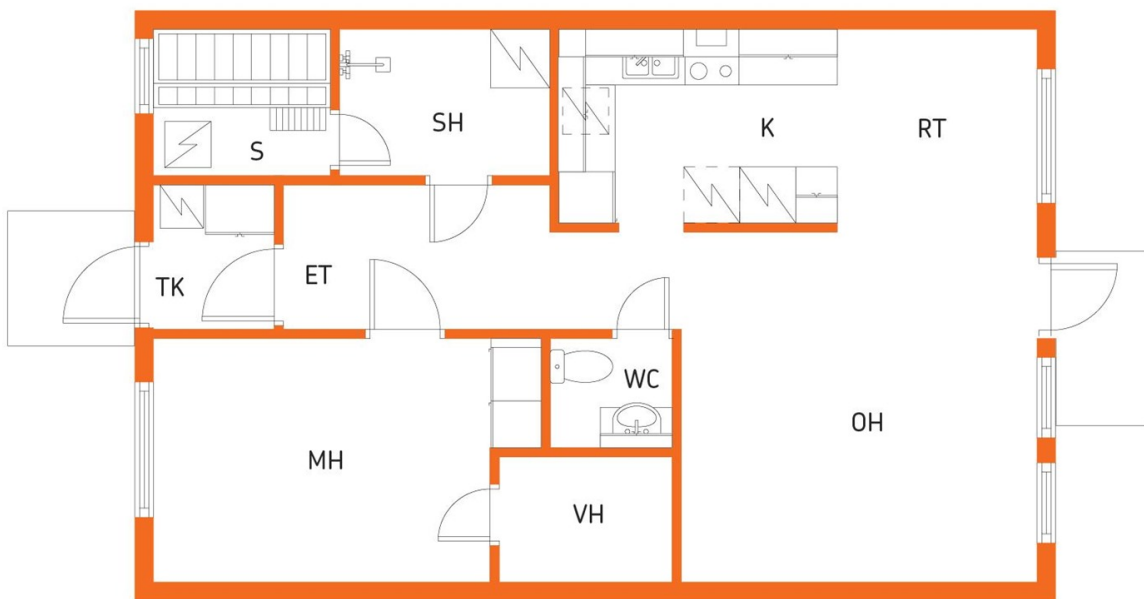
Hannu Vehosalmi, puh. 044 774 2310,  
hannu.vehosalmi@op.fi

Kov. 1984  
Mh. 35 990,25 €  
Vh. 39 000,00 €  
Energialuokka Ei lain  
ed. e-tod.

62,5 m<sup>2</sup>

Kohdenumero 697642

Rivitalo, 2h,k,s,autotalli



POHJAKUVAT.com

Pohjakuva suuntaa-antava, ei mittakaavassa.

OP Koti 

## Hintatiedot

<b>Myyntihinta:</b>	35 990,25 €	575,84 €/m <sup>2</sup>
<b>Osuus yhtiölainasta:</b>	3 009,75 €	48,16 €/m <sup>2</sup>
<b>Velaton hinta:</b>	39 000,00 €	624,00 €/m <sup>2</sup>
<b>Maksuehto:</b>	Käteinen	
<b>Lainaosuus maksettavissa:</b>	Kyllä, Joulukuussa	

## Asumiskustannukset

<b>Hoitovastike:</b>	106,27 €/kk
<b>Rahoitusvastike:</b>	40,63 €/kk
<b>Yhtiövastike yht:</b>	146,90 €/kk
<b>Muita kustannuksia:</b>	Oma vesimittari
<b>Lisätiedot:</b>	Vesimaksuennakko 14,00 €/hlö/kk, autopaikkamaksu 2,5 €/kk.

## Huoneiston tiedot

<b>Omistusmuoto:</b>	Omistus
<b>Asuintilojen pinta-ala:</b>	62,5 m <sup>2</sup> *)
<b>Kokonaispinta-ala:</b>	62,5 m <sup>2</sup>
<b>Pinta-alan tietolähteet:</b>	Yhtiöjärjestyksen mukainen ja Isännöitsijätodistuksen mukainen
<b>Lisätietoja pinta-alasta:</b>	
<b>Osakenumerot:</b>	(0 kpl)
<b>Kunto:</b>	
<b>Kerros/kerroksia:</b>	
<b>Parveke:</b>	Ei
<b>Terassi:</b>	On
<b>Piha:</b>	etelä
<b>Ikkunat ja näköalat:</b>	Etelä/pohjoinen
<b>Vapautuminen:</b>	Heti
<b>Asbestikartoitus:</b>	Kohde on valmistunut ennen vuotta 1994 eikä asbestikartoitusta ole tehty

## Varusteet

<b>Keittiö:</b>	Jääkaappipakastin, sähköliesi, liesituuletin, kaapitot, kiinteät valaisimet.
<b>Sauna/kph/wc:</b>	Sauna, sähkökuuas, erillinen wc, suihku, peilikaappi, allaskaappi, pesukoneliitäntä, lattialämmitys Pesuhuone, kiinteät valaisimet.
<b>Pintamateriaalit:</b>	Keittiö: lattia parketti, seinät maalattu. Olohuone: lattia parketti, seinät maalattu. Makuuhuone 1: lattia laminaatti, seinät tapetti. Sauna: lattia laatta, seinät paneeli. Kylpyhuone: lattia laatta, seinät laatta. Eteinen: lattia parketti, seinät maalattu. Wc: lattia laatta, seinät laatta.
<b>Säilytystilat:</b>	Vaatehuone, ulkovarasto
<b>Muuta kauppaan kuuluvaa:</b>	Kiinteät valaisimet. Verhotangot, kiskot. Lämminvesivaraaja. Huoneistossa näkyy kaapeli-TV. Varaava takka, Vuolukiven. Huoneistokohtainen ilmanvaihtokone, poisto.

## Muut tiedot

<b>Lähipalvelut:</b>	Lähikauppa n. 0,5 km ja Mäntän keskusta n. 4 km
<b>Muu:</b>	Ostaja maksaa varainsiirtoveron velattomasta kauppahinnasta 2 %.

## Luovutusrajoitukset/lunastus

<b>Muut käyttö- tai luovutusrajoitukset:</b>	Ei
--	----

## Yhtiön tiedot

<b>Nimi:</b>	Asunto Oy Mäntän Voimanrivi
<b>Käyttöönottovuosi:</b>	1984
<b>Rakennusmateriaali:</b>	Puu, tiilivuoraus.
<b>Kattotyypit ja kate:</b>	Harja, pelti.
<b>Lämmitysjärjestelmä:</b>	Sähkö, Olohuoneessa Vuolukiven varaava takka.
<b>Lämmönjakojärjestelmä:</b>	Sähköpatterilämmitys.
<b>Ilmanvaihtojärjestelmä:</b>	Koneellinen poisto
<b>Energialuokka:</b>	Ei lain edellyttämää energiatodistusta. Kohteella ei ole lain edellyttämää energiatodistusta ja sen vuoksi energialuokka ei ole tiedossa.
<b>Kiinteistön hoidosta vastaa:</b>	Osakkaat. Asukkaat ovat itse hoitaneet talonmiehen tehtävät. Tarvittaessa on käytetty koneellista apua limitöissä ja hiekoituksessa.
<b>Isännöitsijä:</b>	Markku Kaitakari 03 474 8450
<b>Taloyhtiössä on:</b>	Urheiluvälinevarasto, kaapeli-tv, mahdollisuus autopaikkaan, puuvarasto
<b>Peruskorjaukset:</b>	Pyykkilinieneen aitaus 2004, ulko- ja terassiovien sekä lukkojen uusiminen 2009, yläpohjan lisäeristys 2010, ilmanvaihdon puhdistus ja säätö 2011, kattorännin ja otsalaudat uusittu 2013, käyttövesiputkisto ja vannhat varaajat ja vesikalusteet uusittu

## Yhtiön tiedot

<b>Päätetyt remontit: Muut tiedossa olevat korjaustarpeet:</b>	2018, asuntokohtaiset talotulettimien puhdistus 2020.  Mitään suurempia korjauksia tai hankintoja ei liene tulevan lähivuosina. Lämmityspattereita uusitaan sitä mukaan, kun tarvetta ilmenee.
<b>Muut tiedot taloyhtiön kunnosta:</b>	
<b>Tontin pinta-ala: Asuin- ja liikehuoneistot yht. (kpl/m<sup>2</sup>):</b>	3 640 m <sup>2</sup> <b>Tontin omistus:</b> Oma  Asuinhuoneistoja 9 kpl (569,0 m <sup>2</sup> ) Liikehuoneistoja 0 kpl (0,0 m <sup>2</sup> ) Muita tiloja 0 kpl (0,0 m <sup>2</sup> ) Autotalleja tai hallipaikkoja 8 kpl..
<b>Tiedot autopaikoista: Kaavoitus/lisätietoja antaa:</b>	Asemakaava, Mänttä-Vilppula kaupunki
<b>Lisätietoja:</b>	

Huoneistolla on käyttöoikeus taloyhtiön pihalla olevaan autotalipaikkaan. Kohde on valmistunut ennen vuotta 1994 eikä asbestikartoitusta ole tehty. Rakennus on tehty aikana, jolloin käytössä on yleisesti ollut rakennusmateriaaleja, jotka sisältävät asbestia. Jos osakas aikoo tehdä tai teettää huoneistoremontin, hänen tulee teettää tietyissä tapauksissa asbestikartoitus purettaviin materiaaleihin. Lain mukaan ennen vuotta 1994 rakennettujen rakennusten purettavien materiaalien asbesti pitää kartoittaa ennen purkutyötä.

\*) Pinta-alatieto on asunto-osakeyhtiön yhtiöjärjestyksen mukainen eikä pinta-alaa ole tarkistussmitattu. Mikäli asunto-osakeyhtiö on rekisteröity ennen 1.1.1992, yhtiöjärjestyksessä ilmoitettua asunto-osakeyhtiön asuinhuoneiston asuinpinta-alaa ei ole mitattu nykyisin käytettävän huoneisto alan laskemismenetelmän mukaisesti (standardi SFS 5139). Tämän vuoksi asuinhuoneiston ilmoitettu asuinpinta-ala saattaa poiketa merkittävästi todellisesta huoneistoalasta.

# Sinun apunasi näillä alueilla



**MÄNTTÄ-VILPPULA**  
Paula Keskitalo  
Kiinteistönvälittäjä, LKV,  
044 774 2311



**MÄNTTÄ-VILPPULA**  
Hannu Vehosalmi  
Kiinteistönvälittäjä, LKV,  
kaupanvahvistaja  
044 774 2310



**KEURUU**  
Petri Vienola  
Kiinteistönvälittäjä, LKV  
050 478 3067



**ORIVESI**  
Niina Leppänen  
Kiinteistönvälittäjä, LKV, KiAT  
040 505 4662



**ORIVESI**  
Simo Lehtonen  
Toimitusjohtaja, LKV  
0500 625 110

OP Koti Orivesi Oy LKV, OP Koti Keuruu, OP Koti Mänttä

**Orivesi** Keskustie 25, 35300 ORIVESI, puh. 010 256 8980. **Keuruu** Keuruuntie 14, 42700 KEURUU puh. 050 478 3067. **Mänttä** Seppälän puistotie 10, 35800 MÄNTTÄ, puh. 03 474 2311.

op-koti.fi

OP Koti 

## Ota yhteyttä



Hannu Vehosalmi

Kiinteistönvälittäjä, LKV, kaupanvahvistaja  
Puhelin 044 774 2310, 044 774 2310  
hannu.vehosalmi@op.fi

OP Koti Orivesi Oy LKV

Seppälän puistotie 10, 35800 MÄNTTÄ  
03 474 2311

Y-tunnus 0997683-5

10.2.2021 10.55