



OP Koti

Koulutie 4-6
Keuruu, Keskusta

65,0 m²

Kohdenumero 665296

Kerrostalo, 3h+k+s



Kov. 1980

Mh. 74 500,00 €

Vh. 74 500,00 €

Energialuokka F₂₀₁₃

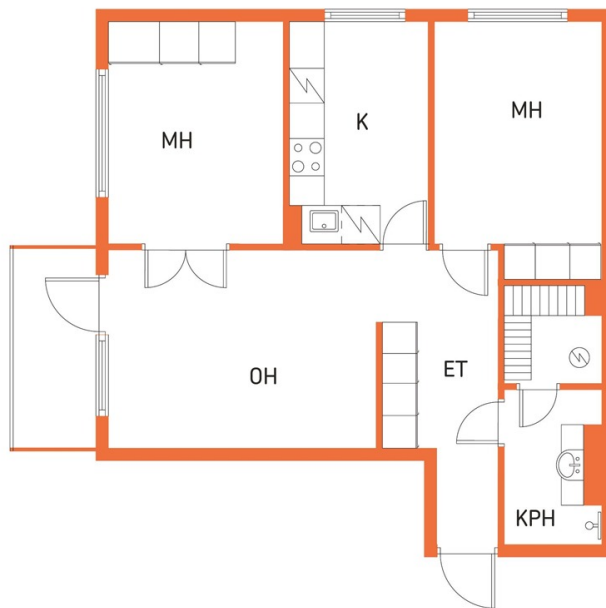
Saunallinen kolmio hissillisessä taloyhtiössä keskellä Keuruuta! Lyhyt matka sekä keskustan palveluihin että Tervan alueen kauppoihin. Linja-autoasema, päiväkotij ja koulukampus naapurissa. Hyvin hoidettu taloyhtiö, jossa edullinen hoitovastike!

Petri Vienola, puh. 050 478 3067, petri.vienola@op.fi

65,0 m²

Kohdenumero 665296

Kerrostalo, 3h+k+s



Pohjakuva suuntaa-antava, ei mittakaavassa.

POHJAKUVAT.com

Hintatiedot

Myyntihinta:	74 500,00 €	1 146,15 €/m ²
Osuus yhtiölainasta:	0,00 €	0,00 €/m ²
Velaton hinta:	74 500,00 €	1 146,15 €/m ²
Maksuehto:	Käteinen	
Lainaosuus maksettavissa:		

Asumiskustannukset

Hoitovastike:	195,00 €/kk	3,00 €/m ² /kk
Rahoitusvastike:	0,00 €/kk	€/m ²
Yhtiövastike yht:	195,00 €/kk	3,00 €/m ² /kk
Muita kustannuksia:	Vesimaksu 21,00 €/hlö/kk, autopaikka 4,00 €/kk	
Lisätiedot:	Vesimaksun peruste: henkilömäärän mukaan. Muu asuinkustannus: saunamaksu 4 €/kk + 1,50 €/hlö/kk.	

Huoneiston tiedot

Omistusmuoto:	Omistus
Asuintilojen pinta-ala:	65,0 m ² *)
Kokonaispinta-ala:	65,0 m ²
Lisätietoja pinta-alasta:	
Osakenumerot:	102238-108222 (5985 kpl)
Kunto:	Hyvä
Kerros/kerroksia:	2/4, yhdet portaat Hissi: On
Parveke:	On, lasitettu
Terassi:	Ei
Terassin/ parvekelasituksen kunnossapitovastuu:	Osakkaan kunnossapitovastuulla
Ikkunat ja näköalat:	Puistoalueelle ja päiväkodin pihaan
Vapautuminen:	Heti
Huoneistossa tehty muutostöitä:	Kyllä. Kylpyhuoneen uusiminen ja saunan rakentaminen 2012. Sähkön syöttökaapelin ja sähkötaulun uusiminen 2012. Lattioihin laminaatti ja seinien tapetointi 2009.
Asbestikartoitus:	Kohde on valmistunut ennen vuotta 1995 eikä asbestikartoitusta ole tehty

Varusteet

Keittiö:	Jääkaappipakastin, lattialiesi, liesituuletin Aktiivihillisuodattimella, astianpesukone, kaapit, kiinteät valaisimet.
Sauna/kph/wc:	Sauna, sähkökuuas, kylpyhuone, suihku, suihkuseinä, peilikaappi, allaskaappi, pesukoneliitäntä, lattialämmitys.
Pintamateriaalit:	Keittiö: Laminaatti, maalattu. Olohuone: Laminaatti, tapetti. Makuuhuone 1: Laminaatti, tapetti. Makuuhuone 2: Laminaatti, maalattu. Sauna: Laatta, paneeli. Kylpyhuone: Laatta, laatta. Eteinen: Laatta, maalattu.
Säilytystilat: Muuta kauppaan kuuluvaa:	Kellari, jäähdetty kellari Irralliset vaatekaapit. Irtaimistovalaisimet, sopimuksen mukaan. Sälekaihtimet. Rullaverhot. Verhotangot. Antennijärjestelmä.

Muut tiedot

Lähipalvelut:	Ruokakauppa S-market 500 m ja Lidl 600 m, posti 300 m, kirjasto 600 m, terveysasema 500 m
Liikenneyhteydet:	Linja-autoasema 200 m
Koulut:	100 m
Päiväkoti:	100 m

Luovutusrajoitukset/lunastus

Muut käyttö- tai luovutusrajoitukset:	Ei
--	----

Yhtiön tiedot

Nimi:	As Oy Keuruun Kippavuori
Käyttöönottovuosi:	1980
Rakennusmateriaali:	Betoni, Betonielementti.
Kattotyyppi ja kate:	Pulpetti, huopa.
Lämmitysjärjestelmä:	Kaukolämpö.
Lämmönjakojärjestelmä:	Vesikiertoinen patterilämmitys.
Ilmanvaihtojärjestelmä:	Koneellinen poisto, älykkäällä automaatiikalla.
Energialuokka:	F ₂₀₁₃
Kiinteistön hoidosta vastaa:	Huoltoyhtiö.
Isännöitsijä:	Keuruun Isännöintipalvelu Oy
Taloyhtiössä on:	Sauna, talopesula, kuivaushuone, mankeli, urheiluvälinevarasto, väestösuoja, yhteisantennijärjestelmä, mahdollisuus autopaikkaan
Yhtiössä tehty kuntotarkastuksia:	Kuntokartoitus, 2010.
Peruskorjaukset:	Ikkunoiden ja parvekeovien uusiminen 2018, Liikehuoneistojen ikkunoiden ja ovien

Yhtiön tiedot

Päätetyt remontit: Muut tiedossa olevat korjaustarpeet:	uusiminen 2017, Julkisivun pesu 2016, Linjasäätö- ja patteriventtiilien uusiminen 2013, Lämmitysjärjestelmän muuttaminen kaukolämpöön 2012, Hissien asennus 2008
Muut tiedot taloyhtiön kunnosta:	Alustavan suunnitelman mukaan käyttövesijohtojen, sähkökeskusten ja johdotusten uusiminen 2 022.
Tontin pinta-ala: Asuin- ja liikehuoneistot yht. (kpl/m²):	4 266 m ² Tontin omistus: Oma Asuinhuoneistoja 36 kpl (1953,0 m ²) Liikehuoneistoja 3 kpl (0,0 m ²) Muita tiloja 10 kpl (0,0 m ²)
Tiedot autopaikoista: Kaavoitus/lisätietoja antaa:	Asemakaava, Keuruun Kaupunki
Lisätietoja:	

*) Pinta-alatieto on asunto-osakeyhtiön yhtiöjärjestyksen mukainen eikä pinta-alaa ole tarkistusmitattu. Mikäli asunto-osakeyhtiö on rekisteröity ennen 1.1.1992, yhtiöjärjestyksessä ilmoitettua asunto-osakeyhtiön asuinhuoneiston asuinpinta-alaa ei ole mitattu nykyisin käytettävän huoneisto alan laskemismenetelmän mukaisesti (standardi SFS 5139). Tämän vuoksi asuinhuoneiston ilmoitettu asuinpinta-ala saattaa poiketa merkittävästi todellisesta huoneistoalasta.

Sinun apunasi näillä alueilla



MÄNTTÄ-VILPPULA
Paula Keskitalo
Kiinteistönvälittäjä, LKV,
044 774 2311



MÄNTTÄ-VILPPULA
Hannu Vehosalmi
Kiinteistönvälittäjä, LKV,
kaupanvahvistaja
044 774 2310



KEURUU
Petri Vienola
Kiinteistönvälittäjä, LKV
050 478 3067



ORIVESI
Niina Leppänen
Kiinteistönvälittäjä, LKV, KiAT
040 505 4662



ORIVESI
Simo Lehtonen
Toimitusjohtaja, LKV
0500 625 110

OP Koti Orivesi Oy LKV, OP Koti Keuruu, OP Koti Mänttä

Orivesi Keskustie 25, 35300 ORIVESI, puh. 010 256 8980. **Keuruu** Keuruuntie 14, 42700 KEURUU puh. 050 478 3067. **Mänttä** Seppälän puistotie 10, 35800 MÄNTTÄ, puh. 03 474 2311.

op-koti.fi

OP Koti 

Ota yhteyttä



Petri Vienola

Kiinteistönvälittäjä LKV

Puhelin 050 478 3067, 050 478 3067

petri.vienola@op.fi

OP Koti Orivesi Oy LKV

Keuruuntie 14, 42700 KEURUU
050 478 3067

Y-tunnus 0997683-5

14.11.2019 15.58