

# Rivitalo



## Pukkila, Kirkonkylä

Kohdenumero 674454

2h, k, s, 53,0 m<sup>2</sup>

Kov. 2020

Energialuokka Ei e-tod.

Mh. 68 650,00 €

Vh. 134 900,00 €

**Lillukkapolku 2.** Ennakkomarkkinoinnissa Pukkilan kirkonkylällä hyvän rakentajan uudistuotantoa! Kohteeseen rakennetaan kolme yksitasoista rivitaloa, joissa yhteensä 13 huoneistoa. Varaamalla jo nyt voit vielä vaikuttaa pintamateriaaleihin. Asunnot varustetaan monipuolisin mukavuuksin, laadukkain materiaalein ja jokaisessa asunnossa on takkavaraus. Huoneistokohtainen vedenkulutus ja jokaiselle huoneistolle oma autopaikka. Lämmitysjärjestelmänä on kaukolämpö. RS-pankkina Pukkilan Osuuspankki. Kysy lisätietoja tästä upeasta kokonaisuudesta 010 256 2290.

Yhdessä hyvä tulee.

OP Koti 

OP Koti Mäntsälä Oy LKV, puh. 010 256 2290,  
mansalan.op.kiinteistokeskus@op.fi

Rivitalo

2h, k, s

Kohdenumero: 674454

Lillukkapolku 2 A 1, 07560 PUKKILA, Kirkonkylä

## Huoneiston tiedot

Omistusmuoto:	Omistus,
Asuinpinta-ala:	53,0 m <sup>2</sup> *)
Kokonaispinta-ala:	53,0 m <sup>2</sup>
Lisätietoja pinta-alasta:	
Osakenumerot:	( kpl)
Kunto:	Uusi
Kerros/kerroksia:	1/1
Parveke:	Ei
Terassi:	
Piha:	Oleskelupiha tehdään kestopuusta ja istutukset tehdään pihasuunnitelman mukaan.
Ikkunat ja näköalat:	Läpitalon huoneisto
Vapautuminen:	

## Varusteet

Keittiö:	Jääkaappipakastin, liesi keraaminen, astianpesukone. Tilavaraus miroaaltouunille. Keittiökalusteiden ovet valkoisia kalvopinnoitettuja tai maalattuja mdf-ovia. Työtasot ovat laminaattitasoja kalustesuunnitelmien mukaan.
Sauna/kph/wc:	Sauna lauteet leppää,sähkökuias, valaisin ja lämpömittari, suihku, suihkuseinä, lattialämmitys.
Pintamateriaalit:	Keittiö: lattiat: lautaparketti Natur tammi tai koivu, seinät tasoite ja maalaus. Olohuone: lattiat: lautaparketti Natur tammi tai koivu, seinät tasoite ja tapetti / maalaus. Makuuhuone 1: lattiat: lautaparketti Natur tammi tai koivu, seinät: tasoite ja tapetointi / maalaus. Sauna: lattia: laatoitus, seinät: kuusipaneeli ja alaosat laatoitetaan, ovi: kokolasinen. Eteinen: lattiat: lautaparketti Natur tammi tai koivu, seinät: tasoite ja maalaus. Tuulikaappi: lattiat: keraaminen laatta, seinät: tasoite ja maalaus.
Säilytystilat:	Ulkovarasto, kaapistot eteisessä sekä makuuhuoneessa, käyttöullakko mahdollisuus.
Muuta kauppaan kuuluvaa:	Takkavaraus.

## Asumiskustannukset

Hoitovastike:	159,00 €/kk	3,00 €/m <sup>2</sup> /kk
Rahoitusvastike:	0,00 €/kk	€/m <sup>2</sup>
Yhtiövastike yht:	159,00 €/kk	3,00 €/m <sup>2</sup> /kk
Muita kustannuksia:	Oma vesimittari	

## Hintatiedot

Myyntihinta:	68 650,00 €	1 295,28 €/m <sup>2</sup>
Osuus yhtiölainasta:	66 250,00 €	1 250,00 €/m <sup>2</sup>
Velaton hinta:	134 900,00 €	2 545,28 €/m <sup>2</sup>
Maksuehto:	Käteinen	Lainaosuus maksettavissa:

## Muut tiedot

Lähipalvelut:	Palvelut:	Pukkilan keskustan palvelut kävelyetäisyydellä
	Liikenneyhteydet:	Linja-auto
	Koulut:	Kirkonkylän koulu n. 650 m.
	Päiväkoti:	Päiväkoti n. 450 m.

## Luovutusrajoitukset/luonastus

Muut käyttö- tai luovutusrajoitukset:	Ei
---------------------------------------	----

## Yhtiön tiedot

Nimi:	As Oy Pukkilan Lillukkapolku
Käyttöönottovuosi:	2020
Rakennusmateriaali:	Puu / tiili, ulkoseinät ovat puurakenteisia, julkisivumateriaali pääosiltaan tiiltä ja osin puupaneelia.
Kattotyypit ja kate:	
Lämmitysjärjestelmä:	Kaukolämpö, Kaikissa oleskelutiloissa vesikiertoinen lattialämmitys.
Lämmönjakojärjestelmä:	
Ilmanvaihtojärjestelmä:	Rakennuksessa on koneellinen ilmanvaihto lämmöntalteenotolla LTO
Energialuokka:	Ei energiatodistusta. Kohteelle ei vielä ole teetetty energiatodistusta.
Kiinteistön hoidosta vastaa:	
Isännöitsijä:	
Taloyhtiössä on:	Huoltorakennus
Peruskorjaukset:	
Päätetyt remontit:	

**Muut tiedossa olevat korjaustarpeet:**  
**Muut tiedot taloyhtiön kunnosta:**  
**Tontin pinta-ala:**  
**Asuin- ja liikehuoneistot yht. (kpl/m2):**  
**Tiedot autopaikoista:**  
**Kaavoitus/lisätietoja antaa:**  
**Lisätietoja:**

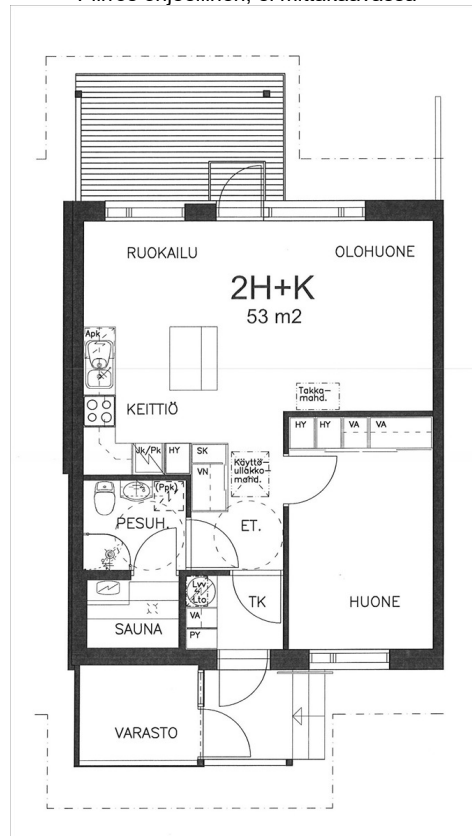
**Tontin omistus:** Oma

Asuinhuoneistoja 13 kpl (0,0 m<sup>2</sup>)      Liikehuoneistoja 0 kpl (0,0 m<sup>2</sup>)      Muita tiloja 0 kpl (0,0 m<sup>2</sup>)  
sähköpistokepaikkoja 13 kpl, Jokaiselle huoneistolle kuuluu 1 autopaikka, paikat asemapiirroksen mukaan.

Asemakaava, Pukkilan kunta

\*) Pinta-alatieto on asunto-osakeyhtiön yhtiöjärjestyksen mukainen eikä pinta-alaa ole tarkistusmitattu. Mikäli asunto-osakeyhtiö on rekisteröity ennen 1.1.1992, yhtiöjärjestyksessä ilmoitettua asunto-osakeyhtiön asuinhuoneiston asuinpinta-alaa ei ole mitattu nykyisin käytettävän huoneisto alan laskemismenetelmän mukaisesti (standardi SFS 5139). Tämän vuoksi asuinhuoneiston ilmoitettu asuinpinta-ala saattaa poiketa merkittävästi todellisesta huoneistoalasta.

Piirros ohjeellinen, ei mittakaavassa



**OP Koti Mäntsälä Oy LKV**  
Mäntsälä  
Keskuskatu 6, 04600 MÄNTSÄLÄ  
Puhelin 010 256 2290  
mantsalan.op.kiinteistokeskus@op.fi

2.5.2019 9.18

OP Koti Mäntsälä Oy LKV, Y-tunnus 0129228-7

