



OP Koti

Korsunpurontie  
Äänekoski, Sumiainen

11,2 ha

Kohdenumero 574458

Metsätila



## Metsätila Sumiaisista!

Mh. 45 000,00 €

Keiteleen rantaan rajoittuva kaksi tilaa käsittävä kokonaisuus, jolla puustoa Mhy:n arvion mukaan on 943 kuutiota. Pääosin kasvatusmetsää sisältävän kohteen metsäarvion mukainen metsätaloudellinen arvo on noin 45.000 euroa.

Myydään tarjousten perusteella. Jätä tarjous viimeistään 10.5.2024.

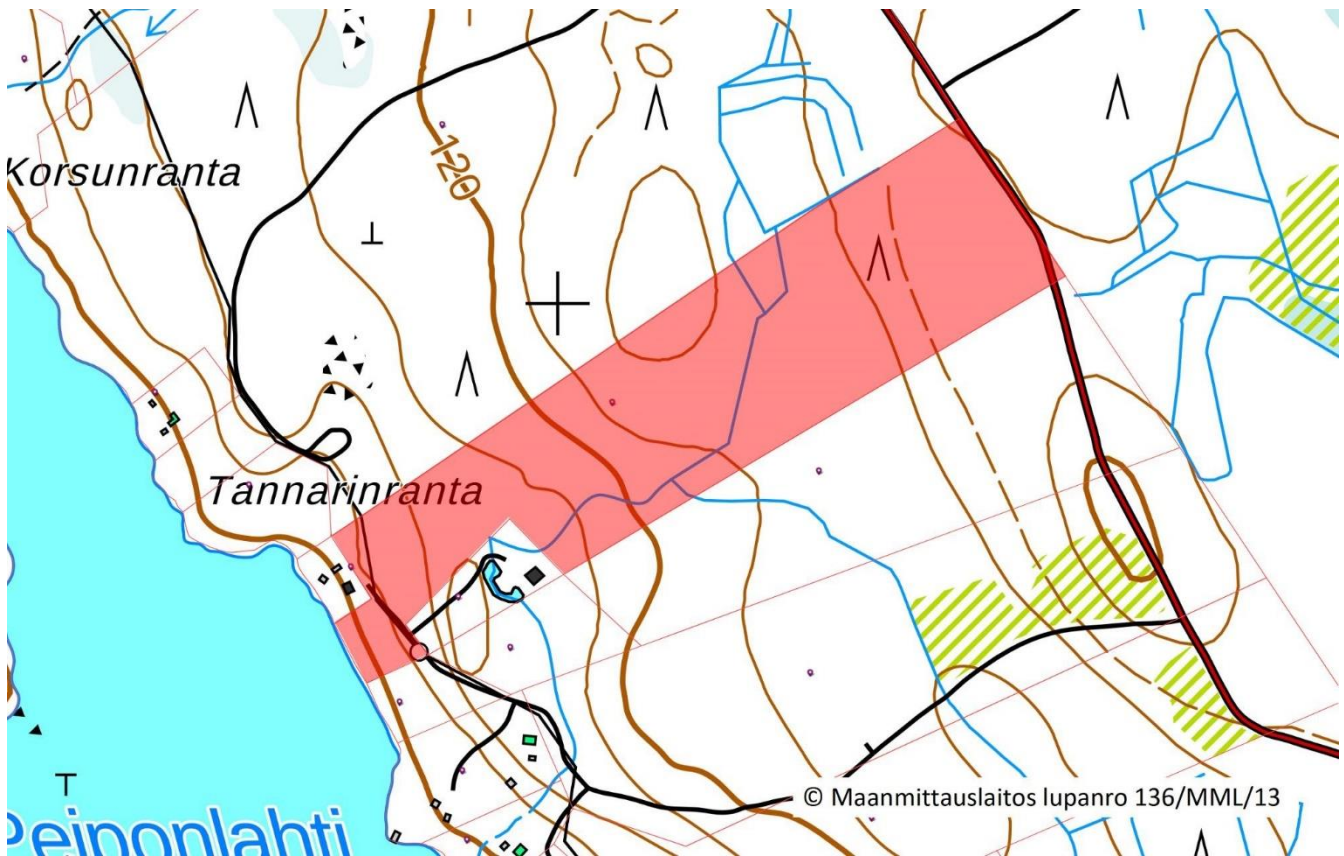
Myyjä pidättää itsellään oikeuden hyväksyä tai hylätä annettu tarjous. Oikeus muutoksiin pidätetään.

Jorma Numminen, puh. 050 568 6221, jorma.numminen@op.fi

# 11,2 ha

Kohdenumero 574458

Metsätila



## Hintatiedot

Myyntihinta: 45 000,00 €  
Maksuehto: Käteinen

## Kiinteistö

<b>Maapohjan tyyppi:</b>	Tila.
<b>Tilan nimi ja rekisterinro:</b>	Kiviharju ja Kallioranta, 6:163 ja 6:138
<b>Kiinteistötunnus:</b>	992-461-6-163, Kiviharju 992-461-6-138, Kallioranta
<b>Kunta/kaupunginosa tai kylä:</b>	Äänekoski/Sumiainen
<b>Tilan kuvaus:</b>	Kaksi tilaa käsittävä kokonaisuus: Kiviharju 992-461-6-163, pinta-ala 10,84 hehtaaria ja Kallioranta 992-461-6-138, pinta-ala 0,35 hehtaaria.
	Mänty: tukki 170 m <sup>3</sup> , kuitu 195 m <sup>3</sup> . Kuusi: tukki 81 m <sup>3</sup> , kuitu 151 m <sup>3</sup> . Koivu: tukki 7 m <sup>3</sup> , kuitu 335 m <sup>3</sup> . Muut: kuitu 3 m <sup>3</sup>
	Välittömät hakkuumahdollisuudet 160 m <sup>3</sup>
<b>Tontin/pihapiirin kuvaus:</b>	
<b>Lisätiedot rakennuksesta:</b>	
<b>Maapohjan pinta-ala:</b>	11,2 ha
<b>Maapohjan omistus:</b>	Oma
<b>Vuokrasopimus päättyy:</b>	
<b>Vuokraoikeuden siirto rajoitettu:</b>	
<b>Käyttö-/luovutusrajoitus:</b>	Ei
<b>Tilan jakaminen:</b>	Myydään kokonaisena
<b>Vesijohto/käyttövesi:</b>	
<b>Viemäri/jätevesihuolto:</b>	
<b>Jätevesiselvitys tehty:</b>	Ei tarpeen
<b>Kaavoitus ja luvat/lisätietoja antaa:</b>	Yleiskaava/Äänekosken kaupunki, kaavoitus.
<b>Lisätietoa kaavoituksesta ja kaavoitustilanteesta:</b>	5.10.2009 hyväksytty/vahtistettu yleiskaava (992-2009-10-05) kaavassa kiinteistöt ovat maa- ja metsätalousaluetta
<b>Lisätietoa rakennusoikeudesta:</b>	Haja-asutusaluetta, jolle ei ole määritelty rakennusoikeuksia. Rakentamisessa noudatetaan Äänekosken kaupungin rakennusjärjestyksen säännöksiä. 100 000,00 €
<b>Kiinnitykset:</b>	
<b>Muut rasitukset ja rasitteet:</b>	Ulosmittausmerkintä.
<b>Ranta:</b>	Oma ranta, rantaviivaa noin 100 m.
<b>Rannan tyyppi ja kuvaus:</b>	Lounaasen avautuva ranta.
<b>Vesistön nimi:</b>	Keitele, Paiponlahti
<b>Tie perille:</b>	
<b>Lisätiedot kiinteistöstä:</b>	Tilan rannanpuoleisen rajan ja rantaviivan väliin jää osittainen kapea lunastamaton vesijättömaa-alue. Vesijättö on ranta-aluetta, joka on muodostunut maan kohoamisesta, vesistön kuivatuksesta tai kuivumisesta, vedenpinnan alentamisesta tai vesistön ruoppauksesta. Seurauksena on rantaviivan siirtyminen, jolloin rantatilan ja vesirajan väliin syntyy kapea maakaistale.
	Ostajalle kaupasta aiheutuvat kustannukset: varainsiirtovero 3% sovitusta kauppahinnasta, lainhuudatusmaksu 161 euroa ja kaupanvahvistusmaksu 128 euroa.

## Muut tiedot

<b>Lisätiedot:</b>	Äänekoski on noin 20 000 asukkaan kaupunki Keski-Suomessa, noin 40 kilometriä Jyväskylän pohjoispuolella. Kaupunki sijaitsee Keiteleen rannalla ja sen maisemat ovat upeat. Kaupungin keskustassa on myös kaunis harju, joka tarjoaa upeita näkymiä ympäristöön.
	Merkittävimpiä työnantajia ovat Metsä Groupin biotuotetehtaat, Ahlstrom-Munksjö ja Finnfoam. Metsä Groupin Äänekosken tehdas on yksi Suomen suurimmista sellun tuottajista, ja se on tunnettu erityisesti ympäristöystävällisestä tuotannostaan. Kaupunki onkin profiloitunut vahvasti bioenergiaan ja uusiutuvan energian käyttöön.
	Kaupungissa on hyvät palvelut ja infrastruktuuri. Äänekosken keskustassa on useita kauppiaita, ravintoloita ja muita palveluita. Kaupunki sijaitsee hyvien liikenneyhteyksien varrella, ja esimerkiksi Jyväskylään pääsee helposti bussilla tai omalla autolla. Kaupungissa on myös hyvät mahdollisuudet työllistyä teollisuuden parissa, ja alueella on monia erilaisia yrityksiä, joiden palveluksessa voi työskennellä.
	Kaiken kaikkiaan Äänekoski on viihtyisä ja monipuolinen kaupunki, joka tarjoaa elinvoimaisen teollisuusympäristön lisäksi upeat luonto- ja kulttuurimaisemat. Kaupunki on hyvä paikka asua ja työskennellä, ja se houkuttelee myös matkailijoita ympäri vuoden. Kaupungin teollisuus on vahvasti sitoutunut kestävän kehityksen periaatteisiin, ja Äänekoski onkin edelläkävijä bioenergian käytössä ja ympäristöystävällisessä tuotannossa.



Onko sinulla  
asumisen unelmia?

Autamme  
sinua tekemään  
unelmistasi totta

OP Koti  
- Suomen luotettavin,  
aktiivisin ja  
asiantuntevin välittäjä  
(Taloustutkimus)

## JYVÄSKYLÄ

• Forum 4. kerros  
Kauppakatu 22

010 256 5950



**Hanna Vehmaa**  
LKV, KIAT, LVV  
050 588 0780



**Sisko Rasinaho**  
LKV, kaupanvahvistaja  
045 605 9004



**Esa Höri**  
LKV  
050 340 2101



**Jorma Numminen**  
Myyntipäällikkö, LKV,  
AKA (A), kaupanvahvistaja  
050 568 6221



**Heidi Vänttinen**  
LKV, YKV, kaupanvahvistaja  
040 482 5974



**Mira Kauppinen**  
LKV  
040 660 9534



**Krista Virenius-Rantalaho**  
LKV  
050 575 2679



**Kari Kaksonen**  
LKV  
050 599 0762



**Anu Voutilainen**  
LKV  
050 341 0665



**Kim Särkkä**  
Myyntineuvottelija, KIAT  
050 307 3811



**Johanna Willman**  
Myyntineuvottelija  
040 621 1553



**Ville Töyrynen**  
Myyntipäällikkö, LKV, LVV  
040 832 0977



**Mikko Raivio**  
LKV  
050 401 6340



**Vesa Pohjonen**  
LKV, MBA  
050 562 7589



**Tarja Minkkinen**  
Myyntineuvottelija, KIAT  
050 577 4700



**Eeva Vaherto**  
LKV, IAT  
050 314 6100



**Markus Tammiruusu**  
LKV  
0400 511 021



**Nina Kalliopohja-de Jong**  
Myyntineuvottelija, KILAT  
050 522 1206



**Jaakko Kerminen**  
Myyntijohtaja, LKV YKV  
050 576 5288



**Janne Kotamäki**  
Myyntipäällikkö, LKV,  
YKV / Taimilait  
050 550 8945



**Janne Särkkä**  
Taitamisjohtaja, LKV, MBA  
050 314 1074



**Hannele Ara**  
Myyntineuvottelija  
050 365 1978



**Juha Suvanne**  
LKV  
040 648 4522

• Taulumäki, Kankaankatu 17

## ÄÄNEKOSKI

• Torikatu 2

010 256 6513



**Heikki Koljonen**  
LKV  
050 349 8543



**Mira Kauppinen**  
LKV  
040 660 9534



**Sanna Seppänen**  
Vuokravälittäjä, KILAT  
044 021 5469



**Arja Pilvinen**  
LKV, myyntisihteeri  
050 368 7835

## SAARIJÄRVI

• Torikatu 5

010 256 6525



**Päivi Peltoaho**  
Myyntipäällikkö, LKV YKV  
040 701 1537



**Tytti Tenosalmi**  
Kiinteistöassistentti  
040 667 0849

Olemme lähtövalmiina Sinua varten!

op-koti.fi/kiinteistonvalitys/jyvaskyla

tervetuloakotiin.com

Sähköposti: etunimi.sukunimi@op.fi



YouTube



OP Koti



## Ota yhteyttä



**Jorma Numminen**  
Myyntipäällikkö, LKV, AKA (A),  
kaupanvahvistaja  
Puhelin 050 568 6221  
jorma.numminen@op.fi

OP Koti Keski-Suomi Oy LKV  
Kauppakatu 22, 40100 JYVÄSKYLÄ  
010 256 5950

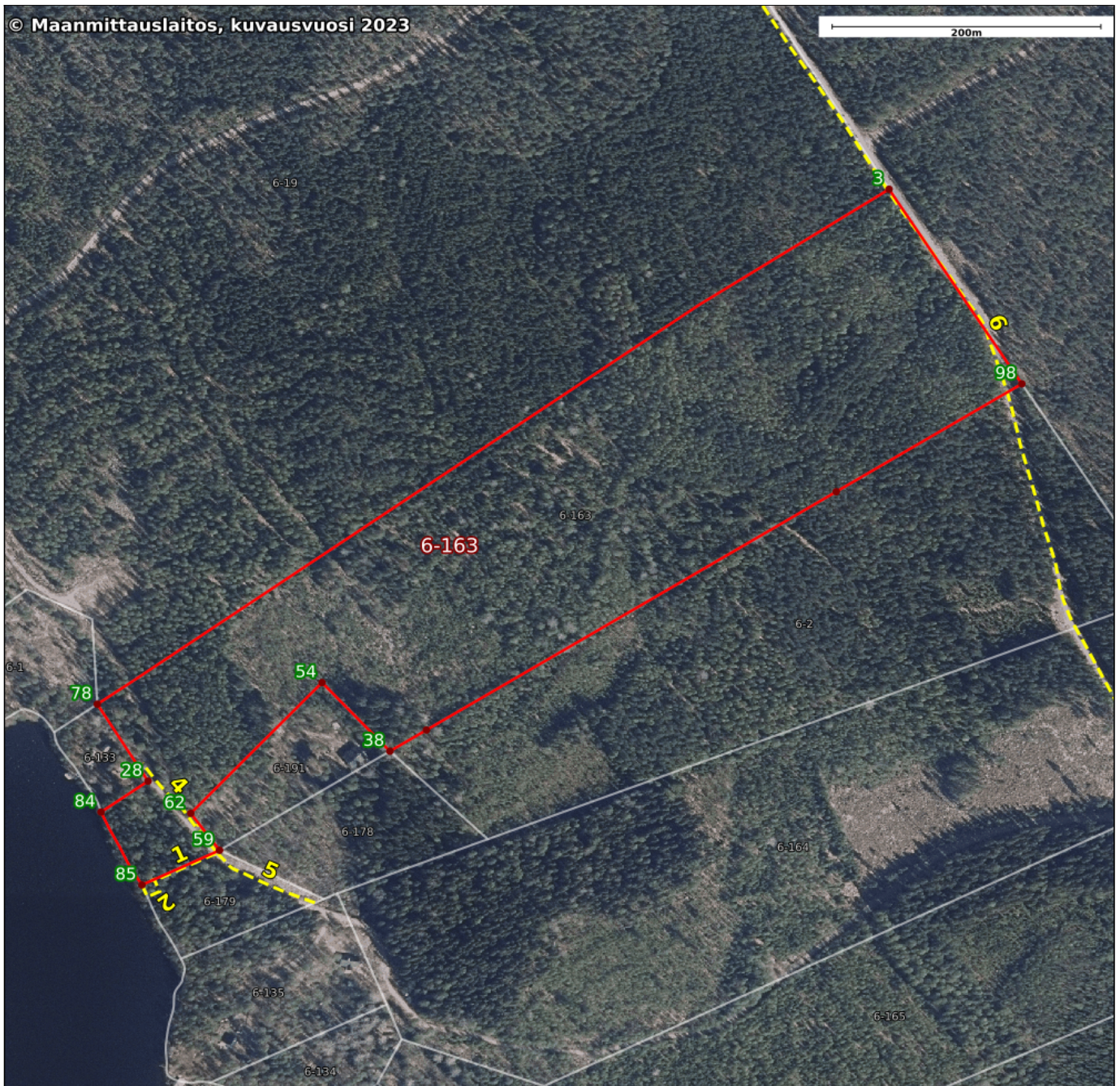
Y-tunnus 0636041-0

21.4.2024 12:21





Kiinteistötunnus:	992-461-6-163
Rekisteriyksikkölaji:	Tila (1)
Nimi:	KIVIHARJU
Kunta:	Äänekoski (992)
Kylä/Kaupunginosa:	RAIKKOUS (461)
Rekisteröintipäivämäärä:	01.01.2007
Palstojen lukumäärä:	1
Maapinta-ala:	10.84 ha



Kiinteistön raja- ja käyttöoikeusyksikkötiedot on haettu Kiinteistötietojärjestelmästä. Karttatulosten sijaintitiedoissa voi olla epätarkkuuksia. Kiinteistön tarkka alueellinen ulottuvuus selviää toimitusasiakirjoista ja maastosta. Karttatulosteella näytetään käyttöoikeusyksiköt, joiden sijaintitieto on merkitty kiinteistön alueelle tai sen läheisyyteen. Kiinteistöä rasittavat käyttöoikeusyksiköt selviävät kiinteistörekisteriotteesta. Taustakartta on viitteellinen. © MML ja kunnat

Karttatulosteella näytetään kaikki tulostusalueelle osuvat käyttöoikeusyksiköiden osat, joiden sijaintitieto on Maanmittauslaitoksen kiinteistörekisterissä merkitty kiinteistön alueelle tai sen läheisyyteen. Kiinteistöä rasittavat käyttöoikeusyksiköt selviävät kiinteistörekisteriotteesta

**Käyttöoikeusyksikönsat**

Numero:	1
Tunnus:	000-2009-K008742
Osa:	1 / 1
Laji:	Tieoikeus
Leveys:	2

Numero:	2
Tunnus:	000-2009-K008737
Osa:	1 / 1
Laji:	Venevalkama

Numero:	3
Tunnus:	000-2024-K007805
Osa:	1 / 8
Laji:	Tieoikeus
Leveys:	5,5

Numero:	4
Tunnus:	000-2024-K007805
Osa:	2 / 8
Laji:	Tieoikeus
Leveys:	1

Numero:	5
Tunnus:	000-2024-K007805
Osa:	3 / 8
Laji:	Tieoikeus
Leveys:	5,5

Numero:	6
Tunnus:	000-2007-K035527
Osa:	1 / 8
Nimi:	Korsunpuron yksityistie
Laji:	Tieoikeus
Leveys:	12



**Perustiedot**

Kiinteistötunnus:	992-461-6-163	Rekisteröintipvm:	1.1.2007
Nimi:	KIVIHARJU	Kokonaispinta-ala:	10,840 ha
Rekisteriyksikkölaji:	Tila	Maapinta-ala:	10,840 ha
Kunta:	Äänekoski (992)	Palstojen lukumäärä:	1
Arkistoviite:	1:739 (Sumiainen)		

**Muodostumistiedot**

Kiinteistötoimitus tai viranomaispäätös: <b>Kuntajaon muutos</b> Rekisteröintipvm: 1.1.2007	
Rekisteriyksiköt ja määräalat, joista tämä rekisteriyksikkö on muodostunut:	
Rekisteriyksiköstä:	Maapinta-ala (ha)
770-402-6-163 KIVIHARJU	11,6000
Muodostumishetken pinta-ala yhteensä (ha):	11,6000

**Erottamattomat määräalat ja erillisinä luovutetut yhteisalueosuudet**

**Kaavat ja rakennuskiellot**

1) Yleiskaava(992-2009-10-05) Hyväksymis-/vahvistamispvm: 5.10.2009	Voimaantulopvm: 12.4.2011	Kaavan arkistotunnus: MMLm/3729/423/2010
--	---------------------------	---

**Rasitteet, käyttöoikeudet ja käyttörajoitukset**

1) Tietoikeus (000-2007-K35527) Korsunpuron yksityistie Tietoikeus /1 Leveys: 12 m Rekisteröintipvm: 20.10.2007 Voimaantulopvm: 20.1.1978 Arkistoviite: 1:550- Oikeutetut: Yksitystien tiekunnan osakkaat Rasitetut: <u>992-461-6-163 KIVIHARJU</u>
2) Tietoikeus (000-2024-K7805) Tietoikeus /1 Leveys: 5,5 m Rekisteröintipvm: 19.3.2024 Oikeutetut: 992-461-6-133 KIVIRANTA, 992-461-6-191 Kivilampi Rasitetut: <u>992-461-6-163 KIVIHARJU</u>
Tietoikeus /2 Leveys: 1 m Rekisteröintipvm: 19.3.2024 Oikeutetut: 992-461-6-133 KIVIRANTA Rasitetut: <u>992-461-6-163 KIVIHARJU</u>
Tietoikeus /3 Leveys: 5,5 m Rekisteröintipvm: 19.3.2024 Oikeutetut: 992-461-6-133 KIVIRANTA, <u>992-461-6-163 KIVIHARJU</u> , 992-461-6-178 LOMALA, 992-461-6-191 Kivilampi Rasitetut: 992-461-6-179 TERVALAHTI
Tietoikeus /4 Leveys: 5,5 m Rekisteröintipvm: 19.3.2024 Oikeutetut: 992-461-6-133 KIVIRANTA, <u>992-461-6-163 KIVIHARJU</u> , 992-461-6-178 LOMALA, 992-461-6-179 TERVALAHTI, 992-461-6-191 Kivilampi Rasitetut: 992-461-6-135 KESÄRINNE
Tietoikeus /5 Leveys: 5,5 m Rekisteröintipvm: 19.3.2024 Oikeutetut: 992-461-6-133 KIVIRANTA, <u>992-461-6-163 KIVIHARJU</u> , 992-461-6-178 LOMALA,

992-461-6-179 TERVALAHTI, 992-461-6-191 Kivilampi  
Rasitetut: 992-461-6-164 RAIVIONHARJU

Tieoikeus /6 Leveys: 5,5 m Rekisteröintipvm: 19.3.2024  
Oikeutetut: 992-461-6-127 TÖRMÄLÄ, 992-461-6-133 KIVIRANTA, 992-461-6-137 LUVATON,  
992-461-6-138 KALLIORANTA, 992-461-6-163 KIVIHARJU, 992-461-6-178 LOMALA,  
992-461-6-179 TERVALAHTI, 992-461-6-191 Kivilampi  
Rasitetut: 992-461-6-165 TAPIOLA

Tieoikeus /7 Leveys: 5,5 m Rekisteröintipvm: 19.3.2024  
Oikeutetut: 992-461-6-133 KIVIRANTA, 992-461-6-163 KIVIHARJU, 992-461-6-178 LOMALA,  
992-461-6-179 TERVALAHTI, 992-461-6-191 Kivilampi  
Rasitetut: 992-461-6-164 RAIVIONHARJU

Tieoikeus /8 Leveys: 5,5 m Rekisteröintipvm: 19.3.2024  
Oikeutetut: 992-461-6-127 TÖRMÄLÄ, 992-461-6-133 KIVIRANTA, 992-461-6-137 LUVATON,  
992-461-6-138 KALLIORANTA, 992-461-6-163 KIVIHARJU, 992-461-6-178 LOMALA,  
992-461-6-179 TERVALAHTI, 992-461-6-191 Kivilampi  
Rasitetut: 992-461-6-164 RAIVIONHARJU

#### Osuudet yhteisiin alueisiin ja erityisiin etuuksiin

- |  |   |
|--|---|
| 1) Yhteinen vesialue 992-460-876-2 Pihlajamäki-Niinimäki | Rekisteröintipvm: 25.4.1989<br>Osuuden suuruus: 0,001402 / 1,375000 |
| 2) Yhteinen maa-alue 992-461-878-25 Osa Kalliosaaresta   | Rekisteröintipvm: 1.1.2007<br>Osuuden suuruus: 0,001402 / 1,375000  |

#### Kiinteistötoimitukset ja viranomaispäätökset

- |  |                            |
|--|----------------------------|
| 1) Lohkominen<br>Arkistoviite: MMLm/35223/33/2005<br>Muodostetut rekisteriyksiköt: 992-461-6-191 Kivilampi<br>Maapinta-alan muutos: -0,7600 ha<br>Muodostajakiinteistö <u>992-461-6-163</u> jäi kantakiinteistöksi | Rekisteröintipvm: 8.1.2009 |
|--|----------------------------|

#### Muita tietoja

- |   |                            |
|---|----------------------------|
| 1) Toimenpiteitä rekisteröity entisen kunnan rekisteriyksikölle | Rekisteröintipvm: 1.1.2007 |
|---|----------------------------|

Tulostettu kiinteistötietojärjestelmästä 20.4.2024.

Kiinteistörekisterin tiedoissa voi olla puutteita ja epätarkkuuksia.  
Rekisteritiedoista katso tarkemmin [www.maanmittauslaitos.fi/rekisteritiedot](http://www.maanmittauslaitos.fi/rekisteritiedot).





Kiinteistötunnus:	992-461-6-138
Rekisteriyksikkölaji:	Tila (1)
Nimi:	KALLIORANTA
Kunta:	Äänekoski (992)
Kylä/Kaupunginosa:	RAIKKOUS (461)
Rekisteröintipäivämäärä:	01.01.2007
Palstojen lukumäärä:	1
Maapinta-ala:	0.35 ha



Kiinteistön raja- ja käyttöoikeusyksikötiedot on haettu Kiinteistötietojärjestelmästä. Karttatulosten sijaintitiedoissa voi olla epätarkkuuksia. Kiinteistön tarkka alueellinen ulottuvuus selviää toimitusasiakirjoista ja maastosta. Karttatulosteella näytetään käyttöoikeusyksiköt, joiden sijaintitieto on merkitty kiinteistön alueelle tai sen läheisyyteen. Kiinteistöä rasittavat käyttöoikeusyksiköt selviävät kiinteistörekisteriotteesta. Taustakartta on viitteellinen. © MML ja kunnat

Karttatulosteella näytetään kaikki tulostusalueelle osuvat käyttöoikeusyksiköiden osat, joiden sijaintitieto on Maanmittauslaitoksen kiinteistörekisterissä merkitty kiinteistön alueelle tai sen läheisyyteen. Kiinteistöä rasittavat käyttöoikeusyksiköt selviävät kiinteistörekisteriotteesta

**Käyttöoikeusyksikönsat**

Numero:	1
Tunnus:	000-2024-K007797
Osa:	2 / 2
Laji:	Tieoikeus
Leveys:	3

Numero:	2
Tunnus:	000-2024-K007797
Osa:	1 / 2
Laji:	Tieoikeus
Leveys:	3



### Perustiedot

Kiinteistötunnus:	992-461-6-138	Rekisteröintipvm:	1.1.2007
Nimi:	KALLIORANTA	Kokonaispinta-ala:	0,3500 ha
Rekisteriyksikkölaji:	Tila	Maapinta-ala:	0,3500 ha
Kunta:	Äänekoski (992)	Palstojen lukumäärä:	1
Arkistoviite:	2:419- (Sumiainen)		

### Muodostumistiedot

Kiinteistötoimitus tai viranomaispäätös: Kuntajaon muutos Rekisteröintipvm: 1.1.2007	
Rekisteriyksiköt ja määräalat, joista tämä rekisteriyksikkö on muodostunut:	
Rekisteriyksiköstä: 770-402-6-138 KALLIORANTA	Maapinta-ala (ha) 0,3500
Muodostumishetken pinta-ala yhteensä (ha):	0,3500

### Erottamattomat määräalat ja erillisinä luovutetut yhteisalueosuudet

#### Kaavat ja rakennuskiellot

1) Yleiskaava(992-2009-10-05) Hyväksymis-/vahvistamispvm: 5.10.2009	Voimaantulopvm: 12.4.2011	Kaavan arkistotunnus: MMLm/3729/423/2010
--	---------------------------	---

### Rasitteet, käyttöoikeudet ja käyttörajoitukset

1) Tioikeus (000-2010-K24644) Tioikeus /2 Leveys: 7 m Arkistoviite: 2:419- (Sumiainen) Oikeutetut: 992-461-6-127 TÖRMÄLÄ, 992-461-6-134 KESÄRANTA, 992-461-6-137 LUVATON, <u>992-461-6-138 KALLIORANTA</u> Rasitetut: 992-461-6-164 RAIVIONHARJU	Rekisteröintipvm: 19.3.2024 Voimaantulopvm: 27.8.1984
2) Tioikeus (000-2024-K7786) / Leveys: 3 m Arkistoviite: 1:243- (Sumiainen) Oikeutetut: 992-461-6-127 TÖRMÄLÄ, 992-461-6-137 LUVATON, <u>992-461-6-138 KALLIORANTA</u> Rasitetut: 992-461-6-134 KESÄRANTA	Rekisteröintipvm: 19.3.2024 Voimaantulopvm: 5.10.1953
3) Tioikeus (000-2024-K7797) Tioikeus /1 Leveys: 3 m Arkistoviite: 2:419- (Sumiainen) Oikeutetut: 992-461-6-127 TÖRMÄLÄ, <u>992-461-6-138 KALLIORANTA</u> Rasitetut: 992-461-6-137 LUVATON	Rekisteröintipvm: 19.3.2024 Voimaantulopvm: 27.8.1984
Tioikeus /2 Leveys: 3 m Arkistoviite: 1:617 (Sumiainen) Oikeutetut: 992-461-6-127 TÖRMÄLÄ Rasitetut: <u>992-461-6-138 KALLIORANTA</u>	Rekisteröintipvm: 19.3.2024 Voimaantulopvm: 19.5.1981

4) Tietoisuus (000-2024-K7805)

Tietoisuus /6 Leveys: 5,5 m

Rekisteröintipvm: 19.3.2024

Voimaantulopvm: 27.8.1984

Arkistoviite: 2:419- (Sumiainen)

Oikeudet: 992-461-6-127 TÖRMÄLÄ, 992-461-6-133 KIVIRANTA, 992-461-6-137 LUVATON,  
992-461-6-138 KALLIORANTA, 992-461-6-163 KIVIHARJU, 992-461-6-178 LOMALA,  
992-461-6-179 TERVALAHTI, 992-461-6-191 Kivilampi

Rasitetut: 992-461-6-165 TAPIOLA

Tietoisuus /8 Leveys: 5,5 m

Rekisteröintipvm: 19.3.2024

Voimaantulopvm: 27.8.1984

Arkistoviite: 2:419- (Sumiainen)

Oikeudet: 992-461-6-127 TÖRMÄLÄ, 992-461-6-133 KIVIRANTA, 992-461-6-137 LUVATON,  
992-461-6-138 KALLIORANTA, 992-461-6-163 KIVIHARJU, 992-461-6-178 LOMALA,  
992-461-6-179 TERVALAHTI, 992-461-6-191 Kivilampi

Rasitetut: 992-461-6-164 RAIVIONHARJU

### Osuudet yhteisiin alueisiin ja erityisiin etuuksiin

1) Yhteinen vesialue 992-460-876-2 Pihlajamäki-Niinimäki

Rekisteröintipvm: 25.4.1989

Osuuden suuruus: 0,000100 / 1,375000

### Kiinteistötoimitukset ja viranomaispäätökset

#### Muita tietoja

1) Toimenpiteitä rekisteröity entisen kunnan rekisteriyksikölle

Rekisteröintipvm: 1.1.2007

Tulostettu kiinteistötietojärjestelmästä 20.4.2024.

Kiinteistörekisterin tiedoissa voi olla puutteita ja epätarkkuuksia.  
Rekisteritiedoista katso tarkemmin [www.maanmittauslaitos.fi/rekisteritiedot](http://www.maanmittauslaitos.fi/rekisteritiedot).