

Kohdenumero 678830

Rivitalo, 2h,k,kh,vh+tilava eteiskomero



Siisti rivitalon päätyasunto, heti vapaa!

Tässäpä olisi portaaton asunto, niin ensiasunnoksi kuin seniorillekin. Asunnossa mukavasti säilytystilaa. Terassi on päiväaurinkoon, levollista. Jalkapallokentän kokoisella taloyhtiön pihalla mahdollisuus jopa omaan kasvimaahan. Hyvin hoidettu taloyhtiö. Heti vapaa asunto, joten muuttamaan pääset kuten haluat.

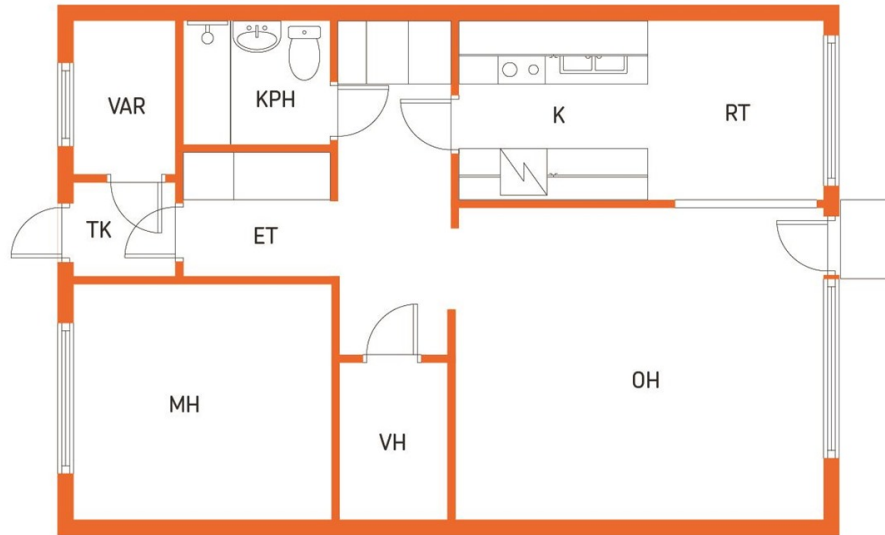
OP Koti Keski-Suomi Oy LKV, puh. 010 256 5950,
opkoti.keski-suomi@op.fi

Kov. 1971
Mh. 49 500,00 €
Vh. 49 500,00 €
Energialuokka E₂₀₁₃

64,0 m²

Kohdenumero 678830

Rivitalo, 2h,k,kh,vh+tilava eteiskomero



Pohjakuva suuntaa-antava, ei mittakaavassa.



Hintatiedot

| | | |
|----------------------------------|-------------|-------------------------|
| Myyntihinta: | 49 500,00 € | 773,44 €/m ² |
| Osuus yhtiölainasta: | 0,00 € | 0,00 €/m ² |
| Velaton hinta: | 49 500,00 € | 773,44 €/m ² |
| Maksuehto: | Käteinen | |
| Lainaosuus maksettavissa: | | |

Asumiskustannukset

| | | |
|----------------------------|--|---------------------------|
| Hoitovastike: | 294,00 €/kk | 4,59 €/m ² /kk |
| Rahoitusvastike: | 0,00 €/kk | €/m ² |
| Yhtiövastike yht: | 294,00 €/kk | 4,59 €/m ² /kk |
| Muita kustannuksia: | Vesimaksu 25,00 €/hlö/kk, oma vesimittari, autopaikka 6,00 €/kk | |
| Lisätiedot: | Vastike osakeperusteinen (0,35 €/osake). - Vesiennakkomaksu on 25 €/hlö/kk, tasaus vuoden lopussa, kylmävesimaksu 6,5 €/m ³ , lämminvesimaksu 10,5 €/m ³ , autotallimaksu 6,00 €/kk, saunamaksu 8 €/kk, pesutupamaksu 2 €/kerta. | |

Huoneiston tiedot

| | |
|---------------------------------|--|
| Omistusmuoto: | Omistus |
| Asuintilojen pinta-ala: | 64,0 m ² *) |
| Kokonaispinta-ala: | 64,0 m ² |
| Lisätietoja pinta-alasta: | |
| Osakenumerot: | 6520 - 7359 (840 kpl) |
| Kunto: | Tyydyttävä |
| Kerros/kerroksia: | 1/1 |
| Parveke: | Ei |
| Terassi: | Ei |
| Piha: | tavattoman iso piha-alue, vihreä kuin mikä |
| Ikkunat ja näköalat: | Keittiöstä ja olohuoneesta laajalle piha-alueelle, etelän suuntaan, siis päiväaurinkoon, makuuhuoneesta sisääntulopihalle. |
| Autopaikka: | 1 |
| Vapautuminen: | Heti |
| Huoneistossa tehty muutostöitä: | Kyllä. Asuntoon uusittu lattia v. 2013. |

Varusteet

| | |
|--------------------------|--|
| Keittiö: | Jääkaappipakastin, sähköliesi, liesikupu/tuuletin, astianpesukone, kaapistot, kiinteät valaisimet. |
| Sauna/kph/wc: | Kylpyhuone, suihkukaappi, peilikaappi, pesukoneliitäntä, lattialämmitys, kiinteät valaisimet. Kylpyhuoneessa myös räätipatterit. |
| Pintamateriaalit: | Keittiö: laminaatti, maali. Olohuone: laminaatti, tapetti. Makuuhuone 1: laminaatti, maali. Kylpyhuone: laatta, laatta. Vaatehuone: muovimatto, maali. Eteisen iso varasto: muovimatto, maali. |
| Säilytystilat: | Vaatehuone, jäähdytetty kellari, ulkovarasto, asunnon kaapistot, eteisen iso varastotila |
| Muuta kauppaan kuuluvaa: | Kiinteät valaisimet. Sälekaihtimet. Naulakko. Antennijärjestelmä, yhteisantenni. Pyykinpesukone keskusteltavissa. |

Muut tiedot

| | |
|-------------------|--|
| Lähipalvelut: | Korpilahden keskustan kattavat palvelut, matkaa alle 1 km. Keskustassa ruokakaupat, pankki, terveyskeskus, kirjasto, apteekki, pizzeria yms. |
| Liikenneyhteydet: | Paikallisiikenne, Express-bussit, pysäkille matkaa n. 100 m |
| Koulut: | Korpilahden keskustassa, matkaa noin 1 km |
| Päiväkoti: | Satamassa, matkaa noin 1,2 km |
| Muu: | Upea Satamamiljö, jossa Kesäteatteri, Talojen artesaanipaja, Höyrygalleria, Emalipuu, Satama-Kapteeni kahvio, josta saa hyvää ruokaa. |

Luovutusrajoitukset/lunastus

| | |
|---------------------------------------|----|
| Muut käyttö- tai luovutusrajoitukset: | Ei |
|---------------------------------------|----|

Yhtiön tiedot

| | |
|------------------------------|--|
| Nimi: | As Oy Korpilahden Veteraanit |
| Käyttöönottovuosi: | 1971 |
| Rakennusmateriaali: | Betoni, /Tiili/Puu. |
| Kattotyyppi ja kate: | Harja, pelti. |
| Lämmitysjärjestelmä: | Kaukolämpö. |
| Lämmönjakojärjestelmä: | Vesikiertoinen patterilämmitys. |
| Ilmanvaihtojärjestelmä: | Painovoimainen. |
| Energialuokka: | E ₂₀₁₃ |
| Kiinteistön hoidosta vastaa: | Osakkaat. Kiinteistön hoito, nurmikko ja lumityöt talkoilla, kukin vointinsa mukaan. |
| Isännöitsijä: | Ari Vaskelainen / APV Isännöintipalvelu Ky / 040 565 94 61 |
| Taloyhtiössä on: | Sauna, talopesula, kuivaushuone, jäähdytetty kellari, kellarikomerot, urheiluvälinevarasto, yhteisantennijärjestelmä |
| Peruskorjaukset: | Pohjaviemärin saneeraus (pohjaviemäri korjattiin osittain) ja A talon pannuhuoneen |

Yhtiön tiedot

| | |
|---|--|
| Päätetyt remontit: | päädyn seinän kohdalle asennettiin salaojaputket. Samaisen päätyseinän seinään tehtiin myös valesokkelisaneeraus 2018, saunan lattia, lauteet ja ovet kunnostettu 2016, sadevesirännien saneeraus 2015, rännien pellitys 2014, ulko-ovi- ja ikkunasaneeraus 2013, lukitus uusittu, ilmanvaihtokanavien puhdistus 2010, patteriventtiilit uusittu 2009, talojen katot maalattu 2009-2010, liitetty kaukolämpöön, uusittu lämmönjakolaitteet, etupihan ulkoseinien alaosat peruskorjattu, etupihat peruskorjattu (salaojat ja sadevesiviemärit) ja autolämmityspistokkeiden tolppien ja pihavalaistuksen uusiminen 2008, yhteisten tilojen maalaus 2007, autotallin korjaus 2004, ikkunoiden, ovien sekä ulkoseinien maalaus 2002, lukitus uusittu 1999, jätekatos rakennettu 1997, maa-alueen vuokraus (päättö 2025) 1995, yläpohjan lämmöneristys 1994, vesijohdot uusittu 1984. Hallituksen selvitys kunnossapitotarpeista vuosille 2019-2023: lämmitysputkistojen ja viemäriputkistojen kuntotutkimus, rakenteiden kuntotarkastus, sähköjärjestelmän kuntoarvion teettäminen, salaojaputkien saneeraus rivitalojen terrassin puolelta. |
| Muut tiedossa olevat korjaustarpeet: | |
| Muut tiedot taloyhtiön kunnosta: | |
| Tontin pinta-ala: | 4 837 m ² |
| Asuin- ja liikehuoneistot yht. (kpl/m ²): | Tontin omistus: Oma Asuinhuoneistoja 12 kpl (768,0 m ²) Liikehuoneistoja 0 kpl (0,0 m ²) Muita tiloja 0 kpl (0,0 m ²) |
| Tiedot autopaikoista: | Autotalleja tai hallipaikkoja 6 kpl, sähköpistekepaikkoja 8 kpl. |
| Kaavoitus/lisätietoja antaa: | Asemakaava, Jyväskylän kaupunki/kaavaosasto |
| Lisätietoja: | |

*) Pinta-alatieto on asunto-osakeyhtiön yhtiöjärjestyksen mukainen eikä pinta-alaa ole tarkistusrajoitettu. Mikäli asunto-osakeyhtiö on rekisteröity ennen 1.1.1992, yhtiöjärjestyksessä ilmoitettua asunto-osakeyhtiön asuinhuoneiston asuinpinta-alaa ei ole mitattu nykyisin käytettävän huoneisto alan laskemismenetelmän mukaisesti (standardi SFS 5139). Tämän vuoksi asuinhuoneiston ilmoitettu asuinpinta-ala saattaa poiketa merkittävästi todellisesta huoneistoalasta.

OP Koti tuntee Jyväskylän

Tarjoillaan yhdessä kotisi parhaat puolet.



OP Koti Keski-Suomi on tuonut asuntomarkkinoille kattavat asiakkaita hyödyttävät palvelukonseptit ja tuotteet mm. Suomen ensimmäisen **Tunnin stailauksen®** lisäpalveluineen. Olemme auttaneet vuosina 2012-2019 yli 8.000 asuntoa vaihtavaa ostaja- ja myyjäisasiakasta. **Kiitokset luottamuksesta.**

Olemme lähtövalmiina Sinua varten.

Ota yhteyttä

OP Koti Keski-Suomi Oy LKV

Taulumäki

Puhelin 010 256 5950

opkoti.keski-suomi@op.fi

Kankaankatu 17, 40200 JYVÄSKYLÄ
010 256 5950

Y-tunnus 0636041-0

2.11.2020 11.17