



Upea päätyasunto, jossa  
huikean iso katettu terassi  
+ bonuksena  
autokatospaikka

Kov. 2015  
Mh. 150 000,00 €  
Vh. 150 000,00 €  
Energialuokka A<sub>2007</sub>

Jos arvostat todella laadukkain materiaalein omaavaa asuntoa, niin tässä se on. Korpilahden Tähtirinteen laella, rivitalon päätyasunto, jossa 21 m<sup>2</sup> katettu terassi. Myyntihintaan kuuluu autokatospaikka. Korpilahden palvelut 2,5 km:n päässä. Vuokrattu.

OP Koti Keski-Suomi Oy LKV, puh. 010 256 5950,

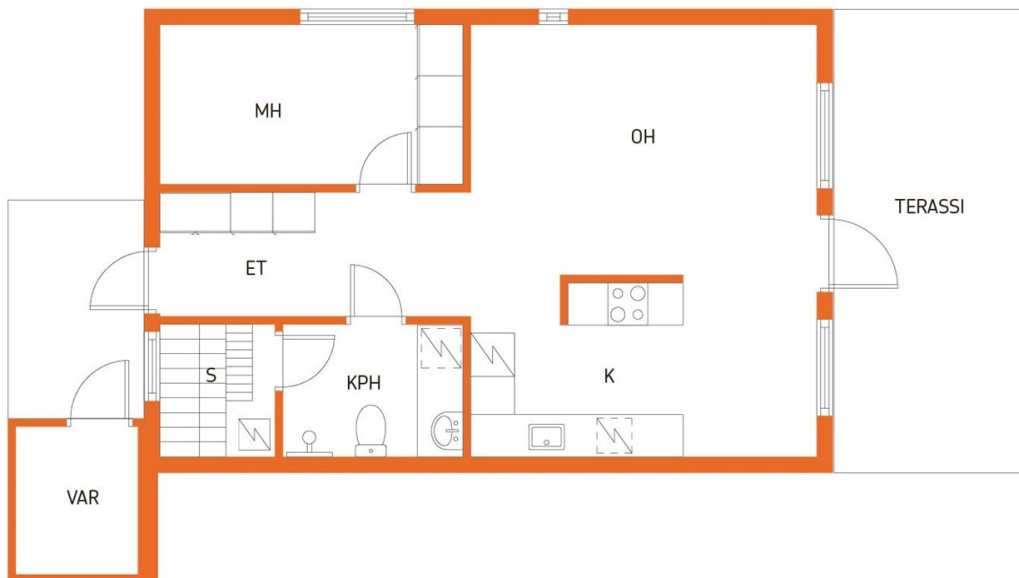


Mastotie 2 as. 3  
41800 KORPILAHTI, Korpilahti, Tähtiniemi

[opkoti.keski-suomi@op.fi](mailto:opkoti.keski-suomi@op.fi)

62,0 m<sup>2</sup>Rivitalo, 2h,k,kh,s + valtava terassi +  
autokatospaikka

Kohdenumero 676004



Pohjakuva suuntaa-antava, ei mittakaavassa.

POHJAKUVAT.com

## Hintatiedot

<b>Myyntihinta:</b>	150 000,00 €	2 419,35 €/m <sup>2</sup>
<b>Osuus yhtiölainasta:</b>	0,00 €	0,00 €/m <sup>2</sup>
<b>Velaton hinta:</b>	150 000,00 €	2 419,35 €/m <sup>2</sup>
<b>Maksuehto:</b>	Käteinen	
<b>Lainaosuus maksettavissa:</b>		

## Asumiskustannukset

<b>Hoitovastike:</b>	155,00 €/kk	2,50 €/osake/kk
<b>Rahoitusvastike:</b>	0,00 €/kk	€/osake
<b>Yhtiövastike yht:</b>	155,00 €/kk	2,50 €/osake/kk
<b>Muita kustannuksia:</b>	Oma vesimittari, autopaikka 7,00 €/kk	
<b>Lisätiedot:</b>	Huoneistokohtainen veden- ja sähkön mittaus, Kylmä vesi 4 €/m <sup>3</sup> , lämmin vesi 9 €/m <sup>3</sup> . - Isännöitsijätodistuksessa on maininta: erillinen kiinteistövero veloitus maksuosuus rakennuttajalta rakentamattoman tontin vero- osuudesta 1055,00 €. Rakennuttaja maksaa tämän, ei osakkaat.	

## Huoneiston tiedot

<b>Omistusmuoto:</b>	Omistus
<b>Asuintilojen pinta-ala:</b>	62,0 m <sup>2</sup>
<b>Kokonaispinta-ala:</b>	62,0 m <sup>2</sup>
<b>Lisätietoja pinta-alasta:</b>	
<b>Osakenumerot:</b>	172 - 233 (62 kpl)
<b>Kunto:</b>	Hyvä
<b>Kerros/kerroksia:</b>	1/1
<b>Parveke:</b>	Ei
<b>Terassi:</b>	On
<b>Ikkunat ja näköalat:</b>	Makuuhuoneesta ja osin olohuoneesta pohjoiseen, suurimmaksi osaksi olohuoneesta ja täysin keittiöstä itään.
<b>Vapautuminen:</b>	Heti
<b>Vuokrattu:</b>	Kyllä
<b>Vuokran määrä:</b>	730,00 €/kk
<b>Viat ja vahingot:</b>	Muita erityisiä vahinkoja, vikoja tai puutteita, Ulkovaraston seinässä halkeama, ilmoitettu isännöitsijälle, rakennuttajan korjausvelvollisuus.

## Varusteet

<b>Keittiö:</b>	Jääkaappipakastin, erillisuuni, liesitaso, keraaminen liesi, liesituuletin, astianpesukone, kaapistot, kiinteät valaisimet.
<b>Sauna/kph/wc:</b>	Sauna, sähkökuias, kylpyhuone, suihku, peilit, kaapit, allaskaappi, pesukoneliitäntä, lattialämmitys, kiinteät valaisimet.
<b>Pintamateriaalit:</b>	Keittiö: laminaatti, marmorikivilaatta, seinät maali / tapetti, välitilalaatta. Olohuone: laminaatti, tapetti / maali. Makuuhuone 1: kokolattiamatto, maali. Sauna: laatta, tervaleppäpaneli, lauteet lämpökäsitelyä haapaa. Kylpyhuone: laatta, laatta. Eteinen: lattia: laattaa seinät: maalattu.
<b>Säilytystilat:</b>	Ulkovarasto, peililiukuovikaapisto makuuhuoneessa, asunnon kaapistot
<b>Muuta kauppaan kuuluvaa:</b>	Kiinteät valaisimet. Sälekaihtimet. Naulakko, peililiukuovikaapisto. Pyykinpesukone, kuivaava, vuodelta 2018. Antennijärjestelmä. Takkavaraus. LTO. Asunnon sisäänkäynnin puolella on 4 m <sup>2</sup> varastotila. Lisäksi häkkivarasto alakerran tiloissa.

## Muut tiedot

<b>Lähipalvelut:</b>	Korpilahden keskusta, jossa suhteellisen kattavat palvelut, mm. ruokakaupat, terveyskeskus, apteekki, pankki, ravintolat, kirjasto, koulut, päiväkotit noin 2,5 km. Posti sijaitsee K-Marketissa.
<b>Liikenneyhteydet:</b>	Oma auto, paikallisbussiliikenne, pysäkille matkaa 1,5 km
<b>Koulut:</b>	keskustassa noin 2,5 km
<b>Päiväkoti:</b>	keskustassa noin 2,5 km

## Luovutusrajoitukset/lunastus

<b>Muut käyttö- tai luovutusrajoitukset:</b>	Ei
--	----

## Yhtiön tiedot

<b>Nimi:</b>	Asunto Oy Korpilahden Tähtirivi
<b>Käyttöönottovuosi:</b>	2015
<b>Rakennusmateriaali:</b>	Betoni, Alapohja maanvarainen teräsbetonilaatta. Väliseinät pääosin kivirakenteisia. Ulkoseinät ovat rapattuja.
<b>Kattotyyppi ja kate:</b>	Harja, tiili.
<b>Lämmitysjärjestelmä:</b>	Maalämpö, Vesikiertoinen lattialämmitys liitettynä maalämpöön.
<b>Lämmönjakojärjestelmä:</b>	Lattialämmitys vesi.
<b>Ilmanvaihtojärjestelmä:</b>	Huoneistokohtainen ilmanvaihto lämmöntalteenotolla varustettuna.
<b>Energialuokka:</b>	A <sub>2007</sub>
<b>Kiinteistön hoidosta vastaa:</b>	Huoltoyhtiö, osakkaat.

## Yhtiön tiedot

<b>Isännöitsijä:</b>	Atte Porkkala, Ideal Isännöinti, 040 1774412
<b>Taloyhtiössä on:</b>	Kellarikomerot, yhteisantennijärjestelmä, mahdollisuus autopaikkaan
<b>Peruskorjaukset:</b>	v. 2018 linjansäätöventtiilien säätö, ostettu häkkivarastoihin lukkosalvat asukkaiden riippulukoille, rakennettiin häkkivarastot kellarisiin.
<b>Päätetyt remontit:</b>	v. 2020 metalli- ja lasiastia hankinta roskakotokseen, arvio 300 euroa, kompostorin perustaminen taloyhtiölle, arvio 300 euroa, v. 2024 pihan asfaltointi, arvio 13000 euroa.
<b>Muut tiedossa olevat korjaustarpeet:</b>	
<b>Muut tiedot taloyhtiön kunnosta:</b>	
<b>Tontin pinta-ala:</b>	<b>Tontin omistus:</b> Oma
<b>Asuin- ja liikehuoneistot yht. (kpl/m<sup>2</sup>):</b>	Asuinhuoneistoja 11 kpl (837,2 m <sup>2</sup> ) Liikehuoneistoja 0 kpl (0,0 m <sup>2</sup> ) Muita tiloja 0 kpl (0,0 m <sup>2</sup> )

<b>Tiedot autopaikoista:</b>	autokatospaikkoja 8 kpl, sähköpistokepaikkoja 6 kpl..
------------------------------	---

<b>Kaavoitus/lisätietoja antaa:</b>	Asemakaava, Jyväskylän kaupunki / kaavaosasto
-------------------------------------	---

<b>Lisätietoja:</b>	Tontilla on kaksi rivitaloa sekä autotalli / talousrakennus. Kolmas asuintalo (as. 9-11) on vielä rakentamatta. Yhtiökokoukselle on esitetty valtuutus peria 1-2 ylimääräistä hoitovastiketta taloustilanteen niin vaatiessa. Valtuutus on voimassa seuraavaan varsinaiseen yhtiökokoukseen saakka.
---------------------	---

## OP Koti tuntee Jyväskylän

Tarjoillaan yhdessä kotisi parhaat puolet.



OP Koti Keski-Suomi on tuonut asuntomarkkinoille kattavat asiakkaita hyödyttävät palvelukonseptit ja tuotteet mm. Suomen ensimmäisen **Tunnin staalauksen®** lisäpalveluineen. Olemme auttaneet vuosina 2012-2019 yli 8.000 asuntoa vaihtavaa ostaja- ja myyjäisasiakasta. **Kiitokset luottamuksesta.**

Olemme lähtövalmiina Sinua varten.

### Ota yhteyttä

OP Koti Keski-Suomi Oy LKV

Keljonkeskus

Puhelin 010 256 5950

opkoti.keski-suomi@op.fi

Kylmälahdentie 6, 40500 JYVÄSKYLÄ  
010 256 5950

Y-tunnus 0636041-0

7.9.2020 11.36