



OP Koti

Huttulantie 8  
Joutsa, Joutsa

51,5 m<sup>2</sup>

Kohdenumero 695013

Kerrostalo, 2h,k,ph,parveke



## Kiva kaksio Joutsassa!

Tässä siisti ja kiva kaksio Joutsan keskustan tuntumassa. Taloyhtiössä uusittu juuri käyttövesiputket. Lasitettu parveke ja valoisat tilat tuovat kodin tuntua. Liikkuvalla asukkaalle taloyhtiössä on oma uima-allas.

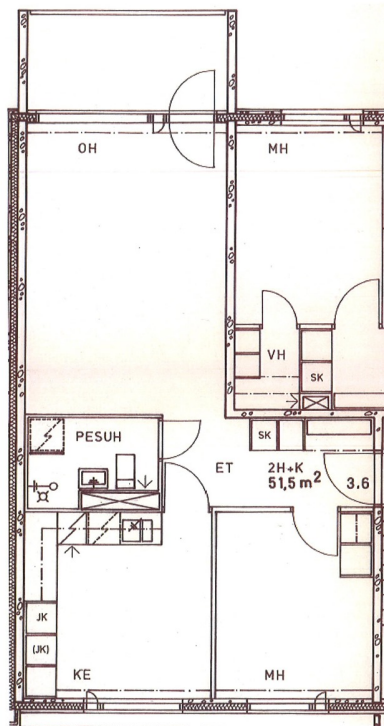
Vesa Teräväinen, puh. 040 769 8133,  
vesa.teravainen@op.fi

Kov. 1982  
Mh. 20 767,15 €  
Vh. 31 000,00 €  
Energialuokka D<sub>2007</sub>

# 51,5 m<sup>2</sup>

Kohdenumero 695013

Kerrostalo, 2h,k,ph,parveke



## Hintatiedot

Myyntihinta:	20 767,15 €	403,25 €/m <sup>2</sup>
Osuus yhtiölainasta:	10 232,85 €	198,70 €/m <sup>2</sup>
Velaton hinta:	31 000,00 €	601,94 €/m <sup>2</sup>
Maksuehto:	Käteinen	
Lainaosuus maksettavissa:		

## Asumiskustannukset

Hoitovastike:	195,70 €/kk	3,80 €/m <sup>2</sup> /kk
Rahoitusvastike:	121,00 €/kk	2,35 €/m <sup>2</sup> /kk
Yhtiövastike yht:	316,70 €/kk	6,15 €/m <sup>2</sup> /kk
Muita kustannuksia:	Oma vesimittari, saunamaksu 18,00 €/kk, autopaikka 4,00 €/kk	

## Huoneiston tiedot

<b>Omistusmuoto:</b>	Omistus
<b>Asuintilojen pinta-ala:</b>	51,5 m <sup>2</sup> *)
<b>Kokonaispinta-ala:</b>	51,5 m <sup>2</sup>
<b>Pinta-alan tietolähteet:</b>	Yhtiöjärjestyksen mukainen ja Isännöitsijätodistuksen mukainen
<b>Lisätietoja pinta-alasta:</b>	
<b>Osakenumerot:</b>	(0 kpl)
<b>Kunto:</b>	Tyydyttävä
<b>Kerros/kerroksia:</b>	2/3
<b>Parveke:</b>	On, lasitettu
<b>Terassi:</b>	Ei
<b>Ikkunat ja näköalat:</b>	läpitalon huoneisto
<b>Vapautuminen:</b>	Sopimuksen mukaan

## Varusteet

<b>Keittiö:</b>	Jääkaappipakastin, sähköliesi, liesikupu, kaapistot, kiinteät valaisimet.
<b>Sauna/kph/wc:</b>	Suihku, peilit, pesukoneliitäntä, kiinteät valaisimet.
<b>Pintamateriaalit:</b>	
<b>Säilytystilat:</b>	
<b>Muuta kauppaan kuuluvaa:</b>	Antennijärjestelmä.

## Luovutusrajoitukset/lunastus

<b>Muut käyttö- tai luovutusrajoitukset:</b>	Ei
----------------------------------------------	----

## Yhtiön tiedot

<b>Nimi:</b>	Asunto Oy Jousipelto
<b>Käyttöönottovuosi:</b>	1982
<b>Rakennusmateriaali:</b>	Betoni.
<b>Kattotyyppi ja kate:</b>	Pulpetti, pelti.
<b>Lämmitysjärjestelmä:</b>	Kaukolämpö.
<b>Lämmönjakojärjestelmä:</b>	Vesikiertoinen patterilämmitys.
<b>Ilmanvaihtojärjestelmä:</b>	koneellinen poisto
<b>Energialuokka:</b>	D <sub>2007</sub>
<b>Kiinteistön hoidosta vastaa:</b>	
<b>Isännöitsijä:</b>	
<b>Taloyhtiössä on:</b>	Sauna, uima-allas, urheiluvälinevarasto
<b>Peruskorjaukset:</b>	1999-2000 Parvekelinjastojen ja julkisivujen kunnostus, 2019-2020 käyttövesiputkiston uusiminen.

<b>Päätetyt remontit:</b>	Pyydä koko lista välittäjältä!
<b>Muut tiedossa olevat korjaustarpeet:</b>	Kunnossapitotarve suunnitelma 2021-2025:  porraskäytävien maalaus, 2021 iv-kanavien puhdistus, ulkoseinäelementtien saumaus, rakennuksen kattovesiekourujen uusiminen.

<b>Muu kunnossapitotarve:</b>	
	saunan peruskorjaus, lukkojen uusiminen, piha-alueen kunnostus

### Muut tiedot taloyhtiön kunnosta:

<b>Tontin pinta-ala:</b>	<b>Tontin omistus:</b>
<b>Asuin- ja liikehuoneistot yht. (kpl/m<sup>2</sup>):</b>	Asuinhuoneistoja 24 kpl (1060,0 m <sup>2</sup> ) Liikehuoneistoja 0 kpl (0,0 m <sup>2</sup> ) Muita tiloja 0 kpl (0,0 m <sup>2</sup> )
	piha-autopaikkoja 16 kpl.

### Tiedot autopaikoista: Kaavoitus/lisätietoja antaa:

<b>Lisätietoja:</b>	Asemakaava
---------------------	------------

## Yhtiön tiedot

\*) Pinta-alatieto on asunto-osakeyhtiön yhtiöjärjestyksen mukainen eikä pinta-alaa ole tarkistusmitattu. Mikäli asunto-osakeyhtiö on rekisteröity ennen 1.1.1992, yhtiöjärjestyksessä ilmoitettua asunto-osakeyhtiön asuinhuoneiston asuinpinta-alaa ei ole mitattu nykyisin käytettävän huoneisto alan laskemismenetelmän mukaisesti (standardi SFS 5139). Tämän vuoksi asuinhuoneiston ilmoitettu asuinpinta-ala saattaa poiketa merkittävästi todellisesta huoneistoalasta.

 OP Koti Järvi-Häme Oy LKV

Asikkala, Padasjoki, Kuhmoinen, Sysmä,  
Hartola, Joutsa, Luhanka, Pertunmaa



Kaikki välitys-, vuokraus- ja arviointitehtävät alueella.

 OP Koti Järvi-Häme Oy LKV

Katso kaikki kohteemme  
[op-koti.fi](http://op-koti.fi)

## Ota yhteyttä



Vesa Teräväinen

Kiinteistönvälittäjä, LKV, LVV,  
Kaupanvahvistaja

Puhelin 040 769 8133  
[vesa.teravainen@op.fi](mailto:vesa.teravainen@op.fi)

OP Koti Järvi-Häme Oy LKV

Rusthollintie 1, 17200 VÄÄKSY

Y-tunnus 0573798-4

28.1.2021 12.28