



OP Koti

Saimaantie 11
Lappeenranta, Joutseno

52,0 m²

Kohdenumero 673949

Kerrostalo, 2h+k



Palvelujen äärellä!

Joko itselle tai sijoitukseen. Perus siisti asunto toisessa kerroksessa. Iso olohuone. Kylpyhuone laatoitettu. Joutsenon palvelut aivan vieressä. Heti vapaa!

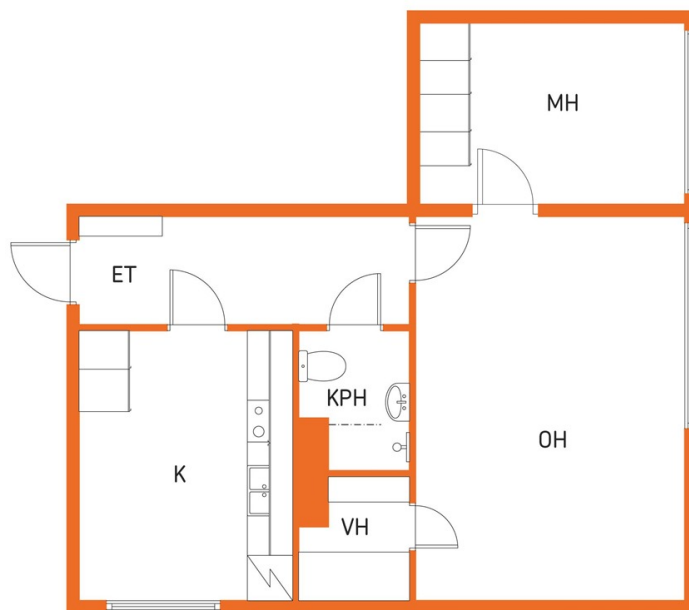
OP Koti Etelä-Karjala Oy LKV, puh. 010 258 5160,
opkoti.lappeenranta@op.fi

Kov. 1963
Mh. 29 000,00 €
Vh. 29 000,00 €
Energialuokka D₂₀₁₃

52,0 m²

Kohdenumero 673949

Kerrostalo, 2h+k



Pohjakuva suuntaa-antava, ei mittakaavassa.

POHJAKUVAT.com

Hintatiedot

| | | |
|----------------------------------|-------------|-------------------------|
| Myyntihinta: | 29 000,00 € | 557,69 €/m ² |
| Osuus yhtiölainasta: | 0,00 € | 0,00 €/m ² |
| Velaton hinta: | 29 000,00 € | 557,69 €/m ² |
| Maksuehto: | Käteinen | |
| Lainaosuus maksettavissa: | | |

Asumiskustannukset

| | | |
|----------------------------|---|---------------------------|
| Hoitovastike: | 153,40 €/kk | 2,95 €/m ² /kk |
| Rahoitusvastike: | 0,00 €/kk | €/m ² |
| erityisvastike: | 31,20 €/kk | 0,60 €/m ² /kk |
| Yhtiövastike yht: | 184,60 €/kk | 3,55 €/m ² /kk |
| Muita kustannuksia: | Vesimaksu 22,00 €/hlö/kk, autopaikka 14,00 €/kk | |
| Lisätiedot: | Varainsiirtovero 2 % velattomasta kauppahinnasta, ei ensiasunnon ostajalta. | |

Huoneiston tiedot

| | |
|---------------------------|--|
| Omistusmuoto: | Omistus |
| Asuintilojen pinta-ala: | 52,0 m ² *) |
| Kokonaispinta-ala: | 52,0 m ² |
| Lisätietoja pinta-alasta: | |
| Osakenumerot: | 3865 - 4228 (364 kpl) |
| Kunto: | Tyydyttävä |
| Kerros/kerroksia: | 2/3 |
| Parveke: | Ei |
| Terassi: | Ei |
| Vapautuminen: | Heti |
| Asbestikartoitus: | Kohde on valmistunut ennen vuotta 1994 eikä asbestikartoitusta ole tehty |

Varusteet

| | |
|--------------------------|---|
| Keittiö: | Jääkaappipakastin, sähköliesi, liesituuletin, kiinteät valaisimet. |
| Sauna/kph/wc: | Kylpyhuone, pesukoneliitäntä, kiinteät valaisimet. |
| Pintamateriaalit: | Keittiö: Seinät maalattu ja lattia korkki. Olohuone: Seinät maalattu/tapetti ja lattia laminaatti. Makuuhuone 1: Seinät maalattu/tapetti ja lattia muovimatto. Vaatehuone |
| Säilytystilat: | |
| Muuta kauppaan kuuluvaa: | Kiinteät valaisimet. |

Muut tiedot

| | |
|---------------|--------------------------|
| Lähipalvelut: | ruokakauppa noin 200 m2. |
|---------------|--------------------------|

Luovutusrajoitukset/lunastus

| | |
|---------------------------------------|----|
| Muut käyttö- tai luovutusrajoitukset: | Ei |
|---------------------------------------|----|

Yhtiön tiedot

| | |
|---|--|
| Nimi: | As. Oy Säästökillinki |
| Käyttöönottovuosi: | 1963 |
| Rakennusmateriaali: | Betoni. |
| Kattotyyppi ja kate: | Pulpetti, pelti. |
| Lämmitysjärjestelmä: | Kaukolämpö. |
| Lämmönjakojärjestelmä: | Vesikiertoinen patterilämmitys. |
| Ilmanvaihtojärjestelmä: | |
| Energialuokka: | D ₂₀₁₃ |
| Kiinteistön hoidosta vastaa: | |
| Isännöitsijä: | Sirkka Karjalainen |
| Taloyhtiössä on: | Sauna, talopesula, mankeli, urheiluvälinevarasto, askarteluhuone, väestösuoja |
| Peruskorjaukset: | Sähkölukot -99, käyttövesi- ja lämmitysjärjestelmä -93. Lämmitysjärjestelmän runkolinjat uusittu osittain -93. Asuntojen ja toimistojen puuikkunat -01. Peltikatto korjattu -03. Tuuletusparvekkeiden ikkunat ja ovet uusittu -06. Lämmönsiirtimet -09. kellaritilojen putkiremontti -11 ja -14. Peltikatto -15. Ulkoseinien paikkaus -15. Liikehuoneiston C 26 ulko-oven levennys ja kaikkien liikehuoneistojen ulko-ovien potkupelttien uusiminen. |
| Päätetyt remontit: | |
| Muut tiedossa olevat korjaustarpeet: | Viemäreiden korjaus/uusiminen, patteriverkoston tasapainotus, ulkoseinien rappauksen korjaus. |
| Muut tiedot taloyhtiön kunnosta: | |
| Tontin pinta-ala: | 4 320 m ² |
| Asuin- ja liikehuoneistot yht. (kpl/m ²): | Tontin omistus: Oma Asuinhuoneistoja 24 kpl (1216,0 m ²) Liikehuoneistoja 3 kpl (692,0 m ²) Muita tiloja 0 kpl (0,0 m ²) |
| Tiedot autopaikeista: | |

Yhtiön tiedot

| | |
|------------------------------|------------------------------------|
| Kaavoitus/lisätietoja antaa: | Asemakaava, Lappeenrannan Kaupunki |
| Lisätietoja: | |

*) Pinta-alatieto on asunto-osakeyhtiön yhtiöjärjestyksen mukainen eikä pinta-alaa ole tarkistusmitattu. Mikäli asunto-osakeyhtiö on rekisteröity ennen 1.1.1992, yhtiöjärjestyksessä ilmoitettua asunto-osakeyhtiön asuinhuoneiston asuinpinta-alaa ei ole mitattu nykyisin käytettävän huoneisto alan laskemismenetelmän mukaisesti (standardi SFS 5139). Tämän vuoksi asuinhuoneiston ilmoitettu asuinpinta-ala saattaa poiketa merkittävästi todellisesta huoneistoalasta.

Sinun apunasi Etelä- Karjalan alueella



LAPPEENRANTA
Ari Punnonen
Kiinteistönvälittäjä, LKV
0400 652 520
ari.punnonen@op.fi



LAPPEENRANTA
Laura Segerman
Kiinteistönvälittäjä, LKV
050 516 8809
laura.segerman@op.fi



LAPPEENRANTA
Pia Rusanen
Kiinteistönvälittäjä, LKV
040 537 7684
pia.rusanen@op.fi



LAPPEENRANTA
Kaija Peltola
Kiinteistönvälittäjä, LKV, KiAT
050 327 1277
kaija.pelto.a@op.fi



LAPPEENRANTA
Sinikka Kellaranta
Kiinteistönvälittäjä, LKV, KiAT
0400 550 237
sinikka.kellaranta@op.fi



LAPPEENRANTA
Armi Lötjönen
Kiinteistönvälittäjä, LKV, YKV
040 630 8782
armi.lotjonen@op.fi



IMATRA
Marja Hanski
Kiinteistönvälittäjä, LKV, KiAT
0400 569 129
marja.hanski@op.fi



IMATRA
Anne Salonen
Kiinteistönvälittäjä, LKV
0400 553 985
anne.salonen@op.fi



IMATRA
Annika Rollens
Kiinteistönvälittäjä, LKV, KiAT
050 445 7470
annika.rollens@op.fi



Päivi Mutikainen
Myyntisihteeri, LKV, KiAT
050 370 4379
paivi.mutikainen@op.fi



Mia Savolainen
Toimitusjohtaja, KTM
050 352 5839
mia.savolainen@op.fi

OP Koti Etelä-Karjala Oy

Lappeentanta Kirkkokatu 9, puh. 010 258 5160, Imatra Einonkatu 6, puh. 010 258 5161,

op-koti.fi

OP Koti 

Ota yhteyttä

OP Koti Etelä-Karjala Oy LKV

Lappeenranta

Puhelin 010 258 5160

opkoti.lappeenranta@op.fi

Kirkkokatu 9, 53100 LAPPEENRANTA
010 258 5160

Y-tunnus 0211999-6

8.9.2020 12.20