

# Kerrostalo



**Lappeenranta, Pikisaari**

**Kohdenumero 652668**

2h, kk, vh (s), 35,0 m<sup>2</sup>

Kov. 2020

Energialuokka Ei e-tod.

Mh. 37 590,00 €

Vh. 125 300,00 €

**Pikisaarenkatu 31. ENNAKKOMARKKINOINTI** Aloitus syksyllä 2019.

Lappeenrannan Pikisaaren rantamaisemaan, omalle tontille

Pikisaarenkadun varteen rakennetaan kuusikerroksinen hissillinen

kerrostalo. Kompassi näyttää ekologisen ja edullisen asumisen suuntaa.

Maalämmöllä lämpenevään asuntoyhtiöön tulee yhteensä 41 asuntoa, 12 autokatos- ja 29 autopihapaikkaa.

OP Koti Etelä-Karjala Oy LKV, puh. 010 258 5160,

opkoti.lappeenranta@op.fi

Yhdessä hyvä tulee.

OP Koti 

**Kerrostalo****2h, kk, vh (s)****Kohdenumero: 652668****Pikisaarenkatu 31 as 21, 53900 LAPPEENRANTA, Pikisaari****• Huoneiston tiedot**

Omistusmuoto:	Omistus
Asuinpinta-ala:	35,0 m <sup>2</sup>
Kokonaispinta-ala:	35,0 m <sup>2</sup>
Lisätietoja pinta-alasta:	
Osakenumerot:	( kpl)
Kunto:	Uusi
Kerros/kerroksia:	4/6
Parveke:	On, lasitettu
Terassi:	Ei
Vapautuminen:	

**Hissi: On****• Varusteet**

Keittiö:	Jääkaappipakastin, erillisuuni (kalusteeseen upotettu), keraaminen liesi (liesitaso), liesituuletin (ulosvedettävä, säädinkupu), mikroaaltouuni (seinäkaappiin upotettava), astianpesukone, kaapistot. Asunnon työtasot laminaattia. Kodinkoneiden väri valkoinen.
Sauna/kph/wc:	Kylpyhuone, suihku, suihkuseinä, peilikaappi, kaapit, allaskaappi, pesukoneliitäntä, lattialämmitys, kiinteät valaisimet. WC ja pesuhuonetilan lattiat ja seinät ovat laatoitettu keraamisella laattalla. Katto on verhoiltu tehdassävytetyllä kuusipaneelilla. Lattiassa on mukavuutena vesikiertoinen lattialämmitys. Valumarmorialtaan yhteydessä on allaskaappi sekä pyykkikaappi ja peilikaappi. Suihkun yhteydessä on kokolasinen kääntyvä suihkuseinä.
Pintamateriaalit:	Keittiö: Lattiat; tammilautaparkettia. Seinät; maali, välitilalaminaatti. Olohuone: Lattiat; tammilautaparkettia. Seinät maalataan vaaleiksi.. Sauna: Lattiat; laatoitettu. Seinät ja katto; tehdassävytetty kuusipaneeli. Kph / Wc: Lattiat; laatoitettu. Seinät laatoitettu. Katto; tehdassävytetty kuusipaneeli. Huoneet: Lattiat; tammilautaparketti. Seinät; maalataan vaaleaan sävyyn. Katot; Ruiskutasoitettut, levyrakenteiset, kotelot tsoitetaan ja maalataan. Ostaja: voi valita pintamateriaalit, joko hintaan sisältyvistä vaihtoehdoista tai tilata lisää-/muutostyöt erillisen muutostyöohjeen mukaisesti.
Säilytystilat:	Lämmin irtaimistovarasto
Muuta kauppaan kuuluvaa:	Sälekaihdit. Huoneistossa näkyy kaapeli-TV. Tietoliikennekaapelointi, taloyhtiössä: (voi liittyä, kustannukset itselle). Kuvallinen ovipuhelinjärjestelmä.

**• Asumiskustannukset**

Hoitovastike:	92,75 €/kk	2,65 €/m <sup>2</sup> /kk
Rahoitusvastike:	202,39 €/kk	5,78 €/m <sup>2</sup> /kk
Yhtiövastike yht:	295,14 €/kk	8,43 €/m <sup>2</sup> /kk
Muita kustannuksia:	Vesimaksu 15,00 €/hlö/kk, oma vesimittari, autopaikka 6,36 €/kk	
Lisätiedot:	Autopihapaikka 6,36€/kk. Autokatospaikka 11,13€/kk. Rahoitusvastike arvio 2. vuosi 472,29€/kk. Yhtiölainan takaisinmaksutapa on tasalyhennys. Laina-aika 21 vuotta, josta rakennusaika ja ensimmäinen huoneiston luovutuksen jälkeinen vuosi on lyhennysvapaata. Tällöin lainasta maksetaan ainoastaan korkoa. Lopulliset vastikkeiden määrät tarkentuvat RS-taloussuunnitelman yhteydessä.	

**• Hintatiedot**

Myyntihinta:	37 590,00 €	1 074,00 €/m <sup>2</sup>
Osuus yhtiölainasta:	87 710,00 €	2 506,00 €/m <sup>2</sup>
Velaton hinta:	125 300,00 €	3 580,00 €/m <sup>2</sup>
Maksuehto:	Käteinen	<b>Lainaosuus maksettavissa:</b>

**• Muut tiedot****• Luovutusrajoitukset/lunastus**

Muut käyttö- tai luovutusrajoitukset:	Ei
---------------------------------------	----

**• Yhtiön tiedot**

Nimi:	Asunto Oy Lappeenrannan Kompassi
Käyttöönottovuosi:	2020
Rakennusmateriaali:	Betoni, Asuinrakennuksen kantava pystyrunko tehdään betonielementeistä ja ala-, väli- sekä yläpohjat ovat paikallavalettua teräsbetonia. Ulkoseinät ovat po. tiililaattapintaisia sandwichbetonielementtejä.
Kattotyyppi ja kate:	Pulpetti, pelti.
Lämmitysjärjestelmä:	Maalämpö, Yhtiölle tulee oma energiaa säästävä maalämpölaitos. Tontille porattavista lämpökaivoista saadaan edullisesti lämmitys vesikiertoiseen lattialämmitykseen sekä kesäisin huoneistokohtaisesti säädettävä viilennys.
Lämmönjakojärjestelmä:	Lattialämmitys vesi.
Ilmanvaihtojärjestelmä:	Jokaisessa huoneistossa on koneellinen lämmöntalteenotolla varustettu tulo- ja poistoilmanvaihto.
Energialuokka:	Ei energiatodistusta. Energiatodistus toimitetaan rakennusluvan kanssa myöhemmin.
Kiinteistön hoidosta vastaa:	Valitaan myöhemmin.

**Isännöitsijä:****Taloyhtiössä on:****Peruskorjaukset:****Päätetyt remontit:****Muut tiedossa olevat****korjaustarpeet:****Muut tiedot taloyhtiön****kunnosta:****Tontin pinta-ala:****Asuin- ja liikehuoneistot****yht. (kpl/m<sup>2</sup>):****Tiedot autopaikoista:****Kaavoitus/lisätietoja****antaa:****Lisätietoja:**

Kuivaushuone, urheiluvälinevarasto, väestösuoja, kaapeli-tv, tietoliikenneyhteys

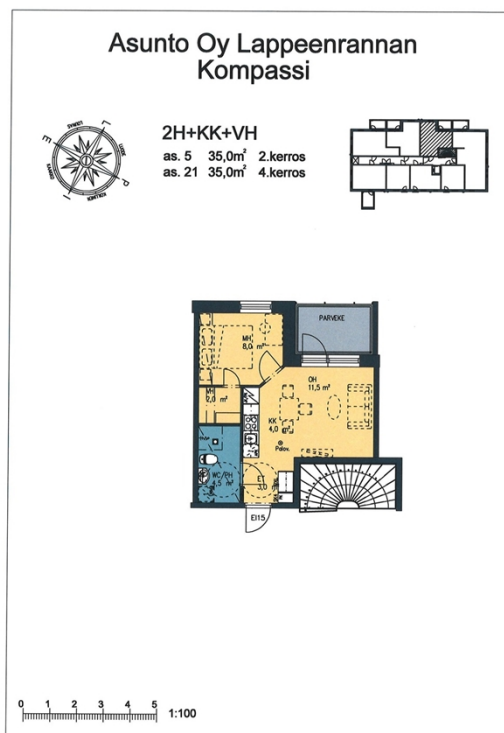
**Tontin omistus:** OmaAsuinhuoneistoja 43 kpl (0,0 m<sup>2</sup>)Liikehuoneistoja 0 kpl (0,0 m<sup>2</sup>)Muita tiloja 0 kpl (0,0 m<sup>2</sup>)

12 autokatos- ja 23 autopihapaikkaa erillisillä osakkeilla. Yhtiön hallintaan 3 vierasautopaikkaa, joista yksi liikuntaesteisille.

Asemakaava, Lappeenrannan kaupunki

Mahdollisuus ostaa autokatospaikka 7.000€. Mahdollisuus ostaa autopihapaikka 2.500€. Asunnoissa, joissa saunavaraus, on mahdollista muuttaa vaatehuone saunaksi rakennusvaiheessa velattomalla lisähinnalla 4.900€.

Piirros ohjeellinen, ei mittakaavassa

**OP Koti Etelä-Karjala Oy LKV**

Lappeenranta

Kirkkokatu 9, 53100 LAPPEENRANTA

Puhelin 010 258 5160

opkoti.lappeenranta@op.fi

23.5.2019 19.52

OP Koti Etelä-Karjala Oy LKV, Y-tunnus 0211999-6

