

Rivitalo



Taipalsaari

Kohdenumero 630112

3h, k, s, 80,5 m²

Kov. 1992

Energialuokka F₂₀₁₃

Mh. 118 000,00 €

Vh. 118 000,00 €

Konstunkaari 5. Luonnon äärellä ja Saimaan vesien läheisyydessä vapaana oleva rivitalon päätyasunto, joka rajoittuu metsäiseen puistoalueeseen. Valoisat ja hyvänkokoiset huoneet sekä reilusti säilytystilaa. Olohuoneesta käynti suojaisalle, katetulle terassille. Uimaranta, lenkkimaastot, koulut ja kaupat kävelymatkan säteellä.

Yhdessä hyvä tulee.

OP-Kiinteistökeskus



Etelä-Karjalan OP-Kiinteistökeskus Oy LKV, puh. 010 258 5160,
lappeenrannanopkk@op.fi

Rivitalo**3h, k, s****Kohdenumero: 630112****Konstunkaari 5 A 6, 54915 SAIMAANHARJU****• Huoneiston tiedot**

Omistusmuoto:	Omistus
Asuinpinta-ala:	80,5 m ² *)
Kokonaispinta-ala:	80,5 m ²
Lisätietoja pinta-alasta:	
Osakenumerot:	312-392 (81 kpl)
Kunto:	
Kerros/kerroksia:	1/1
Parveke:	Ei
Terassi:	On
Ikkunat ja näköalat:	Terassi lounaaseen/länteen.
Vapautuminen:	Heti

• Varusteet

Keittiö:	Jääkaappi, pakastekaappi, keraaminen liesi, liesituuletin, astianpesukone, kaapistot, kiinteät valaisimet.
Sauna/kph/wc:	Sauna, sähkökiuas, kylpyhuone, erillinen wc, suihku, peilit, kaapit, pesukoneliitäntä, lattialämmitys, kiinteät valaisimet.
Pintamateriaalit:	Keittiö: Parketti / lasikuitutapetti. Olohuone: Parketti / tapetti. Makuuhuone 1: Parketti / tapetti. Makuuhuone 2: Parketti / tapetti. Sauna: Laatta / paneeli. Kylpyhuone: Laatta / laatta. Eteinen: Parketti / lasikuitutapetti. Wc: Laatta / laatta ja tapetti.
Säilytystilat:	Vaatehuone, ulkovarasto
Muuta kauppaan kuuluvaa:	Irralliset vaatekaapit. Sälekaihtimet. Naulakko. Lämminvesivaraaja. Huoneistossa näkyy kaapeli-TV.

• Asumiskustannukset

Hoitovastike:	177,10 €/kk	2,20 €/m ² /kk
Rahoitusvastike:	0,00 €/kk	€/m ²
Yhtiövästike yht:	177,10 €/kk	2,20 €/m ² /kk
Muita kustannuksia:	Oma vesimittari	
Lisätiedot:	Omat vesimittarit. Vesimaksuennakko kuukaudessa on huoneistokohtainen. Nyt 10€/kk/tämä huoneisto. Tasaus kerran vuodessa. Autopaikkamaksu 5,50€/kk. Autokatospaikka 13€/kk. Asumiskuluissa huomioitava perheen koko.	

• Hintatiedot

Myyntihinta:	118 000,00 €	1 465,84 €/m ²
Osuus yhtiölainasta:	0,00 €	0,00 €/m ²
Velaton hinta:	118 000,00 €	1 465,84 €/m ²
Maksuehto:	Käteinen	Lainaosuus maksettavissa:

• Muut tiedot

Lähipalvelut:	Saimaanharjun alueen palvelut. Ruokakauppa Saimaanharjulla, posti Saimaanharjulla, kirjasto Saimaanharjulla, terveysasema n. 3 km
---------------	---

• Luovutusrajoitukset/lunastus

Muut käyttö- tai luovutusrajoitukset:	Ei
---------------------------------------	----

• Yhtiön tiedot

Nimi:	As Oy Konstunkaari 5
Käyttöönottovuosi:	1992
Rakennusmateriaali:	Puu, / tiili.
Kattotyyppi ja kate:	Harja, pelti.
Lämmitysjärjestelmä:	Sähkö.
Lämmönjakojärjestelmä:	Sähköpatterilämmitys.
Ilmanvaihtojärjestelmä:	Koneellinen poisto
Energialuokka:	F ₂₀₁₃
Kiinteistön hoidosta vastaa:	Osakkaat.
Isännöitsijä:	EK Isännöinti Oy Ari Perälä
Taloyhtiössä on:	Kaapeli-TV
Peruskorjaukset:	Huoneistojen 14 kpl kylpyhuoneiden saneeraus v. 2006, isot/kone lumityöt teki Juha Ahokainen v. 2009-2012, palokatkojen asentaminen v. 2011, lumiesteiden uusiminen, pääovi sivuille v. 2012, lumiesteiden hankkiminen myös takapihan puolelle v. 2013, roskakatoksen oven uusiminen v. 2014, pihavalojen uusiminen v. 2015, A-portaan välilaitojen uusiminen ja pellitys sekä räystäskourujen puhdistus v. 2016. Välilaitojen pellitys B- ja C-talo sekä IV-puhdistus ja säätö 2017.
Päätetyt remontit:	Rännien ja otsalautojen uusiminen, Asfalttoinnin uusiminen, autopaikkojen lämmitystolppien uusiminen tai korjaus.
Muut tiedossa olevat korjaustarpeet:	

Muut tiedot taloyhtiön

kunnosta:

Tontin pinta-ala:

5 063 m²

Tontin omistus: Oma

Asuin- ja liikehuoneistot
yht. (kpl/m²):

Asuinhuoneistoja 15 kpl (1002,5 m²) Liikehuoneistoja 0 kpl (0,0 m²)
autokatospaikkoja 10 kpl, sähköpistokepaikkoja 8 kpl.

Muita tiloja 0 kpl (0,0 m²)

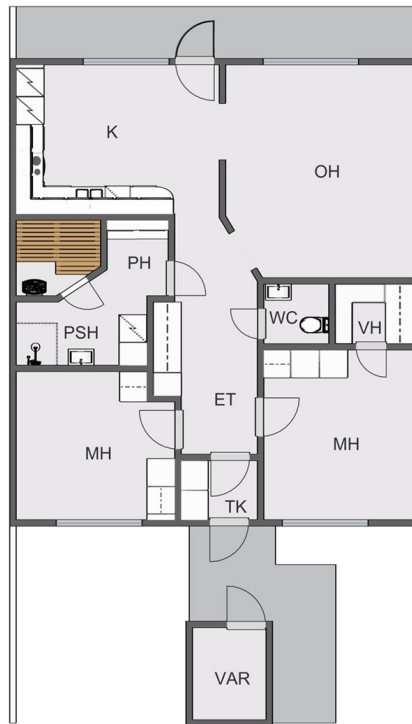
Tiedot autopaikoista:
Kaavoitus/lisätietoja
antaa:

Lisätietoja:

Taloyhtiössä tai asunnossa ei ole tehty asbestikartoitusta.

*) Pinta-alatieto on asunto-osakeyhtiön yhtiöjärjestyksen mukainen eikä pinta-alaa ole tarkistusmitattu. Mikäli asunto-osakeyhtiö on rekisteröity ennen 1.1.1992, yhtiöjärjestyksessä ilmoitettua asunto-osakeyhtiön asuinhuoneiston asuinpinta-alaa ei ole mitattu nykyisin käytettävän huoneisto alan laskemismenetelmän mukaisesti (standardi SFS 5139). Tämän vuoksi asuinhuoneiston ilmoitettu asuinpinta-ala saattaa poiketa merkittävästi todellisesta huoneistoalasta.

Piirros ohjeellinen, ei mittakaavassa



SUUNTA-AANTAVA, EI MITTAKAAVASSA

CUBICASA

Etelä-Karjalan OP-Kiinteistökeskus Oy LKV

Lappeenranta
Kirkkokatu 9, 53100 LAPPEENRANTA
Puhelin 010 258 5160
lappeenrannanopkk@op.fi

4.12.2018 19.02

Etelä-Karjalan OP-Kiinteistökeskus Oy LKV, Y-tunnus 0211999-6

